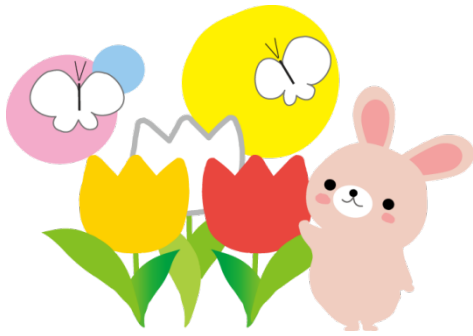


# えほんの会

4がつ (3才から)



毎週水曜日  
【4：10～4：30】  
★保護者の人ときてね

**えほんの会では、  
えほんやむかしばなし、  
てあそびなどをします**

★ 3さいから<sup>さんか</sup>参加できます。はじまる5分前<sup>ぶんまえ</sup>に、

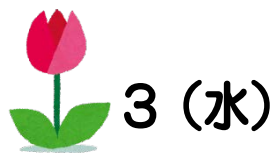
「おはなししつ」まで<sup>き</sup>来てください。

★ 時間<sup>じかん</sup>におくれたときは、図書館<sup>としょかん</sup>の人<sup>ひと</sup>が、

ドア<sup>とあ</sup>をあけるまでま<sup>ま</sup>っててください。

★おはなし会に10回<sup>かい</sup>参加<sup>さんか</sup>した人<sup>ひと</sup>は、

**ちい** **小さなプレゼント**があります！！



3 (水)

もりのおふろやさん  
ごろごろにゃーん  
ちいさなさかな  
せきたんやのくまさん



10 (水)

ふしぎなたまご  
どうぶつドドド  
いやだいやだ  
ちょうちょはやくこないかな

17 (水)

タイヤタイヤだれのタイヤ  
わたしのワンピース  
おやおやおやさ  
てんとうむしばっ



24 (水)

ちびはち  
みんなで！どうろこうじ  
かばくん  
いちじくにんじん

**みんなできてね！**



プログラムの内容は都合により変わることがあります。

# 本とおはなしの会

4 がつ (5才から)



水曜日 と 第2・第4土曜日  
【3:30~4:00】

おはなし会では、  
えほんやむかしばなし  
たのしいおはなしをします

★ 5さいから参加できます。はじまる5分前に、

「おはなししつ」まで来てください。

★ 時間におくれたときは、図書館の人が、

ドアをあけるまでまっけていてください。

★おはなし会に10回参加した人は、

小さなプレゼントがあります！！

3 (水)

おはなし 森のおばあさん  
えほん なぞなぞな~に はるのまき



10(水)

おはなし 地藏浄土  
えほん おうさまでかけましよう

13 (土)

おはなし こぶじいさま  
えほん ろくべえまってるよ



17 (水)

おはなし こすずめのぼうけん  
えほん ぐるんぱのようちえん



24 (水)

おはなし ミアッカどん  
えほん まじよのかんづめ



27 (土)

おはなし ホットケーキ  
えほん くんちゃんはじめてのがっこう



プログラムの内容は都合により変わることがあります。

4月



ひだまりのへや

4月18日(木)  
11:00~12:00

北コミ  
第2和室にて

テーマ「おでかけ」

紙芝居

わらべうた

大型絵本

工作

きりんちゃんのさんぽ

おすわりやす ちょちょちあわわ

ぴょーん

ぴょーんって とぶよ!

