

野田市立図書館概要

令和元年度

野田市立興風図書館

野田市立南図書館

野田市立北図書館

野田市立せきやど図書館

目 次

1. 図書館の概要	P 1
(1) 沿革	1
(2) 図書館刊行物	2
(3) 図書館運営基本方針と具体的施策	2
(4) 組織・職員	3
(5) 施設の概要	4
(6) 利用案内	5
(7) 電算システム	6
2. 予算	P 7
3. 資料 (前年度報告)	P 8
(1) 年度内増減・年度末蔵書数	8
(2) 分類別蔵書数	9
(3) 視聴覚資料数	10
(4) ハンディキャップサービス資料数	10
(5) 雑誌・新聞一覧(今年度購入分)	10～14
4. 活動・利用状況 (前年度報告)	P 15
(1) 事業実施状況	15～19
(2) 個人利用登録数	19
(3) 貸出統計	20～21
(4) 団体利用登録・貸出数	22
(5) レファレンスサービス	22
(6) 予約サービス	22
(7) ハンディキャップサービス	22
(8) 視聴覚ブース利用状況	22
(9) 読書手帳の配付状況	23
(10) 関宿地区小中学校の図書館機能の充実	23

1. 図書館の概要

(1) 沿革

大正 10 年	6 月	野田戊申会簡易図書館が開館
12 年	5 月	戊申会簡易図書館、野田町に移管され野田町図書館と改称
昭和 4 年	11 月	野田町図書館、財団法人興風会に移管され興風会館内に移転、財団法人興風会図書館と改称
16 年	10 月	興風会図書館舎竣工、移転
51 年	3 月	野田市社会教育委員会議、「市立図書館の基本構想」について野田市教育委員会に答申
	12 月	野田文協、市議会に「市立図書館の早期建設」を請願
53 年	8 月	野田市移動図書館「そよかぜ号」、野田市中央公民館内に事務室を置き、18ステーションの巡回を開始
54 年	4 月	財団法人興風会図書館、野田市に移管され野田市立興風図書館と改称
56 年	7 月	宅送サービス開始、興風図書館内に行政資料コーナー設置
58 年	4 月	小学1年生に図書館バック（図書貸出・返却用）配布
59 年	11 月	野田市立図書館協議会、「図書館整備に関する諸施策」について答申
60 年	7 月	電算システム稼働開始
平成元年	5 月	南図書館（南コミュニティセンター内）開館、業務、配本車による図書館運転の巡回開始
2 年	4 月	北図書館（北コミュニティセンター内）開館、業務を開始
3 年	2 月	移動図書館車「そよかぜ号」更新
5 年	11 月	千葉県教育委員会教育功労賞（社会教育・団体の部）受賞
6 年	4 月	新電算システム導入（利用者端末タッチパネル式）
	12 月	野田市庁舎跡地利用新設図書館整備検討委員会設置
8 年	3 月	「明日の図書館サービスをめざして」刊行
9 年	5 月	旧庁舎跡地利用複合施設「樺のホール」と決定
10 年	10 月	興風図書館が複合施設「樺のホール」内に開館、開始時間も火から土までを7時まで延長し業務開始、新たに視聴覚資料、コミックの貸出を開始
12 年	5 月	南北図書館の開館時間について水曜日（祝日を除く）を午後7時まで延長
16 年	4 月	せきやど図書館（いちいのホール内）開館、業務を開始（休館日は火曜日）ブックスタート事業を開始
	12 月	移動図書館運行廃止
17 年	1 月	ホームページ開設、インターネットによる蔵書検索・予約開始
18 年	3 月	「野田市子どもの読書活動推進計画」策定
	4 月	せきやど図書館指定管理者制度導入（指定期間3年） 図書館全館の閉館時間について午後7時（日曜祭日を除く）まで延長
19 年	4 月	南・北図書館及び南・北コミュニティ会館の一体的管理による指定管理者制度導入（指定期間5年）
20 年	4 月	図書館ボランティア発足
	10 月	南コミュニティセンター駐車場用地として254㎡を借用開始
21 年	3 月	一年間（平成20年度）の貸出点数が初めて100万点を突破
	4 月	せきやど図書館及び関宿コミュニティ会館の一体的管理による指定管理者制度再導入（指定期間5年）
24 年	4 月	南・北図書館及び南・北コミュニティ会館指定管理者制度再導入（指定期間5年）
	10 月	雑誌スポンサー制度導入
26 年	4 月	せきやど図書館及び関宿コミュニティ会館指定管理者制度再導入（指定期間5年） 子どもの読書活動優秀実践図書館として興風図書館が文部科学大臣表彰を受賞
28 年	3 月	視覚障がい者等で希望者に郵送（無料）によるサービス開始
28 年	4 月	読書手帳（小学校低学年用、一般用）を利用者（希望者）に配布開始 サピエ図書（点字図書、録音図書）の利用開始
29 年	4 月	南・北図書館及び南・北コミュニティ会館指定管理者再指定（指定期間5年） 市内図書館から離れた地域の小学校に対し、図書館学校を興風図書館で開始
30 年	4 月	図書館学校を市内の図書館4館で開始
31 年	4 月	関宿地区において読書推進業務を開始

(2) 図書館刊行物

- ・「野田の史跡を訪ねて」 (昭和62年2月刊行)
- ・「続野田の史跡を訪ねて」 (平成元年3月刊行)

(3) 図書館運営基本方針と具体的施策 (令和元年度)

① 基本方針

生涯にわたる学習意欲の高まりに対応するために、図書館機能の充実を図り、資料の提供、検索システムの拡充等、資料・情報提供機能の充実を図る。

また、図書館講座やブックスタート事業等の読書普及活動を実施し、多くの市民の図書館利用の促進を図る。

さらに、豊かな人間形成と市民文化を高揚する地域社会づくりの拠点としてのコミュニティ会館の利用の促進を図る。

② 具体的施策

(1) 図書館機能の充実

- ・図書館資料及び設備の充実
- ・情報提供機能の充実
- ・読書普及活動の推進
- ・学校(図書館)との連携
- ・民間活力を生かした図書館サービスの充実
- ・閑宿地区の小中学校の図書館機能の充実

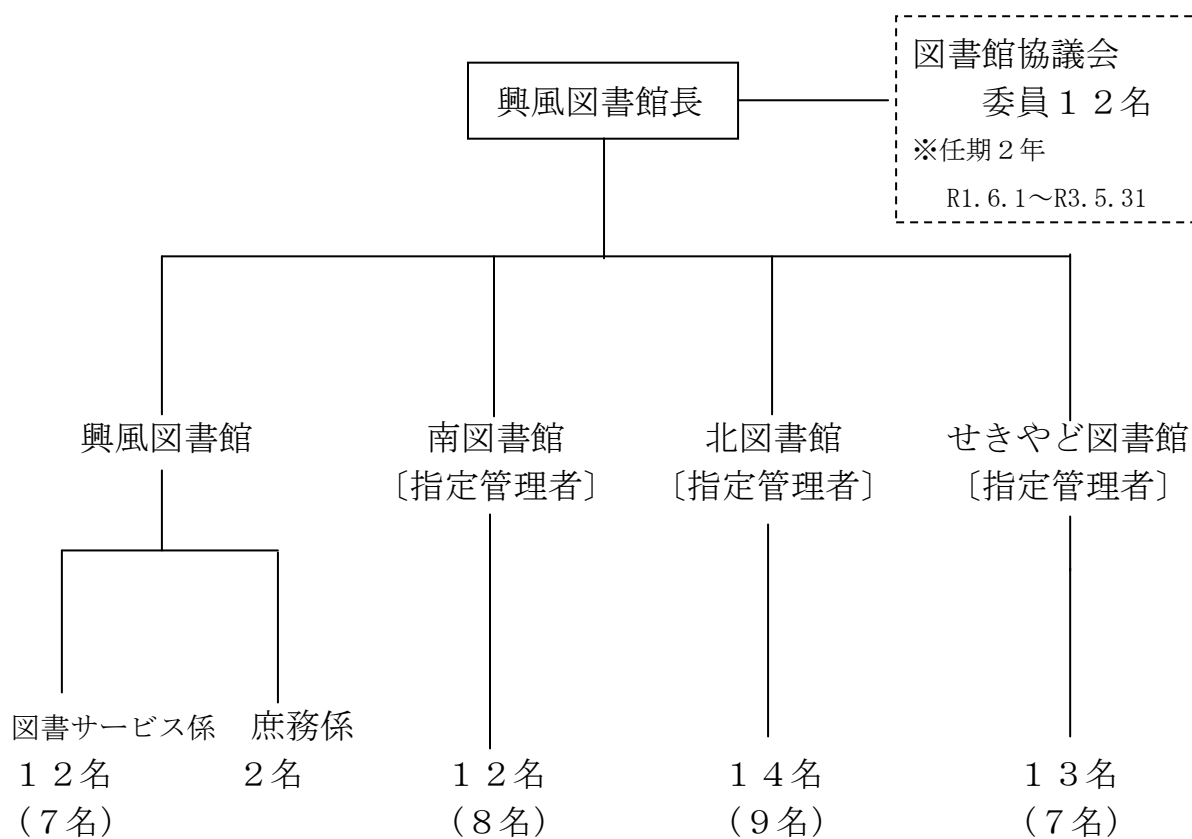
(2) 生物多様性自然再生の取組

- ・図書館ホームページ内の生物多様性 こうのとりライブラリーの充実
- ・興風図書館内の生物多様性コーナーの充実

③ 事業計画

- | | |
|-----------------------------|---------------|
| ・図書館子どもまつり | 4月 |
| ・ブックスタート | 月3回 |
| ・おはなし会 | 週9～10回 |
| ・科学あそび教室 | 月1回 |
| ・おはなしボランティア養成講座 | 年3回 |
| ・各種資料展示 | 随時 |
| ・図書リサイクル | 随時 |
| ・図書館リサイクル市 | なし |
| ・図書館ボランティア活動(図書館ボランティア会員対象) | 随時 |
| ・図書館講座 | 未定 |
| ・夏休み読書推進事業 | 7月～8月 |
| ・読書週間事業 | 読書週間を中心に1～2か月 |
| ・【刊行物】生涯学習コミュニティ広報の発行 | 年8回 |
| ・児童・YA向け推薦図書リストの発行 | 随時 |

(4) 組織・職員



※()内は司書有資格者数
(司書補含まず)

平成31年4月1日現在
(図書館協議会を除く)

(5) 施設の概要

《 興風図書館 》

- ・ 所在地… 野田市中野台168番地の1 (櫛のホール1・2階)
TEL 04-7123-7611 FAX 04-7123-0844
- ・ 構造… 鉄筋コンクリート
- ・ 床面積… 3,003.21 m²

地階 — 閉架書庫、貴重書庫
1階 — 新聞雑誌コーナー、一般図書コーナー、
こどものへや、対面朗読室
2階 — 郷土資料コーナー、レファレンスコーナー、
視聴覚コーナー、コミックコーナー、
ヤングアダルトコーナー、新聞・雑誌コーナー、
事務室、第1・第2会議室

《 南図書館 》

- ・ 所在地… 野田市山崎2008番地 (南コミュニティセンター1階)
TEL 04-7125-7981 FAX 04-7125-7983
- ・ 構造… 鉄筋コンクリート
- ・ 床面積… 743.99 m²

《 北図書館 》

- ・ 所在地… 野田市春日町16番地の1 (北コミュニティセンター2階)
TEL 04-7129-8811 FAX 04-7129-8812
- ・ 構造… 鉄筋コンクリート
- ・ 床面積… 748.01 m²

《 せきやど図書館 》

- ・ 所在地… 野田市東宝珠花237番地1 (いちいのホール2・3階)
TEL 04-7198-4946 FAX 04-7198-5002
- ・ 構造… 鉄筋コンクリート
- ・ 床面積… 1,664.49 m²

2階 — 新聞雑誌コーナー、一般図書コーナー、
ヤングアダルトコーナー、こどものへや
3階 — 事務室、視聴覚コーナー、郷土資料コーナー、
レファレンスコーナー、
関根名人記念将棋関連資料コーナー

(6) 利用案内

- 開館時間 午前9時～午後7時（日曜日・祝日は午後5時まで）
- 休館日 興風図書館 …………… 月曜日（祝日は開館）
南・北・せきやど図書館 …… 火曜日（祝日は開館）
全館共通 …………… 年末年始（12/29～1/3）
資料特別整理期間（10日以内）

○ 図書貸出・返却

- ・ 図書館カード …………… 館外利用申込の方に、一人一枚発行
興風・南・北・せきやど図書館で共通
- ・ 貸出期間及び貸出数、予約数

資料の種類	貸出期間	貸出数	予約数
図書・雑誌等	2週間	制限なし	15冊以内
コミック	1週間	5冊以内	5冊以内
CD	1週間	2点以内	2点以内
DVD・ビデオ	1週間	どちらか1点	どちらか1点

- ・ 返却 …………… 貸出館に限らず、市内各館に返却可能
閉館時は書籍に限りブックポストに返却可能

○ 予約サービス

- ・ 貸出中の資料 …………… 返却を待って申込者に連絡、提供
- ・ 非所蔵の図書 …………… 購入または市外の図書館から借用して提供
視聴覚資料、コミックは購入希望として受付
- ・ 予約できる数 …………… 上記表の予約数どおり

○ 複写サービス

- ・ 複写資料 …………… 図書館所蔵資料に限る（著作権法の範囲内）
持込の資料は不可
- ・ 料金 …………… モノクロ：10円／1枚
カラー：A3サイズ80円／1枚
A4、B4、B5サイズ50円／1枚

○ 宅送サービス

- ・ 対象者 …………… 身体の障がい等で来館利用が困難な市内在住者
- ・ 貸出・返却 …………… 隔週1回、職員が利用者宅を訪問し、貸出・返却手続を行う

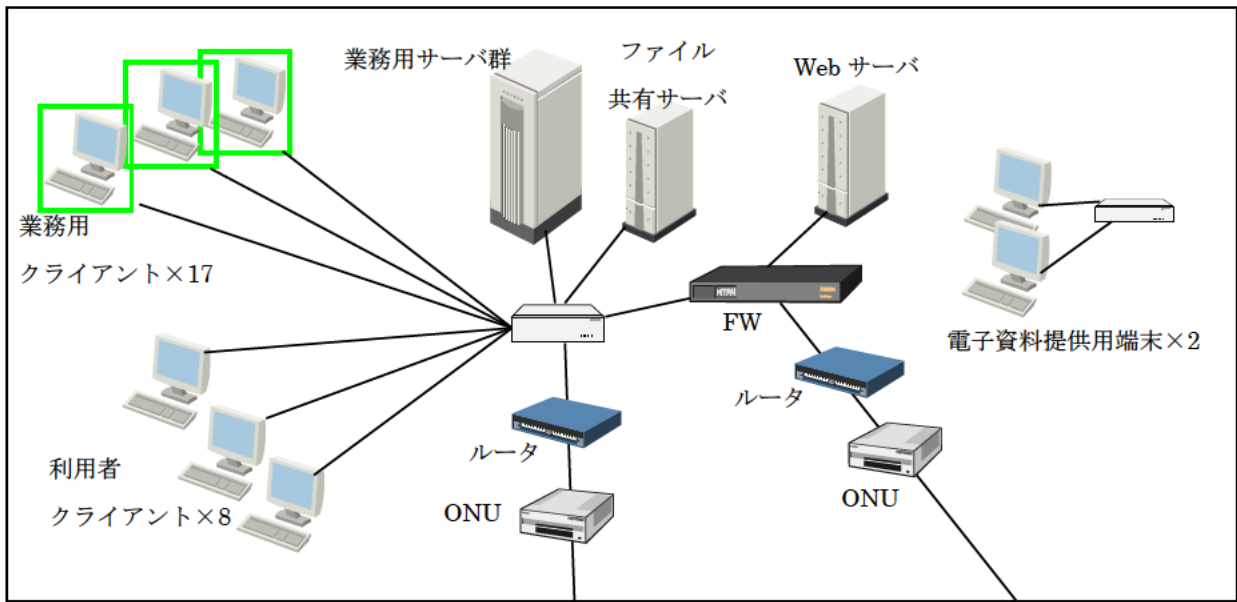
○ 郵送サービス

- ・ 対象者 …………… 視覚障害者手帳(1・2級)を保有する市内在住者
- ・ 貸出・返却 …………… 録音図書・点字図書の貸出・返却を郵送(送料無料)で行う

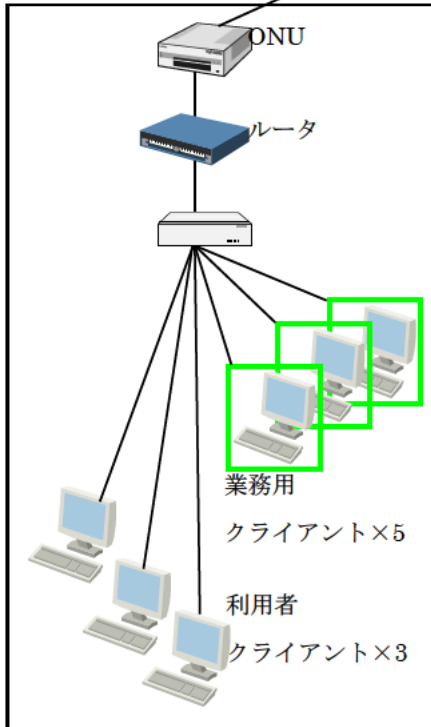
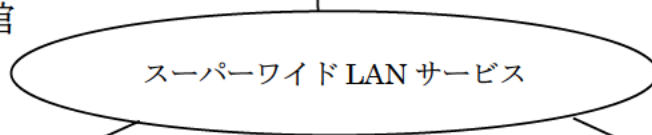
○ ホームページアドレス

- ・ 図書館ホームページアドレス <http://www.library-noda.jp/>
- ・ 携帯電話からの検索用アドレス <http://www.library-noda.jp/mobile/>

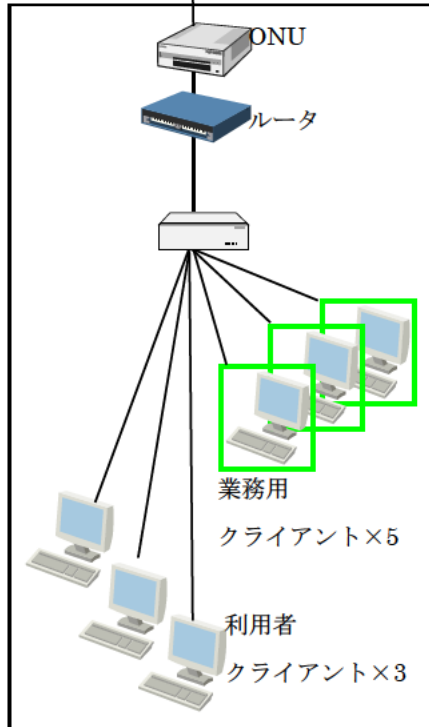
(7) 電算システム



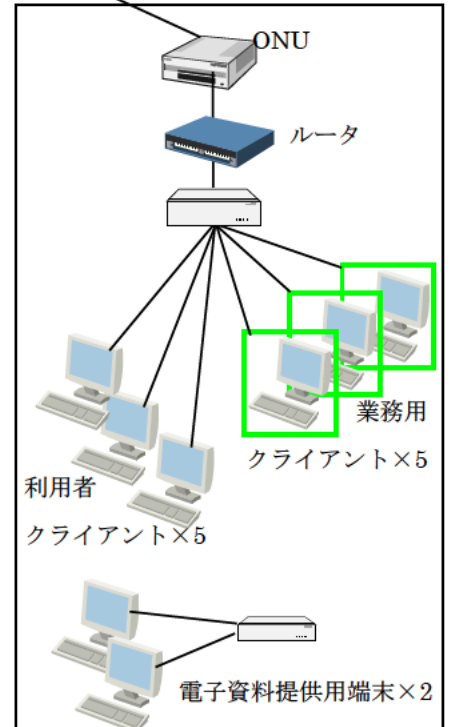
興風図書館



南図書館



北図書館



せきやど図書館

2. 予 算

・令和元年度当初予算

単位；千円

科目（節）	本年度 当初予算	前 年 度		比較増減	内 容
		当初予算	補正後		
報酬	130	117	—	13	図書館協議会委員報酬
給料	66,550	62,964	—	3,586	一般職員15名給料
職員手当等	36,349	33,446	—	2,903	
共済費	19,666	18,377	—	1,289	
賃金	1,338	1,525	—	△187	臨時職員、作業員賃金
報償費	110	110	—	0	講師謝礼
旅費	46	46	—	0	普通旅費、費用弁償
需用費	8,282	8,100	—	182	消耗品費、修繕料等
役務費	2,229	2,131	—	98	通信運搬費、手数料等
委託料	100,428	97,552	—	2,876	指定管理料等
使用料及び賃借料	19,252	21,855	—	△2,603	電算機使用料、電動移動棚使用料等
工事請負費	0	1,346	—	△1,346	
備品購入費	34,100	34,000	—	100	図書、視聴覚資料等
負担金補助及び交付金	48	71	—	△23	各種負担金
公課費	23	40	—	△17	自動車重量税
合 計	288,551	281,680	281,680	6,871	

3. 資 料

(1) 年度内増減・年度末蔵書数 (平成30年度)

単位：冊

区分		館	興 風	南	北	せきやど	合 計
受 入 図 書	購入	一般書	6,045	3,670	3,454	2,735	15,904
		児童書	824	536	559	488	2,407
		小 計	6,869	4,206	4,013	3,223	18,311
	無償	一般書 (移管)	5,197 (3,924)	233 (1)	373 (5)	269 (13)	6,072 (3,943)
		児童書 (移管)	130 (22)	65 (17)	47 (0)	141 (0)	383 (39)
		小 計 (移管)	5,327 (3,946)	298 (18)	420 (5)	410 (13)	6,455 (3,982)
	合計	一般書 (郷土資料)	11,242 (370)	3,903 (91)	3,827 (147)	3,004 (3)	21,976 (611)
		児童書	954	601	606	629	2,790
		計	12,196	4,504	4,433	3,633	24,766
除 籍	一 般 書	4,896	3,656	3,599	2,816	14,967	
	児 童 書	863	748	600	99	2,310	
	計	5,759	4,404	4,199	2,915	17,277	
年 度 末 蔵 書 数	一 般 書 (郷土資料)	336,689 (25,095)	62,091 (3,207)	64,823 (2,868)	55,060 (5,546)	518,663 (36,716)	
	児 童 書	43,213	18,244	16,485	17,074	95,016	
	計	379,902	80,335	81,308	72,134	613,679	

(2) 分類別蔵書数 (平成31年3月31日現在)

単位 ; 冊

区分	館	興風		南		北		せきやど		合計	
		区分別	計	区分別	計	区分別	計	区分別	計	区分別	計
総記	一般書	17,131	17,621	2,135	2,339	1,569	1,735	1,771	1,935	22,606	23,630
	うち郷土資料	2,778		285		235		300		3,598	
	児童書	490		204		166		164		1,024	
哲学・思想	一般書	13,340	13,582	2,395	2,487	2,150	2,222	2,160	2,236	20,045	20,527
	うち郷土資料	481		24		23		57		585	
	児童書	242		92		72		76		482	
歴史・地理	一般書	33,392	35,632	5,743	6,532	6,390	7,007	4,693	5,314	50,218	54,485
	うち郷土資料	7,227		739		697		903		9,566	
	児童書	2,240		789		617		621		4,267	
社会科学	一般書	56,652	58,773	8,296	9,312	9,449	10,244	6,324	7,304	80,721	85,633
	うち郷土資料	7,566		1,160		961		1,262		10,949	
	児童書	2,121		1,016		795		980		4,912	
自然科学	一般書	20,933	26,016	4,435	6,498	4,534	6,272	3,634	5,163	33,536	43,949
	うち郷土資料	754		121		163		135		1,173	
	児童書	5,083		2,063		1,738		1,529		10,413	
工学・技術	一般書	23,060	24,633	5,424	6,214	6,288	6,894	5,080	5,904	39,852	43,645
	うち郷土資料	1,748		255		231		281		2,515	
	児童書	1,573		790		606		824		3,793	
産業	一般書	9,572	10,452	1,997	2,422	2,291	2,633	1,844	2,400	15,704	17,907
	うち郷土資料	1,120		162		140		168		1,590	
	児童書	880		425		342		556		2,203	
芸術・体育	一般書	25,317	27,428	4,977	5,866	5,652	6,339	7,034	7,971	42,980	47,604
	うち郷土資料	1,155		175		166		2,178		3,674	
	児童書	2,111		889		687		937		4,624	
語学	一般書	5,424	5,861	1,280	1,505	1,057	1,240	1,838	2,031	9,599	10,637
	うち郷土資料	45		5		5		8		63	
	児童書	437		225		183		193		1,038	
文学	一般書	130,300	142,627	25,409	30,476	25,443	30,101	20,682	24,862	201,834	228,066
	うち郷土資料	2,221		281		247		254		3,003	
	児童書	12,327		5,067		4,658		4,180		26,232	
絵本	児童書	14,487	14,487	6,229	6,229	5,969	5,969	6,141	6,141	32,826	32,826
紙芝居	児童書	554	554	304	304	272	272	291	291	1,421	1,421
永年雑誌	一般書	1,568	1,568							1,568	1,568
絵本雑誌	児童書	668	668	151	151	380	380	582	582	1,781	1,781
計	一般書	336,689	379,902	62,091	80,335	64,823	81,308	55,060	72,134	518,663	613,679
	うち郷土資料	25,095		3,207		2,868		5,546		36,716	
	児童書	43,213		18,244		16,485		17,074		95,016	

(3) 視聴覚資料数 (平成31年3月31日現在) 単位: 点

	興 風	せきやど	合 計
CD	11,361	7,792	19,153
ビデオテープ	2,361	1,609	3,970
DVD	1,449	1,169	2,618

(4) ハンディキャップサービス資料数 (平成31年3月31日現在)

	興 風
録音図書	620 巻
点字図書	303 冊
デージー	200 点

(5) 新聞・雑誌一覧 (令和元年8月1日現在)

① 購入新聞一覧

新 聞 名	購 入 館			
	興 風	南	北	せきやど
朝日小学生新聞		○	○	
朝日新聞	○	○	○	○
産経新聞	○	○	○	○
サンケイスポーツ		○		
スポーツニッポン			○	○
スポーツ報知	○			
千葉日報	○	○	○	○
デイリースポーツ				○
東京新聞	○	○	○	○
東京中日スポーツ			○	
日刊工業新聞	○			
日刊スポーツ	○	○		
日経ヴェリタス	○			
日経産業新聞	○			
日経MJ (流通新聞)	○			
日本経済新聞	○	○	○	○
日本農業新聞				○
毎日新聞	○	○	○	○
読売新聞	○	○	○	○
The Japan Times/ International New York Times	○			
館別 購入新聞数	14紙	10紙	10紙	10紙

②購入雑誌一覧

	雑誌名	興風	南	北	せきやど
ア	I/O (アイオー)	○			
	AERA (アエラ)			○	○
	アサヒカメラ	○			○
	明日の友			○	
	upPLUS			○	○
	アニメージュ			○	
	アニメディア	○			
	ALBATROSS・VIEW (アルバトロス・ビュー)		○		
anan (アンアン)		○		○	
イ	一枚の絵 (イチマイノエ)			○	
	一個人 (イツコジン)	○			○
	田舎暮らしの本	○			
	ENGLISH JOURNAL (イングリッシュジャーナル)	○	○		
ウ	25ans (ウァンサンカン)	○			
	With (ウィズ)	○			○
	VERY (ヴェリ)				○
	VOCE (ヴォーチェ)	○			
	潮	○			
	美しいキモノ	○			
エ	栄養と料理	○	○	○	
	エコノミスト	○	○		
	SFマガジン	○			
	ESSE (エッセ)	○		○	
	NHK囲碁講座			○	
	NHKきょうの健康	○			○
	NHKきょうの料理	○	○	○	○
	NHK趣味の園芸	○	○	○	○
	NHK将棋講座				○
	NHKすてきにハンドメイド	○		○	
	月刊NHKのおかあさんといっしょ		○		
	MJ無線と実験	○			
	ELLE ジャポン (エルジュポン)		○		
	園芸ガイド		○	○	
オ	OZ magazine (オズマガジン)	○			
	Oggi (オジジ)	○			
館別購入冊数		22	10	12	11

	雑誌名	興風	南	北	せきやど
オ	オール読物	○	○	○	○
	オレンジページ	○	○		
	音楽と人	○			
	音楽の友		○		○
カ	会社四季報	○	○	○	○
	会社四季報未上場会社版		○		
	かがくのとも	○	○	○	○
	岳人 (ガクジン)				○
	家族でおでかけ			○	
	学校図書館	○			
	家庭画報		○	○	
	Car MAGAZINE (カーマガジン)				○
	ガルヴィ				○
	関東東北じゃらん				○
キ	キネマ旬報 (キネマジュンポウ)	○	○		
	CAPA (キャパ)	○			
	Can Cam (キャンキャン)				○
	近代盆栽				○
ク	ku:nel (クネル)	○			
	暮らしの手帖	○	○	○	○
	CLASSY. (クラッシー)	○	○		
	CREA (クレア)				○
	クロワッサン	○	○		
群像	○			○	
ケ	経済セミナー		○		
	芸術新潮	○	○	○	
	毛糸だま	○		○	
	月刊クーヨン				○
	月刊ぐるっと千葉			○	○
	月刊碁ワールド	○			
	月刊サッカーマガジン	○	○		
	月刊自家用車		○		
	月刊スティグマ				○
	月刊天文ガイド			○	
月刊ニュースがわかる	○	○	○	○	
館別購入冊数		18	16	11	17

	雑誌名	興風	南	北	せきやど
ケ	健康		○		○
	現代農業			○	
	現代の図書館	○	○	○	○
コ	航空ファン	○			
	公募ガイド	○			
	COTTON TIME (コットンタイム)				○
	子供の科学	○	○	○	
	こどもとしよかん	○	○		
	こどものとも	○	○	○	○
	こどものとも(0. 1. 2)	○	○		○
	こどものとも(年少版)	○	○	○	○
	こどものとも(年中版)	○	○	○	○
	Golf Classic (ゴルフクラシック)				○
ゴルフ ダイジェスト	○		○		
サ	CYCLE SPORTS (サイクルスポーツ)	○		○	
	ZAITEN (ザイテン)	○			
	サッカーダイジェスト			○	○
	The 21 (ザ・ニジユウイチ)			○	
	ザ・マイカー				○
	サライ			○	
	サンキュ!		○		○
	サンデー毎日		○	○	○
散歩の達人	○	○			
シ	J J (ジエイジエイ)	○			
	JTB時刻表	○		○	○
	ジェイ トレイン				○
	CG (シージー) □ CAR GRAPHIC	○			
	週刊朝日	○		○	○
	週刊金曜日				○
	週刊現代	○			
	週刊新潮	○	○	○	○
	週刊ダイヤモンド	○			○
	週刊東洋経済		○		
	週刊ファミ通	○			
	週刊文春	○	○	○	
館別購入冊数		22	14	16	18

	雑誌名	興風	南	北	せきやど
シ	週刊ベースボール	○			
	週刊ポスト		○		
	自遊人				○
	JUNON (ジュノン)				○
	ジュリスト	○			
	SPUR (シュプール)	○			
	将棋世界	○			
	小説新潮	○	○	○	○
	小説推理	○			
	小説すばる		○	○	
	小説NON (ショウゼツノン)	○			○
	新潮	○		○	
	人権と部落問題	○			
ス	SWITCH (スイッチ)			○	
	数学セミナー	○			
	スクリーン	○			
	ステレオ	○			
	STORY (ストーリー)			○	○
	SPA (スパ)				○
	すばる	○			
	SUMAI no SEKKEI (スマイ/セッケイ)	○	○		
	スマッシュ		○		○
	Smart (スマート)				○
SUUMOリフォーム (スモリフォーム)			○		
セ	正論	○	○		
	世界	○	○		
	sesame (セサミ)				○
	SEVEN TEEN (セブンティーン)		○		
ソ	壮快	○			
	SO-EN (ソエン)	○			
タ	DIME (ダイム)			○	
	ダイヤモンドZAI (ダイヤモンドザイ)				○
	ダ・ヴィンチ	○	○		
	たくさんのふしぎ			○	
Tarzan (ターザン)	○		○		
館別購入冊数		20	10	8	10

	雑誌名	興風	南	北	せきやど
タ	卓球王国				○
	旅の手帖	○	○		
	たまごクラブ	○			○
	短歌		○		
	短歌研究	○			
	DUNK SHOOT (ダンクシュート)	○			
	ダンスビュウ		○		
	dancyu (ダンチュウ)	○			
チ	ちいさなかがくのとも	○			○
	CHANTO (チャント)	○			
	中央公論		○	○	
ツ	つり情報		○		
	つり人	○			○
テ	DISNEY FAN (ディズニファン)	○			
	DVD&動画配信で一た			○	
	鉄道ジャーナル	○			
	鉄道ピクトリアル		○		
	鉄道ファン			○	
	Tennis classic break (テニスクラシックブレイク)			○	
ト	東京ウォーカー	○		○	
	東京カレンダー				○
	ドゥーパ!		○		
	特選街	○			
	図書館界	○			
	図書館雑誌	○	○	○	○
ナ	nice things. (ナイスシングス)	○			
	ナショナルジオグラフィック日本版	○			
	Number (ナンバー)	○		○	
ニ	日経Woman (ニッケイウーマン)	○	○		
	日経エンタテインメント	○			
	日経おとなのOFF		○		
	日経サイエンス	○			○
	日経トップリーダー	○			
	日経トレンディ			○	○
	日経PC21 (ニッケイピーシーニジュウイチ)		○	○	
館別購入冊数		21	11	9	8

	雑誌名	興風	南	北	せきやど
ニ	日経ビジネス				○
	日経Health (ニッケイヘルス)				○
	日経マネー	○		○	
	日本カメラ		○		
	Newsweek 日本版 (ニュースウィーク日本版)	○		○	
	Newtype (ニュータイプ)				○
	Newton (ニュートン)	○	○	○	
ネ	ネイルMAX (ネイルマックス)	○			
ノ	non・no (ノン)		○	○	
ハ	俳句		○		
	BAILA (バィラ)			○	
	はつらつ元気			○	
	Hanako (ハナコ)		○	○	
	母の友	○			
	ハルメク	○			○
	BURRN! (バーン)				○
ヒ	美術手帖	○			
	美術の窓		○		○
	ビデオSALON (ビデオサロン)		○		
	BE-PAL (ビーパル)			○	
	ひよこクラブ		○		○
フ	FINE (ファイン)	○			
	FINEBOYS (ファインボーイズ)	○			
	フォトテクニックデジタル			○	
	婦人画報	○		○	
	婦人公論	○	○	○	○
	婦人之友	○	○	○	
	部落解放	○			
	プラスワンリビング	○	○		
	FLIX (フリックス)				○
	BRUTUS (ブルータス)	○			
	Player (プレイヤー)	○			
	プレジデント	○	○		○
	プレジデントFamily		○		
	Pre-mo (プレモ)		○	○	
館別購入冊数		17	14	13	10

	雑誌名	興風	南	北	せきやど
フ	フローリスト	○			
	文学界		○		
	文藝	○			
	文藝春秋	○	○	○	○
へ	ベストカー	○			
	別冊ジュリスト	○			
	B a b y - m o (ベビモ)	○		○	
	へら鮎			○	
ホ	V o i c e (ボイス)	○			
	P O P E Y E (ポパイ)			○	
マ	M a r t (マート)				○
ミ	ミステリマガジン				○
	ミセス	○		○	
	ミセスのスタイルブック	○	○	○	
	m i n a (ミナ)	○			
	m i n i (ミニ)	○			
	M y o j o (ミョウジョウ)	○			
	みんなの図書館	○			
ム	ムー	○			○
メ	M E N ' S C L U B (メンズクラブ)		○		○
	メンズノンノ	○	○		
モ	M O R E (モア)		○		○
	M O E (モエ)	○		○	
	文字の大きな時刻表		○		
	M O T O R M A G A Z I N E (モーターマガジン)	○			
	モダンリビング	○		○	
	モノ・マガジン		○	○	
ヤ	やさしい畑				○
	山と溪谷	○			
ユ	ゆうゆう	○			
	ゆほびか	○			
ラ	ランナーズ	○			
リ	L E E (リー)	○	○		○
	旅行読売			○	
レ	R a y (レイ)	○			
館別購入冊数		24	10	9	8

	雑誌名	興風	南	北	せきやど
レ	L E O N (レオ)	○			
	歴史街道		○	○	
	レコード芸術	○			
	レタスクラブ			○	○
	レディブティック			○	○
ロ	r o c k i n ' o n (ロッキングオン)	○			
ワ	私のカントリー		○		
館別購入冊数		3	2	3	2
館別購入総数		147	87	81	84

雑誌購入タイトル数 252誌

雑誌館別購入冊数

興風図書館 147冊

南図書館 87冊

北図書館 81冊

せきやど図書館 84冊

(令和元年8月1日現在)

4. 活 動 ・ 利 用 状 況

(1) 事業実施状況 (平成30年度)

《興風図書館》

実施日	事業名	参加者数
4月22日	図書館子どもまつり(興風・南・北・せきやど図書館にて実施)	興風 305人
6月13日	講師派遣 南部小学校「読み聞かせボランティア指導」	9人
6月20日	講師派遣 中央公民館「家庭教育学級幼児コース」	8人
6月12日 6月14日 7月10日	中央小学校「読み聞かせ講習会」(全3回)	24人
7月7日	図書館講座「夏休み!空を撮ろう観察しよう」	24人
7月14日～ 9月2日	「としょかんすごろく」	705人
8月29日	講師派遣 小・中学校初任者研修「地域の特色ある研修」	31人
9月20日	講師派遣 関宿中央公民館「家庭教育学級幼児コース」	16人
10月4日	講師派遣 指導課主催「図書館司書連絡会」	13人
10月5日	図書館講座「これだけは知っておきたい葬儀とお墓の基礎知識」	22人
10月27日～ 11月9日	本の福袋	114袋
11月3日～11 月25日の土日	おはなし会キャンペーン	23人
11月8日 12月19日 1月13日	おはなしボランティア ステップアップ研修(全3回)	71人
11月29日	講師派遣 福田第一小学校「学校支援ボランティア養成講座」	5人
12月1日～ 23日の土日	クリスマスおはなし会	33人
12月6日	講師派遣 千葉県立中央図書館「地域行政資料研修会」	約40人
12月26日	教職員フォローアップ研修 I・II	2人
第1日曜日	科学あそび教室(小学生)	89人
4/1	ころりん	(6人)
5/6	ふうせんのじっけん	(10人)
6/3	みえかたのふしぎ	(10人)
7/1	ピンホールスコープ	(10人)
8/5	万華鏡のふしぎ	(8人)
9/2	ドライアイスの実験	(7人)
10/7	とぼしてあそぼう	(2人)
11/4	じしゃくのじっけん	(3人)
12/2	せいでんきのふしぎ	(11人)
1/6	ゆらゆらびたっ!おきあがりこぼし	(5人)
2/3	パラシュートであそぼう	(10人)
3/3	輪ゴムで飛ばす、紙皿UFO	(7人)
毎週土曜日	おはなし会等	
毎週土曜日	えほんの会・すてっぷ1 (3歳から)	144人
毎週日曜日	えほんの会・すてっぷ2 (4歳から)	93人
	ふしぎの国のおはなし会 (5歳から)	148人
2/22	図書館講座「がんのおはなし」	(16人)
3/14	図書館講座「祖父母のための絵本講座」	(14人)

《南図書館》

実施日	事業名	参加者数
4月22日	図書館子どもまつり	160人
5月1日 6月1日	図書館学校「福田第一小学校1年生」 「福田第二小学校1・2年生」	17人 23人
5月12日 6月16日	工作教室「お母さんにありがとうを伝えよう」 「お父さんにありがとうを伝えよう」	11人 6人
5月18日 11月9日	朗読会 共催：よつ葉のクローバー	21人 39人
5月26日 11月21日 3月16日	大人のためのおはなし会 共催：おはなしパレットみなみ	15人 25人 14人
6月22日 3月30日	体験講座「本のカバーをかけてみよう！」 「ミニバックを作ろう！」	11人 13人
6月28日 11月29日	読書会「走れメロス」 「君たちはどう生きるか」	11人 8人
7月1日 7月29日	調べる学習支援講座「「調べる」に挑戦!!」(2回連続講座)	13人
7月1日 ～7月7日	七夕飾り	—
7月14日 ～9月2日	「としょかんどくしょすごろく」	685人
7月23日 7月27日 8月3日 8月13日 8月16～18日 8月17日	YA図書館サポーター	1人 3人 2人 2人 1人 2人
8月1日 ～8月31日	「図書館を使った調べる学習コンクール」優秀作品(レプリカ)の展示	—
8月10日	「子ども司書講座」	4人
8月18日	夏休み科学遊び教室「スライムを作ろう！」	18人
9月14日	大人のための調べ方講座 「図書館のホームページを使ってみよう」	6人
9月17日	「図書館を使った調べる学習コンクール(野田市版)」 (南・北・せきやど図書館共同開催)	28人
9月22日	生涯学習講座「立体折り紙」	12人
10月6日	育児支援講座「親子で楽しもう！」	6人
10月27日 ～11月9日	本の福袋	73袋
12月2日	視聴覚事業「東京理科大学グリークラブ講師陣スペシャルライブ」	87人
12月15日	「ぬいぐるみのおとまり会」	6人
12月15日	クリスマス工作教室「新聞紙とアルミホイルで作るクリスマスリース」	8人
12月22日	「としょかんクイズ」	10人
12月22日 ～12月24日	「しかけ絵本・布絵本展」	—
1月26日	高齢者向け講座「新春 落語会」 共催：「笑紫会」	38人
3月8日	講演会 薬リテラシー講座「薬のことをもっと知ろう」	27人
毎月 第2・第4 金曜日	高齢者対象事業「和(なごみ)サロン」	788人
毎週土曜日	おはなし会 ・えほんとおはなしのじかん(5歳から) ・えほんのじかん(3歳から)	179人 198人 ※おはなし会SPを含む

《北図書館》

実施日	事業名	参加者数
4月22日	図書館子どもまつり	162人 ※おはなし会SPを含む
5月13日 10月28日	「みんなで楽しむおはなし会（一般対象）」 共催：おはなしパレット北	23人 17人
5月17日 9月20日 3月21日	育児支援講座「わくわく親子体操」 「絵本の選び方・読み方」 「わくわく！えいごでたのしくあそびましょう！」	27人 12人 32人
5月20日	視聴覚事業「ソプラノコンサート in 北図書館 ～春の調べ～」	65人
6月3日 7月29日 9月30日 11月25日 1月27日 3月31日	YA図書館サポーター	4人 5人 6人 5人 1人 4人
6月21日 ～7月7日	七夕飾り	—
6月24日 7月22日	調べる学習支援講座「調べる」に挑戦!!」（全2回）	14人
7月1日 ～8月31日	「図書館を使った調べる学習コンクール」優秀作品（レプリカ）の展示	—
7月14日 ～9月2日	「としょかんどくしょすごろく」	919人
8月5日	夏休み工作教室「てづくりふうりん」	13人
8月18日	夏休み科学教室「くるくるアニメをつくろう！」	15人
8月19日	「納涼 北図書館寄席」 共催：大泉落語研究会	38人
9月17日	「図書館を使った調べる学習コンクール（野田市版）」 （南・北・せきやど図書館共同開催）	28人
9月26日	「ぬいぐるみのおとまり会」	13人
10月27日 ～11月9日 2月9日 ～2月24日	本の福袋「未知との遭遇 in 北図書館」	118袋 44袋
10月28日 12月27日	体験講座「ジャグリング体験・公演」 共催：東京理科大学ジャグリングサークル 「わくわくミルク教室」	29人 19人
11月4日	講演会「認知症の早期発見と進行を遅らせる生活習慣」	30人
12月5日 ～12月28日	「サンタさんへのお手紙」	174枚
12月9日 ～12月16日	「しかけ絵本展」	—
12月10日	クリスマス工作教室「モールでクリスマスオーナメントをつくろう」	8人
12月14日 1月25日	出張図書館学校「岩木小学校2年生」 「尾崎小学校2年生」	129人 52人
1月18日	大人のための調べ方講座「地域の歴史、調べてみませんか」	4人
2月10日	生涯学習講座「塗り絵講座」	18人
3月24日	「子ども司書講座」	10人
毎月 第3木曜日	「ひだまりのへや」	207人
毎週水曜日 毎週水曜日/ 第2・4土曜日	おはなし会 ・本とおはなしの会（5歳から） ・えほんの会（3歳から）	370人 379人 ※おはなし会SPを含む

《せきやど図書館》

実施日	事業名	参加者数
4月22日	図書館子どもまつり	152人 ※おはなし会 SPを含む
4月15日 ～年間9回	コミュニケーションの創出 図書館YAサポーターの育成	延18人
①6月1日 ②2月7日	図書館学校 ①二川小学校2年生 ②関宿中央小学校3年生	①55人 ②58人
6月1日 ～9月15日	「図書館を使った調べる学習コンクール」優秀作品（レプリカ）の展示	—
6月24日 7月22日	調べる学習支援講座「調べる」に挑戦!!」（2回連続講座）	11人
6月28日 ～7月7日	七夕飾り	—
7月7日 10月27日 3月23日	せきやどシネマフェスタ（以下作品の上映） ①「忍たま乱太郎の宇宙大冒険 太陽系の段・月の段」 ②「綾小路きみまろ爆笑！最新ライブベストセレクション2」 ③「ドラゴン・ウォリアーズ」	①14人 ②24人 ③5人
7月14日 ～9月2日	「としょかんどくしよすごろく」	585人
7月21日	「ぬいぐるみおとまり会」	16人
8月4日	夏休み科学あそび「ガラスエッチングを楽しもう」 共催：千葉県立清水高等学校	25人
8月5日	「こわいおはなし会」	5人
8月19日	かがく工作「空気砲をつくろう」	22人
9月13日	親子工作「フェルトでおかしのおうちをつくろう」	4人
9月17日	「図書館を使った調べる学習コンクール（野田市版）」	28人
10月6日 ～11月30日	「こんな本、どうで書!？」	一般書56冊 児童書63冊
①10月27日 ～11月9日 ②2月9日 ～2月24日	①「本の福袋」 ②「本の福袋—第2弾—」	①97袋 ②130袋
10月27日 ～11月9日	読書週間イベント「まわそう！がちゃマシーン」	90人
10月27日	せきやど図書館まつり「大人のためのおはなし会」	12人
10月28日	大人の図書館体験講座「和綴じノートをつくろう」	5人
12月1日 ～12月8日	「しかけ絵本展」	—
12月1日 ～12月28日	「今年読んだ本でツリーを飾ろう」	—
12月9日	クリスマス工作「しかけ絵本をつくっちゃおう！」	14人
12月15日	生涯学習事業「吟詠の集い」	28人
12月20日	保育園児の図書館学校「木間ヶ瀬保育所」	21人
1月19日	関宿歴史講座「文明開化から関宿を考える」 共催：千葉県立関宿城博物館	32人
2月2日	「せきやど出前寄席」 共催：大泉落語研究会	31人
2月3日	大人のための工作教室「和紙で作る雛人形」	16人
3月15日 ～3月31日	リアル謎解きゲーム「封印の箱」	301人
3月22日	育児支援「親子で図書館を楽しもう」	9人
毎週日曜日	おはなし会 ・にじのおはなし会（5歳から） ・えほんの会（3歳から）	130人 119人 ※おはなし会 SPを含む

《ブックスタート》

区分 \ 会場	保健センター	関宿保健センター	合 計
実施回数	24回	12回	36回
対象者	768人	101人	869人
配付セット	759セット	96セット	855セット
職 員	延べ76人	延べ25人	延べ101人
ボランティア	延べ98人	延べ38人	延べ136人

(2) 個人利用登録数 (平成31年3月31日現在)

単位：人

区分 \ 館	興 風	南	北	せきやど	合 計	
年 齢 別	0～6	242	144	179	137	702
	7～12	1,605	1,124	1,606	859	5,194
	13～15	892	571	746	562	2,771
	16～18	754	424	550	403	2,131
	19～22	846	397	444	293	1,980
	23～29	1,352	648	486	383	2,869
	30～39	2,197	1,137	1,081	631	5,046
	40～49	3,042	1,376	1,596	789	6,803
	50～59	1,777	855	837	421	3,890
	60～69	2,229	1,203	1,094	787	5,313
70～	3,197	1,457	1,715	763	7,132	
地 区 別	中 央	7,665	170	491	81	8,407
	東 部	3,400	585	192	70	4,247
	南 部	2,767	6,650	112	73	9,602
	北 部	1,698	81	6,513	231	8,523
	川 間	538	18	2,560	242	3,358
	福 田	691	1,541	17	28	2,277
	関 宿	561	21	337	5,184	6,103
	市 外	813	270	112	119	1,314
合 計	18,133	9,336	10,334	6,028	43,831	

(3) 貸出統計 (平成30年4月1日～平成31年3月31日)

①月別資料別貸出点数

単位：点

月	区分	館				合計
		興風	南	北	せきやど	
4	一般書	26,737	14,501	13,854	5,306	60,398
	児童書	6,145	3,447	4,062	1,609	15,263
	視聴覚資料	2,702	370	531	1,182	4,785
	計	35,584	18,318	18,447	8,097	80,446
5	一般書	27,108	13,954	14,103	5,406	60,571
	児童書	5,881	3,444	4,161	1,392	14,878
	視聴覚資料	2,610	345	481	1,305	4,741
	計	35,599	17,743	18,745	8,103	80,190
6	一般書	26,264	14,415	14,255	5,658	60,592
	児童書	6,339	3,355	4,621	1,800	16,115
	視聴覚資料	2,614	344	449	1,321	4,728
	計	35,217	18,114	19,325	8,779	81,435
7	一般書	26,415	14,193	14,239	5,720	60,567
	児童書	8,166	4,908	5,943	2,589	21,606
	視聴覚資料	2,676	310	437	1,104	4,527
	計	37,257	19,411	20,619	9,413	86,700
8	一般書	28,154	15,070	15,880	6,059	65,163
	児童書	9,353	5,499	7,837	3,241	25,930
	視聴覚資料	2,698	324	470	1,341	4,833
	計	40,205	20,893	24,187	10,641	95,926
9	一般書	28,344	14,923	14,401	5,816	63,484
	児童書	6,723	3,904	4,677	1,925	17,229
	視聴覚資料	2,571	345	481	1,227	4,624
	計	37,638	19,172	19,559	8,968	85,337
10	一般書	26,226	14,432	13,534	5,525	59,717
	児童書	5,740	3,456	4,291	1,634	15,121
	視聴覚資料	2,315	360	424	1,140	4,239
	計	34,281	18,248	18,249	8,299	79,077
11	一般書	25,835	14,385	13,785	5,260	59,265
	児童書	5,803	3,433	4,593	1,783	15,612
	視聴覚資料	2,318	373	469	1,064	4,224
	計	33,956	18,191	18,847	8,107	79,101
12	一般書	26,284	13,762	12,862	5,365	58,273
	児童書	5,802	3,430	4,360	1,603	15,195
	視聴覚資料	2,372	411	399	1,158	4,340
	計	34,458	17,603	17,621	8,126	77,808
1	一般書	26,168	13,760	12,945	5,143	58,016
	児童書	6,039	3,290	4,122	1,576	15,027
	視聴覚資料	2,471	305	347	1,039	4,162
	計	34,678	17,355	17,414	7,758	77,205
2	一般書	23,004	13,122	12,096	5,208	53,430
	児童書	5,219	2,988	3,878	1,452	13,537
	視聴覚資料	2,247	433	366	1,056	4,102
	計	30,470	16,543	16,340	7,716	71,069
3	一般書	27,906	15,466	14,284	5,493	63,149
	児童書	6,551	3,716	4,430	1,571	16,268
	視聴覚資料	2,623	412	386	1,221	4,642
	計	37,080	19,594	19,100	8,285	84,059
計	一般書	318,445	171,983	166,238	65,959	722,625
	児童書	77,761	44,870	56,975	22,175	201,781
	視聴覚資料	30,217	4,332	5,240	14,158	53,947
	計	426,423	221,185	228,453	102,292	978,353

②利用者貸出冊数

単位：冊

区分		館	興風	南	北	せきやど	合計
年 別	0～6		12,155	7,673	9,403	4,922	34,153
	7～12		39,911	16,571	26,835	9,134	92,451
	13～15		8,318	1,930	3,491	2,706	16,445
	16～18		4,291	1,588	935	1,004	7,818
	19～22		4,992	1,543	1,599	986	9,120
	23～29		12,134	5,812	2,988	3,203	24,137
	30～39		54,139	26,863	21,539	12,380	114,921
	40～49		98,654	36,728	49,551	17,269	202,202
	50～59		54,501	28,907	17,836	10,843	112,087
	60～69		64,419	44,087	39,606	19,254	167,366
	70～		72,909	49,483	54,670	20,591	197,653
地 区 別	中央		169,222	5,924	11,951	3,203	190,300
	東部		72,041	19,044	7,582	3,071	101,738
	南部		74,729	144,190	3,191	2,540	224,650
	北部		55,211	1,761	148,917	9,596	215,485
	川間		13,416	1,058	49,729	6,247	70,450
	福田		14,584	36,103	689	1,284	52,660
	関宿		10,722	1,376	4,267	73,306	89,671
	市外		16,498	11,729	2,127	3,045	33,399
合計			426,423	221,185	228,453	102,292	978,353

(4) 団体利用登録・貸出数 (平成30年度)

区分 \ 館	興 風	南	北	せきやど	合 計
利用登録数	214 団体	24 団体	30 団体	23 団体	291 団体
年間貸出数	11,624 冊	4,055 冊	6,657 冊	9,165 冊	31,501 冊

(5) レファレンスサービス (平成30年度)

区分 \ 館	興 風	南	北	せきやど	合 計
件 数	4,168 件	2,604 件	1,990 件	1,439 件	10,201 件

(6) 予約サービス (平成30年度)

単位 ; 件

区分 \ 館	興 風	南	北	せきやど	合 計	
件 数	71,169	48,977	56,331	14,582	191,059	
受付状況	所 蔵	68,231	47,055	54,535	14,183	184,004
	非所蔵	2,938	1,922	1,796	399	7,055
処理状況 (非所蔵分)	購 入	1,499	967	879	139	3,484
	借用 他	1,426	928	907	258	3,519
	提供不可	13	27	10	2	52

(7) ハンディキャップサービス実施状況 (平成30年度)

登録者	20 人
録音図書の貸出 (郵送)	265 点
録音図書の貸出 (来館)	25 点
録音図書の貸出 (宅送)	36 点
図書の貸出 (宅送)	1,564 冊
CDの貸出 (宅送)	58 点
DVDの貸出 (宅送)	20 点
対面朗読室の貸出	24 回 / 延利用者数 116 人

(8) 視聴覚ブース利用状況 (平成30年度)

区分 \ 館	興 風	せきやど	合 計
利用回数	2,554 回	1,307 回	3,861 回
利用者数	2,917 人	1,501 人	4,418 人

(9) 読書手帳の配付状況 (平成30年度)

小学校低学年用	561冊
一般用	163冊
計	724冊

(別添)

読書手帳



左 小学校低学年用 右 一般用

(10) 関宿地区小中学校の図書館機能の充実

関宿地区小中学校等への読書推進事業として、委託業者が各学校を巡回し、図書資料の貸出し、ブックトーク、推薦図書紹介等を行う。(令和元年度より)

- 3/4 小中学校教頭会へ報告
- 3/20 関宿地区小学校へ説明
- 3/22 " 中学校へ説明

野田市立図書館概要

令和元年度

令和元年 8 月発行

編集／発行 野田市立興風図書館
野田市中野台 1 6 8 番地の 1
TEL 04-7123-7611
FAX 04-7123-0844