

野田市立図書館概要

令和2年度

野田市立興風図書館

野田市立南図書館

野田市立北図書館

野田市立せきやど図書館

目 次

1. 図書館の概要	P 1
(1) 沿革	1
(2) 図書館刊行物	2
(3) 図書館運営基本方針と具体的施策	2
(4) 組織・職員	3
(5) 施設の概要	4
(6) 利用案内	5
(7) 電算システム	6
2. 予算	P 7
3. 資料 (前年度報告)	P 8
(1) 年度内増減・年度末蔵書数	8
(2) 分類別蔵書数	9
(3) 視聴覚資料数	10
(4) ハンディキャップサービス資料数	10
(5) 雑誌・新聞一覧(今年度購入分)	10～14
4. 活動・利用状況 (前年度報告)	P 15
(1) 事業実施状況	15～19
(2) 個人利用登録数	19
(3) 貸出統計	20～21
(4) 団体利用登録・貸出数	22
(5) レファレンスサービス	22
(6) 予約サービス	22
(7) ハンディキャップサービス	22
(8) 視聴覚ブース利用状況	22
(9) 読書手帳の配付状況	23
(10) 関宿地区小中学校の図書館機能の充実	23

1. 図書館の概要

(1) 沿革

大正 10 年	6 月	野田戊申会簡易図書館が開館
	12 年	5 月 戊申会簡易図書館、野田町に移管され野田町図書館と改称
昭和 4 年	11 月	野田町図書館、財団法人興風会に移管され興風会館内に移転、財団法人興風会図書館と改称
	16 年	10 月 興風会図書館舎竣工、移転
	51 年	3 月 野田市社会教育委員会議、「市立図書館の基本構想」について野田市教育委員会に答申
	12 月	野田文協、市議会に「市立図書館の早期建設」を請願
53 年	8 月	野田市移動図書館「そよかぜ号」、野田市中央公民館内に事務室を置き、18ステーションの巡回を開始
54 年	4 月	財団法人興風会図書館、野田市に移管され野田市立興風図書館と改称
56 年	7 月	宅送サービス開始、興風図書館内に行政資料コーナー設置
58 年	4 月	小学1年生に図書館バック（図書貸出・返却用）配布
59 年	11 月	野田市立図書館協議会、「図書館整備に関する諸施策」について答申
60 年	7 月	電算システム稼働開始
平成元年	5 月	南図書館（南コミュニティセンター内）開館、業務、配本車による図書館運転の巡回開始
	2 年	4 月 北図書館（北コミュニティセンター内）開館、業務を開始
	3 年	2 月 移動図書館車「そよかぜ号」更新
	5 年	11 月 千葉県教育委員会教育功労賞（社会教育・団体の部）受賞
	6 年	4 月 新電算システム導入（利用者端末タッチパネル式）
	12 月	野田市庁舎跡地利用新設図書館整備検討委員会設置
	8 年	3 月 「明日の図書館サービスをめざして」刊行
	9 年	5 月 旧庁舎跡地利用複合施設「樺のホール」と決定
10 年	10 月	興風図書館が複合施設「樺のホール」内に開館、開始時間も火から土までを7時まで延長し業務開始、新たに視聴覚資料、コミックの貸出を開始
12 年	5 月	南北図書館の開館時間について水曜日（祝日を除く）を午後7時まで延長
16 年	4 月	せきやど図書館（いちいのホール内）開館、業務を開始（休館日は火曜日）
		ブックスタート事業を開始
	12 月	移動図書館運行廃止
17 年	1 月	ホームページ開設、インターネットによる蔵書検索・予約開始
18 年	3 月	「野田市子どもの読書活動推進計画」策定
	4 月	せきやど図書館指定管理者制度導入（指定期間3年）
		図書館全館の閉館時間について午後7時（日曜祭日を除く）まで延長
19 年	4 月	南・北図書館及び南・北コミュニティ会館の一体的管理による指定管理者制度導入（指定期間5年）
20 年	4 月	図書館ボランティア発足
	10 月	南コミュニティセンター駐車場用地として254㎡を借用開始
21 年	3 月	一年間（平成20年度）の貸出点数が初めて100万点を突破
	4 月	せきやど図書館及び関宿コミュニティ会館の一体的管理による指定管理者制度再導入（指定期間5年）
24 年	4 月	南・北図書館及び南・北コミュニティ会館指定管理者制度再導入（指定期間5年）
	10 月	雑誌スポンサー制度導入
26 年	4 月	せきやど図書館及び関宿コミュニティ会館指定管理者制度再導入（指定期間5年）
		子どもの読書活動優秀実践図書館として興風図書館が文部科学大臣表彰を受賞
28 年	3 月	視覚障がい者等で希望者に郵送（無料）によるサービス開始
28 年	4 月	読書手帳（小学校低学年用、一般用）を利用者（希望者）に配布開始
		サピエ図書（点字図書、録音図書）の利用開始
29 年	4 月	南・北図書館及び南・北コミュニティ会館指定管理者再指定（指定期間5年）
		市内図書館から離れた地域の小学校に対し、図書館学校を興風図書館で開始
30 年	4 月	図書館学校を市内の図書館4館で開始
31 年	4 月	関宿地区において読書推進業務を開始

(2) 図書館刊行物

- ・「野田の史跡を訪ねて」 (昭和62年2月刊行)
- ・「続野田の史跡を訪ねて」 (平成元年3月刊行)

(3) 図書館運営基本方針と具体的施策 (令和2年度)

① 基本方針

生涯にわたる学習意欲の高まりに対応するために、図書館機能の充実を図り、資料の提供、検索システムの拡充等、地域の実情に応じた資料・情報提供機能の充実を図る。

また、図書館講座やブックスタート事業等の読書普及活動を実施し、多くの市民の図書館利用の促進を図る。さらに、豊かな人間形成と市民文化を高揚する地域社会づくりの拠点としてのコミュニティ会館の利用の促進を図る。

② 具体的施策

(1) 図書館機能の充実

- ・図書館資料及び設備の充実
- ・情報提供機能の充実
- ・読書普及活動の推進
- ・学校(図書館)との連携
- ・民間活力を生かした図書館サービスの充実
- ・閑宿地区の小中学校の図書館機能の充実

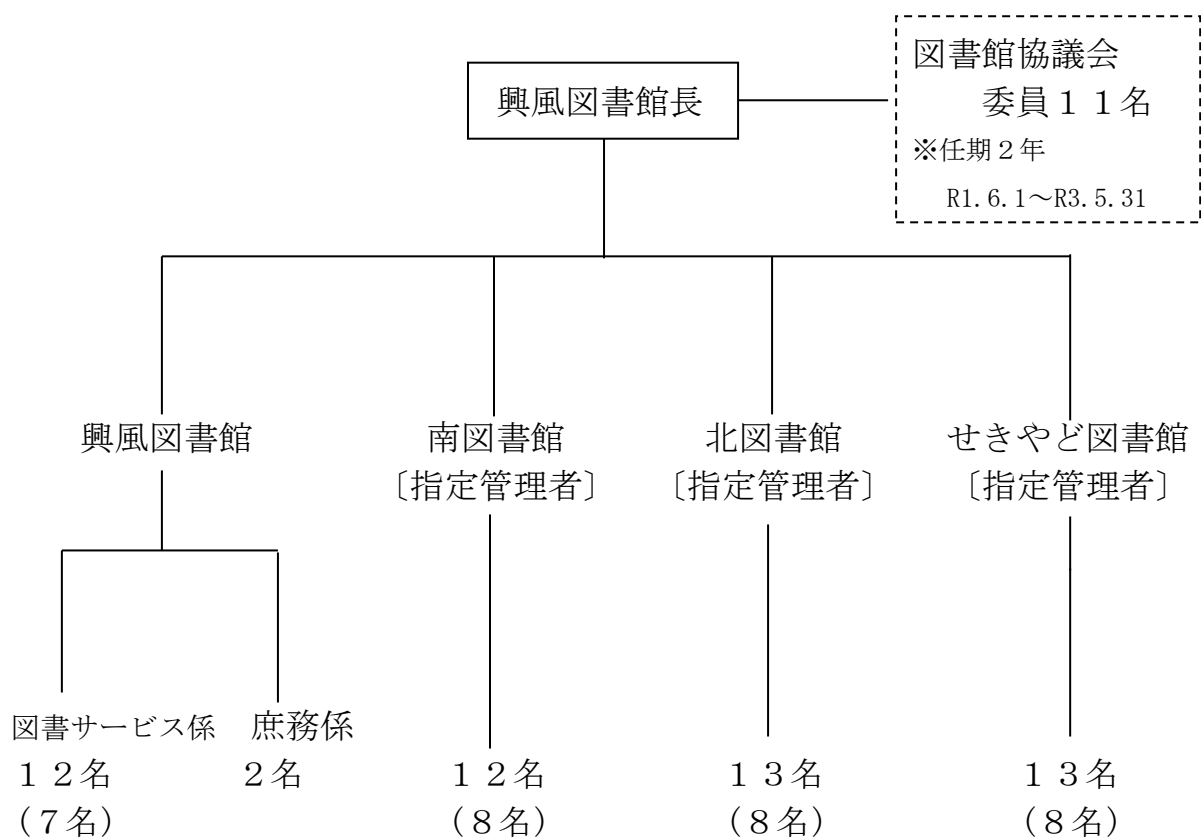
(2) 生物多様性自然再生の取組

- ・図書館ホームページ内の生物多様性 こうのとりライブラリーの充実
- ・興風図書館内の生物多様性コーナーの充実

③ 事業計画

- | | |
|-----------------------------|---------------|
| ・図書館子どもまつり | 4月 |
| ・ブックスタート | 月3回 |
| ・おはなし会 | 週9～10回 |
| ・科学あそび教室 | 月1回 |
| ・おはなしボランティア養成講座 | 年3回 |
| ・各種資料展示 | 随時 |
| ・図書リサイクル | 随時 |
| ・図書館リサイクル市 | なし |
| ・図書館ボランティア活動(図書館ボランティア会員対象) | 随時 |
| ・図書館講座 | 未定 |
| ・夏休み読書推進事業 | 7月～8月 |
| ・読書週間事業 | 読書週間を中心に1～2か月 |
| ・【刊行物】生涯学習コミュニティ広報の発行 | 年8回 |
| ・児童・YA向け推薦図書リストの発行 | 随時 |

(4) 組織・職員



※()内は司書有資格者数
(司書補含まず)

令和2年4月1日現在
(図書館協議会を除く)

(5) 施設の概要

《 興風図書館 》

- ・ 所在地… 野田市中野台168番地の1 (櫛のホール1・2階)
TEL 04-7123-7611 FAX 04-7123-0844
- ・ 構造… 鉄筋コンクリート
- ・ 床面積… 3,003.21 m²

地階 - 閉架書庫、貴重書庫
1階 - 新聞雑誌コーナー、一般図書コーナー、
こどものへや、対面朗読室
2階 - 郷土資料コーナー、レファレンスコーナー、
視聴覚コーナー、コミックコーナー、
ヤングアダルトコーナー、新聞・雑誌コーナー、
事務室、第1・第2会議室

《 南図書館 》

- ・ 所在地… 野田市山崎2008番地 (南コミュニティセンター1階)
TEL 04-7125-7981 FAX 04-7125-7983
- ・ 構造… 鉄筋コンクリート
- ・ 床面積… 743.99 m²

《 北図書館 》

- ・ 所在地… 野田市春日町16番地の1 (北コミュニティセンター2階)
TEL 04-7129-8811 FAX 04-7129-8812
- ・ 構造… 鉄筋コンクリート
- ・ 床面積… 748.01 m²

《 せきやど図書館 》

- ・ 所在地… 野田市東宝珠花237番地1 (いちいのホール2・3階)
TEL 04-7198-4946 FAX 04-7198-5002
- ・ 構造… 鉄筋コンクリート
- ・ 床面積… 1,664.49 m²

2階 - 新聞雑誌コーナー、一般図書コーナー、
ヤングアダルトコーナー、こどものへや
3階 - 事務室、視聴覚コーナー、郷土資料コーナー、
レファレンスコーナー、
関根名人記念将棋関連資料コーナー

(6) 利用案内

- 開館時間 午前9時～午後7時（日曜日・祝日は午後5時まで）
- 休館日 興風図書館 …………… 月曜日（祝日は開館）
南・北・せきやど図書館 …… 火曜日（祝日は開館）
全館共通 …………… 年末年始（12/29～1/3）
資料特別整理期間（10日以内）

○ 図書貸出・返却

- ・ 図書館カード …………… 館外利用申込の方に、一人一枚発行
興風・南・北・せきやど図書館で共通
- ・ 貸出期間及び貸出数、予約数

資料の種類	貸出期間	貸出数	予約数
図書・雑誌等	2週間	制限なし	15冊以内
コミック	1週間	5冊以内	5冊以内
CD	1週間	2点以内	2点以内
DVD・ビデオ	1週間	どちらか1点	どちらか1点

- ・ 返却 …………… 貸出館に限らず、市内各館に返却可能
閉館時は書籍に限りブックポストに返却可能

○ 予約サービス

- ・ 貸出中の資料 …………… 返却を待って申込者に連絡、提供
- ・ 非所蔵の図書 …………… 購入または市外の図書館から借用して提供
視聴覚資料、コミックは購入希望として受付
- ・ 予約できる数 …………… 上記表の予約数どおり

○ 複写サービス

- ・ 複写資料 …………… 図書館所蔵資料に限る（著作権法の範囲内）
持込の資料は不可
- ・ 料金 …………… モノクロ：10円／1枚
カラー：A3サイズ80円／1枚
A4、B4、B5サイズ50円／1枚

○ 宅送サービス

- ・ 対象者 …………… 身体の障がい等で来館利用が困難な市内在住者
- ・ 貸出・返却 …………… 隔週1回、職員が利用者宅を訪問し、貸出・返却手続を行う

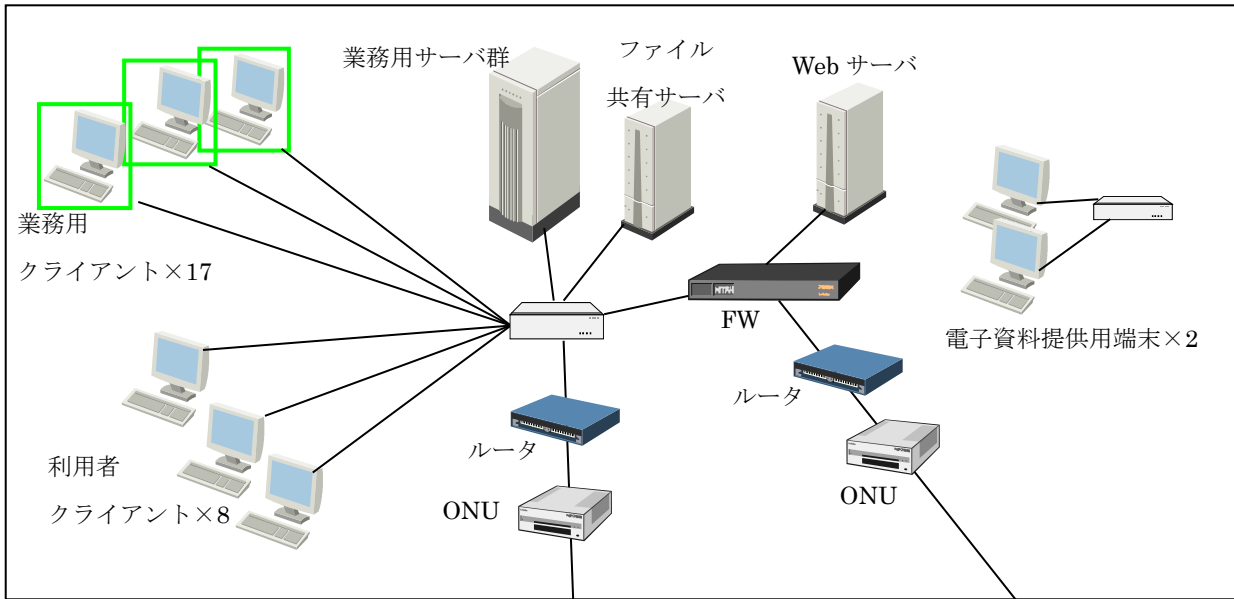
○ 郵送サービス

- ・ 対象者 …………… 視覚障害者手帳(1・2級)を保有する市内在住者
- ・ 貸出・返却 …………… 録音図書・点字図書の貸出・返却を郵送(送料無料)で行う

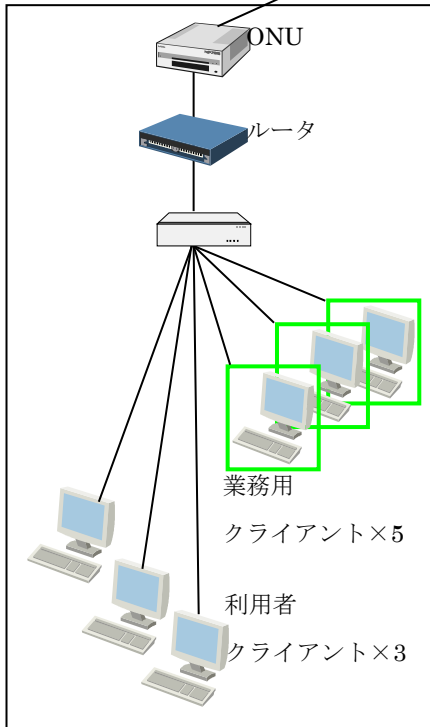
○ ホームページアドレス

- ・ 図書館ホームページアドレス <http://www.library-noda.jp/>
- ・ 携帯電話からの検索用アドレス <http://www.library-noda.jp/mobile/>

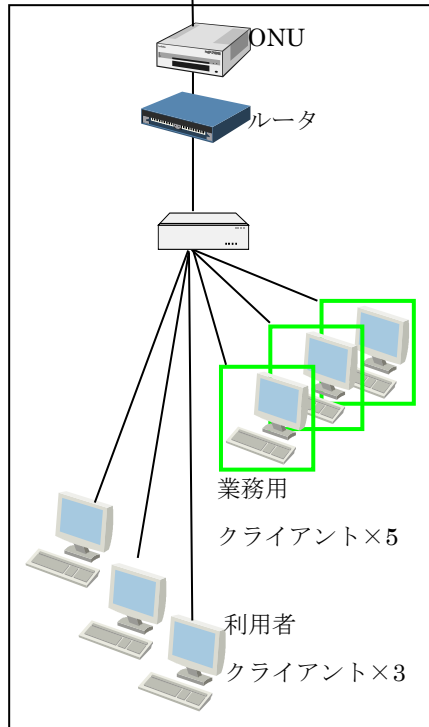
(7) 電算システム



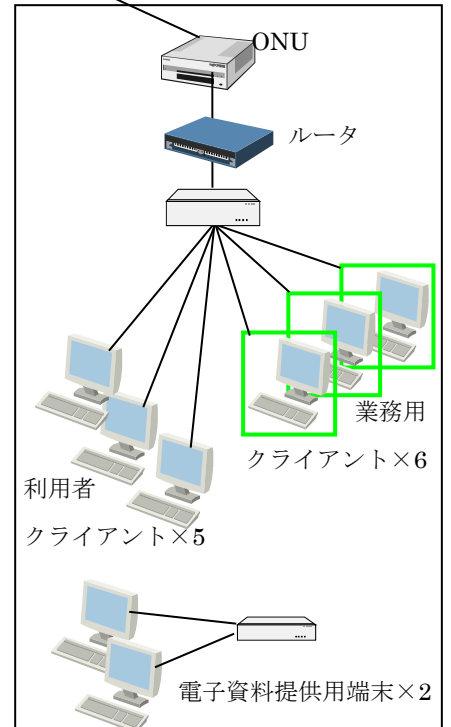
興風図書館



南図書館



北図書館



せきやど図書館

2. 予 算

・令和2年度当初予算

単位；千円

科目（節）	本年度 当初予算	前 年 度		比較増減	内 容
		当初予算	補正後		
報酬	130	130	—	0	図書館協議会委員報酬
給料	65,096	66,550	—	△1,454	一般職員15名給料
職員手当等	35,751	36,349	—	△598	
共済費	19,707	19,666	—	41	
報酬	1,555	1,338	—	217	会計年度任用職員報酬、 曝書時作業員賃金
報償費	110	110	—	0	講師謝礼
旅費	114	46	—	68	普通旅費、費用弁償
需用費	8,543	8,282	—	261	消耗品費、修繕料等
役務費	2,346	2,229	—	117	通信運搬費、手数料等
委託料	101,982	100,428	—	1,554	指定管理料等
使用料及び賃借料	19,657	19,252	—	405	電算機使用料、複写機使 用料等
備品購入費	34,266	34,100	—	166	図書、視聴覚資料等
負担金補助及び交付金	48	48	—	0	各種負担金
公課費	40	23	—	17	自動車重量税
合 計	289,345	288,551	288,551	794	

3. 資 料

(1) 年度内増減・年度末蔵書数 (令和元年度)

単位 ; 冊

区分		館	興 風	南	北	せきやど	合 計
受 入 函 書	購入	一般書	5,679	3,647	3,453	2,530	15,309
		児童書	820	559	551	526	2,456
		小 計	6,499	4,206	4,004	3,056	17,765
	無償	一般書	1,422	302	123	533	2,380
		児童書	40	31	36	53	160
		小 計	1,462	333	159	586	2,540
	合計	一般書 (郷土資料)	7,101 (335)	3,949 (89)	3,576 (127)	3,063 (135)	17,689 (686)
		児童書	860	590	587	579	2,616
		計	7,961	4,539	4,163	3,642	20,305
除 籍	一 般 書	1,817	3,735	5,055	2,067	12,674	
	児 童 書	579	153	408	140	1,280	
	計	2,396	3,888	5,463	2,207	13,954	
年 度 末 蔵 書 数	一 般 書 (郷土資料)	341,973 (25,431)	62,541 (3,168)	63,344 (2,870)	56,056 (5,681)	523,914 (37,150)	
	児 童 書	43,494	18,681	16,664	17,513	96,352	
	計	385,467	81,222	80,008	73,569	620,266	

(2) 分類別蔵書数 (令和2年3月31日現在)

単位；冊

区分	館	興風		南		北		せきやど		合計	
		区分別	計	区分別	計	区分別	計	区分別	計	区分別	計
総記	一般書	16,891	17,405	2,362	2,568	1,602	1,784	2,067	2,236	22,922	23,993
	うち郷土資料	2,727		289		216		317		3,549	
	児童書	514		206		182		169		1,071	
哲学・思想	一般書	13,542	13,795	2,406	2,494	2,033	2,106	2,180	2,257	20,161	20,652
	うち郷土資料	490		24		24		58		596	
	児童書	253		88		73		77		491	
歴史・地理	一般書	33,738	35,954	5,592	6,381	6,426	7,087	4,791	5,429	50,547	54,851
	うち郷土資料	7,373		738		716		934		9,761	
	児童書	2,216		789		661		638		4,304	
社会科学	一般書	57,236	59,408	8,503	9,539	9,277	10,074	6,388	7,395	81,404	86,416
	うち郷土資料	7,687		1,107		934		1,306		11,034	
	児童書	2,172		1,036		797		1,007		5,012	
自然科学	一般書	21,185	26,331	4,529	6,647	4,361	6,134	3,711	5,295	33,786	44,407
	うち郷土資料	769		127		171		149		1,216	
	児童書	5,146		2,118		1,773		1,584		10,621	
工学・技術	一般書	22,484	24,074	5,287	6,126	6,152	6,775	4,919	5,769	38,842	42,744
	うち郷土資料	1,781		250		248		295		2,574	
	児童書	1,590		839		623		850		3,902	
産業	一般書	9,656	10,512	1,986	2,417	2,153	2,494	1,812	2,378	15,607	17,801
	うち郷土資料	1,133		163		148		171		1,615	
	児童書	856		431		341		566		2,194	
芸術・体育	一般書	25,489	27,602	5,125	6,017	5,521	6,208	7,182	8,136	43,317	47,963
	うち郷土資料	1,175		176		166		2,183		3,700	
	児童書	2,113		892		687		954		4,646	
語学	一般書	5,609	6,024	1,287	1,523	1,064	1,262	1,837	2,042	9,797	10,851
	うち郷土資料	45		5		5		8		63	
	児童書	415		236		198		205		1,054	
文学	一般書	134,469	146,800	25,464	30,586	24,755	29,402	21,169	25,457	205,857	232,245
	うち郷土資料	2,251		289		242		260		3,042	
	児童書	12,331		5,122		4,647		4,288		26,388	
絵本	児童書	14,588	14,588	6,405	6,405	6,073	6,073	6,279	6,279	33,345	33,345
紙芝居	児童書	560	560	308	308	277	277	313	313	1,458	1,458
永年雑誌	一般書	1,674	1,674							1,674	1,674
絵本雑誌	児童書	740	740	211	211	332	332	583	583	1,866	1,866
計	一般書	341,973	385,467	62,541	81,222	63,344	80,008	56,056	73,569	523,914	620,266
	うち郷土資料	25,431		3,168		2,870		5,681		37,150	
	児童書	43,494		18,681		16,664		17,513		96,352	

(3) 視聴覚資料数 (令和2年3月31日現在) 単位: 点

	興風	せきやど	合計
CD	11,633	8,022	19,655
ビデオテープ	2,305	1,602	3,907
DVD	1,545	1,242	2,787

(4) ハンディキャップサービス資料数 (令和2年3月31日現在)

	興風
録音図書	620 巻
点字図書	312 冊
デージー	206 点

(5) 新聞・雑誌一覧 (令和2年8月1日現在)

① 購入新聞一覧

新聞名	購入館			
	興風	南	北	せきやど
朝日小学生新聞		○	○	
朝日新聞	○	○	○	○
産経新聞	○	○	○	○
サンケイスポーツ		○		
スポーツニッポン			○	○
スポーツ報知	○			
千葉日報	○	○	○	○
デイリースポーツ				○
東京新聞	○	○	○	○
東京中日スポーツ			○	
日刊工業新聞	○			
日刊スポーツ	○	○		
日経ヴェリタス	○			
日経産業新聞	○			
日経MJ (流通新聞)	○			
日本経済新聞	○	○	○	○
日本農業新聞				○
毎日新聞	○	○	○	○
読売新聞	○	○	○	○
The Japan Times/ International New York Times	○			
館別 購入新聞数	14紙	10紙	10紙	10紙

②購入雑誌一覧

	雑誌名	興風	南	北	せきやど
ア	I/O (アイオー)	○			
	AERA (アエラ)			○	○
	明日の友			○	
	u p PLUS			○	○
	アニメージュ			○	
	アニメディア	○			
	ALBATROSS・VIEW (アルバトロス・ビュー)		○		
a n a n (アナン)		○		○	
イ	一枚の絵 (イチマイエ)			○	
	一個人 (イツコジン)	○			○
	田舎暮らしの本	○			
	ENGLISH JOURNAL (イングリッシュジャーナル)	○	○		
ウ	25ans (ヴァンサンカン)	○			
	With (ウィズ)	○			○
	VERY (ヴェリー)				○
	VOCE (ヴォーチェ)	○			
	潮	○			
	美しいキモノ	○			
エ	栄養と料理	○	○	○	
	エコノミスト	○	○		
	SFマガジン	○			
	ESSE (エッセ)	○		○	
	NHK囲碁講座			○	
	NHKきょうの健康	○			○
	NHKきょうの料理	○	○	○	○
	NHK趣味の園芸	○	○	○	○
	NHK将棋講座				○
	NHKすてきにハンドメイド	○		○	
	月刊NHKのおかあさんといっしょ		○		
	MJ無線と実験	○			
	ELLE ジャパン (エルジャパン)		○		
園芸ガイド		○	○		
オ	OZ magazine (オズマガジン)	○			
	Oggi (オジ)	○			
	オール読物	○	○	○	○

館別購入冊数 22 11 13 11

	雑誌名	興風	南	北	せきやど
オ	オレンジページ	○	○		
	音楽と人	○			
	音楽の友		○		○
カ	会社四季報	○	○	○	○
	会社四季報未上場会社版		○		
	かがくのとも	○	○	○	○
	岳人 (カクジン)				○
	家族でおでかけ			○	
	学校図書館	○			
	家庭画報		○	○	
	Car MAGAZINE (カーマガジン)				○
	ガルヴィ				○
	関東東北じゃらん				○
キ	キネマ旬報 (キネマジュンポウ)	○	○		
	CAPA (キャパ)	○			
	Can Cam (キャンキャン)				○
	近代盆栽				○
ク	ku:nel (クネル)	○			
	暮らしの手帖	○	○	○	○
	CLASSY. (クラッシー)	○	○		
	CREA (クレア)				○
	クロワッサン	○	○		
	群像	○			○
ケ	経済セミナー		○		
	芸術新潮	○	○	○	
	毛糸だま	○		○	
	月刊クーヨン				○
	月刊ぐるっと千葉			○	○
	月刊碁ワールド	○			
	月刊サッカーマガジン	○	○		
	月刊自家用車		○		
	月刊スティグマ				○
	月刊天文ガイド			○	
月刊ニュースがわかる	○	○	○	○	
健康		○		○	

館別購入冊数 17 16 10 17

タ	卓球王国				○	ニ	Newsweek 日本版 (ニュースウィーク=ホバン)	○				
	旅の手帖	○	○				New type (ニュータイプ)					○
	たまごクラブ	○			○		Newton (ニュートン)	○	○	○		
	短歌			○		ネ	ネイルMAX (ネイルマックス)	○				
	短歌研究	○				145	ノ non・no (ノン)			○	○	
	DUNK SHOOT (ダンクシュート)	○					ハ 俳句			○		
	ダンスビューウ			○			BAILA (ハイ)					○
	dancyu (ダンチュウ)	○					はつらつ元気					○
チ	ちいさなかがくのとも	○			○	150	Hanako (ハナコ)			○	○	
	中央公論			○	○		母の友	○				
ツ	つり情報			○			ハルメク	○				○
	つり人	○			○		BURRN! (バーン)					○
テ	DISNEY FAN (ディズニーファン)	○				155	ヒ 美術手帖	○				
	DVD&動画配信で一た				○		美術の窓			○		○
	鉄道ジャーナル	○					ビデオSALON (ビデオサロン)			○		
	鉄道ピクトリアル			○			BE-PAL (ビーパル)					○
	鉄道ファン				○		ひよこクラブ			○		○
	天然生活	○					フ FINE (ファイン)	○				
ト	東京カレンダー				○	160	FINEBOYS (ファインボーイズ)	○				
	ドゥーパ!			○			フォトテクニックデジタル					○
	特選街	○					婦人画報	○				○
	図書館界	○					婦人公論	○	○	○		○
	図書館雑誌	○	○	○	○		婦人之友	○	○	○		
ナ	ナショナルジオグラフィック 日本版	○				165	部落解放	○				
	Number (ナンバー)	○			○		FLIX (フリックス)					○
ニ	日経Woman (ニッケイウーマン)	○	○				BRUTUS (ブルータス)	○				
	日経エンタテインメント	○					Player (プレイヤー)	○				
	日経サイエンス	○			○		プレジデント	○	○			○
	日経トップリーダー	○					プレジデントFamily			○		
	日経トレンディ				○	170	Pre-mo (プレモ)			○		○
	日経PC21 (ニッケイピーシーエー)			○	○		フローリスト	○				
	日経ビジネス						文学界			○		
	日経Health (ニッケイヘルス)				○		文藝			○		
	日経マネー	○			○		文藝春秋	○	○	○		○
	日本カメラ			○		175	ヘ ベストカー	○				
館別購入冊数		20	11	8	10	館別購入冊数		19	14	13	9	

	雑誌名	興風	南	北	せきやど
へ	別冊ジュリスト	○			
	B a b y - m o (へびモ)	○		○	
	へら鮎			○	
ホ	V o i c e (ほゝい)	○			
	POPEYE (ほ°パイ)			○	
マ	M a r t (マート)				○
ミ	ミステリマガジン				○
	ミセス	○		○	
	ミセスのスタイルブック	○	○	○	
	m i n a (ミーナ)	○			
	m i n i (ミニ)	○			
	M y o j o (ミョウジョウ)	○			
	みんなの図書館	○			
ム	ムー	○			○
メ	M E N ' S C L U B (メンズクラブ)		○		○
	メンズノンノ	○	○		
モ	M O R E (モア)		○		○
	M O E (モエ)	○		○	
	文字の大きな時刻表		○		
	M O T O R M A G A Z I N E (モーターマガジン)	○			
	モダンリビング	○		○	
	モノ・マガジン		○	○	
ヤ	やさい畑				○
	山と溪谷	○			
ユ	ゆうゆう	○			
	ゆほびか	○			
ラ	ランナーズ	○			
リ	L E E (リー)	○	○		○
	旅行読売		○		
レ	R a y (レイ)	○			
	L E O N (レオン)	○			
	歴史街道		○	○	
	レコード芸術	○			
	レタスクラブ			○	○
	レディブティック			○	○
	館別購入冊数	22	9	11	9

	雑誌名	興風	南	北	せきやど
ロ	r o c k i n ' o n (ロックンオン)	○			
ワ	私のカントリー		○		
	館別購入冊数	1	1	0	0
	館別購入総数	145	86	80	83

雑誌購入タイトル数 247誌

雑誌館別購入冊数

興風図書館 145冊

南図書館 86冊

北図書館 80冊

せきやど図書館 83冊

(令和2年8月1日現在)

4. 活 動 ・ 利 用 状 況

(1) 事業実施状況（令和元年度）

《興風図書館》

実施日	事業名	参加者数
4月21日	図書館子どもまつり(興風・南・北・せきやど図書館にて実施)	興風 485人
6月12日・ 9月13日	講師派遣 中央小学校「読み聞かせ講習会」	9人
6月13日	講師派遣 南部小学校「読み聞かせボランティア指導」	9人
6月15日～ 30日の土日	おはなし会キャンペーン	45人
6月19日	講師派遣 川間公民館「家庭教育学級(学びあい川間コース)」	14人
6月28日	講師派遣 尾崎小学校「学校支援ボランティア養成講座」	8人
7月3日	図書館学校 東部小学校	73人
7月5日	図書館学校 福田第一小学校	20人
7月18日～ 9月1日	「としょかんどくしょすごろく」	687人
7月28日	図書館講座「光る化石のレプリカを作ろう」	25人
10月11日	図書館講座「食と健康・・・おいしく食べて健康に」	19人
10月24日	図書館学校 川間小学校	43人
10月27日～ 11月9日	「本の福袋」	148袋
11月14日 1月12日 2月19日	おはなしボランティアステップアップ研修	83人
12月1日～ 22日の土日	クリスマスおはなし会	48人
毎月第1日曜日	科学あそび教室	76人
4/7	紙の上で？虹をみよう！	(8人)
5/5	水のじっけん	(8人)
6/2	ゴムであそぼう	(8人)
7/7	虹色、いろいろ	(11人)
8/4	温度のじっけん	(6人)
9/1	手作りアニメにちょうせん！！	(10人)
10/6	空気であそぼう	(3人)
11/3	科学でゲーム！	(4人)
12/8	バランスでつくろう	(6人)
1/5	じしゃくであそぼう	(7人)
2/2	せいでんきであそぼう	(5人)
毎週土曜日	おはなし会等	
毎週土曜日	えほんの会・すてっぷ1 (3歳から)	197人
毎週日曜日	えほんの会・すてっぷ2 (4歳から)	156人
毎週日曜日	ふしぎの国のおはなし会 (5歳から)	174人

※ 2/29以降の事業は、コロナウイルスの影響により中止となりました。

《南図書館》

実施日	事業名	参加者数
4月21日	図書館子どもまつり	147人
5月11日 12月21日	工作教室 「おりがみでカーネーションを作ろう！」 「空き容器で作るサンタさんと雪だるま」	10人 8人
5月19日 6月27日	読書会「火花」 「ソロモンの指環」	10人 9人
5月25日 8月21日 12月14日	大人のためのおはなし会 共催：おはなしパレットみなみ	15人 18人 17人
5月31日	図書館学校「福田第二小学校1・2年生」	17人
6月1日 ～6月14日	「しかけ絵本・布絵本展」	—
6月7日 12月6日	朗読会 共催：よつ葉のクローバー	11人 31人
6月30日	育児支援講座「親子で楽しもう！」	7人
7月1日 ～8月31日	「図書館を使った調べる学習コンクール」優秀作品（レプリカ）の展示	—
7月1日 ～7月7日	七夕飾り	—
7月7日 7月27日	調べる学習支援講座「『調べる』に挑戦!!」（2回連続講座）	7人 6人
7月18日 ～9月1日	「としょかんどくしょすごろく」	650人
7月20日	高齢者向け講座「落語会 令和元年初笑い」 共催：笑紫会	25人
8月9日 10月19日	体験講座「どきどきわくわくマジックショー」 「どきどき縄文体験勾玉をつくろう！」	35人 19人
8月16日	「としょかんクイズ」	4人
8月17日	夏休み科学遊び教室「スライムを作ろう！」	25人
8月24日	「子ども司書講座」	5人
9月8日	「図書館調べるコンクール in 野田」 （南・北・せきやど図書館共同開催）	20人
9月8日	「図書館調べるコンクール in 野田」表彰式 （南・北・せきやど図書館共同開催）	9人
9月13日	大人のための調べ方講座 「図書館のホームページを使ってみよう」	6人
10月27日 ～11月9日	本の福袋	88袋
11月9日	生涯学習講座「折り紙でお花をつくろう！」	6人
1月18日	視聴覚事業「和の音楽会」	35人
2月15日	「ぬいぐるみのおとまり会」	11人
実施回数9回	YA図書館サポーター	9人
毎月第2・第4金曜日	高齢者対象事業「和（なごみ）サロン」	645人
毎月第1土曜日・第2週以降水曜日	おはなし会 ・えほんとおはなしのじかん（5歳から） ・えほんのじかん（3歳から）	82人 141人

※おはなし会SPを含む

※ 2/29以降の事業は、コロナウイルスの影響により中止となりました。

《北図書館》

実施日	事業名	参加者数
4月21日	図書館子どもまつり	180人 ※おはなし会SPを含む
4月21日	図書館ツアー	13人
4月21日 8月18日 12月15日	工作教室「牛乳パックで小物入れを作ってみよう」 「アイスけんだまをつくろう！」 「かんたん！クリスマスツリーをつくろう！」	19人 16人 15人
6月2日 7月28日 9月29日	YA図書館サポーター	2人 4人 1人
6月2日 9月19日	育児支援講座「おやこヨガ」 「親子で楽しむ絵本の会」	12人 6人
6月2日 11月17日	みんなで楽しむおはなし会（対象：一般）	25人 24人
6月19日 ～7月7日	七夕飾り	—
6月30日 7月27日	調べる学習支援講座「『調べる』に挑戦!!」（2回連続講座）	14人 14人
7月1日 ～8月31日	「図書館を使った調べる学習コンクール」優秀作品の展示	—
7月7日 11月9日	生涯学習講座「絵手紙教室」 「初心者のための絵手紙教室」	24人 13人
7月18日 ～9月1日	「としょかんどくしよすごろく」	787人
7月27日 10月20日	体験講座「おやこでえてがみ」 「ジャグリング体験・公演」	18人 12人
8月4日	科学教室「牛乳パックカメラで写真を撮ろう!!」	17人
9月1日	「新涼 北図書館寄席」 共催：大泉落語研究会	38人
9月8日	「図書館調べるコンクール in 野田」 （南・北・せきやど図書館共同開催）	20人
9月8日	「図書館調べるコンクール in 野田」表彰式 （南・北・せきやど図書館共同開催）	9人
9月25日	「ぬいぐるみのおとまり会」	6人
10月27日 ～11月9日 2月1日 ～2月11日	本の福袋「未知との遭遇 in 北図書館」	61袋 48袋
11月10日	講演会「野田の自然」	23人
12月1日 ～12月25日	YA 謎解きイベント「魔王さまはサンタになりたい」	51人
12月1日 ～12月28日	「サンタさんへのお手紙」	84枚
12月6日 1月17日	出張図書館学校 ・尾崎小学校2年生 ・岩木小学校2年生	51人 137人
12月15日 ～12月25日	「しかけ絵本」	—
実施回数3回	YA図書館サポーター	7人
毎月第3木曜日	ひだまりのへや	164人
毎週水曜日 毎週水曜日/ 第2・4土曜日	おはなし会 えほんの会（3歳から） 本とおはなしの会（5歳から）	171人 164人 ※おはなし会SPを含む

※ 2/29以降の事業は、コロナウイルスの影響により中止となりました。

《せきやど図書館》

実施日	事業名	参加者数
4月1日～14日	リアル謎解きゲーム「封印の箱」	136人
4月21日	図書館子どもまつり	94人 ※おはなし会SPを含む
4月22日 ～5月6日	「まわそう！がちゃマシーン」	120人
実施回数8回	中高生YAサポーターの募集と育成	11人
7月6日 10月26日	せきやどシネマフェスタの開催（以下作品の上映） 「おしりたんてい1」 「ただいま、ジャクリーン」	58人 2人
6月28日 ～7月7日	七夕飾り	—
6月30日 7月21日	調べる学習支援講座「『調べる』に挑戦!!」 2回連続講座	8人
7月1日 ～9月30日	「図書館を使った調べる学習コンクール」優秀作品（レプリカ）の展示	—
7月17日 1月24日	図書館学校の開催 ・二川小学校2年生 ・関宿中央小学校3年生	64人 47人
7月18日 ～9月1日	「としよかんどくしよすごろく」	511人
7月20日	「ぬいぐるみおとまり会」	15人
7月28日	「こわいおはなし会」	20人
8月10日	夏休み科学あそび「ガラスエッチングを楽しもう」 共催：千葉県立清水高等学校	20人
8月18日	科学教室「輪ゴムプルバックカーをつくろう」	21人
9月8日	「図書館を使った調べる学習コンクール（野田市版）」 （南・北・せきやど図書館共同開催）	20人
9月8日	「図書館調べるコンクール in 野田」表彰式 （南・北・せきやど図書館共同開催）	9人
9月13日	親子工作「フェルトで布絵本をつくろう」	8人
実施回数5回	おはなし会「おやくらぶ」	20人
10月26日 10月26日 ～11月18日 10月27日 ～11月18日 10月27日 10月27日 10月31日	せきやど図書館まつり ・第42回せきやどシネマフェスタ「ただいま、ジャクリーン」※別掲 ・「まわそう！がちゃマシーン」 ・「本の福袋」 ・「大人のためのかみしばいのおへや」 ・おはなし会スペシャル ・「大人のためのおはなし会」	2人 141人 73袋 72袋 4人 13人 20人
11月3日	大人のための工作教室「ねずみの色紙飾りをつくろう」	8人
12月1日 ～12月28日	「今年読んだ本でツリーを飾ろう」	—
12月2日 ～12月14日	「しかけ絵本」	—
12月15日	クリスマス工作「イチゴシュート！をつくろう」	6人
1月18日	関宿歴史講座「年の初めのめでたき行事『オビシャ』を知ろう！」 共催：千葉県立関宿城博物館	32人
2月1日 ～2月11日	「本の福袋」	46袋 28袋
2月8日	「せきやど出前寄席」 共催：大泉落語研究会	26人
毎週日曜日	おはなし会 ・にじのおはなし会（5歳から） ・えほんの会（3歳から）	147人 137人 ※おはなし会SPを含む

※ 2/29以降の事業は、コロナウイルスの影響により中止となりました。

《ブックスタート》

区分 \ 会場	保健センター	関宿保健センター	合 計
実施回数	22回	11回	33回
対象者	643人	89人	732人
配付セット	644セット	87セット	731セット
職 員	延べ71人	延べ22人	延べ93人
ボランティア	延べ118人	延べ23人	延べ141人

(2) 個人利用登録数 (令和2年3月31日現在)

単位：人

区分 \ 館	興 風	南	北	せきやど	合 計	
年 齢 別	0～6	236	113	138	114	601
	7～12	1,529	1,059	1,453	801	4,842
	13～15	788	476	720	455	2,439
	16～18	573	338	448	331	1,690
	19～22	665	326	361	229	1,581
	23～29	1,039	506	406	303	2,254
	30～39	1,822	955	854	527	4,158
	40～49	2,636	1,299	1,470	665	6,070
	50～59	1,606	791	794	348	3,539
	60～69	1,841	1,031	902	645	4,419
	70～	3,028	1,453	1,668	780	6,929
地 区 別	中 央	6,849	152	468	81	7,550
	東 部	2,974	522	163	61	3,720
	南 部	2,328	5,969	93	65	8,455
	北 部	1,443	57	5,851	206	7,557
	川 間	465	16	2,236	201	2,918
	福 田	593	1,345	15	22	1,975
	関 宿	447	20	283	4,459	5,209
	市 外	664	266	105	103	1,138
合 計	15,763	8,347	9,214	5,198	38,522	

(3) 貸出統計 (平成31年4月1日～令和2年3月31日)

①月別資料別貸出点数

単位：点

月	館		興 風	南	北	せきやど	合 計
	区分						
4	一 般 書		27,814	15,217	13,492	5,367	61,890
	児 童 書		6,379	3,369	3,708	1,525	14,981
	視聴覚資料		2,652	396	398	1,190	4,636
	計		36,845	18,982	17,598	8,082	81,507
5	一 般 書		27,499	14,730	13,624	5,090	60,943
	児 童 書		5,673	3,336	3,341	1,326	13,676
	視聴覚資料		2,485	359	354	1,121	4,319
	計		35,657	18,425	17,319	7,537	78,938
6	一 般 書		26,729	14,271	13,301	5,314	59,615
	児 童 書		6,189	3,716	4,106	1,681	15,692
	視聴覚資料		2,353	345	299	1,144	4,141
	計		35,271	18,332	17,706	8,139	79,448
7	一 般 書		26,347	15,262	13,566	5,538	60,713
	児 童 書		8,110	5,224	5,627	2,167	21,128
	視聴覚資料		2,555	376	361	1,204	4,496
	計		37,012	20,862	19,554	8,909	86,337
8	一 般 書		28,415	15,405	13,904	5,723	63,447
	児 童 書		9,501	5,400	6,591	3,228	24,720
	視聴覚資料		2,628	395	309	1,370	4,702
	計		40,544	21,200	20,804	10,321	92,869
9	一 般 書		25,876	14,331	13,289	5,527	59,023
	児 童 書		5,881	3,638	4,104	1,743	15,366
	視聴覚資料		2,341	431	310	987	4,069
	計		34,098	18,400	17,703	8,257	78,458
10	一 般 書		25,722	14,047	12,339	5,234	57,342
	児 童 書		6,078	3,370	3,774	1,514	14,736
	視聴覚資料		2,357	369	289	976	3,991
	計		34,157	17,786	16,402	7,724	76,069
11	一 般 書		17,424	9,570	8,583	3,723	39,300
	児 童 書		3,964	2,424	2,517	1,399	10,304
	視聴覚資料		1,560	276	201	713	2,750
	計		22,948	12,270	11,301	5,835	52,354
12	一 般 書		25,608	14,988	13,594	5,362	59,552
	児 童 書		5,582	3,795	3,876	1,378	14,631
	視聴覚資料		2,252	434	327	1,086	4,099
	計		33,442	19,217	17,797	7,826	78,282
1	一 般 書		25,936	15,013	13,064	4,914	58,927
	児 童 書		5,985	3,530	3,659	1,390	14,564
	視聴覚資料		2,335	437	357	1,080	4,209
	計		34,256	18,980	17,080	7,384	77,700
2	一 般 書		27,136	14,934	13,633	5,382	61,085
	児 童 書		6,086	3,466	3,933	1,349	14,834
	視聴覚資料		2,472	501	418	1,025	4,416
	計		35,694	18,901	17,984	7,756	80,335
3	一 般 書		10,828	6,499	6,118	1,672	25,117
	児 童 書		2,062	1,238	1,457	293	5,050
	視聴覚資料		724	450	401	206	1,781
	計		13,614	8,187	7,976	2,171	31,948
計	一 般 書		295,334	164,267	148,507	58,846	666,954
	児 童 書		71,490	42,506	46,693	18,993	179,682
	視聴覚資料		26,714	4,769	4,024	12,102	47,609
	計		393,538	211,542	199,224	89,941	894,245

②利用者貸出冊数

単位：冊

館 区分		興 風	南	北	せきやど	合 計
年 齢 別	0～6	12,386	5,843	7,094	3,580	28,903
	7～12	37,967	15,653	20,732	9,855	84,207
	13～15	8,652	1,877	4,214	1,633	16,376
	16～18	4,126	1,252	812	640	6,830
	19～22	3,818	1,515	1,162	561	7,056
	23～29	9,053	4,722	2,836	2,389	19,000
	30～39	47,762	25,809	17,075	11,027	101,673
	40～49	90,110	36,383	44,585	14,874	185,952
	50～59	54,576	26,440	16,661	10,073	107,750
	60～69	54,922	37,942	30,741	17,087	140,692
	70～	70,166	54,106	53,312	18,222	195,806
地 区 別	中 央	156,932	4,617	10,400	2,536	174,485
	東 部	60,527	18,230	3,631	2,797	85,185
	南 部	69,875	139,910	2,329	2,059	214,173
	北 部	52,529	1,969	131,636	7,780	193,914
	川 間	14,603	566	44,583	6,271	66,023
	福 田	13,156	32,938	1,041	1,031	48,166
	関 宿	10,311	1,429	3,114	63,847	78,701
	市 外	15,605	11,883	2,490	3,620	33,598
合 計		393,538	211,542	199,224	89,941	894,245

(4) 団体利用登録・貸出数 (令和元年度)

区分 \ 館	興 風	南	北	せきやど	合 計
利用登録数	221 団体	26 団体	29 団体	28 団体	304 団体
年間貸出数	9,158 冊	3,853 冊	5,749 冊	18,461 冊	37,221 冊

(5) レファレンスサービス (令和元年度)

区分 \ 館	興 風	南	北	せきやど	合 計
件 数	4,698 件	2,857 件	2,957 件	1,314 件	11,826 件

(6) 予約サービス (令和元年度)

単位 ; 件

区分 \ 館	興 風	南	北	せきやど	合 計	
件 数	64,689	54,325	56,332	16,844	192,190	
受付状況	所 蔵	61,846	52,268	54,453	16,534	185,101
	非所蔵	2,843	2,057	1,879	310	7,089
処理状況 (非所蔵分)	購 入	1,470	944	855	102	3,371
	借用 他	1,329	1,090	1,018	206	3,643
	提供不可	44	23	6	2	75

(7) ハンディキャップサービス実施状況 (令和元年度)

登録者	13 人
録音図書の貸出 (郵送)	292 点
録音図書の貸出 (来館)	5 点
録音図書の貸出 (宅送)	25 点
図書の貸出 (宅送)	1,291 冊
CDの貸出 (宅送)	58 点
DVDの貸出 (宅送)	20 点
対面朗読室の貸出	111 回 / 延利用者数 404 人

(8) 視聴覚ブース利用状況 (令和元年度)

区分 \ 館	興 風	せきやど	合 計
利用回数	2,104 回	956 回	3,060 回
利用者数	2,455 人	1,071 人	3,526 人

(9) 読書手帳の配付状況（令和元年度）

小学校低学年用	401冊
一般用	188冊
計	589冊

(別添) 読書手帳



左 小学校低学年用 右 一般用

(10) 関宿地区小中学校の図書館機能の充実（令和元年度）

関宿地区小中学校等への読書推進事業として、委託業者が各学校を巡回し、図書資料の貸出し、ブックトーク、推薦図書紹介等を行う。

図書貸出と依頼状況

4月～3月	図書貸出	学級文庫 支援貸出数	174回 (延べ訪問回数)	3,140点
		授業支援 貸出数		783点
		個人貸出数		90点
	依頼	学校等からの 依頼件数		119件

野田市立図書館概要

令和2年度

令和2年8月発行

編集／発行 野田市立興風図書館
野田市中野台168番地の1
TEL 04-7123-7611
FAX 04-7123-0844