

野田市立図書館概要

令和3年度

野田市立興風図書館

野田市立南図書館

野田市立北図書館

野田市立せきやど図書館

目 次

1. 図書館の概要	P 1
(1) 沿革	1
(2) 図書館刊行物	2
(3) 図書館運営基本方針と具体的施策	2
(4) 組織・職員	3
(5) 施設の概要	4
(6) 利用案内	5
(7) 電算システム	6
2. 予算	P 7
3. 資料 (前年度報告)	P 8
(1) 年度内増減・年度末蔵書数	8
(2) 分類別蔵書数	9
(3) 視聴覚資料数	10
(4) ハンディキャップサービス資料数	10
(5) 雑誌・新聞一覧(今年度購入分)	10～14
4. 活動・利用状況 (前年度報告)	P 15
(1) 事業実施状況	15～19
(2) 個人利用登録数	19
(3) 貸出統計	20～21
(4) 団体利用登録・貸出数	22
(5) レファレンスサービス	22
(6) 予約サービス	22
(7) ハンディキャップサービス	22
(8) 視聴覚ブース利用状況	22
(9) 読書手帳の配付状況	23
(10) 関宿地区小中学校の図書館機能の充実	23

1. 図書館の概要

(1) 沿革

大正 10 年	6 月	野田戊申会簡易図書館が開館
12 年	5 月	戊申会簡易図書館、野田町に移管され野田町図書館と改称
昭和 4 年	11 月	野田町図書館、財団法人興風会に移管され興風会館内に移転、財団法人興風会図書館と改称
16 年	10 月	興風会図書館舎竣工、移転
51 年	3 月	野田市社会教育委員会議、「市立図書館の基本構想」について野田市教育委員会に答申
	12 月	野田文協、市議会に「市立図書館の早期建設」を請願
53 年	8 月	野田市移動図書館「そよかぜ号」、野田市中央公民館内に事務室を置き、18ステーションの巡回を開始
54 年	4 月	財団法人興風会図書館、野田市に移管され野田市立興風図書館と改称
56 年	7 月	宅送サービス開始、興風図書館内に行政資料コーナー設置
58 年	4 月	小学1年生に図書館バック（図書貸出・返却用）配布
59 年	11 月	野田市立図書館協議会、「図書館整備に関する諸施策」について答申
60 年	7 月	電算システム稼働開始
平成元年	5 月	南図書館（南コミュニティセンター内）開館、業務、配本車による図書館運転の巡回開始
2 年	4 月	北図書館（北コミュニティセンター内）開館、業務を開始
3 年	2 月	移動図書館車「そよかぜ号」更新
5 年	11 月	千葉県教育委員会教育功労賞（社会教育・団体の部）受賞
6 年	4 月	新電算システム導入（利用者端末タッチパネル式）
	12 月	野田市庁舎跡地利用新設図書館整備検討委員会設置
8 年	3 月	「明日の図書館サービスをめざして」刊行
9 年	5 月	旧庁舎跡地利用複合施設の愛称が「樺のホール」と決定
10 年	10 月	興風図書館が複合施設「樺のホール」内に開館、開始時間も火から土までを7時まで延長し業務開始、新たに視聴覚資料、コミックの貸出を開始
12 年	5 月	南北図書館の開館時間について水曜日（祝日を除く）を午後7時まで延長
16 年	4 月	せきやど図書館（いちいのホール内）開館、業務を開始（休館日は火曜日）
	12 月	移動図書館運行廃止
17 年	1 月	ホームページ開設、インターネットによる蔵書検索・予約開始
18 年	3 月	「野田市子どもの読書活動推進計画」策定
	4 月	せきやど図書館指定管理者制度導入（指定期間3年）
		図書館全館の閉館時間について午後7時（日曜祭日を除く）まで延長
19 年	4 月	南・北図書館及び南・北コミュニティ会館の一体的管理による指定管理者制度導入（指定期間5年）
20 年	4 月	図書館ボランティア発足
	10 月	南コミュニティセンター駐車場用地として254㎡を借用開始
21 年	3 月	一年間（平成20年度）の貸出点数が初めて100万点を突破
	4 月	せきやど図書館及び関宿コミュニティ会館の一体的管理による指定管理者制度再導入（指定期間5年）
24 年	4 月	南・北図書館及び南・北コミュニティ会館指定管理者制度再導入（指定期間5年）
	10 月	雑誌スポンサー制度導入
26 年	4 月	せきやど図書館及び関宿コミュニティ会館指定管理者制度再導入（指定期間5年）
		子どもの読書活動優秀実践図書館として興風図書館が文部科学大臣表彰を受賞
28 年	3 月	視覚障がい者等で希望者に郵送（無料）によるサービス開始
28 年	4 月	読書手帳（小学校低学年用、一般用）を利用者（希望者）に配布開始
		サビエ図書（点字図書、録音図書）の利用開始
29 年	4 月	南・北図書館及び南・北コミュニティ会館指定管理者再指定（指定期間5年）
		市内図書館から離れた地域の小学校に対し、図書館学校を興風図書館で開始
30 年	4 月	図書館学校を市内の図書館4館で開始
31 年	4 月	関宿地区において読書推進業務を開始
令和 2 年	4 月	新型コロナウイルス感染拡大防止のため、市内図書館が臨時休館（4月9日～5月31日）

(2) 図書館刊行物

- ・「野田の史跡を訪ねて」 (昭和62年2月刊行)
- ・「続野田の史跡を訪ねて」 (平成元年3月刊行)

(3) 図書館運営基本方針と具体的施策 (令和3年度)

① 基本方針

生涯にわたる学習意欲の高まりに対応するために、図書館機能の充実を図り、資料の提供、検索システムの拡充等、地域の実情に応じた資料・情報提供機能の充実を図る。

また、図書館講座やブックスタート事業等の読書普及活動を実施し、多くの市民の図書館利用の促進を図る。さらに、豊かな人間形成と市民文化を高揚する地域社会づくりの拠点としてのコミュニティ会館の利用の促進を図る。

② 具体的施策

(1) 図書館機能の充実

- ・図書館資料及び設備の充実
- ・情報提供機能の充実
- ・読書普及活動の推進
- ・学校(図書館)と連携した読書活動の推進
- ・民間活力を生かした図書館サービスの充実
- ・閑宿地区の小中学校の図書館機能の充実

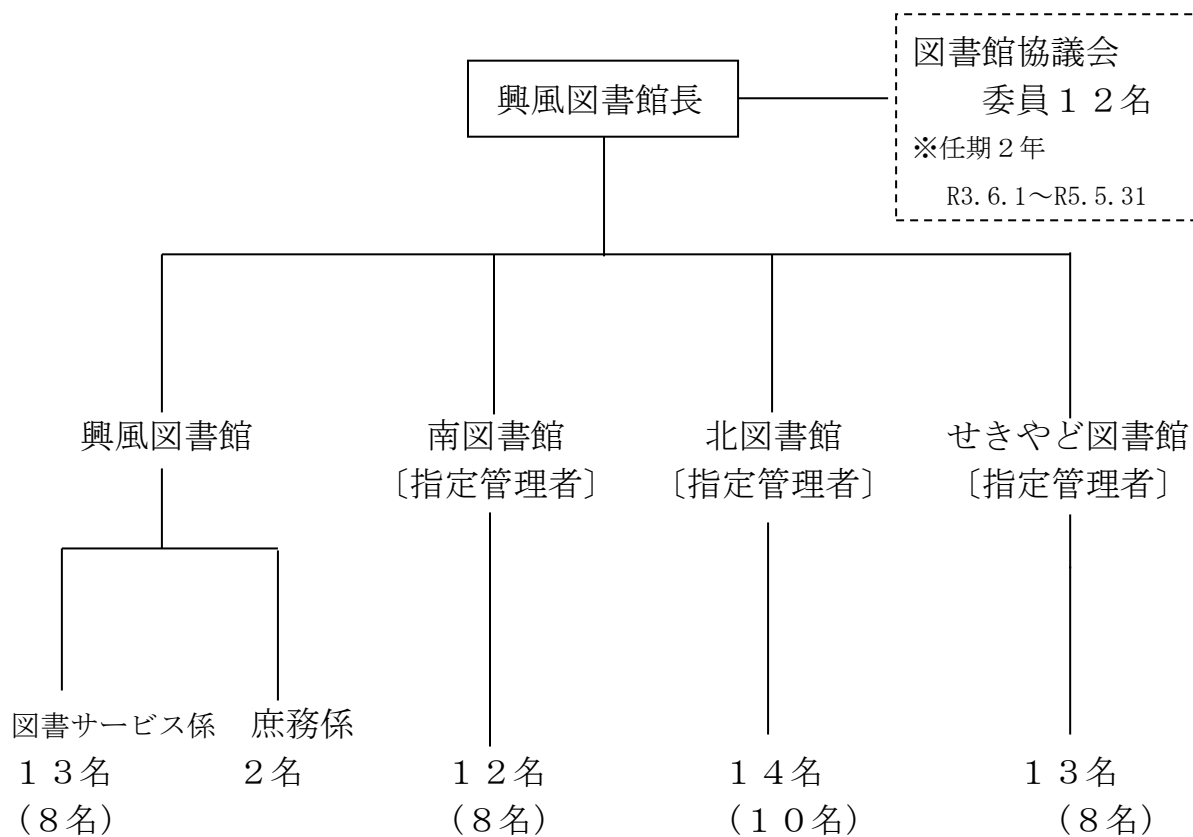
(2) 生物多様性自然再生の取組

- ・図書館ホームページ内の生物多様性 こうのとりライブラリーの充実
- ・興風図書館内の生物多様性コーナーの充実

③ 事業計画

- | | |
|-----------------------------|---------------|
| ・図書館子どもまつり | 4月 |
| ・ブックスタート | 月3回 |
| ・おはなし会 | 週9～10回 |
| ・科学あそび教室 | 月1回 |
| ・おはなしボランティア研修 | 年3回 |
| ・各種資料展示 | 随時 |
| ・図書リサイクル | 随時 |
| ・図書館ボランティア活動(図書館ボランティア会員対象) | 随時 |
| ・図書館講座 | 未定 |
| ・夏休み読書推進事業 | 7月～8月 |
| ・読書週間事業 | 読書週間を中心に1～2か月 |
| ・【刊行物】生涯学習コミュニティ広報の発行 | 年8回 |
| ・児童・YA向け推薦図書リストの発行 | 随時 |

(4) 組織・職員



※()内は司書有資格者数
(司書補含まず)

令和3年4月1日現在
(図書館協議会を除く)

(5) 施設の概要

《 興風図書館 》

- ・ 所在地… 野田市中野台168番地の1 (櫛のホール1・2階)
TEL 04-7123-7611 FAX 04-7123-0844
- ・ 構造… 鉄筋コンクリート
- ・ 床面積… 3,003.21 m²

- 地階 — 閉架書庫、貴重書庫
- 1階 — 新聞雑誌コーナー、一般図書コーナー、
こどものへや、対面朗読室
- 2階 — 郷土資料コーナー、レファレンスコーナー、
視聴覚コーナー、コミックコーナー、
ヤングアダルトコーナー、新聞・雑誌コーナー、
事務室、第1・第2会議室

《 南図書館 》

- ・ 所在地… 野田市山崎2008番地 (南コミュニティセンター1階)
TEL 04-7125-7981 FAX 04-7125-7983
- ・ 構造… 鉄筋コンクリート
- ・ 床面積… 743.99 m²

《 北図書館 》

- ・ 所在地… 野田市春日町16番地の1 (北コミュニティセンター2階)
TEL 04-7129-8811 FAX 04-7129-8812
- ・ 構造… 鉄筋コンクリート
- ・ 床面積… 748.01 m²

《 せきやど図書館 》

- ・ 所在地… 野田市東宝珠花237番地1 (いちいのホール2・3階)
TEL 04-7198-4946 FAX 04-7198-5002
- ・ 構造… 鉄筋コンクリート
- ・ 床面積… 1,664.49 m²

- 2階 — 新聞雑誌コーナー、一般図書コーナー、
ヤングアダルトコーナー、こどものへや
- 3階 — 事務室、視聴覚コーナー、郷土資料コーナー、
レファレンスコーナー、
関根名人記念将棋関連資料コーナー

(6) 利用案内

- 開館時間 午前9時～午後7時（日曜日・祝日は午後5時まで）
- 休館日 興風図書館 …………… 月曜日（祝日は開館）
南・北・せきやど図書館 …… 火曜日（祝日は開館）
全館共通 …………… 年末年始（12/29～1/3）
資料特別整理期間（10日以内）

○ 図書貸出・返却

- ・ 図書館カード …………… 館外利用申込の方に、一人一枚発行
興風・南・北・せきやど図書館で共通
- ・ 貸出期間及び貸出数、予約数

資料の種類	貸出期間	貸出数	予約数
図書・雑誌等	2週間	制限なし	15冊以内
コミック	1週間	5冊以内	5冊以内
CD	1週間	2点以内	2点以内
DVD・ビデオ	1週間	どちらか1点	どちらか1点

- ・ 返却 …………… 貸出館に限らず、市内各館に返却可能
閉館時は書籍に限りブックポストに返却可能

○ 予約サービス

- ・ 貸出中の資料 …………… 返却を待って申込者に連絡、提供
- ・ 非所蔵の図書 …………… 購入または市外の図書館から借用して提供
視聴覚資料、コミックは購入希望として受付
- ・ 予約できる数 …………… 上記表の予約数どおり

○ 複写サービス

- ・ 複写資料 …………… 図書館所蔵資料に限る（著作権法の範囲内）
持込の資料は不可
- ・ 料金 …………… モノクロ：10円／1枚
カラー：A3サイズ80円／1枚
A4、B4、B5サイズ50円／1枚

○ 宅送サービス

- ・ 対象者 …………… 身体の障がい等で来館利用が困難な市内在住者
- ・ 貸出・返却 …………… 隔週1回、職員が利用者宅を訪問し、貸出・返却手続を行う

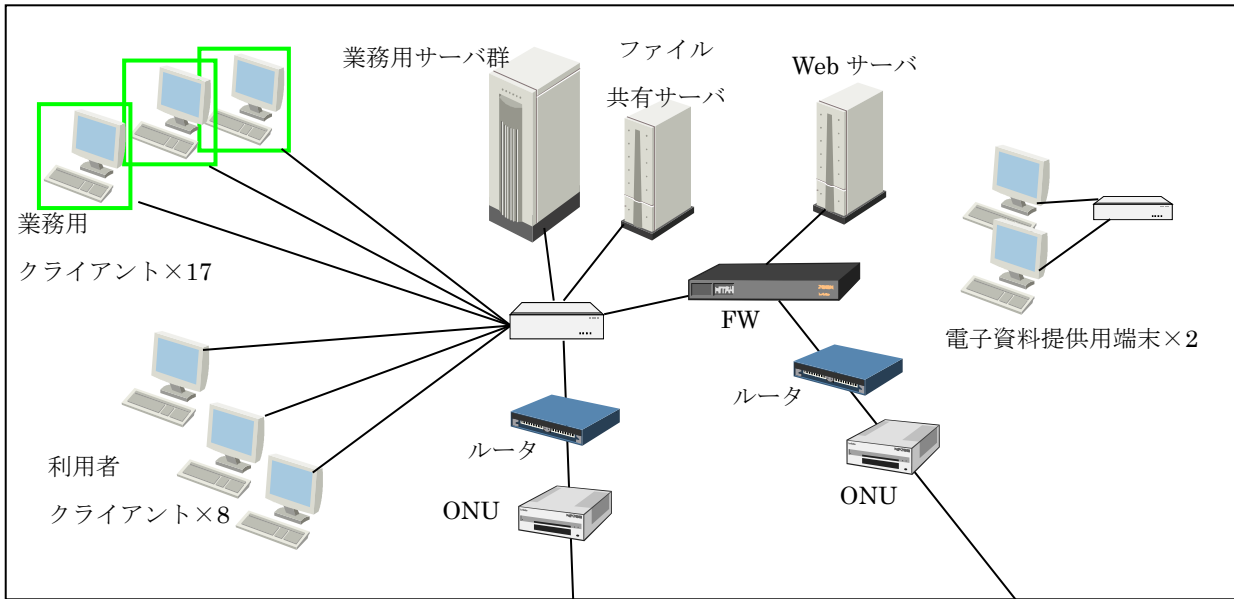
○ 郵送サービス

- ・ 対象者 …………… 視覚障害者手帳(1・2級)を保有する市内在住者
- ・ 貸出・返却 …………… 録音図書・点字図書の貸出・返却を郵送(送料無料)で行う

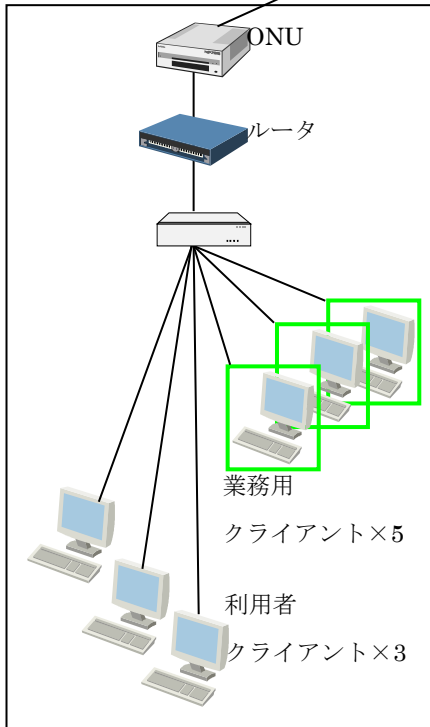
○ ホームページアドレス

- ・ 図書館ホームページアドレス <http://www.library-noda.jp/>
- ・ 携帯電話からの検索用アドレス <http://www.library-noda.jp/mobile/>

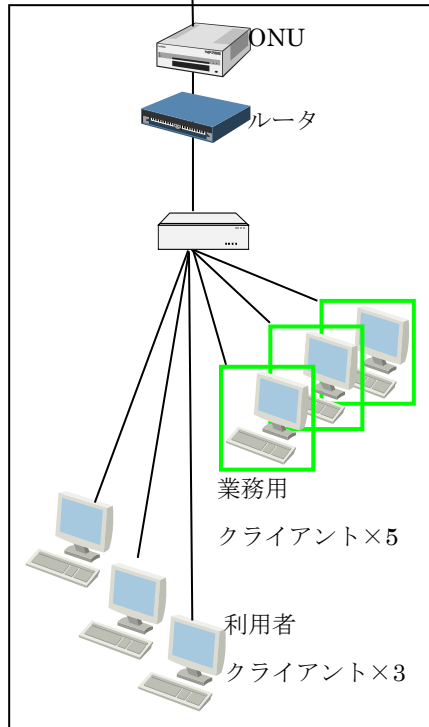
(7) 電算システム



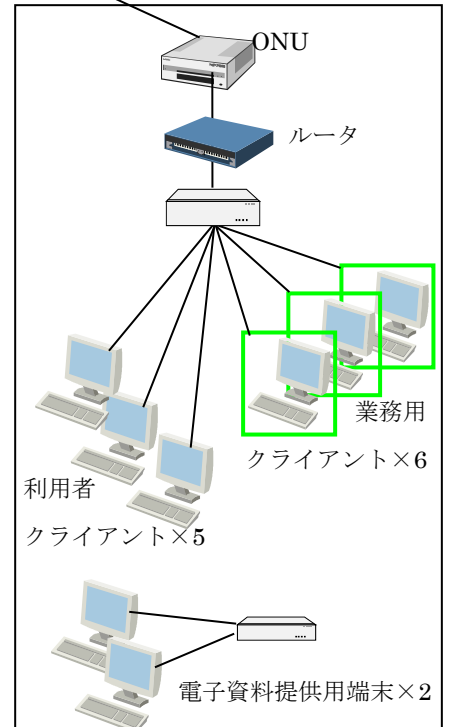
興風図書館



南図書館



北図書館



せきやど図書館

2. 予 算

・令和3年度当初予算

単位：千円

科目（節）	本年度 当初予算	前 年 度		比較増減	内 容
		当初予算	補正後		
報酬	1,449	1,685	—	△236	会計年度任用職員及び 図書館協議会委員報酬
給料	65,556	65,096	—	460	一般職員16名給料
職員手当等	34,207	35,751	—	△1,544	
共済費	19,081	19,707	—	△626	
報償費	30	110	—	△80	講師謝礼
旅費	103	114	—	△11	普通旅費、費用弁償
需用費	7,705	8,635	—	△930	消耗品費、修繕料等
役務費	2,088	2,346	—	△258	通信運搬費、手数料等
委託料	101,698	101,982	—	△284	指定管理料等
使用料及び賃借料	19,461	19,657	—	△196	電算機使用料、複写機使 用料等
備品購入費	31,300	34,266	—	△2,966	図書、視聴覚資料等
負担金補助及び交付金	48	48	—	0	各種負担金
公課費	23	40	—	△17	自動車重量税
合 計	282,749	289,437	289,437	△6,688	

3. 資 料

(1) 年度内増減・年度末蔵書数（令和2年度）

単位：冊

区分		館	興 風	南	北	せきやど	合 計
受 入 函 書	購入	一般書	5,432	3,665	3,385	2,349	14,831
		児童書	871	612	588	517	2,588
		小 計	6,303	4,277	3,973	2,866	17,419
	無償	一般書	1,234	398	152	258	2,042
		児童書	21	63	7	94	185
		小 計	1,255	461	159	352	2,227
	合計	一般書 (郷土資料)	6,666 (372)	4,063 (103)	3,537 (126)	2,607 (149)	16,873 (750)
		児童書	892	675	595	611	2,773
		計	7,558	4,738	4,132	3,218	19,646
除 籍	一 般 書	2,577	2,806	3,870	1,131	10,384	
	児 童 書	326	467	698	18	1,509	
	計	2,903	3,273	4,568	1,149	11,893	
年 度 末 蔵 書 数	一 般 書 (郷土資料)	346,062 (25,862)	63,798 (2,640)	63,011 (2,983)	57,532 (5,828)	530,403 (37,313)	
	児 童 書	44,060	18,889	16,561	18,106	97,616	
	計	390,122	82,687	79,572	75,638	628,019	

(2) 分類別蔵書数 (令和3年3月31日現在)

単位：冊

区分	館	興風		南		北		せきやど		合計	
		区分別	計	区分別	計	区分別	計	区分別	計	区分別	計
総記	一般書	17,295	17,827	2,203	2,401	1,533	1,715	2,143	2,324	23,174	24,267
	うち郷土資料	2,765		155		218		331		3,469	
	児童書	532		198		182		181		1,093	
哲学・思想	一般書	13,858	14,112	2,504	2,592	2,051	2,125	2,196	2,275	20,609	21,104
	うち郷土資料	506		23		28		62		619	
	児童書	254		88		74		79		495	
歴史・地理	一般書	33,077	35,353	5,488	6,254	6,243	6,890	4,846	5,519	49,654	54,016
	うち郷土資料	7,529		636		732		971		9,868	
	児童書	2,276		766		647		673		4,362	
社会科学	一般書	57,885	60,127	8,550	9,523	9,179	9,972	6,527	7,562	82,141	87,184
	うち郷土資料	7,797		894		979		1,358		11,028	
	児童書	2,242		973		793		1,035		5,043	
自然科学	一般書	21,444	26,582	4,729	6,805	4,429	6,123	3,773	5,407	34,375	44,917
	うち郷土資料	783		110		178		154		1,225	
	児童書	5,138		2,076		1,694		1,634		10,542	
工学・技術	一般書	22,273	23,902	5,491	6,324	6,155	6,760	5,071	5,943	38,990	42,929
	うち郷土資料	1,808		223		256		304		2,591	
	児童書	1,629		833		605		872		3,939	
産業	一般書	9,479	10,325	2,018	2,449	2,158	2,469	1,875	2,449	15,530	17,692
	うち郷土資料	1,155		150		159		175		1,639	
	児童書	846		431		311		574		2,162	
芸術・体育	一般書	25,484	27,616	5,285	6,158	5,509	6,152	7,346	8,322	43,624	48,248
	うち郷土資料	1,198		160		179		2,194		3,731	
	児童書	2,132		873		643		976		4,624	
語学	一般書	5,699	6,127	1,299	1,539	1,063	1,248	1,853	2,058	9,914	10,972
	うち郷土資料	45		5		5		8		63	
	児童書	428		240		185		205		1,058	
文学	一般書	137,797	150,220	26,231	31,499	24,691	29,436	21,902	26,325	210,621	237,480
	うち郷土資料	2,276		284		249		271		3,080	
	児童書	12,423		5,268		4,745		4,423		26,859	
絵本	児童書	14,783	14,783	6,557	6,557	6,053	6,053	6,475	6,475	33,868	33,868
紙芝居	児童書	565	565	315	315	285	285	324	324	1,489	1,489
永年雑誌	一般書	1,771	1,771							1,771	1,771
絵本雑誌	児童書	812	812	271	271	344	344	655	655	2,082	2,082
計	一般書	346,062	390,122	63,798	82,687	63,011	79,572	57,532	75,638	530,403	628,019
	うち郷土資料	25,862		2,640		2,983		5,828		37,313	
	児童書	44,060		18,889		16,561		18,106		97,616	

(3) 視聴覚資料数（令和3年3月31日現在） 単位：点

	興風	せきやど	合計
CD	11,904	8,271	20,175
ビデオテープ	2,173	1,602	3,775
DVD	1,597	1,304	2,901

(4) ハンディキャップサービス資料数（令和3年3月31日現在）

	興風
録音図書	620 巻
点字図書	343 冊
デージー	210 点

(5) 新聞・雑誌一覧（令和3年8月1日現在）

① 購入新聞一覧

新聞名	購入館			
	興風	南	北	せきやど
朝日小学生新聞		○	○	
朝日新聞	○	○	○	○
産経新聞	○	○	○	○
サンケイスポーツ		○		
スポーツニッポン			○	○
スポーツ報知	○			
千葉日報	○	○	○	○
デイリースポーツ				○
東京新聞	○	○	○	○
東京中日スポーツ			○	
日刊工業新聞	○			
日刊スポーツ	○	○		
日経ヴェリタス	○			
日経産業新聞	○			
日経MJ（流通新聞）	○			
日本経済新聞	○	○	○	○
日本農業新聞				○
毎日新聞	○	○	○	○
読売新聞	○	○	○	○
The Japan Times/ International New York Times	○			
館別 購入新聞数	14紙	10紙	10紙	10紙

②購入雑誌一覧

	雑誌名	興風	南	北	せきやど
ア	I/O (アイオー)	○			
	AERA (アエラ)			○	○
	明日の友			○	
	u p PLUS			○	○
	アニメージュ			○	
	アニメディア	○			
	ALBATROSS・VIEW (アルバトロス・ビュー)		○		
a n a n (アナン)		○		○	
イ	一枚の絵 (イチマイエ)			○	
	一個人 (イツコジン)	○			○
	田舎暮らしの本	○			
	ENGLISH JOURNAL (イングリッシュジャーナル)	○	○		
ウ	25ans (ヴァンサン)	○			
	With (ウィズ)	○			○
	VERY (ヴェリ)				○
	VOCE (ヴォーチェ)		○		
	潮	○			
	美しいキモノ	○			
エ	栄養と料理	○	○	○	
	エコノミスト	○	○		
	SFマガジン	○			
	ESSE (エッセ)	○		○	
	NHK囲碁講座			○	
	NHKきょうの健康	○			○
	NHKきょうの料理	○	○	○	○
	NHK趣味の園芸	○	○	○	○
	NHK将棋講座				○
	NHKすてきにハンドメイド	○		○	
	月刊NHKのおかあさんといっしょ		○		
	MJ無線と実験	○			
	ELLE ジャパン (エルジャパン)		○		
園芸ガイド		○	○		
オ	OZ magazine (オズマガジン)	○			
	Oggi (オジ)	○			
	オール読物	○	○	○	
館別購入冊数		21	12	13	10

	雑誌名	興風	南	北	せきやど
オ	オレンジページ	○	○		
	音楽と人	○			
	音楽の友		○		○
カ	会社四季報	○	○	○	○
	会社四季報未上場会社版		○		
	かがくのとも	○	○	○	○
	岳人 (ガクジン)				○
	家族でおでかけ			○	
	学校図書館	○			
	家庭画報		○	○	
	ガルヴィ				○
	関東東北じゃらん				○
	キ	キネマ旬報 (キネマジュンポウ)	○	○	
CAPA (キャパ)		○			
Can Cam (キャンキャン)					○
近代盆栽					○
ク	ku:nel (クネル)		○		
	暮らしの手帖	○	○	○	○
	CLASSY. (クラッシー)		○		○
	CREA (クレア)				○
	クロワッサン	○	○		
群像	○			○	
ケ	経済セミナー		○		
	芸術新潮	○		○	
	糸だま	○		○	
	月刊クーヨン				○
	月刊ぐるっと千葉			○	○
	月刊碁ワールド	○			
	月刊サッカーマガジン	○	○		
	月刊自家用車		○		
	月刊スティグマ				○
	月刊天文ガイド			○	
	月刊ニュースがわかる	○	○	○	○
健康		○		○	
現代農業			○		
館別購入冊数		15	16	11	17

	雑誌名	興風	南	北	せきやど
ケ	現代の図書館	○	○	○	○
コ	航空ファン	○			
	公募ガイド	○			
	COTTON TIME (コットンタイム)				○
	子供の科学	○	○	○	75
	こどもとしゃかん	○	○		
	こどものとも	○	○	○	○
	こどものとも(0. 1. 2)	○	○	○	○
	こどものとも(年少版)	○	○	○	○
	こどものとも(年中版)	○	○	○	○
	ゴルフ ダイジェスト	○		○	80
サ	CYCLE SPORTS (サイクルスポーツ)	○		○	
	ZAITEN (ザイテン)	○			
	サッカーダイジェスト			○	○
	The 21 (ザ・ニジユウイチ)			○	85
	サライ			○	
	サンキュ!		○		○
	サンデー毎日		○	○	○
	散歩の達人	○	○		
シ	JTB時刻表	○		○	○
	ジェイ トレイン				○
	CG (シージー) -CAR GRAPHIC-	○			
	週刊朝日	○		○	○
	週刊金曜日				○
	週刊現代	○			
	週刊新潮	○	○	○	○
	週刊ダイヤモンド	○			○
	週刊東洋経済		○		
	週刊ファミ通	○			
	週刊文春	○	○	○	100
	週刊ベースボール	○			
	週刊ポスト		○		
	JUNON (ジュノン)				○
	ジュリスト	○			
	ジュリスト臨時増刊	○			105
館別購入冊数		24	14	16	16

	雑誌名	興風	南	北	せきやど
シ	SPUR (シュプール)			○	
	将棋世界	○			
	小説現代	○	○	○	○
	小説新潮	○	○		○
	小説推理	○			
	小説すばる		○	○	
	小説NON (ショウゼツン)	○			○
	新潮	○		○	
	人権と部落問題	○			
ス	SWITCH (スイッチ)			○	
	数学セミナー	○			
	スクリーン	○			
	ステレオ	○			
	STORY (ストーリー)				○
	SPA (スパ)				○
	すばる	○			
	SUMAI no SEKKEI (スマイセッケイ)		○		
	スマッシュ		○		○
	Smart (スマート)				○
セ	正論	○	○		
	世界	○	○		
	SEVEN TEEN (セブントーン)		○		
ソ	壮快	○			
	SO-EN (ソ-エン)	○			
タ	DIME (タイム)			○	
	ダイヤモンドZai (ダイヤモンドザイ)				○
	ダ・ヴィンチ	○	○		
	たくさんのふしぎ	○			
	Tarzan (ターザン)	○		○	
	卓球王国				○
	旅の手帖	○	○		
	たまごクラブ	○			○
	短歌		○		
	短歌研究	○			
	DUNK SHOOT (ダンクシュート)	○			
館別購入冊数		22	11	8	10

	雑誌名	興風	南	北	せきやど
--	-----	----	---	---	------

	雑誌名	興風	南	北	せきやど
--	-----	----	---	---	------

タ	ダンスビューウ d a n c y u (ダンチュウ)	○	○		
チ	ちいさなかがくのとも 中央公論	○	○	○	○
ツ	つり情報 つり人		○		○
テ	DISNEY FAN (ディズニーファン) DVD&動画配信で一た 鉄道ジャーナル 鉄道ピクトリアル 鉄道ファン 天然生活	○			○
ト	東京カレンダー ドゥーパ! 特選街 図書館界 図書館雑誌			○	○
ナ	ナショナルジオグラフィック日本版 Number (ナンバー)	○			○
ニ	日経Woman (ニッケイウーマン) 日経エンタテインメント 日経サイエンス 日経トップリーダー 日経トレンディ 日経PC21 (ニッケイピーシーニジュウイチ) 日経ビジネス 日経マネー Newsweek 日本版 (ニュースウィークエホパン) Newtype (ニュータイプ) Newton (ニュートン)	○	○		○
ネ	NAIL EX (ネイルエックス)	○			
ノ	non・no (ノン)		○	○	
ハ	俳句 BAILA (バィラ) はつらつ元気		○		○
館別購入冊数		19	12	14	8

ハ	Hanako (ハコ) 母の友 ハルメク BURRN! (バーン)		○	○	
ヒ	美術手帖 美術の窓 ビデオSALON (ビデオサロン) BE-PAL (ビーパル) ひよこクラブ	○			○
フ	FINE (ファイン) FINEBOYS (ファインボーイズ) フォトテクニックデジタル 婦人画報 婦人公論 婦人之友 部落解放 FLIX (フリックス) BRUTUS (ブルータス) Player (プレイヤー) プレジデント プレジデントFamily フローリスト 文学界 文藝 文藝春秋	○			○
ヘ	ベストカー 別冊ジュリスト Baby-mo (ハビモ) へら鮎	○			○
ホ	Voice (ボイス) POPEYE (ポパイ)	○			○
マ	Mart (マート)				○
ミ	ミステリマガジン ミセスのスタイルブック mina (ミーナ)				○
館別購入冊数		19	11	12	10

	雑誌名	興風	南	北	せきやど
ミ	Myojo (ミョウジョウ)	○			
	みんなの図書館	○			

雑誌購入タイトル数 235誌

雑誌館別購入冊数

興風図書館 133冊

ム	ムー	○			○	
メ	MEN' S CLUB (メンズクラブ) メンズノンノ		○		○	
モ	MORE (モア) MOE (モエ) 文字の大きな時刻表 MOTOR MAGAZINE (モーターマガジン) モダンリビング モノ・マガジン		○		○	215
ヤ	やさい畑 山と溪谷		○			220
ユ	ゆうゆう ゆほびか	○				
ラ	ランナーズ	○				
リ	LEE (リー) 旅行読売		○		○	225
レ	LEON (レオン) 歴史街道 レコード芸術 レタスクラブ レディブティック	○		○	○	230
ロ	rockin'on (ロッキングオン)	○				
ワ	私のカントリー		○			
館別購入冊数		13	9	6	8	

南図書館 85 冊
北図書館 80 冊
せきやど図書館 79 冊

(令和3年8月1日現在)

館別購入総数 133 85 80 79 235

4. 活 動 ・ 利 用 状 況

(1) 事業実施状況（令和2年度）

《興風図書館》

実施日	事 業 名	参加者数等
4月19日	図書館子どもまつり	新型コロナウイルス 感染防止のため中止
5月28日	図書館学校 福田第一小学校	新型コロナウイルス 感染防止のため中止
7月10日	図書館学校 東部小学校	新型コロナウイルス 感染防止のため中止
8月1日～ 9月6日	「夏休みぶっくらぶ」	610人
8月	夏休み図書館講座	新型コロナウイルス 感染防止のため中止
—	図書館講座（2回）	新型コロナウイルス 感染防止のため中止
10月27日～ 11月9日	「本の福袋」	127袋
—	おはなしボランティアステップアップ研修（3回）	新型コロナウイルス 感染防止のため中止
12月5日～ 19日の土	クリスマスおはなし会	21人
毎月第1日曜日	科学あそび教室	新型コロナウイルス 感染防止のため中止
4/5	音の実験	—
5/3	ゴムであそぼう	—
6/7	未定	—
7/5	未定	—
8/2	未定	—
9/6	未定	—
10/4	未定	—
11/1	未定	—
12/6	未定	—
1/10	未定	—
2/7	未定	—
毎週土曜日	おはなし会等	
毎週土曜日	えほんの会・すてっぷ1 (3歳から)	42人
毎週日曜日	えほんの会・すてっぷ2 (4歳から)	42人
毎週日曜日	ふしぎの国のおはなし会 (5歳から)	一人

《南図書館》

実施日	事業名	参加者数
4月19日	図書館子どもまつり	新型コロナウイルス感染防止のため中止
5月22日	大人のためのおはなし会 共催：おはなしパレットみなみ	新型コロナウイルス感染防止のため中止
5月29日	図書館学校「福田第二小学校1・2年生」	新型コロナウイルス感染防止のため中止
6月8日 ～6月14日	「しかけ絵本展」	—
6月～7月	調べる学習支援講座「『調べる』に挑戦!!」(2回連続講座)	新型コロナウイルス感染防止のため中止
6月18日	読書会	新型コロナウイルス感染防止のため中止
6月20日	高齢者向け講座	新型コロナウイルス感染防止のため中止
6月26日	視聴覚事業	新型コロナウイルス感染防止のため中止
7月1日 ～7月6日	七夕飾り	—
7月25日	体験講座	新型コロナウイルス感染防止のため中止
8月1日	「としょかんクイズ」	新型コロナウイルス感染防止のため中止
8月2日 ～9月6日	「夏休みぶつくくらぶ」	68人
8月22日	夏休み科学遊び教室「スライムを作ろう！」	新型コロナウイルス感染防止のため中止
9月2日 ～9月30日	「図書館を使った調べる学習コンクール」優秀作品(レプリカ)の展示	—
—	「図書館調べるコンクール in 野田」 (南・北・せきやど図書館共同開催)	新型コロナウイルス感染防止のため中止
—	「図書館調べるコンクール in 野田」表彰式 (南・北・せきやど図書館共同開催)	新型コロナウイルス感染防止のため中止
10月28日 ～11月9日	本の福袋	80袋
10月31日	「ぬいぐるみのおとまり会」	新型コロナウイルス感染防止のため中止
11月3日	講演会	新型コロナウイルス感染防止のため中止
11月27日 ～12月13日	育児支援講座「親子で楽しもう！」(新型コロナウイルス感染拡大防止のため、ブックリストを配布)	20人
11月27日 ～12月11日 3月5日 ～3月19日	おうちで工作教室 「オリジナル図書館カードケースを作ろう！」	20セット
12月12日	生涯学習講座	新型コロナウイルス感染防止のため中止
3月	「子ども司書講座」(新型コロナウイルス感染拡大防止のため、館内OPAC使い方マニュアルを作成し設置)	—
3月	大人のための調べ方講座 「図書館のホームページを使ってみよう」(新型コロナウイルス感染拡大防止のため、館内OPAC使い方マニュアルを作成し設置)	—
実施回数1回	YA図書館サポーター(新型コロナウイルス感染拡大防止のため募集はせず、POP作成の案内を掲示)	—
毎月第2・第4金曜日	高齢者対象事業「和(なごみ)サロン」	新型コロナウイルス感染防止のため中止
毎月第1土曜日・第2週以降水曜日 ※7月より毎週土曜日に変更	おはなし会 ・えほんとおはなしのじかん(5歳から) ・えほんのじかん(3歳から)	19人 26人 ※おはなし会SPは新型コロナウイルス感染防止のため中止

《北図書館》

実施日	事業名	参加者数
4月19日	図書館子どもまつり	新型コロナウイルス 感染防止のため中止
4月19日	図書館ツアー	新型コロナウイルス 感染防止のため中止
6月	調べる学習支援講座『『調べる』に挑戦!!』(2回連続講座)	新型コロナウイルス 感染防止のため中止
6月19日	大人のためのおはなし会	新型コロナウイルス 感染防止のため中止
6月28日 ～7月6日	七夕飾り	—
8月1日 ～8月23日	「自由研究しゅくだいおたすけカウンター」	—
8月2日 ～9月6日	「夏休みぶっくらぶ」	69人
8月8日 ～8月10日	おうちで工作教室「ゆらゆらモバイルを作ってみよう！」	20セット
9月2日 ～9月30日	「図書館を使った調べる学習コンクール」優秀作品(レプリカ)の展示	—
—	「図書館調べるコンクール in 野田」 (南・北・せきやど図書館共同開催)	新型コロナウイルス 感染防止のため中止
—	「図書館調べるコンクール in 野田」表彰式 (南・北・せきやど図書館共同開催)	新型コロナウイルス 感染防止のため中止
9月19日	体験講座	新型コロナウイルス 感染防止のため中止
9月24日	視聴覚事業	新型コロナウイルス 感染防止のため中止
9月25日	「ぬいぐるみのおとまり会」	新型コロナウイルス 感染防止のため中止
10月10日	講演会	新型コロナウイルス 感染防止のため中止
10月28日 ～11月9日 2月1日 ～2月14日	本の福袋	206袋
12月2日 ～12月25日	「サンタさんへのおてがみ」	57人
12月12日 ～12月13日	おうちで作ってみよう「かんたん！ペットボトルのスノードーム」	15セット
12月16日 ～12月27日	「しかけ絵本展」	—
12月17日 1月21日	ひだまりのへや	2人 6人
12月19日 ～12月20日	おうちで作ってみよう「豆本を作ろう」	12セット
1月24日	生涯学習講座	新型コロナウイルス 感染防止のため中止
2月13日	高齢者向け講座	新型コロナウイルス 感染防止のため中止
3月	落語	新型コロナウイルス 感染防止のため中止
3月	「子ども司書講座」(新型コロナウイルス感染拡大防止のため、館内 OPAC 使い方マニュアルを作成し設置)	—
3月	大人のための調べ方講座 「図書館のホームページを使ってみよう」(新型コロナウイルス感染拡大 防止のため、館内 OPAC 使い方マニュアルを作成し設置)	—
3月1日 ～3月31日	YA図書館サポーター(新型コロナウイルス感染拡大防止のため募集はせ ず、POP 作成の案内を掲示)	—
3月24日 ～3月31日	育児支援講座「親子で楽しもう！」(新型コロナウイルス感染拡大防止の ため、ブックリストを配布)	20人
—	出張図書館学校	新型コロナウイルス 感染防止のため中止
毎週水曜日 毎週水曜日/ 第2・4土曜日	おはなし会 えほんの会(3歳から) 本とおはなしの会(5歳から)	39人 27人 ※おはなし会 SPは 新型コロナウイルス 感染防止のため中止

《せきやど図書館》

実施日・計画日	事業名	参加者数
4月19日	図書館子どもまつり	新型コロナウイルス 感染防止のため中止
6月～7月	調べる学習支援講座『調べる』に挑戦!! 2回連続講座	新型コロナウイルス 感染防止のため中止
7月1日 ～7月6日	七夕飾り	—
7月1日 ～8月31日	「図書館を使った調べる学習コンクール」優秀作品（レプリカ）の展示	—
7月18日	「ぬいぐるみおとまり会」	新型コロナウイルス 感染防止のため中止
夏休み期間中	「としょかんどくしよすごろく」	新型コロナウイルス 感染防止のため中止
8月2日 ～9月6日	「夏休み！ぶっくらぶ」 本の感想を“ひとことカード”にして友だちに勧める4館共催事業	31人
8月の日曜日	「こわいおはなし会」	新型コロナウイルス 感染防止のため中止
夏休み期間中	夏休み科学あそび「ガラスエッチングを楽しもう」 共催：千葉県立清水高等学校	新型コロナウイルス 感染防止のため中止
8月8日 ～8月15日	夏休み宿題工作「はこにわめいるをつくろう」 感染防止対策のため工作キットにして希望者に配布し、完成品の写真を館内に展示。	10人
—	「図書館を使った調べる学習コンクール（野田市版）」 （南・北・せきやど図書館共同開催）	新型コロナウイルス 感染防止のため中止
—	「図書館調べるコンクール in 野田」表彰式 （南・北・せきやど図書館共同開催）	新型コロナウイルス 感染防止のため中止
10月24日 ～11月16日 10月24日 ～11月9日 11月1日	せきやど図書館まつり ・「まわそう！がちゃマシーン」 ・特別展示『野田かるた』で野田を知ろう！ ・「本の福袋」 ・第43回せきやどシネマフェスタ「海よりもまだ深く」※別掲 ・生涯学習講座「大人のための工作教室」	79人 134冊 — 大人 114冊 児童 97冊 3人 新型コロナウイルス 感染防止のため中止
11月1日 3月13日	せきやどシネマフェスタの開催 ・第43回「海よりもまだ深く」 ・第44回「東野圭吾ドラマシリーズ」	3人 ・新型コロナウイルス 感染防止のため中止
12月の日曜日	おはなし会「クリスマススペシャル」	新型コロナウイルス 感染防止のため中止
12月2日 ～12月27日	「今年読んだ本でツリーを飾ろう」	—
12月2日 ～12月13日	「しかけ絵本展」 気に入った絵本に投票していただく	74票
12月6日 ～12月14日	クリスマス工作「アドベントカレンダーをつくろう！」 感染防止対策のため工作キットにして希望者に配布し、完成品の写真を館内に展示。	10人
12月11日 3月11日	出張図書館学校の開催（図書館学校代替事業） ・二川小学校2年生 ・関宿中央小学校3年生	53人 58人
1月4日 ～3月20日	特別展示「猫の妙術」※野田市郷土博物館後援	—
2月1日 ～2月14日	「本の福袋2021 初春の陣」	大人 82冊 児童 62冊
2月28日	「せきやど出前寄席」 共催：大泉落語研究会	新型コロナウイルス 感染防止のため中止
3月6日	関宿歴史講座「関東のへそ～地勢とくらしのヒストリー～」 共催：千葉県立関宿城博物館	新型コロナウイルス 感染防止のため中止
3月20日 ～3月31日	リアル謎解きゲーム「読キノコと謎かけタヌキ」	—
毎月第3金曜日	おはなし会「おやこくらぶ」	実施回数2回0人
毎月第3日曜日	中高生 YA サポーターの募集と育成	新型コロナウイルス 感染防止のため中止
毎週日曜日	おはなし会 ・にじのおはなし会（5歳から） ・えほんの会（3歳から）	15回 33人 15回 15人

《ブックスタート》

区分 \ 会場	保健センター	関宿保健センター	合 計
実施回数	17回	8回	25回
対象者	857人	94人	951人
配付セット	810セット	92セット	902セット
職 員	延べ52人	延べ17人	延べ69人
ボランティア	0人	0人	0人

(2) 個人利用登録数 (令和3年3月31日現在)

単位：人

区分 \ 館	興 風	南	北	せきやど	合 計	
年 齢 別	0～6	221	78	89	70	458
	7～12	1,365	926	1,277	736	4,304
	13～15	746	471	706	417	2,340
	16～18	521	303	428	305	1,557
	19～22	651	313	385	225	1,574
	23～29	949	453	395	290	2,087
	30～39	1,668	884	739	455	3,746
	40～49	2,502	1,215	1,420	607	5,744
	50～59	1,570	793	788	344	3,495
	60～69	1,653	929	809	543	3,934
70～	3,041	1,460	1,680	806	6,987	
地 区 別	中 央	6,494	149	447	80	7,170
	東 部	2,796	493	158	57	3,504
	南 部	2,191	5,607	95	67	7,960
	北 部	1,368	52	5,546	191	7,157
	川 間	453	14	2,089	203	2,759
	福 田	539	1,239	16	19	1,813
	関 宿	411	18	258	4,082	4,769
	市 外	635	253	107	99	1,094
合 計	14,887	7,825	8,716	4,798	36,226	

(3) 貸出統計 (令和2年4月1日～令和3年3月31日)

①月別資料別貸出点数

単位：点

月	館 区分	興 風	南	北	せきやど	合 計
4	一 般 書	7,015	2,939	2,415	1,004	13,373
	児 童 書	1,588	437	600	232	2,857
	視聴覚資料	356	127	131	137	751
	計	8,959	3,503	3,146	1,373	16,981
5	一 般 書	1,977	1,845	1,644	371	5,837
	児 童 書	271	274	398	22	965
	視聴覚資料	6	0	0	0	6
	計	2,254	2,119	2,042	393	6,808
6	一 般 書	22,621	13,247	12,012	4,362	52,242
	児 童 書	5,280	3,153	2,824	943	12,200
	視聴覚資料	1,911	479	512	776	3,678
	計	29,812	16,879	15,348	6,081	68,120
7	一 般 書	25,370	14,917	13,001	4,747	58,035
	児 童 書	5,334	3,620	2,902	1,280	13,136
	視聴覚資料	2,031	387	449	783	3,650
	計	32,735	18,924	16,352	6,810	74,821
8	一 般 書	26,306	14,539	13,505	4,867	59,217
	児 童 書	7,333	4,267	3,696	1,572	16,868
	視聴覚資料	2,182	410	508	822	3,922
	計	35,821	19,216	17,709	7,261	80,007
9	一 般 書	25,603	14,160	12,547	4,348	56,658
	児 童 書	5,395	3,377	2,836	1,149	12,757
	視聴覚資料	2,043	400	375	763	3,581
	計	33,041	17,937	15,758	6,260	72,996
10	一 般 書	26,555	15,243	13,434	4,664	59,896
	児 童 書	5,771	3,782	3,343	1,105	14,001
	視聴覚資料	2,023	411	409	799	3,642
	計	34,349	19,436	17,186	6,568	77,539
11	一 般 書	24,539	14,622	12,832	4,194	56,187
	児 童 書	5,793	3,965	3,392	1,162	14,312
	視聴覚資料	1,980	414	330	703	3,427
	計	32,312	19,001	16,554	6,059	73,926
12	一 般 書	23,637	13,486	12,369	4,389	53,881
	児 童 書	5,270	3,827	2,996	986	13,079
	視聴覚資料	1,874	332	379	720	3,305
	計	30,781	17,645	15,744	6,095	70,265
1	一 般 書	25,969	14,030	12,350	4,483	56,832
	児 童 書	5,614	3,892	3,172	935	13,613
	視聴覚資料	1,917	309	377	670	3,273
	計	33,500	18,231	15,899	6,088	73,718
2	一 般 書	22,080	12,382	11,886	4,190	50,538
	児 童 書	4,749	3,292	2,911	1,119	12,071
	視聴覚資料	1,708	328	325	629	2,990
	計	28,537	16,002	15,122	5,938	65,599
3	一 般 書	26,832	14,438	13,369	4,377	59,016
	児 童 書	5,932	3,911	3,290	903	14,036
	視聴覚資料	1,973	440	438	738	3,589
	計	34,737	18,789	17,097	6,018	76,641
計	一 般 書	258,504	145,848	131,364	45,996	581,712
	児 童 書	58,330	37,797	32,360	11,408	139,895
	視聴覚資料	20,004	4,037	4,233	7,540	35,814
	計	336,838	187,682	167,957	64,944	757,421

②利用者貸出冊数

単位：冊

館		興 風	南	北	せきやど	合 計
区分						
年 齢 別	0～6	8,210	3,907	2,511	1,618	16,246
	7～12	28,207	11,894	14,857	6,205	61,163
	13～15	8,930	2,193	5,338	1,043	17,504
	16～18	3,627	799	905	1,157	6,488
	19～22	5,038	2,337	1,876	672	9,923
	23～29	7,015	3,912	2,253	1,129	14,309
	30～39	42,218	23,541	12,742	6,149	84,650
	40～49	73,152	30,497	37,871	11,085	152,605
	50～59	47,978	21,784	15,985	7,725	93,472
	60～69	47,009	29,309	24,400	11,830	112,548
	70～	65,454	57,509	49,219	16,331	188,513
地 区 別	中 央	127,209	3,205	8,704	2,055	141,173
	東 部	55,344	19,149	3,053	1,587	79,133
	南 部	63,883	123,882	1,600	1,500	190,865
	北 部	44,824	1,756	112,469	5,996	165,045
	川 間	11,806	443	35,492	5,164	52,905
	福 田	9,775	26,256	839	414	37,284
	関 宿	8,167	881	2,500	45,643	57,191
	市 外	15,830	12,110	3,300	2,585	33,825
合 計		336,838	187,682	167,957	64,944	757,421

(4) 団体利用登録・貸出数 (令和2年度)

区分 \ 館	興 風	南	北	せきやど	合 計
利用登録数	226 団体	26 団体	30 団体	35 団体	317 団体
年間貸出数	3,738 冊	1,761 冊	3,889 冊	14,329 冊	23,717 冊

(5) レファレンスサービス (令和2年度)

区分 \ 館	興 風	南	北	せきやど	合 計
件 数	3,512 件	2,892 件	986 件	681 件	8,071 件

(6) 予約サービス (令和2年度)

単位：件

区分 \ 館	興 風	南	北	せきやど	合 計	
件 数	57,908	58,960	60,597	14,966	192,431	
受付状況	所 蔵	55,244	56,614	58,106	14,586	184,550
	非所蔵	2,664	2,346	2,491	380	7,881
処理状況 (非所蔵分)	購 入	1,150	642	749	96	2,637
	借用 他	1,484	1,679	1,710	281	5,154
	提供不可	30	25	32	3	90

(7) ハンディキャップサービス実施状況 (令和2年度)

登録者	13 人
録音図書の貸出 (郵送)	260 点
録音図書の貸出 (来館)	12 点
録音図書の貸出 (宅送)	26 点
図書の貸出 (宅送)	1,280 冊
C D の貸出 (宅送)	107 点
D V D の貸出 (宅送)	49 点
対面朗読室の貸出	0 回 / 延利用者数 0 人

※新型コロナウイルス感染防止のため使用を停止。

(8) 視聴覚ブース利用状況 (令和2年度)

区分 \ 館	興 風	せきやど	合 計
利用回数	0 回	0 回	0 回
利用者数	0 人	0 人	0 人

※新型コロナウイルス感染防止のため使用を停止。

(9) 読書手帳の配付状況（令和2年度）

小学校低学年用	229冊
一般用	119冊
計	348冊

(別添) 読書手帳



左 小学校低学年用 右 一般用

(10) 関宿地区小中学校の図書館機能の充実（令和2年度）

関宿地区小中学校等への読書推進事業として、委託業者が各学校を巡回し、図書資料の貸出し、ブックトーク、推薦図書紹介等を行う。

図書貸出と依頼状況

4月～3月	図書貸出	学級文庫 支援貸出数	3,820点
		授業支援 貸出数	846点
		個人貸出数	78点
	依頼	学校等からの 依頼件数	90件

野田市立図書館概要

令和3年度

令和3年8月発行

編集／発行 野田市立興風図書館
野田市中野台168番地の1
TEL 04-7123-7611
FAX 04-7123-0844