

野田市立図書館概要

令和5年度

野田市立興風図書館

野田市立南図書館

野田市立北図書館

野田市立せきやど図書館

目 次

1. 図書館の概要	P 1
(1) 沿革	1
(2) 図書館刊行物	2
(3) 図書館運営基本方針と具体的施策	2
(4) 組織・職員	3
(5) 施設の概要	4
(6) 利用案内	5
(7) 電算システム	6
2. 予算	P 7
3. 資料 (前年度報告)	P 8
(1) 年度内増減・年度末蔵書数	8
(2) 分類別蔵書数	9
(3) 視聴覚資料数	10
(4) ハンディキャップサービス資料数	10
(5) 雑誌・新聞一覧(今年度購入分)	10～14
4. 活動・利用状況 (前年度報告)	P 15
(1) 事業実施状況	15～19
(2) 個人利用登録数	19
(3) 貸出統計	20～21
(4) 団体利用登録・貸出数	22
(5) レファレンスサービス	22
(6) 予約サービス	22
(7) ハンディキャップサービス	22
(8) 視聴覚ブース利用状況	22
(9) 読書手帳の配付状況	23
(10) 関宿地区小中学校の図書館機能の充実	23

1. 図 書 館 の 概 要

(1) 沿革

大正 10 年	6 月	野田戊申会簡易図書館が開館
12 年	5 月	戊申会簡易図書館、野田町に移管され野田町図書館と改称
昭和 4 年	11 月	野田町図書館、財団法人興風会に移管され興風会館内に移転、財団法人興風会図書館と改称
16 年	10 月	興風会図書館舎竣工、移転
51 年	3 月	野田市社会教育委員会議、「市立図書館の基本構想」について野田市教育委員会に答申
	12 月	野田文協、市議会に「市立図書館の早期建設」を請願
53 年	8 月	野田市移動図書館「そよかぜ号」、野田市中央公民館内に事務室を置き、18ステーションの巡回を開始
54 年	4 月	財団法人興風会図書館、野田市に移管され野田市立興風図書館と改称
56 年	7 月	宅送サービス開始、興風図書館内に行政資料コーナー設置
58 年	4 月	小学1年生に図書館バック（図書貸出・返却用）配布
59 年	11 月	野田市立図書館協議会、「図書館整備に関する諸施策」について答申
60 年	7 月	電算システム稼働開始
平成元年	5 月	南図書館（南コミュニティセンター内）開館、業務、配本車による図書館運転巡回開始
2 年	4 月	北図書館（北コミュニティセンター内）開館、業務を開始
3 年	2 月	移動図書館車「そよかぜ号」更新
5 年	11 月	千葉県教育委員会教育功労賞（社会教育・団体の部）受賞
6 年	4 月	新電算システム導入（利用者端末タッチパネル式）
	12 月	野田市庁舎跡地利用新設図書館整備検討委員会設置
8 年	3 月	「明日の図書館サービスをめざして」刊行
9 年	5 月	旧庁舎跡地利用複合施設の愛称が「樗のホール」と決定
10 年	10 月	興風図書館が複合施設「樗のホール」内に開館、開始時間も火から土までを7時まで延長し業務開始、新たに視聴覚資料、コミックの貸出を開始
12 年	5 月	南北図書館の開館時間について水曜日（祝日を除く）を午後7時まで延長
16 年	4 月	せきやど図書館（いちいのホール内）開館、業務を開始（休館日は火曜日）ブックスタート事業を開始
	12 月	移動図書館運行廃止
17 年	1 月	ホームページ開設、インターネットによる蔵書検索・予約開始
18 年	3 月	「野田市子どもの読書活動推進計画」策定
	4 月	せきやど図書館指定管理者制度導入（指定期間3年） 図書館全館の閉館時間について午後7時（日曜祭日を除く）まで延長
19 年	4 月	南・北図書館及び南・北コミュニティ会館の一体的管理による指定管理者制度導入（指定期間5年）
20 年	4 月	図書館ボランティア発足
	10 月	南コミュニティセンター駐車場用地として254㎡を借用開始
21 年	3 月	一年間（平成20年度）の貸出点数が初めて100万点を突破
	4 月	せきやど図書館及び関宿コミュニティ会館の一体的管理による指定管理者制度再導入（指定期間5年）
24 年	4 月	南・北図書館及び南・北コミュニティ会館指定管理者再指定（指定期間5年）
	10 月	雑誌スポンサー制度導入
26 年	4 月	せきやど図書館及び関宿コミュニティ会館指定管理者制度再導入（指定期間5年） 子どもの読書活動優秀実践図書館として興風図書館が文部科学大臣表彰を受賞
28 年	3 月	視覚障がい者等で希望者に郵送（無料）によるサービス開始
28 年	4 月	読書手帳（小学校低学年用、一般用）を利用者（希望者）に配布開始 サピエ図書（点字図書、録音図書）の利用開始

平成 29 年	4 月	南・北図書館及び南・北コミュニティ会館指定管理者再指定（指定期間 5 年） 市内図書館から離れた地域の小学校に対し、図書館学校を興風図書館で開始
30 年	4 月	図書館学校を市内の図書館 4 館で開始
31 年	4 月	せきやど図書館及び関宿コミュニティ会館指定管理者再指定（指定期間 5 年）
	4 月	関宿地区において読書推進業務を開始
令和 2 年	4 月	新型コロナウイルス感染拡大防止のため、市内図書館が臨時休館（4 月 9 日～ 5 月 31 日）
3 年	9 月	新型コロナウイルス感染拡大防止のため、市内図書館が臨時休館（9 月 1 日～ 9 月 30 日）
4 年	4 月	南・北図書館及び南・北コミュニティ会館指定管理者再指定（指定期間 5 年）
5 年	4 月	図書館を使った調べる学習コンクールを開始

(2) 図書館刊行物

- ・「野田の史跡を訪ねて」（昭和 62 年 2 月刊行）
- ・「続野田の史跡を訪ねて」（平成元年 3 月刊行）

(3) 図書館運営基本方針と具体的施策（令和 5 年度）

① 基本方針

生涯にわたる学習意欲の高まりに対応するために、図書館機能の充実を図り、資料の提供、検索システムの拡充等、地域の実情に応じた資料・情報提供機能の充実を図る。

また、図書館講座やブックスタート事業等の読書普及活動を実施し、多くの市民の図書館利用の促進を図る。さらに、豊かな人間形成と市民文化を高揚する地域社会づくりの拠点としてのコミュニティ会館の利用の促進を図る。

② 具体的施策

(1) 図書館機能の充実

- ・図書館資料及び設備の充実
- ・情報提供機能の充実
- ・読書普及活動の推進
- ・学校（図書館）と連携した読書活動の推進
- ・民間活力を生かした図書館サービスの充実
- ・関宿地区の小中学校の図書館機能の充実
- ・新児童センターと連携した読書活動の推進

(2) 生物多様性自然再生の取組

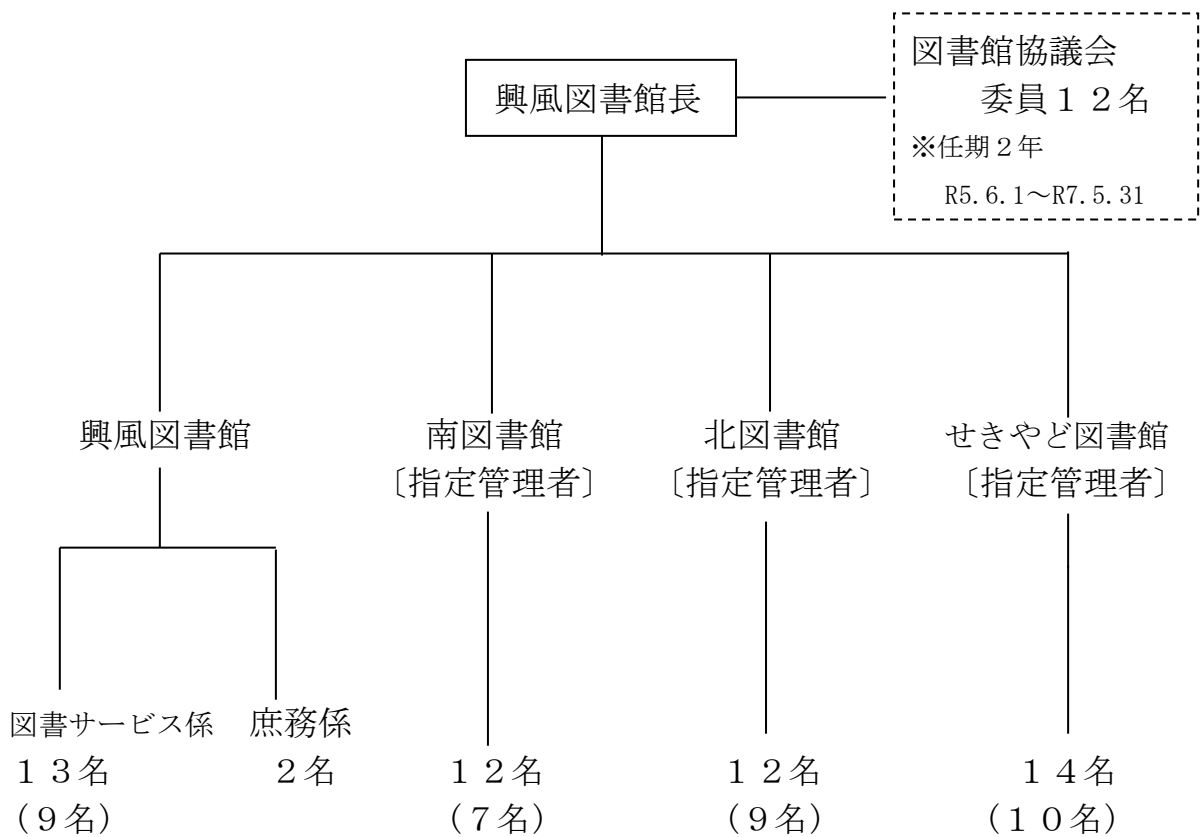
- ・図書館ホームページ内の生物多様性 こうのとりライブラリーの充実
- ・興風図書館内の生物多様性コーナーの充実

③ 事業計画

- ・図書館子どもまつり 4 月
- ・ブックスタート 月 3 回
- ・おはなし会 週 9 回
- ・科学あそび教室 月 1 回

- ・おはなしボランティア研修 年3回
- ・各種資料展示 随時
- ・図書リサイクル 随時
- ・図書館ボランティア活動（図書館ボランティア会員対象） 随時
- ・図書館講座 年1回
- ・夏休み読書推進事業 7月～8月
- ・読書週間事業 読書週間に合わせ実施
- ・【刊行物】生涯学習コミュニティ広報の発行 年8回
- ・児童・YA向け推薦図書リストの発行 随時

(4) 組織・職員



※()内は司書有資格者数
(司書補含まず)

令和5年4月1日現在
(図書館協議会を除く)

(5) 施設の概要

《 興風図書館 》

- ・ 所在地… 野田市中野台168番地の1 (櫛のホール1・2階)
TEL 04-7123-7611 FAX 04-7123-0844
- ・ 構造… 鉄筋コンクリート
- ・ 床面積… 3,003.21 m²

- 地階 — 閉架書庫、貴重書庫
- 1階 — 新聞雑誌コーナー、一般図書コーナー、
こどものへや、対面朗読室
- 2階 — 郷土資料コーナー、レファレンスコーナー、
視聴覚コーナー、コミックコーナー、
ヤングアダルトコーナー、新聞・雑誌コーナー、
事務室、第1・第2会議室

《 南図書館 》

- ・ 所在地… 野田市山崎2008番地 (南コミュニティセンター1階)
TEL 04-7125-7981 FAX 04-7125-7983
- ・ 構造… 鉄筋コンクリート
- ・ 床面積… 743.99 m²

《 北図書館 》

- ・ 所在地… 野田市春日町16番地の1 (北コミュニティセンター2階)
TEL 04-7129-8811 FAX 04-7129-8812
- ・ 構造… 鉄筋コンクリート
- ・ 床面積… 748.01 m²

《 せきやど図書館 》

- ・ 所在地… 野田市東宝珠花237番地1 (いちいのホール2・3階)
TEL 04-7198-4946 FAX 04-7198-5002
- ・ 構造… 鉄筋コンクリート
- ・ 床面積… 1,664.49 m²

- 2階 — 新聞雑誌コーナー、一般図書コーナー、
ヤングアダルトコーナー、こどものへや
- 3階 — 事務室、視聴覚コーナー、郷土資料コーナー、
レファレンスコーナー、
関根名人記念将棋関連資料コーナー

(6) 利用案内

- 開館時間 午前9時～午後7時（日曜日・祝日は午後5時まで）
- 休館日 興風図書館 …………… 月曜日（祝日は開館）
南・北・せきやど図書館 …… 火曜日（祝日は開館）
全館共通 …………… 年末年始（12/29～1/3）
資料特別整理期間（10日以内）

○ 図書貸出・返却

- ・ 図書館カード …………… 館外利用申込の方に、一人一枚発行
興風・南・北・せきやど図書館で共通
- ・ 貸出期間及び貸出数、予約数

資料の種類	貸出期間	貸出数	予約数
図書・雑誌等	2週間	制限なし	15冊以内
コミック	1週間	5冊以内	5冊以内
CD	1週間	2点以内	2点以内
DVD・ビデオ	1週間	どちらか1点	どちらか1点

- ・ 返却 …………… 貸出館に限らず、市内各館に返却可能
閉館時は書籍に限りブックポストに返却可能

○ 予約サービス

- ・ 貸出中の資料 …………… 返却を待って申込者に連絡、提供
- ・ 非所蔵の図書 …………… 購入または市外の図書館から借用して提供
視聴覚資料、コミックは購入希望として受付
- ・ 予約できる数 …………… 上記表の予約数どおり

○ 複写サービス

- ・ 複写資料 …………… 図書館所蔵資料に限る（著作権法の範囲内）
持込の資料は不可
- ・ 料金 …………… モノクロ：10円／1枚
カラー：A3サイズ80円／1枚
A4、B4、B5サイズ50円／1枚

○ 宅送サービス

- ・ 対象者 …………… 身体の障がい等で来館利用が困難な市内在住者
- ・ 貸出・返却 …………… 隔週1回、職員が利用者宅を訪問し、貸出・返却手続を行う

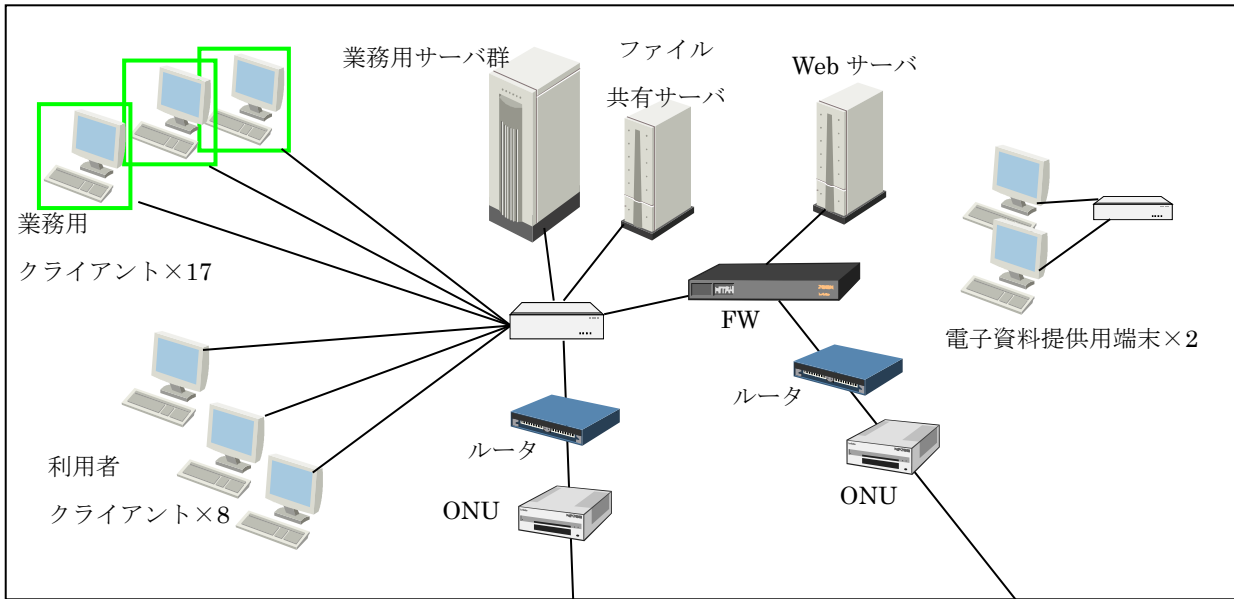
○ 郵送サービス

- ・ 対象者 …………… 視覚障害者手帳(1・2級)を保有する市内在住者
- ・ 貸出・返却 …………… 録音図書・点字図書の貸出・返却を郵送(送料無料)で行う

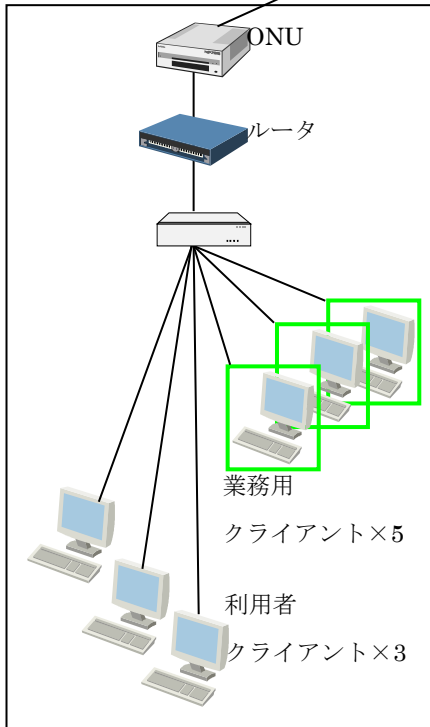
○ ホームページアドレス

- ・ 図書館ホームページアドレス <http://www.library-noda.jp/>
- ・ 携帯電話からの検索用アドレス <http://www.library-noda.jp/mobile/>

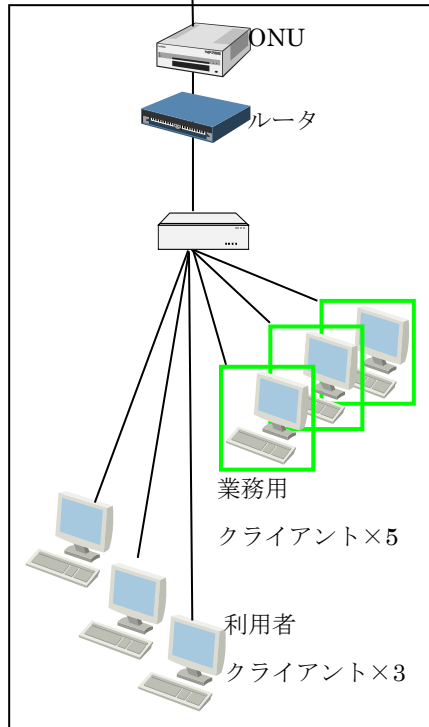
(7) 電算システム



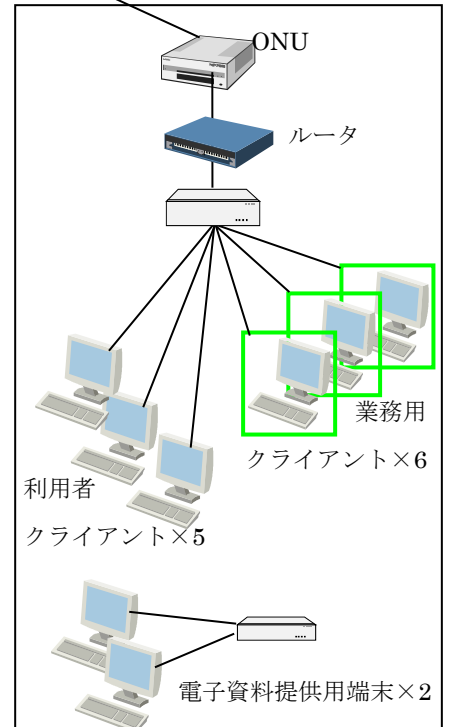
興風図書館



南図書館



北図書館



せきやど図書館

2. 予 算

・令和5年度当初予算

単位：千円

科目（節）	本年度 当初予算	前 年 度		比較増減	内 容
		当初予算	補正後		
報酬	1,716	1,666	—	50	会計年度任用職員及び 図書館協議会委員報酬
給料	72,003	64,743	—	7,260	一般職員16名給料
職員手当等	36,617	33,204	—	3,413	
共済費	20,807	19,119	—	1,688	
報償費	117	30	—	87	講師謝礼
旅費	103	103	—	0	普通旅費、費用弁償
需用費	7,542	7,643	—	△101	消耗品費、修繕料等
役務費	2,298	2,021	—	277	通信運搬費、手数料等
委託料	104,335	102,734	—	1,601	指定管理料等
使用料及び賃借料	19,415	19,415	—	0	電算機使用料、複写機使 用料等
工事請負費	840	0		840	施設改修工事
備品購入費	32,840	32,683	32,783	57	図書、視聴覚資料等
負担金補助及び交付金	67	75	—	△8	各種負担金
公課費	26	31	—	△5	自動車重量税
合 計	298,726	283,467	283,567	15,159	

3. 資 料

(1) 年度内増減・年度末蔵書数（令和4年度）

単位：冊

区分		館	興 風	南	北	せきやど	合 計
受 入 函 書	購入	一般書	3,796	3,088	2,968	2,595	12,447
		児童書	873	579	574	595	2,621
		小 計	4,669	3,667	3,542	3,190	15,068
	無償	一般書	1,072	292	154	155	1,673
		児童書	26	186	48	50	310
		小 計	1,098	478	202	205	1,983
	合計	一般書 (郷土資料)	4,868 (392)	3,380 (109)	3,122 (91)	2,750 (113)	14,120 (705)
		児童書	899	765	622	645	2,931
		計	5,767	4,145	3,744	3,395	17,051
除 籍	一 般 書	315	2,866	2,950	1,037	7,168	
	児 童 書	282	339	243	254	1,118	
	計	597	3,205	3,193	1,291	8,286	
年 度 末 蔵 書 数	一 般 書 (郷土資料)	354,499 (26,743)	64,248 (2,433)	62,050 (2,860)	59,130 (6,090)	539,927 (38,126)	
	児 童 書	45,123	19,435	16,483	18,908	99,949	
	計	399,622	83,683	78,533	78,038	639,876	

(2) 分類別蔵書数 (令和5年3月31日現在)

単位：冊

区分	館	興風		南		北		せきやど		合計	
		区分別	計	区分別	計	区分別	計	区分別	計	区分別	計
総記	一般書	17,386	17,959	2,137	2,358	1,469	1,685	2,081	2,304	23,073	24,306
	うち郷土資料	2,840		134		153		355		3,482	
	児童書	573		221		216		223		1,233	
哲学・思想	一般書	13,732	13,977	2,567	2,655	1,993	2,063	2,321	2,403	20,613	21,098
	うち郷土資料	512		23		25		63		623	
	児童書	245		88		70		82		485	
歴史・地理	一般書	33,652	35,903	5,405	6,205	6,096	6,706	4,934	5,667	50,087	54,481
	うち郷土資料	7,810		664		762		1,055		10,291	
	児童書	2,251		800		610		733		4,394	
社会科学	一般書	58,433	60,789	8,397	9,354	9,224	9,972	6,698	7,831	82,752	87,946
	うち郷土資料	7,953		700		887		1,435		10,975	
	児童書	2,356		957		748		1,133		5,194	
自然科学	一般書	21,679	26,867	4,637	6,752	4,501	6,167	3,999	5,705	34,816	45,491
	うち郷土資料	821		118		183		172		1,294	
	児童書	5,188		2,115		1,666		1,706		10,675	
工学・技術	一般書	22,449	24,114	5,466	6,292	5,557	6,169	5,359	6,282	38,831	42,857
	うち郷土資料	1,857		195		238		323		2,613	
	児童書	1,665		826		612		923		4,026	
産業	一般書	9,991	10,892	1,982	2,402	2,082	2,394	1,905	2,521	15,960	18,209
	うち郷土資料	1,184		139		161		179		1,663	
	児童書	901		420		312		616		2,249	
芸術・体育	一般書	26,114	28,265	5,241	6,101	5,511	6,086	7,527	8,550	44,393	49,002
	うち郷土資料	1,231		161		186		2,212		3,790	
	児童書	2,151		860		575		1,023		4,609	
語学	一般書	5,513	5,953	1,317	1,551	1,049	1,241	2,095	2,303	9,974	11,048
	うち郷土資料	45		5		6		8		64	
	児童書	440		234		192		208		1,074	
文学	一般書	143,589	156,052	27,099	32,424	24,568	29,326	22,211	26,838	217,467	244,640
	うち郷土資料	2,490		294		259		288		3,331	
	児童書	12,463		5,325		4,758		4,627		27,173	
絵本	児童書	15,323	15,323	6,895	6,895	6,073	6,073	6,843	6,843	35,134	35,134
紙芝居	児童書	587	587	327	327	270	270	359	359	1,543	1,543
永年雑誌	一般書	1,961	1,961							1,961	1,961
絵本雑誌	児童書	980	980	367	367	381	381	432	432	2,160	2,160
計	一般書	354,499	399,622	64,248	83,683	62,050	78,533	59,130	78,038	539,927	639,876
	うち郷土資料	26,743		2,433		2,860		6,090		38,126	
	児童書	45,123		19,435		16,483		18,908		99,949	

(3) 視聴覚資料数 (令和5年3月31日現在) 単位: 点

	興風	せきやど	合計
CD	12,281	8,565	20,846
ビデオテープ	2,162	1,567	3,729
DVD	1,842	1,483	3,325

(4) ハンディキャップサービス資料数 (令和5年3月31日現在)

	興風
録音図書	620 巻
点字図書	373 冊
デージー	226 点

(5) 新聞・雑誌一覧 (令和5年8月1日現在)

① 購入新聞一覧

新聞名	購入館			
	興風	南	北	せきやど
朝日小学生新聞		○	○	
朝日新聞	○	○	○	○
産経新聞	○	○	○	○
サンケイスポーツ		○		
スポーツニッポン			○	○
スポーツ報知	○			
千葉日報	○	○	○	○
デイリースポーツ				○
東京新聞	○	○	○	○
東京中日スポーツ			○	
日刊工業新聞	○			
日刊スポーツ	○	○		
日経ヴェリタス	○			
日経産業新聞	○			
日経MJ (流通新聞)	○			
日本経済新聞	○	○	○	○
日本農業新聞				○
毎日新聞	○	○	○	○
読売新聞	○	○	○	○
The Japan Times/ International New York Times	○			
館別 購入新聞数	14紙	10紙	10紙	10紙

②購入雑誌一覧

	雑誌名	興風	南	北	せきやど
ア	I/O (アイオー)	○			
	AERA (アエラ)			○	○
	明日の友			○	
	u p PLUS			○	○
	アニメージュ			○	
	アニメディア	○			
	ALBATROSS・VIEW (アルバトross・ビュー)		○		
a n a n (アナン)		○		○	
イ	一枚の繪 (イチマイエ)			○	
	一個人 (イツコジン)	○			○
	田舎暮らしの本	○			
ウ	25ans (ヴァンサンカン)	○			
	VERY (ヴェリー)				○
	VOCE (ヴォーチェ)		○		
	潮	○			
美しいキモノ	○				
エ	栄養と料理		○	○	
	エコノミスト	○	○		
	SFマガジン	○			
	ESSE (エッセ)	○		○	
	NHK囲碁講座			○	
	NHKきょうの健康	○			○
	NHKきょうの料理	○	○	○	○
	NHK趣味の園芸	○	○	○	○
	NHK将棋講座				○
	NHKすてきにハンドメイド	○		○	
	MJ無線と実験	○			
	ELLE ジャパン (エルジュパン)		○		
	園芸ガイド			○	
	オ	OZ magazine (オズマガジン)	○		
Oggi (オジ)		○			
オール読物		○	○	○	
オレンジページ		○	○		
音楽と人		○			
音楽の友			○		○
館別購入冊数		20	11	13	10

	雑誌名	興風	南	北	せきやど
カ	会社四季報	○	○	○	○
	会社四季報未上場会社版		○		
	かがくのとも	○	○	○	○
	岳人 (ガクジン)				○
	家族でおでかけ			○	
	学校図書館	○			
	家庭画報		○	○	
	ガルヴィ				○
	関東東北じゃらん				○
	キ	キネマ旬報 (キネマジュンポウ)	○	○	
CAPA (キャパ)		○			
CanCam (キャンキャン)					○
近代盆栽					○
ク	ku:nel (クネル)		○		
	暮らしの手帖	○	○	○	○
	CLASSY. (クラッシー)			○	○
	CREA (クア)				○
	クロワッサン	○	○		
群像	○			○	
ケ	経済セミナー		○		
	芸術新潮	○		○	
	糸だま	○		○	
	月刊クーヨン				○
	月刊ぐるっと千葉			○	○
	月刊碁ワールド	○			
	月刊自家用車		○		
	月刊スティグマ				○
	月刊天文ガイド			○	
	月刊ニュースがわかる	○	○	○	○
	健康		○		○
現代農業			○		
現代の図書館	○				
コ	後期のたまごクラブ				○
	後期のひよこクラブ		○		
	航空ファン	○			
館別購入冊数	14	14	11	17	

	雑誌名	興風	南	北	せきやど
コ	公募ガイド	○			
	COTTON TIME (コットンタイム)				○
	k o d o m o e (コドモエ)	○			
	子供の科学	○	○	○	
	こどもとしゃかん	○	○		
	こどものとも	○	○	○	○
	こどものとも(0. 1. 2)	○	○	○	○
	こどものとも(年少版)	○	○	○	○
	こどものとも(年中版)	○	○	○	○
	ゴルフ ダイジェスト	○		○	
サ	CYCLE SPORTS (サイクルスポーツ)	○		○	
	ZAITEN (ザイテン)	○			
	サッカーダイジェスト			○	
	サッカーマガジン	○	○		
	The 21 (ザ・ニジュウイチ)			○	
	サライ			○	
	サンキュ!		○		○
	サンデー毎日		○	○	○
	散歩の達人	○	○		
シ	J R時刻表				○
	J T B時刻表	○	○	○	
	ジェイ トレイン				○
	CNN ENGLISH EXPRESS	○			
	CG (シージー) -CAR GRAPHIC-	○			
	週刊金曜日				○
	週刊現代	○			
	週刊新潮	○	○	○	○
	週刊ダイヤモンド	○			○
	週刊東洋経済		○		
	週刊ファミ通	○			
	週刊文春	○	○	○	
	週刊ベースボール	○			
	週刊ポスト		○		
	JUNON (ジュノン)				○
	ジュリスト	○			
	館別購入冊数		23	15	14

	雑誌名	興風	南	北	せきやど	
シ	ジュリスト臨時増刊	○				
	S P U R (シュプ°ール)			○		
	将棋世界	○				
	小説現代	○	○		○	
	小説新潮	○	○			
	小説推理	○				
	小説すばる		○	○		
	小説NON (ショウセツノン)	○			○	
	新潮	○		○		
	人権と部落問題	○				
	ス	SWITCH (スイッチ)			○	
		数学セミナー	○			
スクリーン		○				
ステレオ		○				
S T O R Y (ストーリー)				○	○	
S P A (スパ°)					○	
すばる		○				
SUMAI no SEKKEI (スマイセッケイ)			○			
スマッシュ			○		○	
S m a r t (スマート)					○	
セ		正論	○	○		
	世界	○	○			
ソ	S O - E N (ソ-エン)	○				
タ	D I M E (タイム)			○		
	ダイヤモンドZ A i (ダイヤモンドザイ)				○	
	ダ・ヴィンチ	○	○			
	たくさんのふしぎ	○				
	T a r z a n (ターザン)	○		○		
	卓球王国				○	
	旅の手帖	○	○			
	短歌		○			
	短歌研究	○				
	DUNK SHOOT (ダンクシュート)	○				
ダンスビュウ		○				
d a n c y u (ダンチュウ)	○					
館別購入冊数		22	11	7	8	

	雑誌名	興風	南	北	せきやど
チ	ちいさなかがくのとも 中央公論 中期のたまごクラブ 中期のひよこクラブ	○	○	○	○
ツ	つり情報 つり人		○		○
テ	DISNEY FAN (ディズニーファン) DVD&動画配信で一た 鉄道ジャーナル 鉄道ピクトリアル 鉄道ファン 天然生活	○		○	
ト	東京カレンダー ドゥーパ! 図書館界 図書館雑誌		○		○
ナ	ナショナルジオグラフィック日本版 Number (ナンバー)	○		○	
ニ	日経Woman (ニッケイウーマン) 日経エンタテインメント 日経サイエンス 日経トップリーダー 日経トレンディ 日経PC21 (ニッケイピーシーゴジュウイチ) 日経ビジネス 日経マネー Newsweek 日本版 (ニューズウィークニホンバン) Newtype (ニュータイプ) Newton (ニュートン)	○	○		○
ネ	NAILEX (ネイルイーエックス)	○			
ノ	non・no (ノン)		○	○	
ハ	俳句 BAILA (バイラ) 初めてのたまごクラブ 初めてのひよこクラブ		○	○	○
館別購入冊数		15	12	11	9

	雑誌名	興風	南	北	せきやど
ハ	はつらつ元気 Hanako (ハナコ) 母の友 ハルメク BURRN! (バーン)			○	
ヒ	美術手帖 美術の窓 ビデオSALON (ビデオサロン) BE-PAL (ビーパル)	○		○	○
フ	FINE (ファイン) FINEBOYS (ファインボーイズ) 婦人画報 婦人公論 婦人之友 部落解放 FLIX (フリックス) BRUTUS (ブルータス) Player (プレイヤー) プレジデント プレジデントFamily フローリスト 文学界 文藝 文藝春秋	○			
ヘ	ベストカー 別冊ジュリスト Baby-mo (ベビモ) へら鮎	○			
ホ	Voice (ボイス) POPEYE (ポパイ)	○		○	
マ	Mart (マート)				○
ミ	ミステリマガジン ミセスのスタイルブック mina (ミナ) Myojo (ミョウジョウ)			○	○
館別購入冊数		20	8	12	9

	雑誌名	興風	南	北	せきやど
ミ	みんなの図書館	○			
ム	ムー	○			○
メ	MEN'S CLUB (メンズクラブ)		○		○
	メンズノンノ	○	○		
モ	MORE (モア)		○		○
	MOE (モエ)	○		○	
	MOTOR MAGAZINE (モーターマガジン)	○			
	モダンリビング	○		○	
	モノ・マガジン		○	○	
ヤ	やさい畑				○
	山と溪谷	○			
ユ	ゆうゆう	○			
ラ	ランナーズ	○			
リ	LEE (リー)		○		○
	旅行読売		○		
レ	LEON (レオン)	○			
	歴史街道		○	○	
	レタスクラブ			○	○
	レディブティック			○	○
ロ	rockin'on (ロッキングオン)	○			
ワ	私のカントリー		○		
	館別購入冊数	11	8	6	7

雑誌購入タイトル数 231誌

雑誌館別購入冊数

興風図書館 125冊
南図書館 79冊
北図書館 74冊
せきやど図書館 73冊

(令和5年8月1日現在)

館別購入総数 125 79 74 73

4. 活 動 ・ 利 用 状 況

(1) 事業実施状況（令和4年度）

《興風図書館》

実施日	事 業 名	参加者数等
4月17日	図書館子どもまつり	206人
6月29日	図書館学校 東部小学校	46人
7月21日 ～9月4日	「夏休みぶっくらぶ」	200人
7月27日	図書館講座「わぴちゃんといっしょに！みぢかなしぜんかんさつ」	22人
10月1日	のだしこども館 supported by kikkoman 図書コーナーオープン	－
10月30日	家庭教育学級「子どもと楽しむ本の世界～読書のすすめ～」南部梅郷公民館に出講	27人
10月27日 ～11月9日	「本の福袋」	123袋
12月3日 ～12月25日	クリスマスおはなし会	40人
1月27日	図書館講座「はじめての防災・基礎講座」	13人
毎月第1日曜日	科学あそび教室	61人
4/3	こまであそぼう	(3人)
5/1	ふしぎな わ	(1人)
6/5	みえかたのふしぎ	(6人)
7/3	ゴムであそぼう	(7人)
8/7	浮沈子をつくろう	(5人)
9/4	スライムのじっけん	(6人)
10/2	じしゃくのじっけん	(6人)
11/6	かがみのじっけん	(6人)
12/4	だるまおとしのひみつ	(5人)
1/8	せいでんきであそぼう	(4人)
2/5	ころりん ころがるひみつ	(6人)
3/5	ふうせんでボールをつくる	(6人)
毎週土曜日	おはなし会等 ・えほんの会・すてっぷ1 (3歳から) ・えほんの会・すてっぷ2 (4歳から) ふしぎの国のおはなし会 (5歳から)	50回 142人
毎週土曜日		50回 133人
毎週日曜日		51回 168人

《南図書館》

実施日	事業名	参加者数
4月17日	図書館子どもまつり	4行事計 184人
5月27日	生涯学習講座「読書手帳をつくろう」	3人
6月1日 ～9月2日	「図書館を使った調べる学習コンクール」優秀作品（レプリカ）の展示	—
6月25日	スキルアップ講座「おはなしを楽しむ会—大人のために—」	30人
6月26日	調べる学習支援講座「『調べる』に挑戦!!」	13人
7月1日～7日	七夕飾り	52枚
7月21日 ～8月21日	「夏休みぶっくらぶ ～ひとことカードだいさくせん!」	147人
7月23日	おはなし会スペシャル	10人
8月1日～21日	「図書館調べるコンクール in 野田」 (南・北・せきやど図書館共同開催)	17人
8月7日	子ども科学教室「浮沈子で釣りゲームを作ろう」	11人
8月15日、 18日	子ども司書講座	2人
8月20日	講演会 大人のためのお話し会（(新型コロナウイルス感染拡大防止のため、ボランティアと図書館スタッフの勉強会として実施しました）	8人
9月8日	図書館学校「二ツ塚小学校2年生」	34人
9月11日	「図書館調べるコンクール in 野田」表彰式 (南・北・せきやど図書館共同開催)	16人
10月6日	図書館学校「福田第二小学校1・2年生」	32人
10月15日	講演会「児童養護施設で暮らす子どもたち～子どもたちに寄り添って～」	32人
10月27日	育児支援講座「親子で楽しもう!」	6人
10月27日 ～11月9日	本の福袋	141袋
11月19日	高齢者向け講座 おとなのためのおはなし会	34人
12月17日	クリスマスおはなし会スペシャル	1人
12月18日	工作教室「マジックハンドをつくろう」	5人
12月19日 ～25日	しかけ絵本展	—
1月22日 ～29日	ぬいぐるみのおとまり会	3人
1月22日	図書館ツアー	3人
2月2日	大人のための調べ方講座「スマホを使って本を予約しよう」(参加者がいなかったため、パンフレットを配布しました)	0人
2月26日	体験講座「キャップカレンダーを作ろう」	5人
3月1日～11日	本のお楽しみ袋	201袋
3月11日	高齢者向け講座 おとなのためのおはなし会	32人
3月17日	体験講座「和紙ちぎり絵で作る椿」	6人
3月25日	視聴覚事業「春休みアニメ上映会」	11人
実施回数6回	YA図書館サポーター	12人
毎月第2・第4金曜日	高齢者対象事業「和（なごみ）サロン」	182人
毎週土曜日	おはなし会 ・えほんとおはなしのじかん（5歳から） ・えほんのじかん（3歳から）	84人 100人

《北図書館》

実施日	事業名	参加者数
4月16日	おはなし会スペシャル	4人
4月17日	図書館子どもまつり	5行事計 137人
5月14日	ぬいぐるみといっしょのおはなし会	8人
6月5日	生涯学習講座「和綴じ本をつくろう」	10人
6月25日 ～7月7日	七夕飾り	80枚
6月25日	スキルアップ講座「おはなしを楽しむ会—大人のために—」	30人
6月26日	調べる学習支援講座「『調べる』に挑戦!!」	6人
6月26日 ～8月31日	「図書館を使った調べる学習コンクール」入賞作品（レプリカ）の展示	—
7月8日	図書館学校「川間小学校2年生」	18人
7月21日 ～8月21日	「夏休みぶっくらぶ ～ひとことカードだいさくせん!～」	200人
8月1日～21日	「図書館調べるコンクール in 野田」 (南・北・せきやど図書館共同開催)	17人
8月7日	体験講座「絵手紙をかこう!」	9人
8月20日	なつやすみおはなし会スペシャル	14人
9月4日	科学教室「月の満ち欠け早見盤を作ろう!」	8人
9月11日	「図書館調べるコンクール in 野田」表彰式 (南・北・せきやど図書館共同開催)	16人
10月17日	高齢者向け講座「認知症サポーター養成講座」	22人
10月27日 ～11月9日	「本の福袋」	79袋
11月14日	大人のための調べ方講座「図書検索機の使い方」	1人
11月23日	子ども司書講座	7人
11月23日	図書館ツアー	7人
12月11日	工作教室「クリスマス工作教室 2022 クリスマスツリーのぼうしをつくろう!」	6人
12月11日 ～17日	「しかけ絵本展」	127票
12月11日 ～24日	サンタさんに手紙をかこう	31枚
12月15日	育児支援講座「えいごとリズムでたのしくあそぼう!」	15人
12月24日	クリスマスおはなし会スペシャル	18人
3月18日 ～31日	体験講座「図書館『なぞ解き』イベント ひゃっか王からの挑戦状」	47人
3月21日	視聴覚事業「おたのしみ上映会『ねずみくんのチョコッキ』」	2人
3月26日	講演会「遺言・相続 成年後見!」	18人
実施回数3回	YA図書館サポーター（応募者がいなかったため、講座内容に関連する図書の展示を行いました）	0人
毎月第3木曜日	未就園児とその保護者対象事業「ひだまりのへや」	110人
毎週土曜日	おはなし会 ・本とおはなしの会（5歳から） ・えほんの会（3歳から）	200人 165人

《せきやど図書館》

実施日・計画日	事業名	参加者数
4月 17日	図書館子どもまつり	97人
4月 17日 ～5月 8日	「まわそう！がちゃマシーン」	69人 117冊
6月 23日 ～7月 7日	七夕飾り	29枚
5月 6日 6月 30日 7月 8日	図書館学校 ・関宿小学校 1.2年生、あおぞら学級 ・二川小学校 2年生 ・関宿中央小学校 3年生	16人 55人 52人
7月 2日 ～8月 31日	「図書館を使った調べる学習コンクール」優秀作品（レプリカ）展示	—
7月 10日 7月 31日	調べる学習支援講座『『調べる』に挑戦!!』 講座	6人 10人
7月 21日 ～8月 21日	「夏休み！ぶっくらぶ ～ひとことカードだいさくせん！～」 本の感想を“ひとことカード”にして友だちに勧める4館共催事業	78人
8月 1日	リアル謎解きゲーム「妖怪はど～こだ!？」	171人
8月 1日 ～8月 21日	「図書館調べるコンクール in 野田」 (南・北・せきやど図書館共同開催)	17人
8月 7日	夏休みかがく工作「牛乳パックでホイッスルをつくろう!」	8人
8月 11日	「こわいおはなし会」	子ども 25人 保護者 16人
8月 20日 3月 11日	せきやどシネマフェスタ	19人 33人
9月 11日	「図書館調べるコンクール in 野田」表彰式 (南・北・せきやど図書館共同開催)	16人
9月 18日	夏休み科学あそび「ガラスエッチングを楽しもう」 共催：千葉県立清水高等学校	10人
10月 15日 ～10月 19日	せきやど図書館まつり「雑誌付録くじ」	155人
10月 20日	せきやど図書館まつり「大人のためのおはなし会」	10人
10月 23日 ～11月 8日	せきやど図書館まつり「まわそう！がちゃマシーン」	56人 112冊
10月 27日 ～11月 9日	せきやど図書館まつり「本の福袋」	69袋
11月 3日	せきやど図書館まつり「ぬいぐるみといっしょのおはなし会」	3人
11月 6日	せきやど図書館まつり 生涯学習講座「大人のための絵本講座」	41人
11月 6日	せきやど図書館まつり おはなし会スペシャル「おにいさんのおはなし会」	子ども 16人 保護者 20人
12月 1日 ～12月 12日	「しかけ絵本展」	79票
12月 1日 ～12月 25日	「今年読んだ本でツリーを飾ろう」	268枚
12月 10日	クリスマス工作「ランチョンマットをつくろう」	10人
12月 11日	おはなし会スペシャル	9人
1月 28日	関宿歴史講座「関東 塩ものがたり」 共催：千葉県立関宿城博物館	10人
3月 2日 ～3月 14日	「本の福袋 2023」	60袋
3月 12日	「せきやど出前寄席」 共催：大泉落語研究会	31人
3月 17日	保育園児の図書館学校（木間ヶ瀬保育所）	21人
3月 17日 ～3月 26日	特別展示「久世広周と和宮降嫁」 共催：野田市郷土博物館（野田業務サービス）	—
毎月第3金曜日	おはなし会「おやこくらぶ」	実施回数 11回 20人
毎月第2日曜日	中高生YAサポーターの募集と育成 ・新規参加者がいたため8月より再開 ・並行して4月から3月まで小中学校巡回時にせきやど図書館だよりの 「コラム野田・関宿の本」及び「本のまめちしき」を各校に配布	実施回数 8回 14人
毎週日曜日	おはなし会 ・にじのおはなし会（5歳から） ・えほんの会（3歳から）	103人 111人

《ブックスタート》

区分	会場	保健センター	関宿保健センター	合 計
実施回数		24回	12回	36回
対象者		652人	80人	732人
配付セット		647セット	80セット	727セット
職 員		延べ75人	延べ24人	延べ99人
ボランティア		0人	0人	0人

(2) 個人利用登録数 (令和5年3月31日現在)

単位：人

区分	館	興 風	南	北	せきやど	合 計
年 齢 別	0～6	213	68	79	74	434
	7～12	1,287	763	952	656	3,658
	13～15	683	428	607	319	2,037
	16～18	491	240	434	235	1,400
	19～22	546	310	377	225	1,458
	23～29	804	417	367	245	1,833
	30～39	1,459	770	610	372	3,211
	40～49	2,263	1,109	1,203	532	5,107
	50～59	1,624	787	830	363	3,604
	60～69	1,373	783	638	419	3,213
	70～	3,012	1,509	1,712	795	7,028
地 区 別	中央	6,008	143	446	76	6,673
	東 部	2,599	439	149	52	3,239
	南 部	2,085	5,170	92	60	7,407
	北 部	1,255	42	4,974	183	6,454
	川 間	406	14	1,825	193	2,438
	福 田	482	1,112	11	13	1,618
	関 宿	342	15	207	3,561	4,125
	市 外	578	249	105	97	1,029
合 計		13,755	7,184	7,809	4,235	32,983

(3) 貸出統計 (令和4年4月1日～令和5年3月31日)

①月別資料別貸出点数

単位：点

月	館 区分	興 風	南	北	せきやど	合 計
4	一 般 書	26,029	14,183	12,404	4,172	56,788
	児 童 書	6,218	3,417	2,687	1,107	13,429
	視聴覚資料	1,832	370	407	567	3,176
	計	34,079	14,650	15,498	5,846	70,073
5	一 般 書	26,444	14,637	12,735	4,115	57,931
	児 童 書	6,481	3,494	2,816	1,010	13,801
	視聴覚資料	1,907	367	381	556	3,211
	計	34,832	18,498	15,932	5,681	74,943
6	一 般 書	24,585	13,390	12,596	4,060	54,631
	児 童 書	6,149	3,665	2,898	1,045	13,757
	視聴覚資料	1,727	324	361	657	3,069
	計	32,461	17,379	15,855	5,762	71,457
7	一 般 書	26,622	14,650	13,126	4,425	58,823
	児 童 書	8,695	5,234	4,133	1,774	19,836
	視聴覚資料	1,903	367	423	807	3,500
	計	37,220	20,251	17,682	7,006	82,159
8	一 般 書	27,249	14,752	12,508	4,298	58,807
	児 童 書	9,122	5,101	3,895	2,161	20,279
	視聴覚資料	1,897	401	361	824	3,483
	計	38,268	20,254	16,764	7,283	82,569
9	一 般 書	25,065	14,323	12,552	4,261	56,201
	児 童 書	6,406	3,852	2,834	1,331	14,423
	視聴覚資料	1,751	455	303	697	3,206
	計	33,222	18,630	15,689	0	67,541
10	一 般 書	25,650	14,604	12,417	4,344	57,015
	児 童 書	7,320	3,937	3,086	1,376	15,719
	視聴覚資料	1,707	492	407	671	3,277
	計	34,677	19,033	15,910	6,391	76,011
11	一 般 書	24,100	13,192	11,423	3,964	52,679
	児 童 書	6,326	3,595	2,759	1,274	13,954
	視聴覚資料	1,695	416	330	622	3,063
	計	32,121	17,203	14,512	5,860	69,696
12	一 般 書	23,018	13,801	11,647	4,129	52,595
	児 童 書	6,009	3,396	3,048	1,234	13,687
	視聴覚資料	1,725	375	349	620	3,069
	計	30,752	17,572	15,044	5,983	69,351
1	一 般 書	26,112	14,389	12,538	4,022	57,061
	児 童 書	6,676	3,605	3,017	1,256	14,554
	視聴覚資料	1,803	430	328	587	3,148
	計	34,591	18,424	15,883	5,865	74,763
2	一 般 書	23,148	13,378	11,424	3,878	51,828
	児 童 書	5,551	3,501	2,456	1,169	12,677
	視聴覚資料	1,510	357	298	612	2,777
	計	30,209	17,236	14,178	5,659	67,282
3	一 般 書	26,245	14,494	12,723	4,260	57,722
	児 童 書	6,141	3,304	3,293	1,237	13,975
	視聴覚資料	1,744	417	431	800	3,392
	計	34,130	18,215	16,447	6,297	75,089
計	一 般 書	304,267	169,793	148,093	49,928	672,081
	児 童 書	81,094	46,101	36,922	15,974	180,091
	視聴覚資料	21,201	4,771	4,379	8,020	38,371
	計	406,562	220,665	189,394	73,922	890,543

②利用者貸出冊数

単位：冊

館 区分		興 風	南	北	せきやど	合 計
年 齢 別	0～6	10,900	2,828	4,558	2,096	20,382
	7～12	35,896	14,143	14,747	7,481	72,267
	13～15	8,589	1,684	3,260	1,358	14,891
	16～18	4,719	840	1,594	494	7,647
	19～22	5,093	1,965	1,506	531	9,095
	23～29	8,563	5,169	2,605	1,640	17,977
	30～39	46,298	26,897	12,400	7,075	92,670
	40～49	87,124	34,420	36,061	12,391	169,996
	50～59	61,333	26,011	24,006	9,354	120,704
	60～69	51,475	34,557	23,825	10,506	120,363
	70～	86,572	72,151	64,832	20,996	244,551
地 区 別	中 央	144,478	4,033	10,654	3,129	162,294
	東 部	73,501	21,326	5,762	2,370	102,959
	南 部	78,319	146,594	3,190	1,553	229,656
	北 部	51,651	2,043	123,889	6,610	184,193
	川 間	13,709	714	38,882	5,502	58,807
	福 田	11,417	29,895	943	423	42,678
	関 宿	10,812	924	2,525	52,179	66,440
	市 外	22,675	15,136	3,549	2,156	43,516
合 計		406,562	220,665	189,394	73,922	890,543

(4) 団体利用登録・貸出数 (令和4年度)

区分 \ 館	興風	南	北	せきやど	合計
利用登録数	235 団体	26 団体	33 団体	37 団体	331 団体
年間貸出数	5,385 冊	4,783 冊	4,619 冊	19,307 冊	34,094 冊

(5) レファレンスサービス (令和4年度)

区分 \ 館	興風	南	北	せきやど	合計
件数	3,733 件	2,751 件	1,768 件	441 件	8,693 件

(6) 予約サービス (令和4年度)

単位：件

区分 \ 館	興風	南	北	せきやど	合計	
件数	60,479	66,906	65,047	19,382	211,814	
受付状況	所蔵	57,218	64,489	62,058	18,904	202,669
	非所蔵	3,261	2,417	2,989	478	9,145
処理状況 (非所蔵分)	購入	1,415	701	886	161	3,163
	借用他	1,794	1,676	2,080	316	5,866
	提供不可	52	40	23	1	116

(7) ハンディキャップサービス実施状況 (令和4年度)

登録者	15 人
録音図書の貸出 (郵送)	184 点
録音図書の貸出 (来館)	0 点
録音図書の貸出 (宅送)	29 点
図書の貸出 (宅送)	1,132 冊
CDの貸出 (宅送)	44 点
DVDの貸出 (宅送)	30 点
対面朗読室の貸出	3 回 / 延利用者数 6 人

(8) 視聴覚ブース利用状況 (令和4年度)

区分 \ 館	興風	せきやど	合計
利用回数	740 回	408 回	1,148 回
利用者数	862 人	432 人	1,294 人

(9) 読書手帳の配付状況（令和4年度）

小学校低学年用	294冊
一般用	162冊
計	456冊

(別添) 読書手帳



左 小学校低学年用 右 一般用

(10) 関宿地区小中学校等の図書館機能の充実（令和4年度）

関宿地区小中学校等への読書推進事業として、指定管理者が、各学校を巡回し、図書資料の貸出し、ブックトーク、推薦図書紹介等を行う。

図書貸出と依頼状況

4月～3月	図書貸出	学級文庫 支援貸出数	9,866点
		授業支援 貸出数	1,570点
		個人貸出数	220点
	依頼	学校等からの 依頼件数	99件

野田市立図書館概要

令和5年度

令和5年8月発行

編集／発行 野田市立興風図書館
野田市中野台168番地の1
TEL 04-7123-7611
FAX 04-7123-0844