

# 野田市立図書館概要

平成18年度

野田市立 興風 図書館

野田市立 南 図書館

野田市立 北 図書館

野田市立せきやど図書館

# 目 次

1. 図書館の概要 .....	1
(1) 沿革 .....	1
(2) 図書館運営基本方針と主要施策 .....	2
(3) 組織・職員 .....	3
2. 施設 .....	4
(1) 興風図書館 .....	4
(2) 南図書館 .....	4
(3) 北図書館 .....	4
(4) せきやど図書館 .....	4
(5) 電算システム .....	5
3. 利用案内 .....	6
4. 予算 .....	7
5. 資料 .....	8
(1) 受入図書数 .....	8
(2) 分類別蔵書数 .....	9
(3) 新聞・雑誌一覧 .....	10
(4) 視聴覚資料 .....	15
(5) ハンディキャップサービス資料 .....	15
6. 活動状況 .....	16
(1) 事業実施状況 .....	16
(2) 利用登録 .....	17
(3) 貸出統計 .....	18
(4) 予約サービス .....	20
(5) ハンディキャップサービス .....	20
(6) 視聴覚ブース利用状況 .....	20

## 1. 図書館の概要

### (1) 沿革

大正10年	6月	野田戊申会簡易図書館が開館
12年	5月	戊申会簡易図書館、野田町に移管され野田町立図書館と改称
昭和4年	11月	野田町立図書館、財団法人興風会に移管され興風会館内に移転、財団法人興風会図書館と改称
16年	10月	興風会図書館舎竣工、移転
51年	3月	野田市社会教育委員会議、「市立図書館の基本構想」について野田市教育委員会に答申
	12月	野田文協、市議会に「市立図書館の早期建設」を請願
53年	8月	野田市移動図書館「そよかぜ号」、野田市中心公民館内に事務室を置き、18ステーションの巡回を開始
54年	4月	財団法人興風会図書館、野田市に移管され野田市立興風図書館と改称
55年	5月	「野田市指定文化財・市内在住者著作目録」刊行
56年	3月	興風図書館の増築工事完成（事務室、開架書架室、集会室、移動図書館車庫）移動図書館事務室、車庫が移転
	7月	宅送サービス開始 興風図書館内に行政資料コーナー設置
58年	4月	移動図書館での貸出冊数を、一家族5冊から7冊に変更 小学1年生に図書館バック（図書貸出・返却用）配布
59年	11月	野田市立図書館協議会、「図書館整備に関する諸施策」について答申
60年	7月	電算システム稼働開始
62年	3月	「野田の史跡を訪ねて」刊行
	10月	興風図書館の新集会室・書庫を増築、旧集会室を開架書架室に改装
平成元年	3月	「野田の史跡を訪ねて 続」刊行
	5月	南図書館（南コミュニティセンター内）開館、業務を開始
2年	4月	北図書館（北コミュニティセンター内）開館、業務を開始
3年	2月	移動図書館車「そよかぜ号」更新
5年	11月	千葉県教育委員会教育功労賞（社会教育・団体の部）受賞
6年	4月	新電算システム導入（利用者端末－タッチパネル式）
	12月	野田市庁舎跡地利用新設図書館整備検討委員会設置
8年	3月	「明日の図書館サービスをめざして」刊行
	12月	旧庁舎跡地利用複合施設工事着工
9年	5月	旧庁舎跡地利用複合施設の愛称が「櫨のホール」と決定
10年	10月	興風図書館が複合施設「櫨のホール」内に移転
16年	4月	せきやど図書館（いちいのホール内）開館、業務を開始 ブックスタート事業を開始
16年	12月	移動図書館運行廃止
17年	1月	ホームページ開設、インターネットによる蔵書検索・予約開始
18年	3月	「野田市子どもの読書活動推進計画」策定
18年	4月	せきやど図書館指定管理者導入

## (2) 図書館運営基本方針と主要施策（平成18年度）

### ① 基本方針

生涯にわたる学習意欲の高まりに対応するために、図書館機能の充実を図る。豊富な資料の提供、検索システムの拡充等、資料・情報提供機能の充実に努める。

また、文学散歩や図書館講座等の読書普及活動を実施し、多くの人の図書館利用を推進するとともに、若い世代への読書の普及を図る。

### ② 主要施策

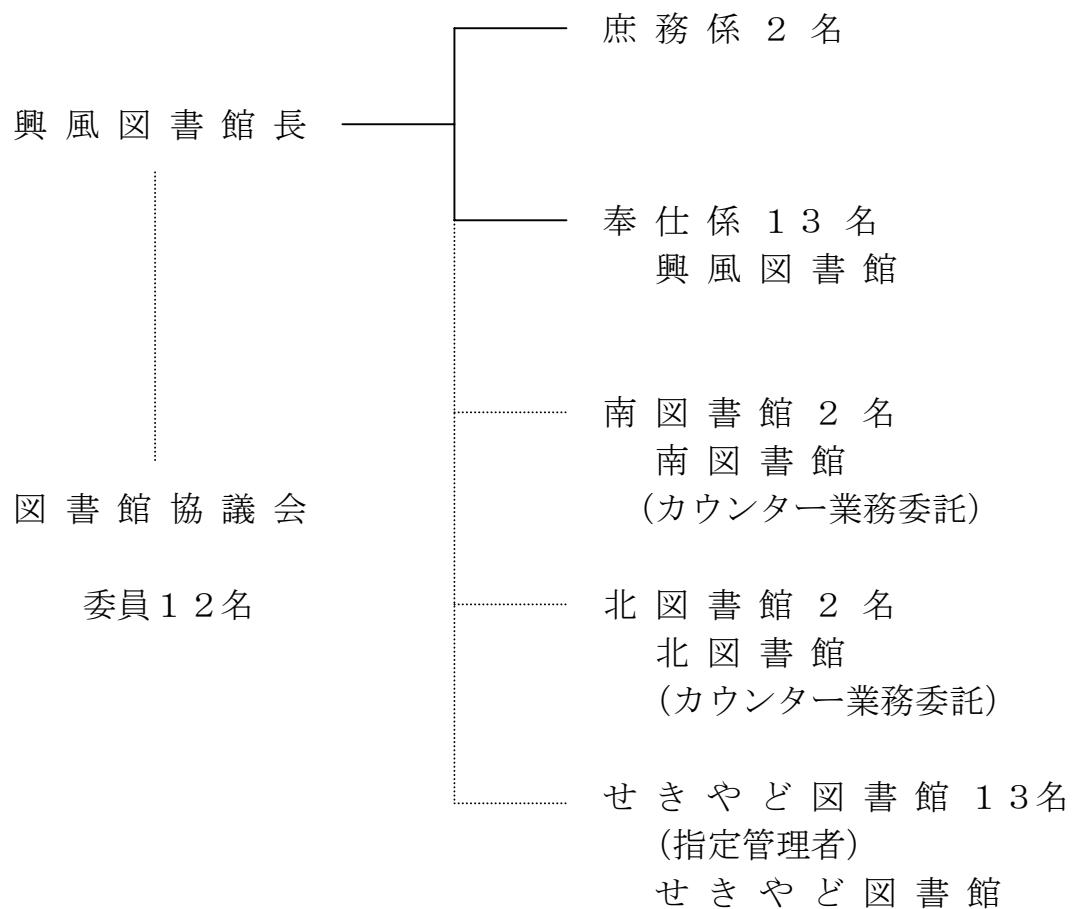
- (1) せきやど図書館の資料の充実
- (2) 興風図書館の保存機能の充実
- (3) せきやど図書館の指定管理者導入
- (4) 南・北図書館の業務委託

### ③ 事業計画

区 分	事 業 名	対象・人数	開設時期
刊 行 物	「図書館だより」の発行	全戸配布	年2回
	「よんでみよう」の発行	児童・幼児	3月
集会事業	文学散歩	一般市民	5月、11月
	おはなしボランティア研修会	一般市民	6月、7月 (4回)
	図書館講座	一般市民	随時
	おはなし会	児童・幼児	週9～10回
	図書館リサイクル市	一般市民	3月
	各種資料展示	一般市民	随時
	ブックスタート	3ヶ月健診対象の 乳児及び保護者	月3回
	ブックスタートボランティア研修会	ボランティアを 希望する市民	未定

(3) 組織・職員

① 組織図



② 職員

	職員	
		有資格者
興風図書館	16	12
南図書館	2	1
北図書館	2	1
せきやど図書館 (指定管理者)	13	9
計	33	23

## 2. 施 設

### (1) 興風図書館

- ・ 所在地 野田市中野台168番地の1（櫛のホール1・2階）  
TEL 7123-7611 FAX 7123-0844
- ・ 構造 鉄筋コンクリート
- ・ 床面積 3,003.21㎡  
地階 - 閉架書庫、貴重書庫  
1階 - 新聞雑誌コーナー、一般図書コーナー、  
こどものへや、対面朗読室  
2階 - 視聴覚コーナー、ヤングアダルトコー  
ナー、郷土資料コーナー、レファレン  
スコーナー、事務室、第1・第2会議室

### (2) 南図書館

- ・ 所在地 野田市山崎2008番地（南コミュニケーションセンター1階）  
TEL 7125-7981 FAX 7125-7983
- ・ 構造 鉄筋コンクリート
- ・ 床面積 765.79㎡

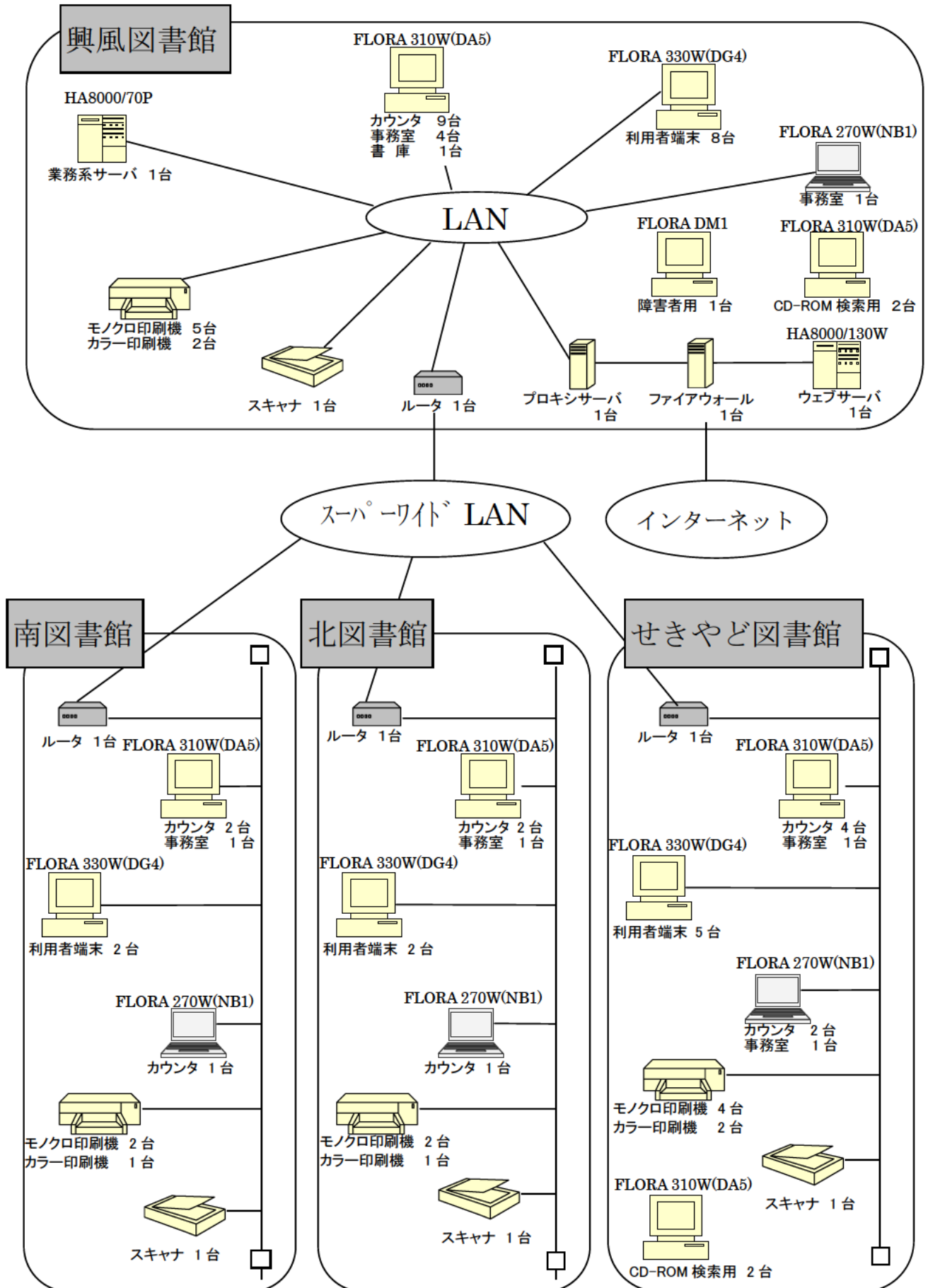
### (3) 北図書館

- ・ 所在地 野田市春日町16番地の1（北コミュニケーションセンター2階）  
TEL 7129-8811 FAX 7129-8812
- ・ 構造 鉄筋コンクリート
- ・ 床面積 748.01㎡

### (4) せきやど図書館

- ・ 所在地 野田市東宝珠花237番地1（いちいのホール2・3階）  
TEL 7198-4946 FAX 7198-5002
- ・ 構造 鉄筋コンクリート
- ・ 床面積 1,664.49㎡  
2階 - 新聞雑誌コーナー、一般図書コーナー、  
ヤングアダルトコーナー、こどものへや  
3階 - 視聴覚コーナー、郷土資料コーナー、  
レファレンスコーナー1・2、  
関根名人記念将棋関連資料コーナー、  
事務室

(5) 電算システム



### 3. 利 用 案 内

○ 開館時間 午前9時～午後7時（日曜日・祝日は午後5時まで）

○ 休 館 日

興風・南・北図書館	せきやど図書館
月曜日（祝日は開館）	火曜日（祝日は開館）
年末、年始（12月29日～1月3日） 資料特別整理日（3月上旬、10日以内）	

○ 図 書 貸 出 ・ 返 却

- ・ 貸出カード ー館外利用申込の方に、一人一枚発行  
(図書館カード) 興風、南、北、せきやど図書館に共通
- ・ 貸出期間及び冊数等

資料の種類	貸出期間	貸出冊数等
図書・雑誌	2週間	制限なし
コミック誌	1週間	5冊以内
コンパクトディスク	1週間	2点以内
ビデオテープ・DVD	1週間	どちらか1点

- ・ 返却図書 ー貸出館に限らず、市内各館に返却可能

○ 予 約 サ ー ビ ス

- ・ 貸出中の図書 ー返却を待って申込者に連絡
- ・ 非所蔵の図書 ー購入または市外の図書館から借用して提供

○ 複 写 サ ー ビ ス

- ・ 複写資料 ー図書館所蔵資料（著作権法の範囲）
- ・ 料金 ーモノクロ：10円／1枚  
カラー：A3サイズ80円／1枚  
A4、B4、B5サイズ50円／1枚

○ 宅 送 サ ー ビ ス

- ・ 対象者 ー身体の障害などで、来館利用が困難な方
- ・ 利用申込 ー興風図書館  
TEL 7123-7611  
FAX 7123-0844
- ・ 貸出・返却 ー職員が利用者宅を訪問、利用資料を貸出・返却
- ・ 貸出資料 ー図書館の資料の他、関係機関の点字図書や録音資料も借用して提供

○ ホ ー ム ペ ー ジ ア ド レ ス

- ・ 図書館ホームページアドレス <http://www.library-noda.jp/>
- ・ 携帯電話からの検索用アドレス <http://www.library-noda.jp/mobile/>



## 4. 予 算

・平成18年度当初予算

単位；千円

科目（節）	本年度 当初予算	前 年 度		比較増減	内 容
		当初予算	補正後		
報酬	312	312	—	0	図書館協議会委員報酬
給料	81,549	102,384	—	△20,835	一般職員20名
職員手当等	50,912	64,533	—	△13,621	
共済費	17,215	21,374	—	△4,159	
賃金	4,101	6,542	—	△2,441	臨時職員
報償費	290	290	—	0	講座等講師謝礼
旅費	349	423	—	△74	普通旅費
需用費	11,824	11,986	—	△162	消耗品費、燃料費等
役務費	2,108	2,085	—	23	通信運搬費、手数料等
委託料	76,301	36,534	—	39,767	せきやど図書館指定管理料、図書館業務（南・北）、新刊全件マーク作成等
使用料及び賃借料	29,435	23,911	—	5,524	電算機使用料、複写機使用料等
備品購入費	35,000	35,406	35,456	△456	図書、視聴覚資料等
負担金補助及び交付金	148	152	—	△4	各種負担金
公課費	52	9	—	43	自動車重量税
合 計	309,596	305,941	305,991	3,605	

5. 資 料

(1) 受 入 図 書 数

—平成17年度—(年度内増減)

単位；冊

区分		館	興 風	南	北	せきやど	合 計
受 入	購入	一 般	5,101	3,375	3,728	3,531	15,735
		児 童	740	503	521	1,102	2,866
		小 計	5,841	3,878	4,249	4,633	18,601
	無償	一 般 (移管)	4,564 (2,772)	209 (0)	448 (0)	2,485 (17)	7,706 (2,789)
		児 童 (移管)	72 (204)	0 (0)	13 (0)	161 (122)	246 (326)
		小 計 (移管)	4,636 (2,976)	209 (0)	461 (0)	2,646 (139)	7,952 (3,115)
	合計	一 般 (郷土資料)	9,665 (699)	3,584 (144)	4,176 (123)	6,016 (2246)	23,441 (3,212)
		児 童	812	503	534	1,263	3,112
		小 計	10,477	4,087	4,710	7,279	26,553
	除 籍	一 般	393	3,062	4,647	554	8,656
児 童		1,236	424	1,922	265	3,847	
計		1,629	3,486	6,569	819	12,503	
年 度 未 数	一 般 (郷土資料)	239,146 (18,329)	54,840 (2,977)	55,850 (2,535)	30,414 (3,178)	380,250 (27,019)	
	児 童	35,418	14,570	12,463	8,118	70,569	
	計	274,564	69,410	68,313	38,532	450,819	

## (2) 分類別蔵書数 —平成18年3月31日現在—

単位；冊

区分	館	興 風		南		北		せきやど		合 計	
		区分別	計	区分別	計	区分別	計	区分別	計	区分別	計
総記	一 般	14,309	14,776	2,852	3,103	2,132	2,375	1,093	1,184	20,386	21,438
	うち郷土資料	2,440		507		473		60		3,480	
	児 童	467		251		243		91		1,052	
哲学・思想	一 般	10,204	10,363	1,915	2,011	1,819	1,875	1,120	1,157	15,058	15,406
	うち郷土資料	283		21		20		8		332	
	児 童	159		96		56		37		348	
歴史・地理	一 般	26,666	28,341	5,182	5,905	5,367	5,918	2,842	3,195	40,057	43,359
	うち郷土資料	4,808		591		492		405		6,296	
	児 童	1,675		723		551		353		3,302	
社会科学	一 般	41,379	42,940	8,406	9,206	8,496	9,081	3,516	4,066	61,797	65,293
	うち郷土資料	5,348		1,135		925		405		7,813	
	児 童	1,561		800		585		550		3,496	
自然科学	一 般	14,355	18,823	3,714	5,436	3,815	5,417	2,089	2,882	23,973	32,558
	うち郷土資料	800		92		84		44		1,020	
	児 童	4,468		1,722		1,602		793		8,585	
工学・技術	一 般	15,758	16,871	4,273	4,792	4,995	5,488	2,905	3,252	27,931	30,403
	うち郷土資料	1,115		202		159		79		1,555	
	児 童	1,113		519		493		347		2,472	
産業	一 般	7,179	7,777	1,718	2,065	2,047	2,306	1,121	1,384	12,065	13,532
	うち郷土資料	1,285		97		85		77		1,544	
	児 童	598		347		259		263		1,467	
芸術・体育	一 般	24,855	26,482	4,131	4,838	4,887	5,476	4,319	4,767	38,192	41,563
	うち郷土資料	735		133		124		1,989		2,981	
	児 童	1,627		707		589		448		3,371	
語学	一 般	3,758	4,050	1,123	1,281	968	1,094	901	988	6,750	7,413
	うち郷土資料	41		6		4		5		56	
	児 童	292		158		126		87		663	
文学	一 般	80,683	92,324	21,526	26,027	21,324	24,934	10,508	12,697	134,041	155,982
	うち郷土資料	1,474		193		169		106		1,942	
	児 童	11,641		4,501		3,610		2,189		21,941	
絵本	児 童	11,274	11,274	4,457	4,457	4,106	4,106	2,767	2,767	22,604	22,604
紙芝居	児 童	543	543	289	289	243	243	193	193	1,268	1,268
計	一 般	239,146	274,564	54,840	69,410	55,850	68,313	30,414	38,532	380,250	450,819
	うち郷土資料	18,329		2,977		2,535		3,178		27,019	
	児 童	35,418		14,570		12,463		8,118		70,569	

## (3) 雑誌・新聞一覧(平成18年4月現在)

## ① 購入雑誌

誌名	購入館				誌名	購入館						
	興風	南	北	せきやど		興風	南	北	せきやど			
ア	I/O	○				エ	NHK食彩浪漫			○		
	AERA	○		○	○		NHKすくすく子育て			○	○	
	アサヒカメラ	○			○		e f			○		
	明日の友			○			MJ無線と実験	○				
	アスキー ドット PC				○		ELLE JAPON		○			
	新しい住まいの設計	○	○	○			園芸ガイド		○	○		
	ADL I B		○				演劇界	○				
	アニファ		○				オ	おおきなポケット	○			
	アニメディア	○						大相撲		○		
	アニメージュ			○				O g g i	○			
	ARENA 37℃	○						男の隠れ家			○	
	ALBATROSS・VIEW		○					OZ MAGAZINE	○			
	あるじゃん			○	○			オール投資				○
	a n a n	○	○		○			オール読物	○	○	○	○
イ	いきいき	○			○	おはよう奥さん					○	
	囲碁		○			オレンジページ		○	○		○	
	一個人	○			○	音楽と人		○				
	一枚の絵			○		音楽の友		○		○		
	田舎暮らしの本	○	○			カ	Car MAGAZINE				○	
	ENGLISH JOURNAL	○	○	○			会社四季報	○		○	○	
ウ	25ans	○					会社四季報未上場会社版		○			
	With	○		○	○		かがくのとも	○	○	○	○	
	Windows Start		○				岳人				○	
	ウォーキングマガジン			○			家族でおでかけ			○		
	VOCE	○				活字倶楽部	○					
	潮	○				学校図書館	○					
	美しいキモノ	○				家庭画報	○	○	○			
美しい部屋		○	○	○	ガルヴィ				○			
エ	a b - r o a d		○			C a w a i i !				○		
	AV REVIEW				○	キ	季刊 銀花	○		○		
	栄養と料理	○	○	○			季刊 日経会社情報		○			
	SFマガジン	○			○		キネマ旬報	○	○	○		
	Esquire 日本版			○			C a z	○			○	
	ESSE	○		○			C A P A	○				
	e d e	○					C a n C a m				○	
	NHK囲碁講座			○	○		C U T i E	○				
	NHKおかあさんといっしょ		○				教育委員会月報	○				
	NHKきょうの健康	○			○		今日から悠々	○				
	NHKきょうの料理	○	○	○	○		近代将棋		○		○	
	NHK趣味の園芸	○	○	○	○		近代盆栽				○	
	NHK将棋講座			○	○		金融ビジネス	○				
	NHKおしゃれ工房	○	○	○	○		ク	K u : n e l	○			

誌名		購入館				誌名		購入館			
		興風	南	北	せきやど			興風	南	北	せきやど
ク	GOODリフォーム		○			コ	こどもブティック	○	○	○	○
	暮らしと健康		○	○			Golf Classic				○
	暮らしの手帖	○	○	○	○		GOLF DIGEST	○		○	
	CLASSY	○	○				GONG KAKUTOUGI				○
	Grazia	○				サ	Saita				○
	CREA				○		SAPIO	○			○
	クロスワードファン				○		CYCLE SPORTS	○		○	
	クロワッサン	○	○	○			財界展望	○			
	群像	○	○		○		The Sneaker	○			
ケ	芸術新潮	○	○	○	○		The 21				○
	蛍雪時代			○			ザ・マイカー				○
	毛糸だま	○		○		サライ				○	
	経済セミナー		○			サンキュ!		○		○	
	Gainer	○		○		サンデー毎日	○	○	○	○	
	月刊アスキー	○	○			散歩の達人	○	○			
	月刊歌謡曲	○				シ	J J	○	○		
	月刊クーヨン				○		JTB時刻表	○	○	○	○
	月刊ぐるっと千葉			○	○		Jトレイン				○
	月刊碁ワールド	○					CG	○		○	
	月刊自家用車		○				CDで一た				○
	月刊消費者	○					思想	○			
	月刊女性情報	○					ZIPPER	○			
	月刊ステイグマ	○			○		児童心理		○		
	月刊宝島				○		シナリオ	○			
	月刊天文		○				shakitt	○			
	月刊ニュースがわかる	○	○	○			じゃらん				○
	月刊へら鮎			○			週刊朝日	○	○	○	○
	健康		○		○		週刊エコノミスト	○	○	○	○
	現代	○				週刊金曜日				○	
現代詩手帖	○				週刊現代	○					
現代農業			○		週刊ポスト		○				
現代のエスプリ	○				週刊サッカーダイジェスト			○	○		
現代の図書館	○	○		○	週刊サッカーマガジン	○	○				
コ	航空ファン	○				週刊新潮	○	○	○	○	
	公募ガイド	○				週刊SPA!	○	○		○	
	広告批評	○				週刊ダイヤモンド	○			○	
	国民生活	○				週刊東洋経済		○			
	Como	○				週刊文春	○	○	○	○	
	国文学 解釈と教材の研究		○			週刊ファミ通	○				
	国文学解釈と鑑賞	○				週刊ベースボール	○	○		○	
	Cotton & paint	○				Chou Chou				○	
	Cotton Time				○	自遊人				○	
	子供の科学	○	○	○		主婦の友	○		○	○	
	こどもとしょかん	○	○			JUNON	○			○	
	こどものとも	○	○	○	○	ジュリスト	○	○			
	こどものとも (年少版)	○	○	○	○	SPUR	○				
	こどものとも (年中版)	○	○	○	○	将棋世界	○				
	こどものとも (0.1.2)	○	○		○	小説現代	○	○	○	○	



誌名		購入館			
		興風	南	北	せきやど
ニ	日経ベンチャー	○			
	日経マネー	○		○	○
	日本カメラ		○		
	日本児童文学			○	
	Newsweek	○			
	Newsweek日本版	○		○	
	New type		○		○
	Newton	○	○	○	○
	ニューハウス	○	○		
ネ	ネイルMAX	○			
	猫の手帳				○
	ネットワークビジネス			○	
ノ	non・no	○	○	○	○
ハ	BURRN!				○
	俳句		○		
	俳句研究	○			
	PATi-PATi	○	○		○
	パッチワークキルト通信	○			
	Hanako		○	○	
	papyrus	○			
	ぱふ				○
	花時間		○	○	○
	母の友	○			
バレエボールマガジン				○	
ヒ	びあ	○	○	○	○
	PHPほんとうの時代	○			
	bea's Up			○	○
	BE-PAL			○	
	美術手帖 BT	○			
	BISES	○	○	○	
	ビデオSALON	○	○		○
	美術の窓		○		○
	BIG tomorrow	○			○
	ひよこクラブ		○		○
フ	FINE	○			
	FINEBOYS	○			○
	FYTTE	○			
	フォーブス日本版			○	
	PHOT TECHNIC			○	
	psiko			○	
	婦人画報	○		○	○
	婦人公論	○	○	○	○
	婦人之友	○	○	○	
	FRIDAY		○		
	部落解放	○			
	FRAU			○	
	プラスワンリビング	○	○	○	

誌名		購入館			
		興風	南	北	せきやど
フ	FLIX				○
	BRUTUS	○			
	プレジデント	○	○		○
	Pre-mo		○	○	
	BRIO			○	
	フローリスト	○			
	文学	○			
	文学界	○	○		
	文藝	○			
	文藝春秋	○	○	○	○
へ	Ba gel				○
	別冊ジュリスト	○			
	別冊文藝春秋	○			
	別冊MOTOR CYCLIST			○	
	Baby-mo	○		○	
ホ	VERY				○
	Voice	○			○
	法学セミナー		○		
	ほっとくる				○
	Body+	○			
	ホームヘルプ		○	○	
	POPEYE			○	
本の雑誌			○		
マ	MY BIRTHDAY	○			
	my 40's				○
	Mart				○
	マネージャパン		○		
	marie claire			○	
ミ	Miss			○	
	Mr. Bike	○			
	MISTY				○
	ミステリマガジン				○
	ミセス	○	○	○	
	ミセスのスタイルブック	○	○	○	
	mina	○			
	mini	○			
Myojo	○				
みんなのうた			○		
みんなの図書館	○				
ム	ムー	○			○
メ	メイプル	○			
	MEN'S CLUB	○	○		○
	メンズノンノ	○	○		
モ	MOE	○		○	
	MORE	○	○		○
	MOTOR MAGAZINE	○			
	MODERN LIVING	○		○	

誌名		購入館			
		興風	南	北	せきやど
モ	モノ・マガジン		○	○	
ヤ	やさい畑				○
	山と溪谷	○			
	YMM. Player	○			
ユ	郵趣	○			
	ゆうゆう	○			
	ゆほびか	○			
ヨ	幼児と保育	○			
	YOMIURI PC	○		○	
	Yomiuri Weekly	○	○	○	○
ラ	駱駝				○
	ラピタ			○	
	ランナーズ	○			
リ	LEE	○	○		○
	リサイクル文化	○			
	LIVING DESIGN			○	
	リフォーム倶楽部				○
	旅行読売		○		
ル	LUCi				○
	るるぶじゃぱん	○			
レ	Ray	○			
	LEON	○			
	歴史街道		○	○	
	歴史読本	○	○		○
	レコード芸術	○			
	レタスクラブ			○	○
	レディブティック			○	○
ロ	rockin'on	○		○	
	ロードショー		○		
ワ	私のカントリー		○		
<p>購入雑誌数</p> <p>興風図書館 236 誌</p> <p>南図書館 130 誌</p> <p>北図書館 135 誌</p> <p>せきやど図書館 148 誌</p>					



② 購入新聞

新聞名	購入館			
	興風	南	北	せきやど
朝日新聞	○	○	○	○
産経新聞	○	○	○	○
東京新聞	○	○	○	○
日本経済新聞	○	○	○	○
毎日新聞	○	○	○	○
読売新聞	○	○	○	○
千葉日報	○	○	○	○
日刊工業新聞	○			
日経産業新聞	○			
日経流通新聞	○			
日本農業新聞				○
朝日小学生新聞		○	○	
THE JAPAN TIMES	○			○
THE DAILY YOMIURI	○			
サンケイスポーツ	○			
スポーツニッポン	○		○	○
デイリースポーツ	○			
東京中日スポーツ	○			
日刊スポーツ	○	○		
報知新聞	○			
日経金融新聞	○			

(4) 視聴覚資料

	興風	せきやど	合計
CD	7,932 タイトル	2,922 タイトル	10,854 タイトル
ビデオテープ	3,034 タイトル	1,603 タイトル	4,637 タイトル
CD-ROM	68 タイトル	18 タイトル	86 タイトル
DVD		217 タイトル	217 タイトル

(5) ハンディキャップサービス資料

	興風
録音図書	1,507 本
点字図書	141 冊

## 6. 活 動 状 況

### (1) 事業実施状況 -平成17年度-

実施日	事業名	参加者
4月17日	としょかん子どもまつり 子ども読書の日(4月23日)を記念し、全館において子どもの読書推進のためのイベントを実施しました。(図書館クイズ、しおり配布、科学工作等)	興風 220 南 78 北 96 せきやど136
5月25日	文学散歩(野田市読書会連絡協議会) 俵萌子美術館を見学しました。(群馬県勢多郡富士見村)	46
6月5日 6月12日	おはなしボランティア研修会 講師 秋葉 恵子 図書館で活動中のおはなしボランティアを対象に、ストーリーテリング、読み聞かせの実技研修を行いました。(関宿コミュニティ会館)	17 16
8月7日	「にじのおはなし会」スペシャル 子どもたちを対象に、おはなし会(怖いおはなし特集)及びバルーンアート教室を実施しました。(せきやど図書館)	12
9月28日 10月4日 10月7日	興風図書館講座「旅人・若山牧水」全3回 講師 第1回 「みなかみ紀行を中心に」 唐澤 定市 (図書館会議室) 第2回 「朝鮮紀行と市山盛雄」 上杉 有 (図書館会議室) 第3回 「みなかみ紀行の地、群馬県六合村暮坂峠探訪」	26 26 26
10月5日	ブックスタートボランティア研修会 新規募集したブックスタートボランティアに対する説明会及び研修会。7人の新規ボランティアが誕生しました。(櫛のホール研修室)	10
11月16日	文学散歩(野田市読書会連絡協議会) あしかがフラワーパーク・安藤勇寿「少年の日」美術館・古澤記念美術館・葛生伝承館・葛生化石館を見学しました。(栃木県佐野市、足利市)	24
1月26日 2月2日 2月9日	図書館講座「書く力をつける 文章上達講座」全3回 講師 元集英社文芸出版部編集長 松島 義一 (図書館会議室)	30 28 23
3月4日	図書館リサイクル市 図書館で除籍した雑誌等を市民に無償で配付することによって資料の有効活用を図りました。(図書館会議室)	139
3月11日 3月18日	図書館講座「現代アートに挑戦」全2回 講師 長汐 響 (図書館会議室)	9
◎展示事業	6月11日～ 7月13日 野田と小金牧展 7月14日～ 8月20日 バドミントン展 9月27日～10月26日 若山牧水展	— — —
◎おはなし会等	毎週水曜日 えほんの会・すてっぷ1 (興風図書館) 毎週土曜日 えほんの会・すてっぷ2 (興風図書館) 毎週土曜日 本とおはなしの会 (興風図書館) 毎週日曜日 不思議の国のおはなし会(興風図書館・おはなしパレット) 第1日曜日 科学あそび教室 (興風図書館) 毎週土曜日 えほんとおはなしのじかん(南図書館・おはなしパレット) 毎週日曜日 本とおはなしの会 (南図書館) 毎週水曜日、第2・月末土曜日 本とおはなしの会 (北図書館・おはなしパレット) 毎週日曜日 にじのおはなし会 (せきやど図書館・おはなしパレット)	658 506 308 254 114 520 315 504 365

ブックスタート事業

区分 \ 会場	野田保健センター	関宿保健センター	合 計
実施回数	24 回	12 回	36 回
対 象 者	889 人	201 人	1,090 人
配布セット	899 セット	191 セット	1,090 セット
職 員	52 人	14 人	66 人
ボランティア	138 人	62 人	200 人

(2) 利用登録 —平成18年3月31日現在—

単位；人

区分 \ 館	興 風	南	北	せきやど	合 計	
年 令	－ 6	342	53	85	211	691
	7－12	2,813	984	1,089	881	5,767
	13－15	1,617	761	670	435	3,483
	16－18	1,354	833	658	244	3,089
	19－22	1,815	1,034	896	231	3,976
	23－29	3,453	1,609	1,579	341	6,982
	30－39	4,286	1,475	1,784	635	8,180
	40－49	2,900	1,350	1,176	513	5,939
	50－59	3,696	1,437	1,401	641	7,175
	60－	3,865	1,410	1,658	471	7,404
地 区	中 央	9,799	299	254	23	10,375
	東 部	5,252	719	138	18	6,127
	南 部	3,548	7,168	88	15	10,819
	北 部	2,061	79	6,374	47	8,561
	川 間	888	25	3,186	75	4,174
	福 田	1,563	2,344	17	5	3,929
	関 宿	1,597	45	822	4,333	6,797
	市 外	1,433	267	117	87	1,904
合 計	26,141	10,946	10,996	4,603	52,686	

## (3) 貸出統計 -平成18年3月31日現在-

①月別

単位：点

月	区分	興風	南	北	せきやど	合計
4	一般	26,111	11,001	11,694	6,327	55,133
	児童	5,190	2,300	2,602	2,201	12,293
	視聴覚資料	4,945	139	197	2,378	7,659
	計	36,246	13,440	14,493	10,906	75,085
5	一般	27,300	11,571	12,518	6,622	58,011
	児童	5,620	2,592	2,554	2,229	12,995
	視聴覚資料	5,300	155	170	2,503	8,128
	計	38,220	14,318	15,242	11,354	79,134
6	一般	26,619	11,431	11,510	6,198	55,758
	児童	5,881	3,221	2,887	2,424	14,413
	視聴覚資料	4,867	131	152	2,282	7,432
	計	37,367	14,783	14,549	10,904	77,603
7	一般	28,752	12,409	13,069	6,970	61,200
	児童	7,166	3,756	3,581	3,334	17,837
	視聴覚資料	5,182	173	223	2,359	7,937
	計	41,100	16,338	16,873	12,663	86,974
8	一般	29,099	11,780	12,811	7,378	61,068
	児童	7,343	4,028	3,809	3,453	18,633
	視聴覚資料	5,016	150	189	2,306	7,661
	計	41,458	15,958	16,809	13,137	87,362
9	一般	27,882	11,276	12,407	6,838	58,403
	児童	5,242	2,595	2,433	2,102	12,372
	視聴覚資料	4,800	169	208	2,158	7,335
	計	37,924	14,040	15,048	11,098	78,110
10	一般	26,311	11,505	12,779	6,749	57,344
	児童	5,449	2,641	2,684	2,271	13,045
	視聴覚資料	4,776	183	171	2,218	7,348
	計	36,536	14,329	15,634	11,238	77,737
11	一般	26,296	10,512	11,678	5,878	54,364
	児童	5,455	2,599	2,250	1,912	12,216
	視聴覚資料	4,803	151	159	1,931	7,044
	計	36,554	13,262	14,087	9,721	73,624
12	一般	23,969	9,837	10,632	5,830	50,268
	児童	4,907	2,512	2,245	1,915	11,579
	視聴覚資料	4,180	170	189	1,764	6,303
	計	33,056	12,519	13,066	9,509	68,150
1	一般	26,445	10,771	11,674	5,960	54,850
	児童	5,309	2,670	2,475	2,134	12,588
	視聴覚資料	4,779	137	169	1,823	6,908
	計	36,533	13,578	14,318	9,917	74,346
2	一般	24,356	10,383	11,178	6,273	52,190
	児童	5,083	2,602	2,306	2,090	12,081
	視聴覚資料	4,598	157	184	1,981	6,920
	計	34,037	13,142	13,668	10,344	71,191
3	一般	25,125	10,687	11,736	6,274	53,822
	児童	5,154	2,654	2,866	2,221	12,895
	視聴覚資料	4,807	172	171	2,218	7,368
	計	35,086	13,513	14,773	10,713	74,085
計	一般	318,265	133,163	143,686	77,297	672,411
	児童	67,799	34,170	32,692	28,286	162,947
	視聴覚資料	58,053	1,887	2,182	25,921	88,043
	計	444,117	169,220	178,560	131,504	923,401

②利用者別

単位；点

区分 \ 館		興 風	南	北	せきやど	合 計
年 令	－ 6	14,088	3,448	3,328	7,540	28,404
	7－12	47,144	13,779	11,371	11,919	84,213
	13－15	12,066	3,337	3,588	3,694	22,685
	16－18	16,790	3,768	2,007	3,896	26,461
	19－22	27,116	6,981	5,730	5,873	45,700
	23－29	44,858	11,115	15,714	15,228	86,915
	30－39	90,276	28,840	34,886	27,280	181,282
	40－49	60,569	24,972	19,738	18,354	123,633
	50－59	64,661	34,574	38,537	20,986	158,758
	60－	66,549	38,406	43,661	16,734	165,350
地 区	中 央	179,594	5,724	5,922	4,226	195,466
	東 部	84,872	12,472	4,635	2,508	104,487
	南 部	76,050	112,838	2,345	3,103	194,336
	北 部	34,782	1,183	109,352	7,410	152,727
	川 間	14,021	689	48,622	5,519	68,851
	福 田	23,191	32,297	665	1,834	57,987
	関 宿	8,421	408	5,232	103,543	117,604
	市 外	23,186	3,609	1,787	3,361	31,943
合 計		444,117	169,220	178,560	131,504	923,401

## (4) 予約サービス

単位；点

館		興 風	南	北	せきやど	合 計
区分						
件 数		22,690	15,936	18,226	9,862	66,714
受付状況	所 蔵	20,192	14,767	16,763	9,328	61,050
	非所蔵	2,498	1,169	1,463	534	5,664
処理状況 (非所蔵分)	購 入	1,059	548	818	303	2,728
	借用 他	1,406	578	585	213	2,782
	提供不可	33	43	60	18	154

## (5) ハンディキャップサービス

登録者 30 人

録音図書の貸出（来館） 151 タイトル 767 巻

録音図書の貸出（宅送） 0 タイトル 0 巻

図書の貸出（宅送） 771 冊

CDの貸出（宅送） 44 点

ビデオテープの貸出（宅送） 2 点

対面朗読室の貸出 7 回 35 人

## (6) 視聴覚ブースの利用状況

館		興 風	せきやど	合 計
区分				
利用回数		5,443 回	3,650 回	9,093 回
利用者数		7,390 人	5,632 人	13,022 人

# 野田市立図書館概要

平成18年度

平成18年6月15日発行

編集／発行 野田市立興風図書館  
野田市中野台168番地の1  
TEL 04-7123-7611  
FAX 04-7123-0844