

# 野田市立図書館概要

平成20年度

野田市立興風図書館

野田市立南図書館

野田市立北図書館

野田市立せきやど図書館

# 目 次

<b>1. 図書館の概要</b> .....	<b>P 1</b>
(1) 沿革	
(2) 図書館運営基本方針と主要施策	
(3) 組織・職員	
<b>2. 施設</b> .....	<b>P 4</b>
(1) 興風図書館	
(2) 南図書館	
(3) 北図書館	
(4) せきやど図書館	
(5) 電算システム	
<b>3. 利用案内</b> .....	<b>P 6</b>
<b>4. 予算</b> .....	<b>P 7</b>
<b>5. 資料</b> .....	<b>P 8</b>
(1) 受入図書数 .....	8
(2) 分類別蔵書数 .....	9
(3) 新聞・雑誌一覧 .....	10
(4) 視聴覚資料 .....	15
(5) ハンディキャップサービス資料 .....	15
<b>6. 活動状況</b> .....	<b>P 16</b>
(1) 事業実施状況 .....	16
(2) 利用登録 .....	17
(3) 貸出統計 .....	18
(4) 予約サービス .....	20
(5) ハンディキャップサービス .....	20
(6) 視聴覚ブース利用状況 .....	20

## 1. 図書館の概要

### (1) 沿革

大正10年	6月	野田戊申会簡易図書館が開館
12年	5月	戊申会簡易図書館、野田町に移管され野田町立図書館と改称
昭和4年	11月	野田町立図書館、財団法人興風会に移管され興風会館内に移転、財団法人興風会図書館と改称
16年	10月	興風会図書館舎竣工、移転
51年	3月	野田市社会教育委員会議、「市立図書館の基本構想」について野田市教育委員会に答申
	12月	野田文協、市議会に「市立図書館の早期建設」を請願
53年	8月	野田市移動図書館「そよかぜ号」、野田市中心公民館内に事務室を置き、18ステーションの巡回を開始
54年	4月	財団法人興風会図書館、野田市に移管され野田市立興風図書館と改称
55年	5月	「野田市指定文化財・市内在住者著作目録」刊行
56年	7月	宅送サービス開始 興風図書館内に行政資料コーナー設置
58年	4月	移動図書館での貸出冊数を、一家族5冊から7冊に変更 小学1年生に図書館バック（図書貸出・返却用）配布
59年	11月	野田市立図書館協議会、「図書館整備に関する諸施策」について答申
60年	7月	電算システム稼働開始
62年	3月	「野田の史跡を訪ねて」刊行
平成元年	3月	「野田の史跡を訪ねて 続」刊行
	5月	南図書館（南コミュニティセンター内）開館、業務を開始
2年	4月	北図書館（北コミュニティセンター内）開館、業務を開始
3年	2月	移動図書館車「そよかぜ号」更新
5年	11月	千葉県教育委員会教育功労賞（社会教育・団体の部）受賞
6年	4月	新電算システム導入（利用者端末－タッチパネル式）
	12月	野田市庁舎跡地利用新設図書館整備検討委員会設置
8年	3月	「明日の図書館サービスをめざして」刊行
9年	5月	旧庁舎跡地利用複合施設の愛称が「櫨のホール」と決定
10年	10月	興風図書館が複合施設「櫨のホール」内に開館
16年	4月	せきやど図書館（いちいのホール内）開館、業務を開始 ブックスタート事業を開始
16年	12月	移動図書館運行廃止
17年	1月	ホームページ開設、インターネットによる蔵書検索・予約開始
18年	3月	「野田市子どもの読書活動推進計画」策定
18年	4月	せきやど図書館指定管理者制度導入
19年	4月	南図書館・北図書館及び南・北コミュニティ会館の一体的管理による指定管理者制度導入
20年	4月	図書館ボランティア発足

## (2) 図書館運営基本方針と主要施策（平成20年度）

### ① 基本方針

生涯にわたる学習意欲の高まりに対応するために、図書館機能の充実を図り、資料の提供、検索システムの拡充等、資料・情報提供機能の充実に努める。また、ブックスタート事業や図書館講座等の読書活動を実施し、多くの人の図書館利用を推進するとともに、若い世代への読書の普及を図る。

### ② 主要施策

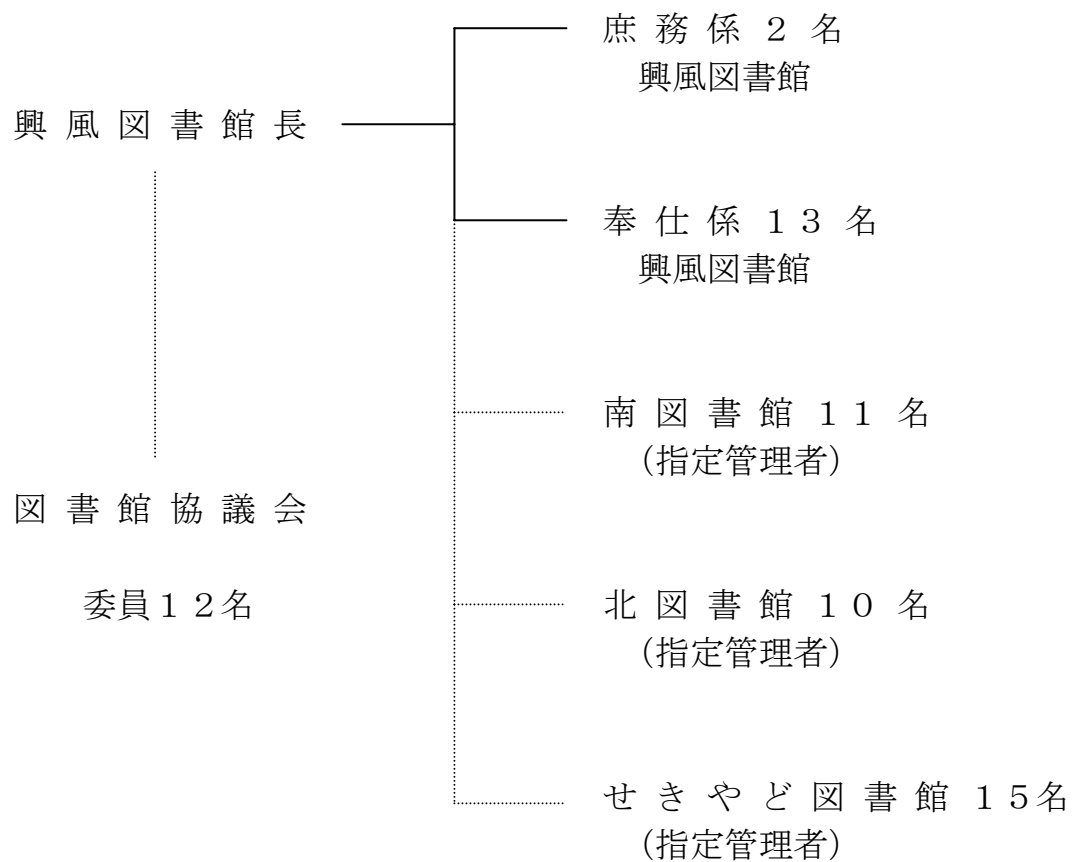
- (1) 図書館の資料の充実
- (2) 興風図書館の保存機能の充実
- (3) 図書館ボランティアとの連携
- (4) インターネット利用した予約サービスの充実

### ③ 事業計画

区分	事業名	対象・人数	開設時期
刊行物	「図書館だより」の発行	全戸配布	年2回
	「よんでみよう」の発行	児童・幼児	3月
集会事業	文学散歩	一般市民	年2回
	おはなしボランティア研修会	一般市民	年4回
	図書館講座	一般市民	未定
	おはなし会	児童・幼児	週9～10回
	図書館リサイクル市	一般市民	3月
	各種資料展示	一般市民	随時
	ブックスタート	3ヶ月健診対象の乳児及び保護者	月3回
	ブックスタートボランティア研修会	ボランティアを希望する市民	未定
	図書館ボランティア	ボランティア会員	随時

### (3) 組織・職員

#### ① 組織図



#### ② 職員

	職員	
		司書有資格者
興風図書館	16	11
南図書館 (指定管理者)	11	9
北図書館 (指定管理者)	10	7
せきやど図書館 (指定管理者)	15	11
計	52	38

## 2. 施 設

### (1) 興風図書館

- ・ 所在地 野田市中野台168番地の1 (櫛のホール1・2階)  
TEL 7123-7611 FAX 7123-0844
- ・ 構造 鉄筋コンクリート
- ・ 床面積 3,003.21m<sup>2</sup>
  - 地階 - 閉架書庫、貴重書庫
  - 1階 - 新聞雑誌コーナー、一般図書コーナー、こどものへや、対面朗読室
  - 2階 - 視聴覚コーナー、ヤングアダルトコーナー、郷土資料コーナー、レファレンスコーナー、事務室、第1・第2会議室

### (2) 南図書館

- ・ 所在地 野田市山崎2008番地 (南コミュニケーションセンター1階)  
TEL 7125-7981 FAX 7125-7983
- ・ 構造 鉄筋コンクリート
- ・ 床面積 765.79m<sup>2</sup>

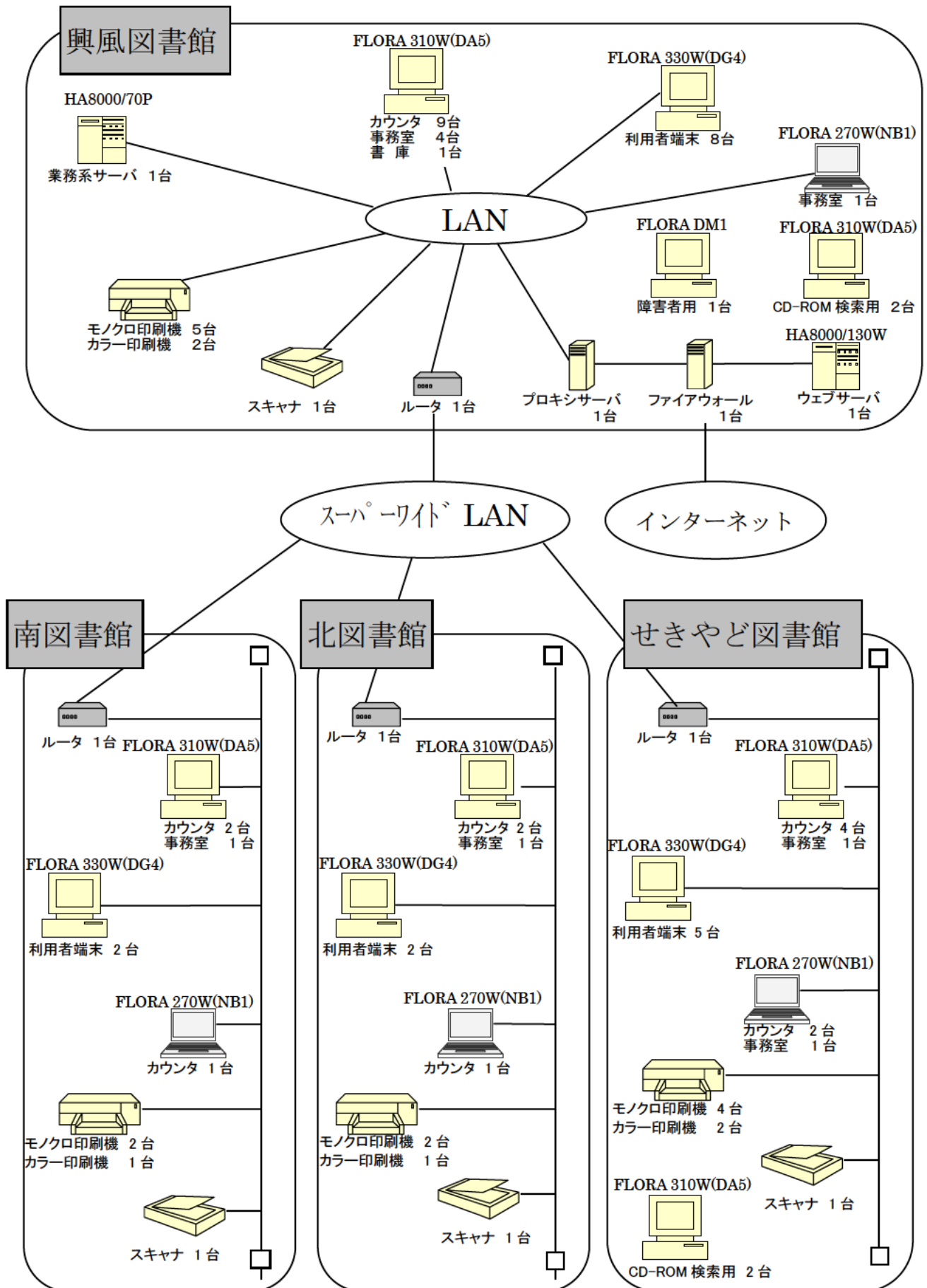
### (3) 北図書館

- ・ 所在地 野田市春日町16番地の1 (北コミュニケーションセンター2階)  
TEL 7129-8811 FAX 7129-8812
- ・ 構造 鉄筋コンクリート
- ・ 床面積 748.01m<sup>2</sup>

### (4) せきやど図書館

- ・ 所在地 野田市東宝珠花237番地1 (いちいのホール2・3階)  
TEL 7198-4946 FAX 7198-5002
- ・ 構造 鉄筋コンクリート
- ・ 床面積 1,664.49m<sup>2</sup>
  - 2階 - 新聞雑誌コーナー、一般図書コーナー、ヤングアダルトコーナー、こどものへや
  - 3階 - 視聴覚コーナー、郷土資料コーナー、レファレンスコーナー1・2、関根名人記念将棋関連資料コーナー、事務室

(5) 電算システム



### 3. 利 用 案 内

○ 開館時間 午前9時～午後7時（日曜日・祝日は午後5時まで）

○ 休館日

興風図書館	南・北・せきやど図書館
月曜日（祝日は開館）	火曜日（祝日は開館）
年末、年始（12月29日～1月3日） 資料特別整理日（10日以内）	

○ 図書貸出・返却

- ・ 貸出カード ー館外利用申込の方に、一人一枚発行  
(図書館カード) 興風、南、北、せきやど図書館に共通
- ・ 貸出期間及び冊数等

資料の種類	貸出期間	貸出冊数等
図書・雑誌	2週間	制限なし
コミック誌	1週間	5冊以内
コンパクトディスク	1週間	2点以内
ビデオテープ・DVD	1週間	どちらか1点

- ・ 返却図書 ー貸出館に限らず、市内各館に返却可能

○ 予約サービス

- ・ 貸出中の図書 ー返却を待って申込者に連絡
- ・ 非所蔵の図書 ー購入または市外の図書館から借用して提供

○ 複写サービス

- ・ 複写資料 ー図書館所蔵資料（著作権法の範囲）
- ・ 料金 ーモノクロ：10円／1枚  
カラー：A3サイズ80円／1枚  
A4、B4、B5サイズ50円／1枚

○ 宅送サービス

- ・ 対象者 ー身体の障害などで、来館利用が困難な方
- ・ 利用申込 ー興風図書館  
TEL 7123-7611  
FAX 7123-0844
- ・ 貸出・返却 ー職員が利用者宅を訪問、利用資料を貸出・返却
- ・ 貸出資料 ー図書館の資料の他、関係機関の点字図書や録音資料も借用して提供

○ ホームページアドレス

- ・ 図書館ホームページアドレス <http://www.library-noda.jp/>
- ・ 携帯電話からの検索用アドレス <http://www.library-noda.jp/mobile/>



## 4. 予 算

・平成20年度当初予算

単位；千円

科目（節）	本年度 当初予算	前 年 度		比較増減	内 容
		当初予算	補正後		
報酬	260	312	—	△52	図書館協議会委員報酬
給料	62,846	66,138	—	△3,292	一般職員16名
職員手当等	37,925	41,226	—	△3,301	
共済費	13,924	13,805	—	119	
賃金	2,249	2,578	—	△329	臨時職員
報償費	290	290	—	0	講座等講師謝礼
旅費	283	350	—	△67	普通旅費
需用費	11,051	10,949	—	102	消耗品費、燃料費等
役務費	1,855	1,824	—	31	通信運搬費、手数料等
委託料	89,863	90,093	—	△230	指定管理料、新刊全件マ ーク作成等
使用料及び賃借料	30,378	30,408	—	△30	電算機使用料、複写機使 用料等
備品購入費	35,159	35,000		159	図書、視聴覚資料等
負担金補助及び交付金	127	147	—	△20	各種負担金
公課費	43	26	—	17	自動車重量税
合 計	286,253	293,146		△6,893	

5. 資 料

(1) 受 入 図 書 数

—平成19年度—(年度内増減)

単位；冊

区分		館	興 風	南	北	せきやど	合 計
受 入	購入	一 般	5,290	3,491	3,540	3,894	16,215
		児 童	826	534	505	1,023	2,888
		小 計	6,116	4,025	4,045	4,917	19,103
	無償	一 般 (移管)	3,069 (2,778)	201 (0)	192 (0)	409 (1)	3,871 (2,779)
		児 童 (移管)	77 (18)	15 (0)	31 (0)	34 (1)	157 (19)
		小 計 (移管)	3,146 (2,796)	216 (0)	223 (0)	443 (2)	4,028 (2,798)
	合計	一 般 (郷土資料)	8,359 (872)	3,692 (156)	3,732 (49)	4,303 (263)	20,086 (1,340)
		児 童	903	549	536	1,057	3,045
		小 計	9,262	4,241	4,268	5,360	23,131
	除 籍	一 般	1,100	2,416	1,754	6	5,276
児 童		1,730	194	17	11	1,952	
計		2,830	2,610	1,771	17	7,228	
年 度 未 数	一 般 (郷土資料)	255,715 (20,452)	55,860 (2,917)	58,524 (2,725)	38,496 (3,676)	408,595 (29,770)	
	児 童	35,477	14,872	13,419	10,222	73,990	
	計	291,192	70,732	71,943	48,718	482,585	

## (2) 分類別蔵書数 (平成20年3月31日現在)

単位；冊

区分		興風		南		北		せきやど		合計	
		区分別	計	区分別	計	区分別	計	区分別	計	区分別	計
総記	一般	15,125	15,592	2,875	3,128	2,144	2,389	1,307	1,410	21,451	22,519
	うち郷土資料	2,669		511		485		118		3,783	
	児童	467		253		245		103		1,068	
哲学・思想	一般	10,798	10,963	1,984	2,088	1,930	1,988	1,400	1,440	16,112	16,479
	うち郷土資料	328		21		20		11		380	
	児童	165		104		58		40		367	
歴史・地理	一般	28,466	30,234	5,345	6,094	5,451	6,041	3,488	3,955	42,750	46,324
	うち郷土資料	5,523		665		532		564		7,284	
	児童	1,768		749		590		467		3,574	
社会科学	一般	44,330	45,989	8,172	9,022	8,953	9,579	4,823	5,502	66,278	70,092
	うち郷土資料	5,832		1,024		1,002		546		8,404	
	児童	1,659		850		626		679		3,814	
自然科学	一般	15,509	19,793	3,854	5,533	3,957	5,630	2,637	3,636	25,957	34,592
	うち郷土資料	865		93		98		56		1,112	
	児童	4,284		1,679		1,673		999		8,635	
工学・技術	一般	16,996	18,170	4,520	5,072	5,340	5,869	3,613	4,076	30,469	33,187
	うち郷土資料	1,315		168		174		125		1,782	
	児童	1,174		552		529		463		2,718	
産業	一般	7,886	8,513	1,808	2,164	2,197	2,481	1,383	1,737	13,274	14,895
	うち郷土資料	1,370		100		93		96		1,659	
	児童	627		356		284		354		1,621	
芸術・体育	一般	27,064	28,778	4,349	5,090	5,166	5,793	5,122	5,694	41,701	45,355
	うち郷土資料	907		122		134		2,020		3,183	
	児童	1,714		741		627		572		3,654	
語学	一般	4,080	4,388	1,173	1,348	999	1,137	992	1,105	7,244	7,978
	うち郷土資料	41		6		4		5		56	
	児童	308		175		138		113		734	
文学	一般	85,461	96,746	21,780	26,280	22,387	26,311	13,731	16,374	143,359	165,711
	うち郷土資料	1,602		207		183		135		2,127	
	児童	11,285		4,500		3,924		2,643		22,352	
絵本	児童	11,571	11,571	4,622	4,622	4,482	4,482	3,591	3,591	24,266	24,266
紙芝居	児童	455	455	291	291	243	243	198	198	1,187	1,187
計	一般	255,715	291,192	55,860	70,732	58,524	71,943	38,496	48,718	408,595	482,585
	うち郷土資料	20,452		2,917		2,725		3,676		29,770	
	児童	35,477		14,872		13,419		10,222		73,990	

## (3) 雑誌・新聞一覧 (平成20年6月現在)

## ① 購入雑誌

誌名		購入館				誌名		購入館			
		興風	南	北	せきやど			興風	南	北	せきやど
ア	I/O	○				エ	演劇界	○			
	AERA	○		○	○	オ	おおきなポケット	○			
	アサヒカメラ	○					大相撲		○		
	明日の友			○			Oggi	○			
	アスキー ドット PC				○		男の隠れ家			○	
	新しい住まいの設計	○	○	○			OZ MAGAZINE	○			
	ADLIB		○				オール投資				○
	アニファ		○				オール読物	○	○	○	○
	アニメディア	○					おはよう奥さん				○
	アニメージュ			○			オレンジページ	○	○		○
	ARENA 37℃	○					音楽と人	○			
	ALBATROSS・VIEW		○			音楽の友		○		○	
	あるじゃん			○	○	カ	Car MAGAZINE				○
	anan	○	○		○		会社四季報	○		○	○
イ	いきいき	○					会社四季報未上場会社版		○		
	囲碁		○				かがくのとも	○	○	○	○
	一個人	○			○		岳人				○
	一枚の絵			○			家族でおでかけ			○	
	田舎暮らしの本	○	○				活字倶楽部	○			
	ENGLISH JOURNAL	○	○	○		学校図書館	○				
ウ	25ans	○				家庭画報	○	○	○		
	With	○		○	○	ガルヴィ				○	
	VOCE	○				Cawaii!				○	
	潮	○				キ	季刊 銀花	○		○	
	美しいキモノ	○					季刊 日経会社情報		○		
エ	AV REVIEW				○		キネマ旬報	○	○	○	
	栄養と料理	○	○	○			CAPA	○			
	SFマガジン	○			○		Can Cam				○
	Esquire 日本版			○			CUTiE	○			
	ESSE	○		○			教育委員会月報	○			
	edu	○				今日から悠々	○				
	NHK囲碁講座			○	○	近代盆栽				○	
	NHKおかあさんといっしょ		○			金融ビジネス	○				
	NHK今日の健康	○			○	ク	Ku:nel	○			
	NHKきょうの料理	○	○	○	○		GOODリフォーム		○		
	NHK趣味の園芸	○	○	○	○		暮しと健康		○	○	
	NHK将棋講座			○	○		暮らしの手帖	○	○	○	○
	NHKおしゃれ工房	○	○	○	○		CLASSY	○	○		
NHK食彩浪漫			○		Grazia		○				
NHKすくすく子育て			○	○	CREA					○	
MJ無線と実験	○				クロワッサン		○	○	○		
ELLE JAPON		○			群像	○	○		○		
園芸ガイド		○	○		ケ	芸術新潮	○	○	○		

誌名		購入館			
		興風	南	北	せきやど
ケ	蛭雪時代			○	
	毛糸だま	○		○	
	経済セミナー		○		
	G a i n e r	○		○	
	月刊アスキー	○			
	月刊歌謡曲	○			
	月刊クーヨン				○
	月刊ぐるっと千葉			○	○
	月刊碁ワールド	○			
	月刊国民生活	○			
	月刊自家用車		○		
	月刊消費者	○			
	月刊女性情報	○			
	月刊スティグマ	○			○
	月刊宝島				○
	月刊ニュースがわかる	○	○	○	
	月刊へら鮎			○	
	健康		○		○
現代	○				
現代農業			○		
現代の図書館	○	○	○	○	
コ	航空ファン	○			
	公募ガイド	○			
	広告批評	○			
	C o m o	○			
	国文学 解釈と教材の研究		○		
	国文学解釈と鑑賞	○			
	Cotton & paint	○			
	C o t t o n T i m e				○
	子供の科学	○	○	○	
	こどもとしょかん	○	○		
	こどものとも	○	○	○	○
	こどものとも (年少版)	○	○	○	○
	こどものとも (年中版)	○	○	○	○
	こどものとも (0.1.2)	○	○		○
	こどもブティック	○	○	○	
	G o l f C l a s s i c				○
	G O L F D I G E S T	○		○	
	G O N K A K U				○
サ	S a i t a				○
	S A P I O	○			○
	C Y C L E S P O R T S	○		○	
	Z A I T E N	○			
	The S n e a k e r	○			
	The 21			○	
	ザ・マイカー				○
	サライ			○	
	サンキュ!		○		○

誌名		購入館			
		興風	南	北	せきやど
サ	サンデー毎日	○	○	○	○
	散歩の達人	○	○		
シ	J J	○	○		
	J T B 時刻表	○		○	○
	J トレイン				○
	C G	○			
	思想	○			
	Z I P P E R	○			
	児童心理		○		
	シナリオ	○			
	s h a k i t t	○			
	じゃらん				○
	週刊朝日	○	○	○	○
	週刊エコノミスト	○	○	○	○
	週刊金曜日				○
	週刊現代	○			
	週刊ポスト		○		
	週刊サッカーダイジェスト			○	○
	週刊サッカーマガジン	○	○		
	週刊新潮	○	○	○	○
	週刊SPA!	○	○		○
	週刊ダイヤモンド	○			○
	週刊東洋経済		○		
	週刊文春	○	○	○	○
	週刊ファミ通	○			
	週刊ベースボール	○	○		
	C h o u C h o u				○
	自遊人				○
	J U N O N	○			○
ジュリスト	○	○			
S P U R	○				
将棋世界	○				
小説現代	○	○	○	○	
小説新潮	○	○	○	○	
小説推理	○				
小説すばる		○	○		
小説NON	○			○	
諸君!	○	○	○		
新潮	○		○	○	
新潮45	○	○		○	
新ハイキング			○		
人権と部落問題	○				
人民中国	○				
ス	S W I T C H			○	
	S w i n g J o u r n a l	○			
	数学セミナー	○			
	スキーグラフィック	○			
	スキージャーナル		○	○	

誌名		購入館				誌名		購入館				
		興風	南	北	せきやど			興風	南	北	せきやど	
ス	スクリーン style すてきな奥さん STORY ステレオ すばる Sports Graphic Number Sportiva Smart スマッシュ 相撲	○			○		テ	鉄道ファン Tennis classic break テニスジャーナル 天然生活 天文ガイド	○		○	
セ	SAY 正論 世界 SEDA セブンティーン	○			○		ト	Tokyo Walker 東京カレンダー ドゥーパ! 特選街 DOG FAN 図書館界 図書館雑誌	○		○	○
ソ	So-en 壮快	○			○		ナ	NAVI ナショナルジオグラフィック日本版	○		○	
タ	TIME DIME たくさんのふしぎ ダ・ヴィンチ Tarzan 卓球王国 旅 旅と鉄道 旅の手帖 たまごクラブ たまひよっこクラブ 短歌 短歌研究 DUNK SHOOT ダンスビュー ダンスファン DANCYU		○	○			ニ	日経Woman 日経エンタテインメント 日経おとなのOFF 日経キッズプラス 日経キャリアマガジン 日経サイエンス 日経トレンディ 日経PC21 日経PCビギナーズ 日経ビジネス 日経ヘルス 日経ベンチャー 日経マネー 日本カメラ Newsweek Newsweek日本版 New type Newton	○	○		
チ	ちいさなかがくのとも 千葉教育 中央公論 Chiba Walker	○			○		ネ	ネイルMAX ネットワークビジネス	○		○	
ツ	創 つり情報 つり人	○			○		ノ	non・no	○	○	○	
テ	DISNEY FAN DVDで一た デジキャパ! 鉄道ジャーナル 鉄道ピクトリアル	○			○		ハ	BURN! 俳句 BAILA PATi-PATi パッチワーク通信 はつらつ元気 Hanako papyrus ぱふ 花時間 母の友	○		○	○
							ヒ	ぴあ			○	○

誌名	購入館			
	興風	南	北	せきやど
ヒ	PHPほんとうの時代	○		○
	bea's Up		○	○
	BE-PAL		○	
	美術手帖 BT	○		
	BISES	○	○	
	ビデオSALON	○	○	○
	美術の窓		○	○
	BIG tomorrow	○		○
	ひよこクラブ		○	○
フ	FINE	○		
	FINEBOYS	○		○
	Family Walker		○	
	FYTTE	○		
	フォーブス日本版		○	
	フォトテクニックデジタル		○	
	婦人画報	○	○	○
	婦人公論	○	○	○
	婦人之友	○	○	○
	FRIDAY		○	
	部落解放	○		
	FRAU		○	
	プラスワンリビング	○	○	
	FLIX			○
	BRUTUS	○		
	プレジデント	○	○	○
	プレジデントFamily		○	
	Pre-mo		○	○
	BRIO		○	
	フローリスト	○		
	文学	○		
	文学界	○	○	
	文藝	○		
	文藝春秋	○	○	○
へ	Bage1			○
	ベストカー	○		
	別冊ジュリスト	○		
	別冊文藝春秋	○		
	別冊MOTOR CYCLIST		○	
	Baby-mo	○	○	
	VERY			○
ホ	Voice	○		○
	Body+	○		
	ホームヘルプ		○	
	POPEYE		○	
マ	Mart			○
	マネージャパン		○	

誌名	購入館			
	興風	南	北	せきやど
マ	marie claire		○	
ミ	Miss		○	
	Mr. Bike	○		
	MISTY			○
	ミステリマガジン			○
	ミセス	○	○	○
	ミセスのスタイルブック	○	○	○
	mina	○		
	mini	○		
	Myojo	○		
	みんなのうた		○	
	みんなの図書館	○		
ム	ムー	○		○
メ	MEN'S CLUB	○	○	○
	メンズノンノ	○	○	
モ	MOE	○	○	
	MORE	○	○	○
	文字の大きな時刻表		○	
	MOTOR MAGAZINE	○		
	モダンリビング	○	○	
	モノ・マガジン		○	○
ヤ	やさしい畑			○
	山と溪谷	○		
	YMM. Player	○		
ユ	ゆうゆう	○		
	ゆほびか	○		
ヨ	YOMIURI PC	○	○	
	読売ウイークリー	○	○	○
ラ	駱駝			○
	ラピタ		○	
	ランナーズ	○		
リ	LEE	○	○	○
	旅行読売		○	
レ	Ray	○		
	LEON	○		
	歴史街道		○	○
	歴史読本	○	○	○
	レコード芸術	○		
	レタスクラブ		○	○
	レディブティック		○	○
ロ	rockin'on	○		
	ロードショー		○	
ワ	私のカントリー		○	

購入雑誌数

興風図書館	220誌
南図書館	122誌
北図書館	126誌
せきやど図書館	129誌



② 購入新聞

新聞名	購入館			
	興風	南	北	せきやど
朝日新聞	○	○	○	○
産経新聞	○	○	○	○
東京新聞	○			○
日本経済新聞	○	○	○	○
毎日新聞	○	○	○	○
読売新聞	○	○	○	○
千葉日報	○	○	○	○
日刊工業新聞	○			
日経産業新聞	○			
日経流通新聞	○			
日本農業新聞				○
朝日小学生新聞		○	○	
THE JAPAN TIMES	○			○
サンケイスポーツ	○			
スポーツニッポン			○	○
デイリースポーツ	○			
東京中日スポーツ	○			
日刊スポーツ	○	○		
報知新聞	○			
日経ヴェリタス	○			

(4) 視聴覚資料

	興風	せきやど	合計
CD	9,258 タイトル	4,178 タイトル	13,436 タイトル
ビデオテープ	2,802 タイトル	1,668 タイトル	4,470 タイトル
CD-ROM	81 タイトル	18 タイトル	99 タイトル
DVD	66 タイトル	298 タイトル	364 タイトル

(5) ハンディキャップサービス資料

	興風
録音図書	342 タイトル
点字図書	63 タイトル

## 6. 活 動 状 況

### (1) 事業実施状況 —平成19年度—

単位；人

実施日	事業名	参加者
4月22日	としょかん子どもまつり 子ども読書の日(4月23日)を記念し、全館において子どもの読書推進のためのイベントを実施しました。(図書館クイズ、しおり配布、科学工作等)	興風 374 南 129 北 130 せきやど 181
5月29日	文学散歩(野田市読書会連絡協議会) 日光東照宮美術館・輪王寺逍遙園宝物殿を見学。(栃木県日光市)	31
7月22日 7月14日 ～8月31日 7月23日 ～8月31日	夏休み!読書クラブ(夏休みおすすめ図書紹介) 対象 小学生 夏休み!読書クラブ(ひとことカード募集・おすすめ図書リストの中から気に入った本を紹介してもらいました。) 夏休み読書スタンプラリー(南・北・せきやど図書館実施)	16 123 南 566 北 677 せきやど 602
8月1日 8月2日	夏休み!科学で工作 講師 岡田 晃次 対象 小学校低学年 対象 小学校高学年	21 20
10月26日	文学散歩(野田市読書会連絡協議会) 富岡製糸場・富岡市立美術館を見学。(群馬県富岡市)	29
11月27日 ～ 12月25日	わが家のお気に入り絵本募集	191
11月22日 1月24日 2月3日 3月5日	おはなしボランティアステップアップ研修会 講師 秋葉 恵子 図書館で活動中のおはなしボランティアを対象に、ストーリーテリング、読み聞かせの実技研修を行いました。(図書館会議室)	25 24 15 20
11月30日 12月13日	図書館ボランティア講座 第1回「今後の図書館の在り方とボランティアの役割」 講師 川村学園女子大学教授 齋藤 哲瑯 第2回「図書の簡単な補修方法について」 講師 鈴木 京子 (図書館会議室)	27 25
3月1日	図書館リサイクル市 図書館で除籍した雑誌等を市民に無償で配付することによって資料の有効活用を図りました。(図書館会議室)	177
3月21日	図書館講座「絵本用製本講習会」 講師 高尾 齊 (図書館会議室)	24
◎展示事業	3月13日～4月22日 色紙展「野田市を訪れた著名人」 7月15日～9月2日 野田市報1000号のあゆみ展 (興風図書館・秘書広報課共催)	— — —
◎おはなし会等	毎週水曜日 えほんの会・すてっぷ1 (興風図書館) 毎週土曜日 えほんの会・すてっぷ2 (興風図書館) 毎週土曜日 本とおはなしの会 (興風図書館) 毎週日曜日 不思議の国のおはなし会 (興風図書館) 第1日曜日 科学あそび教室 (興風図書館) 毎週土曜日 えほんのじかん (南図書館) 毎週土曜日 えほんとおはなしのじかん (南図書館) 毎週水曜日、 第2・月末土曜日 本とおはなしの会 (北図書館) 毎週日曜日 にじのおはなし会 (せきやど図書館)	543 288 248 273 117 410 396 417 361

ブックスタート事業

区分 \ 会場	保健センター	関宿保健センター	合 計
実施回数	24 回	12 回	36 回
対 象 者	995 人	212 人	1,207 人
配布セット	982 セット	210 セット	1,192 セット
職 員	86 人	36 人	122 人
ボランティア	150 人	46 人	196 人

(2) 利用登録 (平成20年3月31日現在)

単位 ; 人

区分 \ 館	興 風	南	北	せきやど	合 計	
年	－ 6	345	173	198	232	948
	7－12	2,437	1,030	1,158	981	5,606
	13－15	1,672	649	703	593	3,617
	16－18	1,321	695	538	407	2,961
	19－22	1,596	924	749	373	3,642
	23－29	2,984	1,537	1,353	483	6,357
	30－39	4,317	1,544	1,961	902	8,724
	40－49	2,852	1,278	1,203	622	5,955
	50－59	3,220	1,310	1,228	818	6,576
	60－	4,507	1,718	2,043	770	9,038
地 区	中 央	9,541	293	268	38	10,140
	東 部	4,885	698	145	24	5,752
	南 部	3,606	7,288	100	35	11,029
	北 部	2,069	78	6,515	95	8,757
	川 間	835	27	3,182	135	4,179
	福 田	1,444	2,134	17	10	3,605
	関 宿	1,513	48	788	5,717	8,066
	市 外	1,358	292	119	127	1,896
合 計	25,251	10,858	11,134	6,181	53,424	

## (3) 貸出統計 (平成20年3月31日現在)

①月別

単位；点

月	区分	館	興風	南	北	せきやど	合計
4	一般		26,266	11,599	12,890	6,084	56,839
	児童		5,532	2,815	3,427	2,208	13,982
	視聴覚資料		3,994	173	183	2,413	6,763
	計		35,792	14,587	16,500	10,705	77,584
5	一般		26,603	11,598	13,333	6,055	57,589
	児童		5,457	2,624	3,005	2,061	13,147
	視聴覚資料		4,004	194	204	2,199	6,601
	計		36,064	14,416	16,542	10,315	77,337
6	一般		26,490	11,975	13,194	6,032	57,691
	児童		6,424	3,268	3,401	2,324	15,417
	視聴覚資料		3,842	194	184	2,107	6,327
	計		36,756	15,437	16,779	10,463	79,435
7	一般		28,062	12,437	13,577	6,589	60,665
	児童		7,368	4,112	4,199	3,166	18,845
	視聴覚資料		4,074	182	185	2,270	6,711
	計		39,504	16,731	17,961	12,025	86,221
8	一般		28,824	12,725	14,654	7,269	63,472
	児童		8,606	5,467	6,185	5,060	25,318
	視聴覚資料		3,979	194	195	2,242	6,610
	計		41,409	18,386	21,034	14,571	95,400
9	一般		27,865	12,540	13,500	6,563	60,468
	児童		6,555	3,325	3,477	2,660	16,017
	視聴覚資料		3,694	202	251	2,259	6,406
	計		38,114	16,067	17,228	11,482	82,891
10	一般		26,244	12,526	12,932	6,695	58,397
	児童		6,139	3,003	3,025	2,114	14,281
	視聴覚資料		3,754	175	238	2,207	6,374
	計		36,137	15,704	16,195	11,016	79,052
11	一般		25,518	12,038	12,599	6,680	56,835
	児童		5,918	2,936	3,271	2,270	14,395
	視聴覚資料		3,608	165	202	2,130	6,105
	計		35,044	15,139	16,072	11,080	77,335
12	一般		25,585	11,802	12,945	6,021	56,353
	児童		5,659	2,986	3,277	2,188	14,110
	視聴覚資料		3,553	205	191	2,223	6,172
	計		34,797	14,993	16,413	10,432	76,635
1	一般		26,509	11,960	13,559	6,339	58,367
	児童		5,859	2,927	3,383	2,292	14,461
	視聴覚資料		3,593	173	226	2,404	6,396
	計		35,961	15,060	17,168	11,035	79,224
2	一般		24,037	11,007	12,190	6,008	53,242
	児童		5,328	2,642	2,845	1,808	12,623
	視聴覚資料		3,345	145	220	2,137	5,847
	計		32,710	13,794	15,255	9,953	71,712
3	一般		28,000	13,606	14,810	6,964	63,380
	児童		6,294	3,317	3,794	2,424	15,829
	視聴覚資料		3,907	232	310	2,638	7,087
	計		38,201	17,155	18,914	12,026	86,296
計	一般		320,003	145,813	160,183	77,299	703,298
	児童		75,139	39,422	43,289	30,575	188,425
	視聴覚資料		45,347	2,234	2,589	27,229	77,399
	計		440,489	187,469	206,061	135,103	969,122

## ②利用者別

単位；点

区分 \ 館		興 風	南	北	せきやど	合 計
年 令	－ 6	16,084	7,404	8,725	8,074	40,287
	7－12	45,681	14,518	16,713	14,771	91,683
	13－15	16,269	2,836	2,465	4,421	25,991
	16－18	10,837	2,312	2,786	3,401	19,336
	19－22	20,717	4,733	4,737	6,286	36,473
	23－29	37,217	10,982	13,794	10,767	72,760
	30－39	94,634	33,696	46,217	26,250	200,797
	40－49	63,592	28,384	21,329	18,549	131,854
	50－59	58,083	35,220	32,694	22,003	148,000
	60－	77,375	47,384	56,601	20,581	201,941
地 区	中 央	185,782	6,468	7,767	4,180	204,197
	東 部	73,636	14,573	4,374	3,740	96,323
	南 部	76,900	121,511	2,487	2,121	203,019
	北 部	38,745	1,096	126,058	7,400	173,299
	川 間	16,367	787	56,280	6,505	79,939
	福 田	19,981	37,602	636	1,634	59,853
	関 宿	9,971	399	6,033	105,616	122,019
	市 外	19,107	5,033	2,426	3,907	30,473
合 計		440,489	187,469	206,061	135,103	969,122

## (4) 予約サービス

単位 ; 件

区分 \ 館		興 風	南	北	せきやど	合 計
件 数		31,092	26,028	25,292	11,583	93,995
受付状況	所 蔵	28,099	24,397	23,820	11,050	87,366
	非所蔵	2,993	1,631	1,472	533	6,629
処理状況 (非所蔵分)	購 入	1,316	674	762	257	3,009
	借用 他	1,655	867	675	255	3,452
	提供不可	22	90	35	21	168

## (5) ハンディキャップサービス

登録者 30 人

録音図書の貸出 (来館) 204 タイトル 799 巻

録音図書の貸出 (宅送) 15 タイトル 26 巻

図書の貸出 (宅送) 833 冊

CDの貸出 (宅送) 42 点

ビデオテープの貸出 (宅送) 3 点

対面朗読室の貸出 10 回 35 人

## (6) 視聴覚ブースの利用状況

区分 \ 館	興 風	せきやど	合 計
利用回数	4,334 回	3,184 回	7,518 回
利用者数	5,908 人	4,756 人	10,664 人

# 野田市立図書館概要

平成20年度

平成20年7月1日発行

編集／発行 野田市立興風図書館  
野田市中野台168番地の1  
TEL 04-7123-7611  
FAX 04-7123-0844