

野田市立図書館概要

平成25年度

野田市立興風図書館

野田市立南図書館

野田市立北図書館

野田市立せきやど図書館

目 次

1. 図書館の概要	P 1
(1) 沿革	1
(2) 図書館刊行物	2
(3) 図書館運営基本方針と具体的施策	2
(4) 組織・職員	3
(5) 施設の概要	4
(6) 利用案内	5
(7) 電算システム	6
2. 予算	P 7
3. 資料 (前年度報告)	P 8
(1) 受入図書数	8
(2) 分類別蔵書数	9
(3) 視聴覚資料数	10
(4) ハンディキャップサービス資料数	10
(5) 雑誌・新聞一覧 (今年度購入分)	10～15
4. 活動・利用状況 (前年度報告)	P 16
(1) 事業実施状況	16
(2) 開館日数	17
(3) 利用登録数	17
(4) 貸出統計	18～19
(5) 団体利用登録・貸出数	20
(6) レファレンスサービス	20
(7) 予約サービス	20
(8) ハンディキャップサービス	20
(9) 視聴覚ブース利用状況	20

1. 図書館の概要

(1) 沿革

大正10年	6月	野田戊申会簡易図書館が開館
12年	5月	戊申会簡易図書館、野田町に移管され野田町立図書館と改称
昭和4年	11月	野田町立図書館、財団法人興風会に移管され興風会館内に移転、財団法人興風会図書館と改称
16年	10月	興風会図書館舎竣工、移転
51年	3月	野田市社会教育委員会議、「市立図書館の基本構想」について野田市教育委員会に答申
	12月	野田文協、市議会に「市立図書館の早期建設」を請願
53年	8月	野田市移動図書館「そよかぜ号」、野田市中央公民館内に事務室を置き、18ステーションの巡回を開始
54年	4月	財団法人興風会図書館、野田市に移管され野田市立興風図書館と改称
56年	7月	宅送サービス開始 興風図書館内に行政資料コーナー設置
58年	4月	移動図書館での貸出冊数を、一家族5冊から7冊に変更 小学1年生に図書館バック（図書貸出・返却用）配布
59年	11月	野田市立図書館協議会、「図書館整備に関する諸施策」について答申
60年	7月	電算システム稼働開始
平成元年	5月	南図書館（南コミュニティセンター内）開館、業務を開始
2年	4月	北図書館（北コミュニティセンター内）開館、業務を開始
3年	2月	移動図書館車「そよかぜ号」更新
5年	11月	千葉県教育委員会教育功労賞（社会教育・団体の部）受賞
6年	4月	新電算システム導入（利用者端末－タッチパネル式）
	12月	野田市庁舎跡地利用新設図書館整備検討委員会設置
8年	3月	「明日の図書館サービスをめざして」刊行
9年	5月	旧庁舎跡地利用複合施設の愛称が「櫨のホール」と決定
10年	10月	興風図書館が複合施設「櫨のホール」内に開館 新たに視聴覚資料、コミックの貸出を開始
16年	4月	せきやど図書館（いちいのホール内）開館、業務を開始 ブックスタート事業を開始
	12月	移動図書館運行廃止
17年	1月	ホームページ開設、インターネットによる蔵書検索・予約開始
18年	3月	「野田市子どもの読書活動推進計画」策定
	4月	せきやど図書館指定管理者制度導入（指定期間3年）
19年	4月	南・北図書館及び南・北コミュニティ会館の一体的管理による指定管理者制度導入（指定期間5年）
20年	4月	図書館ボランティア発足
21年	3月	一年間（平成20年度）の貸出点数が初めて100万点を突破
	4月	せきやど図書館及び関宿コミュニティ会館の一体的管理による指定管理者制度再導入（指定期間5年）
24年	4月	南・北図書館及び南・北コミュニティ会館指定管理者制度再導入（指定期間5年）
	10月	雑誌スポンサー制度導入

(2) 図書館刊行物

- ・「野田の史跡を訪ねて」 (昭和62年3月刊行)
- ・「続野田の史跡を訪ねて」 (平成元年3月刊行)

(3) 図書館運営基本方針と具体的施策 (平成25年度)

① 基本方針

生涯にわたる学習意欲の高まりに対応するために、図書館機能の充実を図り、資料の提供、検索システムの拡充等、資料・情報提供機能の充実に努める。また、図書館講座やブックスタート事業等の読書普及活動を実施し、多くの市民の図書館利用を促進する。

② 具体的施策

(1) 図書館資料及び設備の充実

- ・ 図書及び視聴覚資料
- ・ 南コミュニティセンターの空調設備修繕
- ・ 北図書館の空調設備修繕

(2) インターネットを利用した予約サービスの充実

(3) 読書普及活動の実施

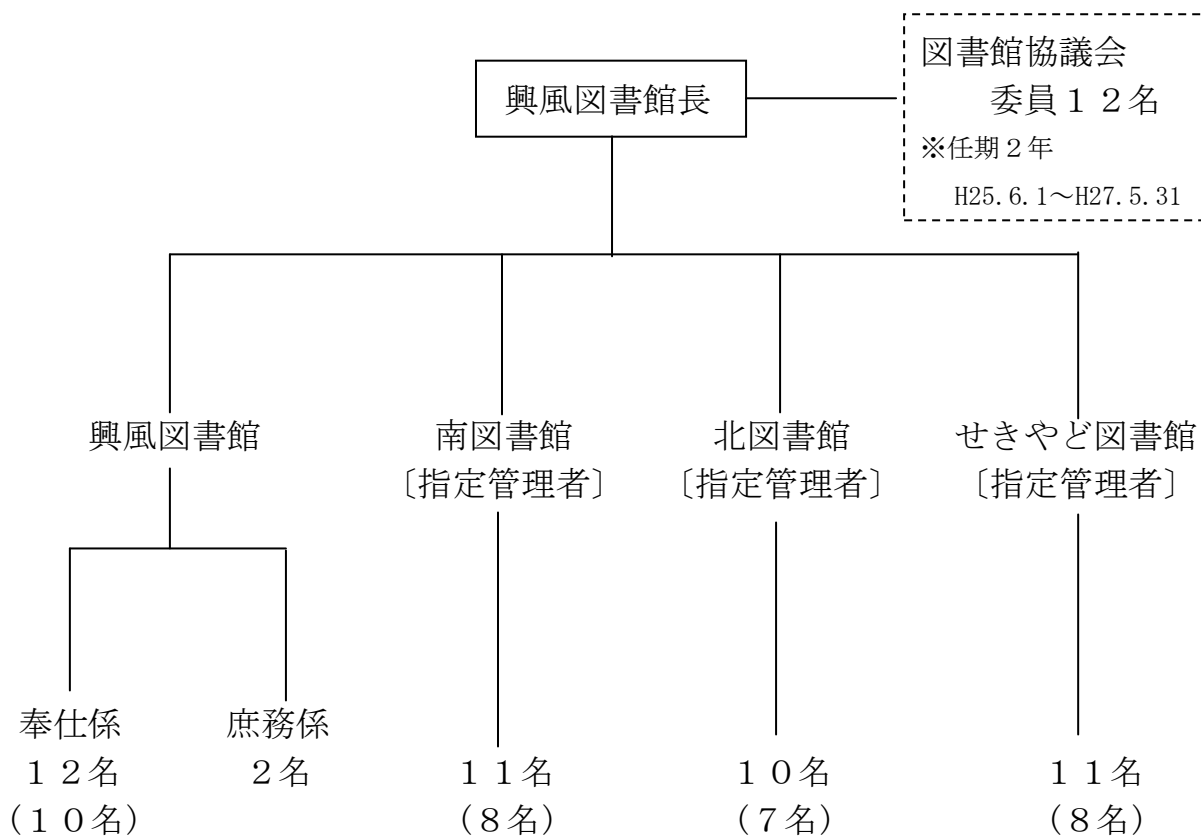
(4) 民間活力を活かした図書館サービスの充実

- ・ せきやど図書館及び関宿コミュニティ会館の指定管理者更新準備
- ・ 雑誌スポンサー制度の推進

③ 事業計画

- | | |
|----------------------------------|-------|
| ・ 図書館子どもまつり | 4月 |
| ・ ブックスタート | 月3回 |
| ・ おはなし会 | 週8～9回 |
| ・ 科学あそび教室 | 月1回 |
| ・ おはなしボランティア研修会 | 4回 |
| ・ 各種資料展示 | 随時 |
| ・ 図書リサイクル | 随時 |
| ・ 図書館リサイクル市 | 2月 |
| ・ 図書館ボランティア活動
(図書館ボランティア会員対象) | 随時 |
| ・ 図書館講座 | 未定 |
| ・ 【刊行物】 図書館だよりの発行 | 年2回 |

(4) 組織・職員



※()内は司書有資格者数
(司書補含まず)

平成25年4月1日現在

(5) 施設の概要

《 興風図書館 》

- ・ 所在地… 野田市中野台168番地の1 (櫛のホール1・2階)
TEL 04-7123-7611 FAX 04-7123-0844
- ・ 構造… 鉄筋コンクリート
- ・ 床面積… 3,003.21 m²

地階 — 閉架書庫、貴重書庫
1階 — 新聞雑誌コーナー、一般図書コーナー、
こどものへや、対面朗読室
2階 — 郷土資料コーナー、レファレンスコーナー、
視聴覚コーナー、コミックコーナー、
ヤングアダルトコーナー、新聞・雑誌コーナー、
事務室、第1・第2会議室

《 南図書館 》

- ・ 所在地… 野田市山崎2008番地 (南コミュニティセンター1階)
TEL 04-7125-7981 FAX 04-7125-7983
- ・ 構造… 鉄筋コンクリート
- ・ 床面積… 765.79 m²

《 北図書館 》

- ・ 所在地… 野田市春日町16番地の1 (北コミュニティセンター2階)
TEL 04-7129-8811 FAX 04-7129-8812
- ・ 構造… 鉄筋コンクリート
- ・ 床面積… 748.01 m²

《 せきやど図書館 》

- ・ 所在地… 野田市東宝珠花237番地1 (いちいのホール2・3階)
TEL 04-7198-4946 FAX 04-7198-5002
- ・ 構造… 鉄筋コンクリート
- ・ 床面積… 1,664.49 m²

2階 — 新聞雑誌コーナー、一般図書コーナー、
ヤングアダルトコーナー、こどものへや
3階 — 事務室、視聴覚コーナー、郷土資料コーナー、
レファレンスコーナー、
関根名人記念将棋関連資料コーナー

(6) 利用案内

- 開館時間 午前9時～午後7時（日曜日・祝日は午後5時まで）
- 休館日 興風図書館 …………… 月曜日（祝日は開館）
南・北・せきやど図書館 …… 火曜日（祝日は開館）
全館共通 …………… 年末年始（12/29～1/3）
資料特別整理期間（10日以内）

○ 図書貸出・返却

- ・ 図書館カード …………… 館外利用申込の方に、一人一枚発行
興風・南・北・せきやど図書館で共通
- ・ 貸出期間及び貸出数、予約数

資料の種類	貸出期間	貸出数	予約数
図書・雑誌等	2週間	制限なし	15冊以内
コミック	1週間	5冊以内	5冊以内
CD	1週間	2点以内	2点以内
DVD・ビデオ	1週間	どちらか1点	どちらか1点

- ・ 返却 …………… 貸出館に限らず、市内各館に返却可能
閉館時は書籍に限りブックポストに返却可能

○ 予約サービス

- ・ 貸出中の資料 …………… 返却を待って申込者に連絡、提供
- ・ 非所蔵の図書 …………… 購入または市外の図書館から借用して提供
視聴覚資料、コミックは購入希望として受付
- ・ 予約できる数 …………… 上記表の予約数どおり

○ 複写サービス

- ・ 複写資料 …………… 図書館所蔵資料に限る（著作権法の範囲内）
持込の資料は不可
- ・ 料金 …………… モノクロ：10円／1枚
カラー：A3サイズ80円／1枚
A4、B4、B5サイズ50円／1枚

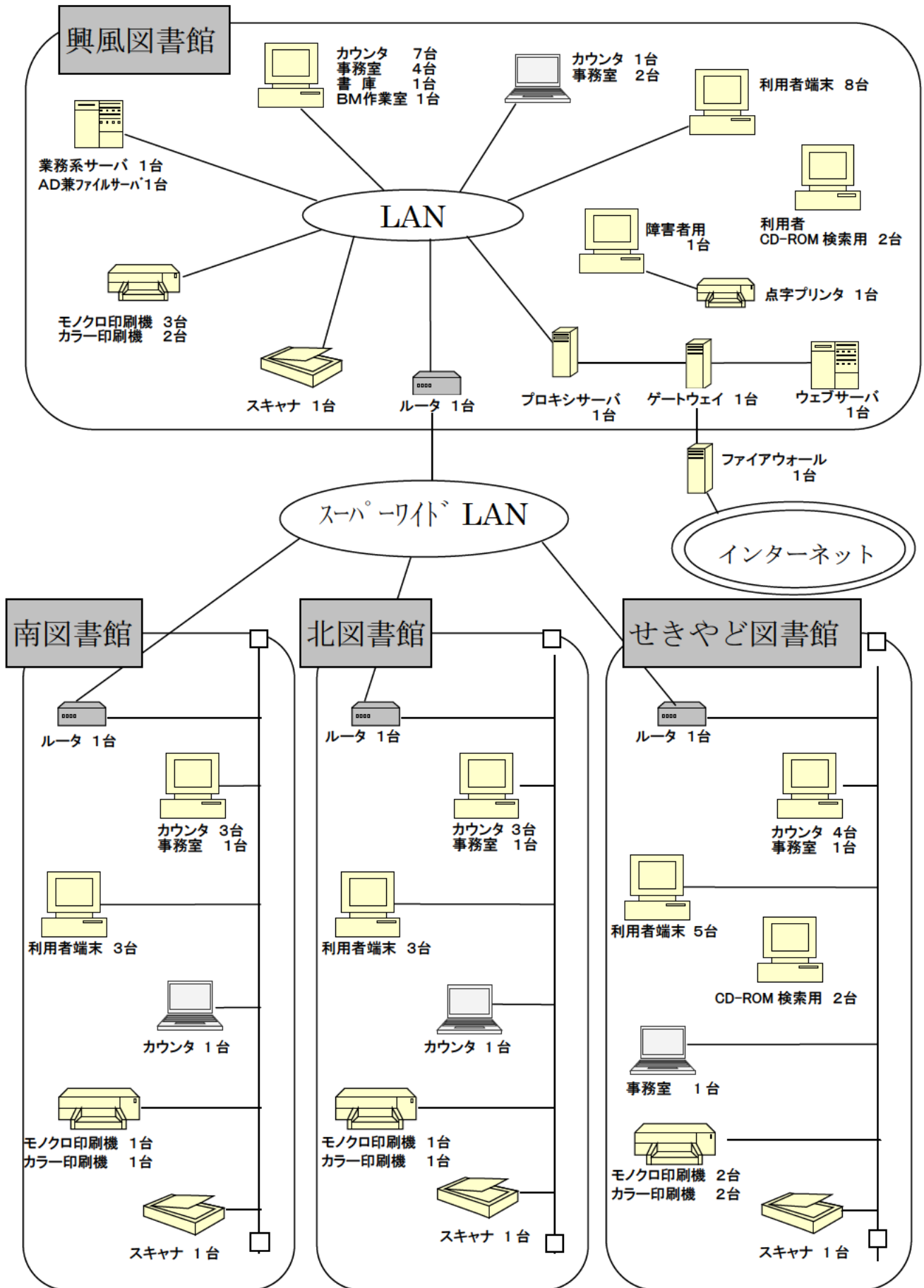
○ 宅送サービス

- ・ 対象者 …………… 身体の障がい等で来館利用が困難な市内在住者
- ・ 利用申込方法 …………… 興風図書館へ電話・FAXなどご連絡下さい
- ・ 貸出・返却 …………… 隔週水曜日、職員が利用者宅を訪問し、貸出・
返却手続きをします
- ・ 貸出資料 …………… 図書館資料の他に、関係機関の点字図書や録音
図書等も借用して提供

○ ホームページアドレス

- ・ 図書館ホームページアドレス <http://www.library-noda.jp/>
- ・ 携帯電話からの検索用アドレス <http://www.library-noda.jp/mobile/>

(7) 電算システム



2. 予 算

・平成25年度当初予算

単位；千円

科目（節）	本年度 当初予算	前 年 度		比較増減	内 容
		当初予算	補正後		
報酬	195	195	—	0	図書館協議会委員報酬
給料	65,026	59,924	—	5,102	一般職員16名 (内、育休1名)
職員手当等	31,383	29,269	—	2,114	
共済費	18,242	16,316	—	1,926	
賃金	2,088	2,057	—	31	臨時職員
報償費	245	275	—	△30	講座等講師謝礼
旅費	140	155	—	△15	普通旅費
需用費	8,735	9,454	—	△719	消耗品費、修繕料等
役務費	1,203	1,198	—	5	通信運搬費、手数料等
委託料	96,701	96,694	—	7	指定管理料等
使用料及び賃借料	28,384	28,448	—	△64	電算機使用料、電動移動 棚使用料等
備品購入費	35,000	35,000	—	0	図書、視聴覚資料等
負担金補助及び交付金	117	120	—	△3	各種負担金
公課費	17	36	—	△19	自動車重量税
合 計	287,476	279,141	279,141	8,335	

3. 資 料

(1) 受入図書数 (平成24年度 年度内増減)

単位；冊

区分		館	興 風	南	北	せきやど	合 計
受 入	購入	一般書	6,926	3,732	3,758	2,588	17,004
		児童書	1,037	523	575	737	2,872
		小 計	7,963	4,255	4,333	3,325	19,876
	無償	一般書	4,701	309	259	534	5,803
		(移管)	(1,612)	(2)	(2)	(160)	(1,776)
		児童書	145	68	55	33	301
		(移管)	(60)	(0)	(0)	(1)	(61)
		小 計	4,846	377	314	567	6,104
	合計	(移管)	(1,672)	(2)	(2)	(161)	(1,837)
		一 般 (郷土資料)	11,627 (566)	4,041 (172)	4,017 (132)	3,122 (355)	22,807 (1,225)
児 童		1,182	591	630	770	3,173	
	計	12,809	4,632	4,647	3,892	25,980	
除 籍	一 般 書	3,360	2,467	2,055	596	8,478	
	児 童 書	521	222	446	7	1,196	
	計	3,881	2,689	2,501	603	9,674	
年 度 末 蔵 書 数	一 般 書 (郷土資料)	297,133 (22,158)	59,444 (2,685)	65,679 (2,808)	47,339 (4,664)	469,595 (32,315)	
	児 童 書	39,264	16,885	15,273	13,661	85,083	
	計	336,397	76,329	80,952	61,000	554,678	

(2) 分類別蔵書数 (平成25年3月31日現在)

単位；冊

区分		興風		南		北		せきやど		合計	
		区分別	計	区分別	計	区分別	計	区分別	計	区分別	計
総記	一般	16,735	17,196	2,541	2,794	1,961	2,161	1,503	1,649	22,740	23,800
	うち郷土資料	2,604		256		336		180		3,376	
	児童	461		253		200		146		1,060	
哲学・思想	一般	12,566	12,764	2,102	2,206	2,080	2,147	1,953	2,013	18,701	19,130
	うち郷土資料	397		21		20		38		476	
	児童	198		104		67		60		429	
歴史・地理	一般	31,770	33,782	5,752	6,510	6,188	6,823	4,086	4,643	47,796	51,758
	うち郷土資料	6,410		666		584		747		8,407	
	児童	2,012		758		635		557		3,962	
社会科学	一般	50,899	52,739	8,742	9,677	9,612	10,315	5,978	6,762	75,231	79,493
	うち郷土資料	6,697		935		1,080		960		9,672	
	児童	1,840		935		703		784		4,262	
自然科学	一般	17,975	22,820	4,259	6,100	4,455	6,252	3,211	4,497	29,900	39,669
	うち郷土資料	666		101		120		102		989	
	児童	4,845		1,841		1,797		1,286		9,769	
工学・技術	一般	20,566	21,998	5,300	5,994	5,963	6,590	4,483	5,145	36,312	39,727
	うち郷土資料	1,535		204		202		210		2,151	
	児童	1,432		694		627		662		3,415	
産業	一般	9,018	9,779	1,970	2,371	2,434	2,745	1,663	2,115	15,085	17,010
	うち郷土資料	972		118		109		135		1,334	
	児童	761		401		311		452		1,925	
芸術・体育	一般	22,336	24,248	4,707	5,523	5,604	6,310	6,172	6,900	38,819	42,981
	うち郷土資料	1,002		142		151		2,086		3,381	
	児童	1,912		816		706		728		4,162	
語学	一般	4,666	5,045	1,212	1,416	1,129	1,290	1,092	1,253	8,099	9,004
	うち郷土資料	43		5		4		7		59	
	児童	379		204		161		161		905	
文学	一般	109,968	121,983	22,859	27,623	26,253	30,530	17,198	20,635	176,278	200,771
	うち郷土資料	1,832		237		202		199		2,470	
	児童	12,015		4,764		4,277		3,437		24,493	
絵本	児童	12,696	12,696	5,650	5,650	5,366	5,366	4,925	4,925	28,637	28,637
紙芝居	児童	497	497	285	285	243	243	247	247	1,272	1,272
永年雑誌	一般	634	634							634	634
絵本雑誌	児童	216	216	180	180	180	180	216	216	792	792
計	一般	297,133	336,397	59,444	76,329	65,679	80,952	47,339	61,000	469,595	554,678
	うち郷土資料	22,158		2,685		2,808		4,664		32,315	
	児童	39,264		16,885		15,273		13,661		85,083	

(3) 視聴覚資料数（平成25年3月31日現在） 単位：点

	興風	せきやど	合計
CD	9,972	5,988	15,960
ビデオテープ	2,454	1,634	4,088
DVD	601	664	1,265

(4) ハンディキャップサービス資料数（平成25年3月31日現在）

	興風
録音図書	1,638 巻
点字図書	237 冊

(5) 新聞・雑誌一覧（平成25年8月1日現在）

① 購入新聞一覧

新聞名	購入館			
	興風	南	北	せきやど
朝日小学生新聞		○	○	
朝日新聞	○	○	○	○
産経新聞	○	○	○	○
サンケイスポーツ	○	○		
スポーツニッポン			○	○
スポーツ報知	○			○
千葉日報	○	○	○	○
デイリースポーツ	○			
東京新聞	○	○	○	○
東京中日スポーツ	○		○	
日刊工業新聞	○			
日刊スポーツ	○	○		
日経ヴェリタス	○			
日経産業新聞	○			
日経流通新聞	○			
日本経済新聞	○	○	○	○
日本農業新聞				○
毎日新聞	○	○	○	○
読売新聞	○	○	○	○
THE JAPAN TIMES	○			○
館別 購入紙面数	17誌	10誌	10誌	11誌

②購入雑誌一覧

	雑誌名	興風	南	北	せきやど
ア	I/O (アイオー)	○			
	AERA (アエラ)	○		○	○
	アサヒカメラ	○			○
	明日の友			○	
	アニメージュ			○	
	アニメディア	○			
	ARENA 37℃ (アリーナサーティセブン)	○			
ALBATROSS・VIEW (アルバトロス・ビュー)		○			
anan (アンアン)	○	○		○	
イ	いきいき	○			○
	一枚の絵 (イチマイエ)			○	
	一個人 (イクコジン)	○			○
	いなか暮らしの本	○	○		
	ENGLISH JOURNAL (イングリッシュジャーナル)	○	○	○	
ウ	25ans (ウァンサンカン)	○			
	With (ウィズ)	○		○	○
	VERY (ヴェリー)				○
	VOCE (ヴォーチェ)	○			
	潮	○			
	美しいキモノ	○			
エ	栄養と料理	○	○	○	
	エコノミスト	○	○	○	
	SFマガジン	○			
	ESSE (エッセ)	○		○	
	edu (エデュ)	○			
	NHK囲碁講座			○	
	NHKきょうの健康	○			○
	NHKきょうの料理	○	○	○	○
	NHK趣味の園芸	○	○	○	○
	NHK将棋講座			○	○
NHKすてきにハンドメイド	○		○		
AV REVIEW (エブイレビュー)				○	
MJ無線と実験	○				
ELLE ジャポン (エルジュポン)		○			
園芸ガイド		○	○		
館別購入冊数		25	10	15	12

	雑誌名	興風	南	北	せきやど
オ	Oggi (オジジ)	○			
	OZ magazine (オズマガジン)	○			
	オール読物	○	○	○	○
	おはよう奥さん	○			○
	オレンジページ	○	○		○
	音楽と人	○			
	音楽の友		○		○
カ	Car MAGAZINE (カーマガジン)				○
	会社四季報	○		○	○
	会社四季報未上場会社版		○		
	かがくのとも	○	○	○	○
	岳人 (ガクジン)				○
	家族でおでかけ			○	
	学校図書館	○			
	家庭画報	○	○	○	
	ガルヴィ				○
	関東東北じゃらん				○
キ	キネマ旬報 (キネマジュンポウ)	○	○		
	CAPA (キャパ)	○			
	Can Cam (キャンキャン)				○
	CUTiE (キューティー)	○			
	近代盆栽				○
ク	ku:nel (クネル)	○			
	暮らしの手帖	○	○	○	○
	CLASSY. (クラッシー)	○	○		
	CREA (クレア)				○
	クロワッサン	○	○	○	
ケ	群像	○			○
	経済セミナー		○		
	芸術新潮	○	○	○	
	毛糸だま	○		○	
	Gainer (ゲイナー)	○		○	
	月刊NHKのおかあさんといっしょ		○		
	月刊クーヨン				○
月刊ぐるっと千葉			○	○	
館別購入冊数		21	13	11	17

	雑誌名	興風	南	北	せきやど
ケ	月刊碁ワールド	○			
	月刊自家用車		○		
	月刊ステイグマ	○			○
	月刊宝島				○
	月刊天文ガイド			○	
	月刊ニュースがわかる	○	○	○	○
	健康		○		○
	現代農業			○	
現代の図書館	○	○	○	○	
コ	航空ファン	○			
	公募ガイド	○			
	Como (コモ)	○		○	
	COTTON TIME (コットンタイム)				○
	子供の科学	○	○	○	
	こどもとしよかん	○	○		
	こどものとも	○	○	○	○
	こどものとも(0. 1. 2)	○	○		○
	こどものとも(年少版)	○	○	○	○
	こどものとも(年中版)	○	○	○	○
	こどもブティック cucito (こどもブティックチート)	○	○	○	
	Golf Classic (ゴルフクラシック)				○
	ゴルフ ダイジェスト	○		○	
ゴング格闘技				○	
サ	CYCLE SPORTS (サイクルスポーツ)	○		○	
	Saita (サイタ)				○
	ZAITEN (ザイテン)	○			
	サッカーダイジェスト			○	○
	The 21 (ザ・ニジュウイチ)			○	
	SAPIO (サピオ)	○			○
	ザ・マイカー				○
	サライ			○	
	サンキュ!		○		○
	サンデー毎日	○	○	○	○
散歩の達人	○	○			
シ	J J (ジェイジェイ)	○	○		
館別購入冊数		21	15	16	18

	雑誌名	興風	南	北	せきやど
シ	JTB時刻表	○		○	○
	ジェイ トレイン				○
	CG (シージー) -CAR GRAPHIC- zipper (ジッパー)	○			
	週刊朝日	○	○	○	○
	週刊金曜日				○
	週刊現代	○			
	週刊サッカーマガジン	○	○		
	週刊新潮	○	○	○	○
	週刊ダイヤモンド	○			○
	週刊東洋経済		○		
	週刊ファミ通	○			
	週刊文春	○	○	○	○
	週刊ベースボール	○	○		
	週刊ポスト		○		
ス	自遊人				○
	JUNON (ジュノン)	○			○
	ジュリスト	○			
	SPUR (シュプール)	○			
	将棋世界	○			
	小説現代	○	○	○	○
	小説新潮	○	○	○	○
	小説推理	○			
	小説すばる		○	○	
	小説NON (ショウゼツノン)	○			○
新潮	○		○		
新潮45 (シンチョウヨンジュウゴ)	○	○		○	
新ハイキング			○		
人権と部落問題	○				
人民中国	○				
SWITCH (スイッチ)			○		
数学セミナー	○				
スキーグラフィック	○				
スキージャーナル			○		
スクリーン	○				
館別購入冊数		26	11	11	13

	雑誌名	興風	南	北	せきやど
ス	すてきな奥さん	○			
	STORY (ストーリー)			○	○
	ステレオ	○			
	SPA! (スパ)	○	○		○
	すばる	○			
	SUMAI no SEKKEI (スマイ/セッケイ)	○	○	○	
	Smart (スマート)				○
スマッシュ			○	○	
SUUMOリフォーム(スモリフォーム)			○		
セ	正論	○	○		
	世界	○	○		
	sesame (セサミ)				○
	SEDA (セダ)			○	
SEVEN TEEN (セブンティーン)	○	○			
ソ	SO-EN (ソエン)	○			
	壮快	○			
タ	DIME (ダime)			○	
	たくさんのふしぎ			○	
	ダ・ヴィンチ	○	○		○
	Tarzan (ターザン)	○		○	
	卓球王国				○
	旅の手帖	○	○		○
	たまごクラブ	○			○
	短歌			○	
	短歌研究	○			
	DUNK SHOOT (ダンクシュート)	○			
ダンスビュー		○			
ダンスファン	○				
dancyu (ダンチュウ)	○				
チ	ちいさなかがくのとも	○			○
	千葉教育	○			
	中央公論			○	○
ツ	つり情報		○		
	つり人	○			○
テ	DISNEY FAN(ディズニーフアン)	○			
館別購入冊数		22	13	7	11

	雑誌名	興風	南	北	せきやど
テ	DVD&ブルーレイで一た			○	
	デジキャパ!			○	○
	鉄道ジャーナル	○			
	鉄道ピクトリアル		○		
	鉄道ファン			○	
	Tennis classic break (テニスクラシックブレイク)			○	
	天然生活	○			
ト	東京ウォーカー	○		○	○
	東京カレンダー				○
	ドゥーパ!		○		
	特選街	○			
ナ	図書館界	○			
	図書館雑誌	○	○	○	○
	ナショナルジオグラフィック日本版	○			
ニ	Number (ナンバー)	○		○	
	日経Woman (ニッケイウーマン)	○	○		
ニ	日経エンタテインメント	○			
	日経おとなのOFF		○		
	日経会社情報		○		
	日経サイエンス	○		○	○
	日経トップリーダー	○			
	日経トレンドイ			○	○
	日経PC21 (ニッケイピーシーニジュウイチ)		○	○	
	日経PCビギナーズ(ニッケイピーシービギナーズ)		○		
	日経ビジネス				○
	日経Health (ニッケイヘルス)				○
日経マネー	○		○	○	
日本カメラ		○			
Newsweek日本版 (ニュースウィークニホンパン)	○		○		
Newtype (ニュータイプ)		○		○	
Newton (ニュートン)	○	○	○	○	
ネ	ネイルMAX (ネイルマックス)	○			
ノ	non・no (ノン)	○	○	○	
ハ	BURRN! (バーン)				○
	俳句		○		
館別購入冊数		17	13	14	12

	雑誌名	興風	南	北	せきやど
ハ	BAILA (ハイ)			○	
	PATi - PATi (パチパチ)		○		
	パッチワーク通信	○			
	はつらつ元気			○	
	Hanako (ハナコ)		○	○	
	papyrus (パピルス)	○			
	花時間 母の友	○		○	○
ヒ	bea's up (ビースアップ)			○	○
	BE-PAL (ビーパル)			○	
	美術手帖	○			
	BISES (ビーズ)	○	○	○	
	ビデオSALON (ビデオサロン)	○	○		
	美術の窓			○	○
	BIG tomorrow (ビッグトゥモロウ)	○			○
ひよこクラブ		○		○	
フ	FINE (ファイン)	○			
	FINEBOYS (ファインボーイズ)	○			
	Family Walker (ファミリーウォーカー)			○	
	FYTTE (フィッテ)	○			
	フォトテクニックデジタル			○	
	婦人画報	○		○	○
	婦人公論	○	○	○	○
	婦人之友	○	○	○	
	FRIDAY (フライデー)			○	
	部落解放	○			
	FRAU (フラウ)			○	
	プラスワンリビング	○	○	○	
	FLIX (フリックス)				○
	BRUTUS (ブルータス)	○			
	Player (プレイヤー)	○			
	プレジデント	○	○		○
	プレジデントFamily			○	
Pre-mo (プレモ)			○	○	
フローリスト	○				
館別購入冊数	19	15	14	9	

	雑誌名	興風	南	北	せきやど
フ	文学界		○		
	文藝	○			
	文藝春秋	○	○	○	○
ヘ	ベストカー	○			
	別冊ジュリスト	○			
	別冊文藝春秋 別冊MOTOR CYCLIST (ハッサツモーターサイクリスト)	○			○
	Baby-mo (ベビモ)	○		○	○
へら鮎				○	
ホ	Voice (ボイス)	○			○
	Body+ (ボディプラス)	○			
	POPEYE (ポパイ)			○	
マ	Mart (マート)				○
ミ	ミステリマガジン				○
	MISS+ (ミスプラス)				○
	ミセス	○	○	○	
	ミセスのスタイルブック	○	○	○	
	mina (ミナ)	○			
	mini (ミニ)	○			
Myojo (ミョウジョウ)	○				
みんなの図書館	○				
ム	ムー	○			○
メ	MEN'S CLUB (メンズクラブ)	○	○		○
	メンズノンノ	○	○		
モ	MOE (モエ)	○		○	
	MORE (モア)	○	○		○
	文字の大きな時刻表			○	
	MOTOR MAGAZINE (モーターマガジン)	○			
	モダンリビング	○		○	
モノ・マガジン			○	○	
ヤ	やさしい畑				○
	山と溪谷	○			
ユ	ゆうゆう	○			
	ゆほびか	○			
ラ	ランナーズ	○			
館別購入冊数	25	9	11	8	

	雑 誌 名	興 風	南	北	せ き や ど
リ	LEE (リー) 旅行読売	○	○ ○		○
レ	Ray (レイ) LEON (レオン) 歴史街道	○ ○		○ ○	
	歴史読本 レコード芸術 レタスクラブ レディブティック	○ ○	○ ○		○ ○ ○ ○
ロ	rockin'on (ロッキングオン)	○			
ワ	私のカントリー		○		
	館別購入冊数	6	5	3	4
	館別購入総数	182	104	102	104

雑誌購入誌面数 291誌

雑誌館別購入冊数

興風図書館 182冊
南図書館 104冊
北図書館 102冊
せきやど図書館 104冊

(平成25年8月1日現在)

4. 活 動 ・ 利 用 状 況

(1) 事業実施状況 (平成24年度)

実施日	事 業 名	参加者数
4月22日	としょかん子どもまつり 子ども読書の日(4月23日)を記念し、全館において、子どもの読書推進のためのイベントを実施しました。 (図書館クイズ、しおりプレゼント、工作教室等)	興風 546人 南 144 北 149 せきやど 148
7月21日～ 8月31日	夏休み児童向け展示 「おもしろい本、みつかるよ」 (興風図書館にて実施)	—
7月21日～ 8月31日	夏休み子ども読書スタンプラリー (南・北・せきやど図書館にて実施)	南 632 北 1,054 せきやど 685
8月17日	児童講座「子ども草木染め講座」 講師 関根澄子氏 玉ねぎの皮を使ってハンカチを染め、草木染めの基本を学ぶ親子対象の講座を実施しました。(野田公民館調理実習室)	16
11月29日 12月16日 1月31日 2月27日	おはなしボランティアステップアップ研修会 講師 秋葉恵子氏(潮田文庫) 図書館で活動中のおはなしボランティアを対象に、ストーリーテリング、読み聞かせの実技研修を行いました。 (興風図書館会議室)	24 18 23 22
10月26日 11月2日 11月9日	図書館文化講座「世界遺産からのメッセージ」 講師 目黒正武氏 読書普及活動の一環として図書館歴史講座を行いました。 (興風図書館会議室)	26 24 21
2月23日	図書館リサイクル市 図書館で除籍した雑誌・図書等を市民に無償で配布することにより資料の有効活用を図りました。(興風図書館会議室)	281
1月29日～ 3月10日	展示事業「郷土の作家 嵯峨の屋御室展」 (興風図書館にて実施)	—
3月12日～ 3月31日	展示事業「野田の桃花展」 (興風図書館にて実施)	—
3ヶ月児健診日 (月3回)	ブックスタート事業 乳幼児期に、「話しかけ」「読み聞かせ」の時間を持つことを目的に、3ヶ月児健診対象児とその保護者へ絵本の読み聞かせを実施しました。なお、贈呈する絵本等は社会福祉課で出生祝いとして購入しています。 保健センター 実施回数 24回(月2回) 配布セット 943セット ボランティア 延133人 関宿保健センター 実施回数 12回(月1回) 配布セット 158セット ボランティア 延33人	親子1,101組

実施日	事業名	参加者数
	おはなし会等	
毎週水曜日	えほんの会・すてっぷ1 (3歳から) 興風図書館	190人
毎週土曜日	えほんの会・すてっぷ2 (4歳から) 興風図書館	271
毎週土曜日	本とおはなしの会 (5歳から) 興風図書館	196
毎週日曜日	ふしぎの国のおはなし会 (5歳から) 興風図書館	256
第1日曜日	科学あそび教室 (小学生) 興風図書館	121
毎週土曜日	えほんのじかん (3歳から) 南図書館	272
毎週土曜日	えほんとおはなしのじかん (5歳から) 南図書館	219
毎週水曜日、 第2・月末土曜日	本とおはなしの会 (5歳から) 北図書館	664
毎週日曜日	にじのおはなし会 (5歳から) せきやど図書館	310

(2) 開館日数 (平成24年度)

区分 \ 館	興風	南	北	せきやど
日数	310日	303日	301日	303日

(3) 個人利用登録数 (平成25年3月31日現在)

単位：人

区分 \ 館	興風	南	北	せきやど	合計	
年齢別	0～6	221	203	348	209	981
	7～12	1,887	1,168	1,506	1,067	5,628
	13～15	1,181	596	710	586	3,073
	16～18	1,120	464	522	476	2,582
	19～22	1,104	535	457	399	2,495
	23～29	2,021	1,073	850	591	4,535
	30～39	3,392	1,547	1,823	977	7,739
	40～49	2,898	1,314	1,534	841	6,587
	50～59	2,150	1,048	899	705	4,802
	60～69	3,231	1,483	1,622	918	7,254
70～	2,219	894	1,048	439	4,600	
地区別	中央	8,595	198	337	66	9,196
	東部	4,074	647	173	57	4,951
	南部	3,313	7,289	107	63	10,772
	北部	1,919	85	7,056	185	9,245
	川間	658	19	2,992	235	3,904
	福田	954	1,752	20	20	2,746
	関宿	887	35	523	6,410	7,855
	市外	1,024	300	111	172	1,607
合計	21,424	10,325	11,319	7,208	50,276	

(4) 貸出統計 (平成24年4月1日～平成25年3月31日)

①月別資料別貸出点数

単位：点

月	区分	館	興風	南	北	せきやど	合計
4	一般	31,004	14,996	15,549	7,195	68,744	
	児童	6,829	3,177	4,567	2,648	17,221	
	視聴覚資料	3,843	466	346	2,033	6,688	
	計	41,676	18,639	20,462	11,876	92,653	
5	一般	30,401	13,958	15,584	6,998	66,941	
	児童	6,476	2,686	4,221	2,055	15,438	
	視聴覚資料	3,720	473	340	1,839	6,372	
	計	40,597	17,117	20,145	10,892	88,751	
6	一般	30,224	15,056	15,389	7,270	67,939	
	児童	7,283	3,708	4,844	2,325	18,160	
	視聴覚資料	3,647	503	343	1,897	6,390	
	計	41,154	19,267	20,576	11,492	92,489	
7	一般	30,403	14,399	14,434	7,212	66,448	
	児童	8,694	4,241	5,740	3,333	22,008	
	視聴覚資料	3,723	402	292	1,698	6,115	
	計	42,820	19,042	20,466	12,243	94,571	
8	一般	31,284	14,688	16,009	8,005	69,986	
	児童	9,289	5,605	8,681	4,544	28,119	
	視聴覚資料	3,645	460	290	1,851	6,246	
	計	44,218	20,753	24,980	14,400	104,351	
9	一般	31,918	14,072	15,768	7,326	69,084	
	児童	7,119	3,249	4,917	2,199	17,484	
	視聴覚資料	3,657	462	337	1,634	6,090	
	計	42,694	17,783	21,022	11,159	92,658	
10	一般	30,922	14,256	14,619	7,031	66,828	
	児童	6,577	3,153	4,060	2,460	16,250	
	視聴覚資料	3,576	476	344	1,766	6,162	
	計	41,075	17,885	19,023	11,257	89,240	
11	一般	29,582	14,120	14,037	7,021	64,760	
	児童	7,007	3,220	4,527	2,423	17,177	
	視聴覚資料	3,531	415	367	1,666	5,979	
	計	40,120	17,755	18,931	11,110	87,916	
12	一般	29,028	13,386	14,071	6,650	63,135	
	児童	6,944	3,203	4,358	2,350	16,855	
	視聴覚資料	3,484	404	347	1,458	5,693	
	計	39,456	16,993	18,776	10,458	85,683	
1	一般	29,268	13,484	14,032	6,197	62,981	
	児童	6,200	3,000	4,286	1,926	15,412	
	視聴覚資料	3,461	383	316	1,482	5,642	
	計	38,929	16,867	18,634	9,605	84,035	
2	一般	25,929	12,235	12,841	5,697	56,702	
	児童	5,527	2,521	3,718	2,073	13,839	
	視聴覚資料	3,017	344	291	1,370	5,022	
	計	34,473	15,100	16,850	9,140	75,563	
3	一般	33,683	15,389	16,211	7,339	72,622	
	児童	7,262	3,402	4,815	2,319	17,798	
	視聴覚資料	3,818	519	410	1,764	6,511	
	計	44,763	19,310	21,436	11,422	96,931	
計	一般	363,646	170,039	178,544	83,941	796,170	
	児童	85,207	41,165	58,734	30,655	215,761	
	視聴覚資料	43,122	5,307	4,023	20,458	72,910	
	計	491,975	216,511	241,301	135,054	1,084,841	

②利用者貸出冊数

単位：冊

館		興 風	南	北	せきやど	合 計
区分						
年 齢 別	0～6	14,650	7,429	16,092	7,544	45,715
	7～12	51,151	18,034	25,517	13,543	108,245
	13～15	12,025	2,677	2,791	2,222	19,715
	16～18	9,288	2,557	1,433	2,967	16,245
	19～22	13,598	3,728	2,263	2,902	22,491
	23～29	29,749	9,534	7,226	7,475	53,984
	30～39	103,244	36,490	45,880	24,049	209,663
	40～49	89,211	30,486	34,309	20,510	174,516
	50～59	52,119	31,628	21,874	16,758	122,379
	60～69	76,481	47,959	58,608	25,204	208,252
	70～	40,459	25,989	25,308	11,880	103,636
地 区 別	中 央	207,135	7,302	10,956	3,627	229,020
	東 部	77,045	16,454	5,194	2,497	101,190
	南 部	87,162	141,339	2,002	4,716	235,219
	北 部	52,509	1,281	159,717	9,748	223,255
	川 間	17,373	721	54,097	7,414	79,605
	福 田	16,188	40,676	1,572	1,108	59,544
	関 宿	13,751	656	5,171	101,864	121,442
	市 外	20,812	8,082	2,592	4,080	35,566
合 計		491,975	216,511	241,301	135,054	1,084,841

(5) 団体利用登録・貸出数 (平成24年度)

区分 \ 館	興風	南	北	せきやど	合計
利用登録数	184 団体	18 団体	21 団体	20 団体	243 団体
年間貸出数	10,521 冊	2,556 冊	3,173 冊	2,440 冊	18,690 冊

(6) レファレンスサービス (平成24年度)

区分 \ 館	興風	南	北	せきやど	合計
件数	1,675 件	892 件	475 件	1,634 件	4,676

(7) 予約サービス (平成24年度)

単位 ; 件

区分 \ 館	興風	南	北	せきやど	合計	
件数	52,888	45,977	44,476	17,697	161,038	
受付状況	所蔵	49,745	43,358	42,323	17,008	152,434
	非所蔵	3,143	2,619	2,153	689	8,604
処理状況 (非所蔵分)	購入	1,313	1,076	1,101	163	3,653
	借用他	1,818	1,520	1,039	523	4,900
	提供不可	12	23	13	3	51

(8) ハンディキャップサービス (平成24年度)

登録者	19 人
録音図書の貸出 (来館)	49 巻
録音図書の貸出 (宅送)	86 巻
図書の貸出 (宅送)	1,009 冊
CDの貸出 (宅送)	24 点
DVDの貸出 (宅送)	1 点
対面朗読室の貸出	29 回 / 延利用者数 89 人

(9) 視聴覚ブース利用状況 (平成24年度)

区分 \ 館	興風	せきやど	合計
利用回数	3,136 回	2,212 回	5,348 回
利用者数	3,506 人	3,161 人	6,667 人

野田市立図書館概要

平成25年度

平成25年8月発行

編集／発行 野田市立興風図書館
野田市中野台168番地の1
TEL 04-7123-7611
FAX 04-7123-0844