

野田市立図書館概要

平成27年度

野田市立興風図書館

野田市立南図書館

野田市立北図書館

野田市立せきやど図書館

目 次

1. 図書館の概要	P 1
(1) 沿革	1
(2) 図書館刊行物	2
(3) 図書館運営基本方針と具体的施策	2
(4) 組織・職員	3
(5) 施設の概要	4
(6) 利用案内	5
(7) 電算システム	6
2. 予算	P 7
3. 資料 (前年度報告)	P 8
(1) 年度内増減・年度末蔵書数	8
(2) 分類別蔵書数	9
(3) 視聴覚資料数	10
(4) ハンディキャップサービス資料数	10
(5) 雑誌・新聞一覧(今年度購入分)	10～15
4. 活動・利用状況 (前年度報告)	P 16
(1) 事業実施状況	16～20
(2) 開館日数	20
(3) 個人利用登録数	20
(4) 貸出統計	21～22
(5) 団体利用登録・貸出数	23
(6) レファレンスサービス	23
(7) 予約サービス	23
(8) ハンディキャップサービス	23
(9) 視聴覚ブース利用状況	23

1. 図 書 館 の 概 要

(1) 沿 革

大正10年	6月	野田戊申会簡易図書館が開館
12年	5月	戊申会簡易図書館、野田町に移管され野田町図書館と改称
昭和4年	11月	野田町図書館、財団法人興風会に移管され興風会館内に移転、財団法人興風会図書館と改称
16年	10月	興風会図書館舎竣工、移転
51年	3月	野田市社会教育委員会議、「市立図書館の基本構想」について野田市教育委員会に答申
	12月	野田文協、市議会に「市立図書館の早期建設」を請願
53年	8月	野田市移動図書館「そよかぜ号」、野田市中央公民館内に事務室を置き、18ステーションの巡回を開始
54年	4月	財団法人興風会図書館、野田市に移管され野田市立興風図書館と改称
56年	7月	宅送サービス開始 興風図書館内に行政資料コーナー設置
58年	4月	小学1年生に図書館バック（図書貸出・返却用）配布
59年	11月	野田市立図書館協議会、「図書館整備に関する諸施策」について答申
60年	7月	電算システム稼働開始
平成元年	5月	南図書館（南コミュニティセンター内）開館、業務を開始
2年	4月	北図書館（北コミュニティセンター内）開館、業務を開始
3年	2月	移動図書館車「そよかぜ号」更新
5年	11月	千葉県教育委員会教育功労賞（社会教育・団体の部）受賞
6年	4月	新電算システム導入（利用者端末タッチパネル式）
	12月	野田市庁舎跡地利用新設図書館整備検討委員会設置
8年	3月	「明日の図書館サービスをめざして」刊行
9年	5月	旧庁舎跡地利用複合施設の愛称が「櫨のホール」と決定
10年	10月	興風図書館が複合施設「櫨のホール」内に開館 新たに視聴覚資料、コミックの貸出を開始
16年	4月	せきやど図書館（いちいのホール内）開館、業務を開始 ブックスタート事業を開始
	12月	移動図書館運行廃止
17年	1月	ホームページ開設、インターネットによる蔵書検索・予約開始
18年	3月	「野田市子どもの読書活動推進計画」策定
	4月	せきやど図書館指定管理者制度導入（指定期間3年）
19年	4月	南・北図書館及び南・北コミュニティ会館の一体的管理による指定管理者制度導入（指定期間5年）
20年	4月	図書館ボランティア発足
21年	3月	一年間（平成20年度）の貸出点数が初めて100万点を突破
	4月	せきやど図書館及び関宿コミュニティ会館の一体的管理による指定管理者制度再導入（指定期間5年）
24年	4月	南・北図書館及び南・北コミュニティ会館指定管理者制度再導入（指定期間5年）
	10月	雑誌スポンサー制度導入
26年	4月	せきやど図書館及び関宿コミュニティ会館指定管理者制度再導入（指定期間5年） 子どもの読書活動優秀実践図書館として興風図書館が文部科学大臣表彰を受賞

(2) 図書館刊行物

- ・「野田の史跡を訪ねて」 (昭和62年2月刊行)
- ・「続野田の史跡を訪ねて」 (平成元年3月刊行)

(3) 図書館運営基本方針と具体的施策 (平成27年度)

① 基本方針

生涯にわたる学習意欲の高まりに対応するために、図書館機能の充実を図り、資料の提供、検索システムの拡充等、資料・情報提供機能の充実を図る。

また、図書館講座やブックスタート事業等の読書普及活動を実施し、多くの市民の図書館利用の促進を図る。

② 具体的施策

(1) 図書館資料及び設備の充実

- ・図書及び視聴覚資料
- ・北コミュニティセンターの空調設備修繕

(2) インターネットを利用した予約サービスの充実

(3) 読書普及活動の実施

- ・図書館講座
- ・ブックスタート事業
- ・おはなし会
- ・図書館子どもまつり
- ・図書館だよりの発行

(4) 民間活力を活かした図書館サービスの充実

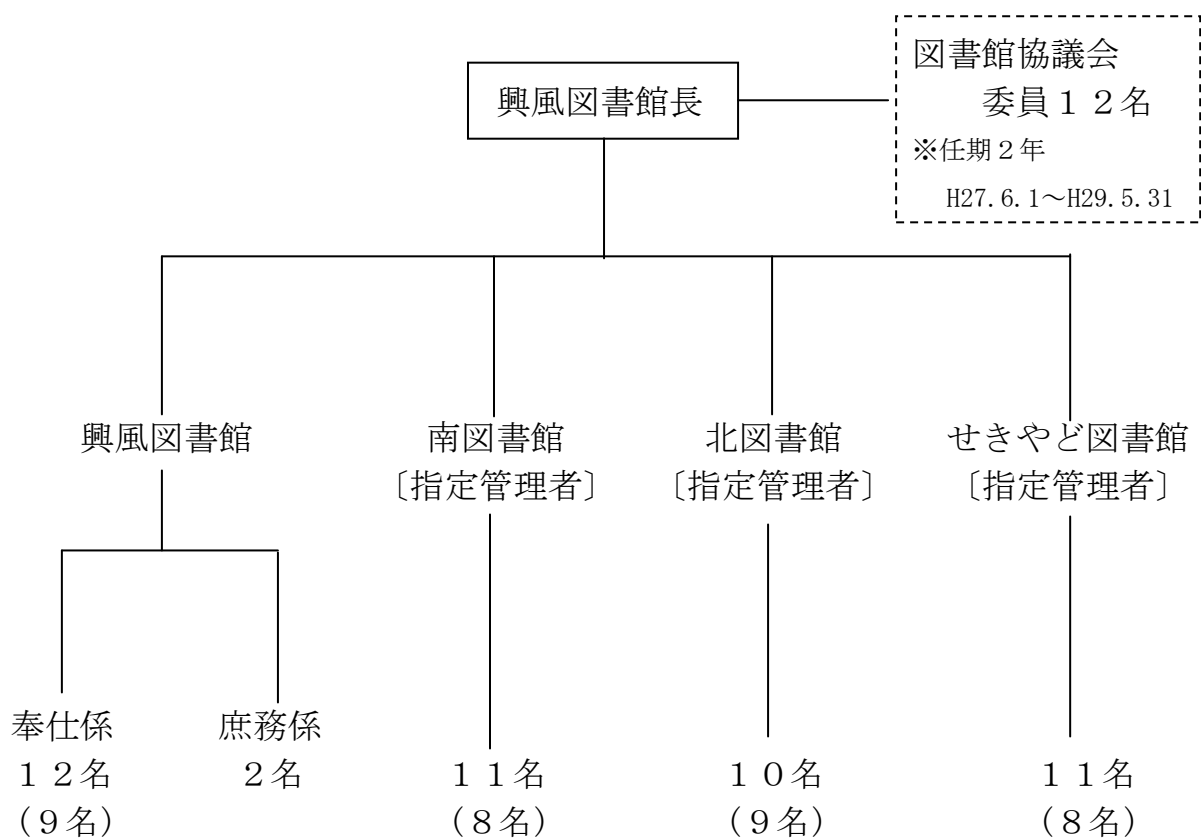
- ・雑誌スポンサー制度の推進

(5) 所管する施設の放射線量の測定及び対応

③ 事業計画

- | | |
|---------------------------------|-------|
| ・図書館子どもまつり | 4月 |
| ・ブックスタート | 月3回 |
| ・おはなし会 | 週7～8回 |
| ・科学あそび教室 | 月1回 |
| ・おはなしボランティア研修会 | 年4～5回 |
| ・各種資料展示 | 随時 |
| ・図書リサイクル | 随時 |
| ・図書館リサイクル市 | 2月 |
| ・図書館ボランティア活動
(図書館ボランティア会員対象) | 随時 |
| ・図書館講座 | 未定 |
| ・【刊行物】図書館だよりの発行 | 年2回 |
| ・児童・YA向け推薦図書リストの発行 | 随時 |

(4) 組織・職員



※()内は司書有資格者数
(司書補含まず)

平成27年4月1日現在
(図書館協議会を除く)

(5) 施設の概要

《 興風図書館 》

- ・ 所在地… 野田市中野台168番地の1 (櫛のホール1・2階)
TEL 04-7123-7611 FAX 04-7123-0844
- ・ 構造… 鉄筋コンクリート
- ・ 床面積… 3,003.21 m²

地階 — 閉架書庫、貴重書庫
1階 — 新聞雑誌コーナー、一般図書コーナー、
こどものへや、対面朗読室
2階 — 郷土資料コーナー、レファレンスコーナー、
視聴覚コーナー、コミックコーナー、
ヤングアダルトコーナー、新聞・雑誌コーナー、
事務室、第1・第2会議室

《 南図書館 》

- ・ 所在地… 野田市山崎2008番地 (南コミュニティセンター1階)
TEL 04-7125-7981 FAX 04-7125-7983
- ・ 構造… 鉄筋コンクリート
- ・ 床面積… 765.79 m²

《 北図書館 》

- ・ 所在地… 野田市春日町16番地の1 (北コミュニティセンター2階)
TEL 04-7129-8811 FAX 04-7129-8812
- ・ 構造… 鉄筋コンクリート
- ・ 床面積… 748.01 m²

《 せきやど図書館 》

- ・ 所在地… 野田市東宝珠花237番地1 (いちいのホール2・3階)
TEL 04-7198-4946 FAX 04-7198-5002
- ・ 構造… 鉄筋コンクリート
- ・ 床面積… 1,664.49 m²

2階 — 新聞雑誌コーナー、一般図書コーナー、
ヤングアダルトコーナー、こどものへや
3階 — 事務室、視聴覚コーナー、郷土資料コーナー、
レファレンスコーナー、
関根名人記念将棋関連資料コーナー

(6) 利用案内

- 開館時間 午前9時～午後7時（日曜日・祝日は午後5時まで）
- 休館日 興風図書館 …………… 月曜日（祝日は開館）
南・北・せきやど図書館 …… 火曜日（祝日は開館）
全館共通 …………… 年末年始（12/29～1/3）
資料特別整理期間（10日以内）

○ 図書貸出・返却

- ・ 図書館カード …………… 館外利用申込の方に、一人一枚発行
興風・南・北・せきやど図書館で共通
- ・ 貸出期間及び貸出数、予約数

資料の種類	貸出期間	貸出数	予約数
図書・雑誌等	2週間	制限なし	15冊以内
コミック	1週間	5冊以内	5冊以内
CD	1週間	2点以内	2点以内
DVD・ビデオ	1週間	どちらか1点	どちらか1点

- ・ 返却 …………… 貸出館に限らず、市内各館に返却可能
閉館時は書籍に限りブックポストに返却可能

○ 予約サービス

- ・ 貸出中の資料 …………… 返却を待って申込者に連絡、提供
- ・ 非所蔵の図書 …………… 購入または市外の図書館から借用して提供
視聴覚資料、コミックは購入希望として受付
- ・ 予約できる数 …………… 上記表の予約数どおり

○ 複写サービス

- ・ 複写資料 …………… 図書館所蔵資料に限る（著作権法の範囲内）
持込の資料は不可
- ・ 料金 …………… モノクロ：10円／1枚
カラー：A3サイズ80円／1枚
A4、B4、B5サイズ50円／1枚

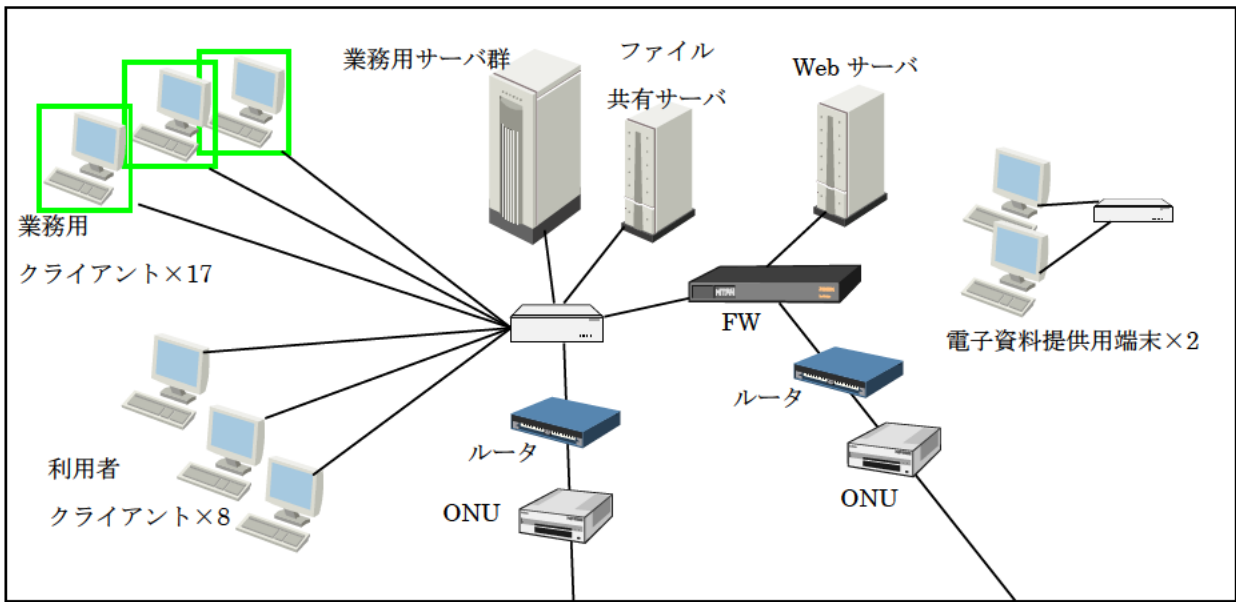
○ 宅送サービス

- ・ 対象者 …………… 身体の障がい等で来館利用が困難な市内在住者
- ・ 利用申込方法 …………… 興風図書館へ電話・FAXなどでご連絡下さい
- ・ 貸出・返却 …………… 隔週水曜日、職員が利用者宅を訪問し、貸出・
返却手続きをします
- ・ 貸出資料 …………… 図書館資料の他に、関係機関の点字図書や録音
図書等も借用して提供

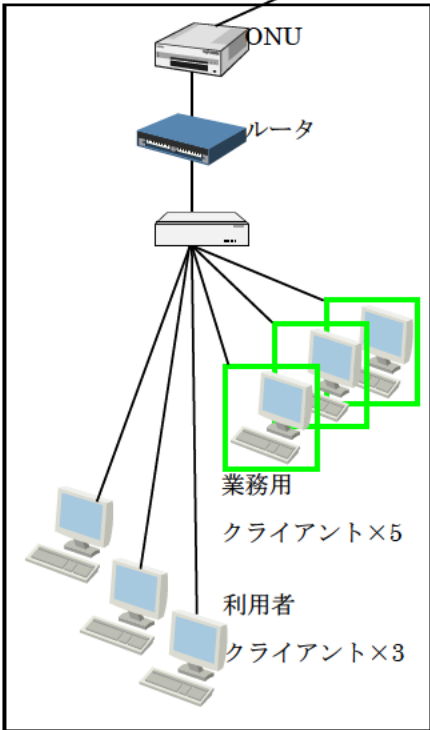
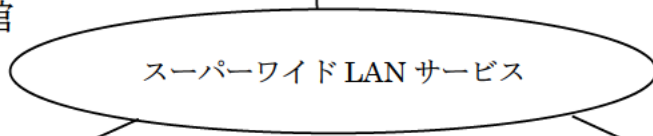
○ ホームページアドレス

- ・ 図書館ホームページアドレス <http://www.library-noda.jp/>
- ・ 携帯電話からの検索用アドレス <http://www.library-noda.jp/mobile/>

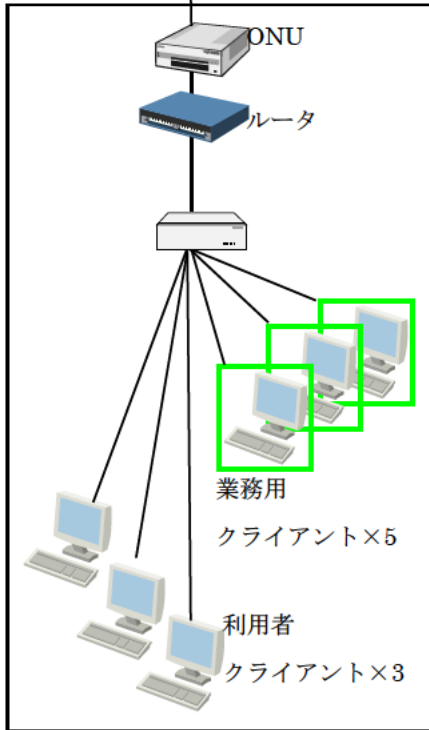
(7) 電算システム



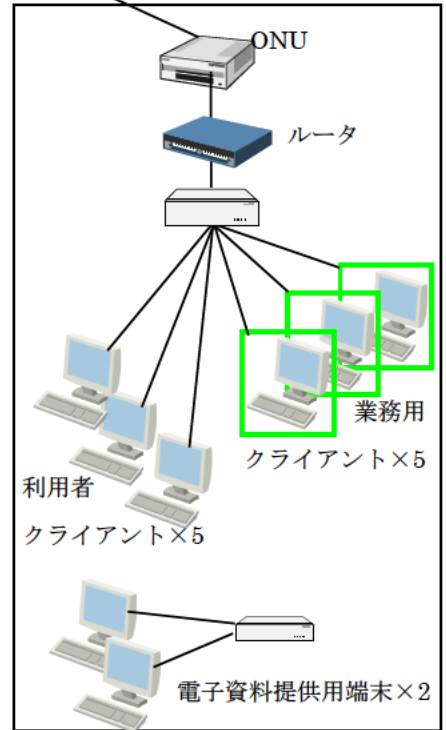
興風図書館



南図書館



北図書館



せきやど図書館

2. 予 算

・平成27年度当初予算

単位；千円

科目（節）	本年度 当初予算	前 年 度		比較増減	内 容
		当初予算	補正後		
報酬	130	130	—	0	図書館協議会委員報酬
給料	65,389	64,901	—	488	一般職員15名給料
職員手当等	33,343	31,765	—	1,578	
共済費	19,264	18,662	—	602	
賃金	2,047	1,999	—	48	臨時職員、作業員賃金
報償費	165	165	—	0	講師謝礼
旅費	82	82	—	0	普通旅費、費用弁償
需用費	8,812	9,170	—	△358	消耗品費、修繕料等
役務費	1,225	1,285	—	△60	通信運搬費、手数料等
委託料	98,838	98,770	—	68	指定管理料等
使用料及び賃借料	25,678	26,884	—	△1,206	電算機使用料、電動移動棚使用料等
備品購入費	35,000	35,000	—	0	図書、視聴覚資料等
負担金補助及び交付金	117	117	—	0	各種負担金
公課費	17	31	—	△14	自動車重量税
合 計	290,107	288,961	288,961	1,146	

3. 資 料

(1) 年度内増減・年度末蔵書数 (平成26年度)

単位：冊

区分		館	興 風	南	北	せきやど	合 計
受 入 図 書	購入	一般書	6,481	3,448	3,588	2,655	16,172
		児童書	1,006	552	577	543	2,678
		小 計	7,487	4,000	4,165	3,198	18,850
	無償	一般書 (移管)	6,264 (5,515)	272 (0)	134 (1)	186 (446)	6,856 (5,962)
		児童書 (移管)	523 (392)	44 (0)	33 (0)	33 (0)	633 (392)
		小 計 (移管)	6,787 (5,907)	316 (0)	167 (1)	219 (446)	7,489 (6,354)
	合計	一般書 (郷土資料)	12,745 (390)	3,720 (90)	3,722 (80)	2,841 (119)	23,028 (679)
		児童書	1,529	596	610	576	3,311
		計	14,274	4,316	4,332	3,417	26,339
	除 籍	一 般 書	5,843	5,065	3,820	849	15,577
児 童 書		523	253	314	43	1,133	
計		6,366	5,318	4,134	892	16,710	
年 度 末 蔵 書 数	一 般 書 (郷土資料)	312,765 (22,885)	59,267 (2,860)	66,477 (2,957)	50,827 (4,973)	489,336 (33,675)	
	児 童 書	41,134	17,829	15,775	14,876	89,614	
	計	353,899	77,096	82,252	65,703	578,950	

(2) 分類別蔵書数 (平成27年3月31日現在)

単位；冊

区分		興風		南		北		せきやど		合計	
		区分別	計	区分別	計	区分別	計	区分別	計	区分別	計
総記	一般書	17,014	17,496	2,119	2,369	1,679	1,855	1,613	1,766	22,425	23,486
	うち郷土資料	2,623		263		335		231		3,452	
	児童書	482		250		176		153		1,061	
哲学・思想	一般書	13,402	13,616	2,114	2,210	1,995	2,056	2,097	2,166	19,608	20,048
	うち郷土資料	420		23		22		46		511	
	児童書	214		96		61		69		440	
歴史・地理	一般書	32,840	34,923	5,815	6,570	6,562	7,146	4,333	4,911	49,550	53,550
	うち郷土資料	6,661		691		602		794		8,748	
	児童書	2,083		755		584		578		4,000	
社会科学	一般書	53,446	55,406	8,418	9,375	9,817	10,553	6,272	7,130	77,953	82,464
	うち郷土資料	6,889		1,006		1,165		1,062		10,122	
	児童書	1,960		957		736		858		4,511	
自然科学	一般書	19,191	24,201	4,136	6,056	4,617	6,357	3,443	4,822	31,387	41,436
	うち郷土資料	701		109		136		122		1,068	
	児童書	5,010		1,920		1,740		1,379		10,049	
工学・技術	一般書	22,061	23,580	5,436	6,167	6,036	6,601	4,868	5,592	38,401	41,940
	うち郷土資料	1,598		225		214		232		2,269	
	児童書	1,519		731		565		724		3,539	
産業	一般書	9,496	10,332	2,060	2,463	2,472	2,786	1,853	2,348	15,881	17,929
	うち郷土資料	1,000		136		112		144		1,392	
	児童書	836		403		314		495		2,048	
芸術・体育	一般書	23,503	25,520	4,744	5,613	5,671	6,350	6,546	7,333	40,464	44,816
	うち郷土資料	1,043		151		157		2,118		3,469	
	児童書	2,017		869		679		787		4,352	
語学	一般書	4,854	5,243	1,280	1,486	1,141	1,303	1,123	1,287	8,398	9,319
	うち郷土資料	44		5		4		7		60	
	児童書	389		206		162		164		921	
文学	一般書	115,843	128,231	23,145	28,144	26,487	30,945	18,679	22,377	184,154	209,697
	うち郷土資料	1,906		251		210		217		2,584	
	児童書	12,388		4,999		4,458		3,698		25,543	
絵本	児童書	13,303	13,303	6,137	6,137	5,754	5,754	5,362	5,362	30,556	30,556
紙芝居	児童書	573	573	332	332	246	246	249	249	1,400	1,400
永年雑誌	一般書	1,115	1,115							1,115	1,115
絵本雑誌	児童書	360	360	174	174	300	300	360	360	1,194	1,194
計	一般書	312,765	353,899	59,267	77,096	66,477	82,252	50,827	65,703	489,336	578,950
	うち郷土資料	22,885		2,860		2,957		4,973		33,675	
	児童書	41,134		17,829		15,775		14,876		89,614	

(3) 視聴覚資料数 (平成27年3月31日現在) 単位: 点

	興風	せきやど	合計
CD	10,102	6,584	16,686
ビデオテープ	2,417	1,625	4,042
DVD	856	818	1,674

(4) ハンディキャップサービス資料数 (平成27年3月31日現在)

	興風
録音図書	1,523 巻
点字図書	272 冊

(5) 新聞・雑誌一覧 (平成27年8月1日現在)

① 購入新聞一覧

新聞名	購入館			
	興風	南	北	せきやど
朝日小学生新聞		○	○	
朝日新聞	○	○	○	○
産経新聞	○	○	○	○
サンケイスポーツ	○	○		
スポーツニッポン			○	○
スポーツ報知	○			○
千葉日報	○	○	○	○
デイリースポーツ	○			
東京新聞	○	○	○	○
東京中日スポーツ	○		○	
日刊工業新聞	○			
日刊スポーツ	○	○		
日経ヴェリタス	○			
日経産業新聞	○			
日経MJ (流通新聞)	○			
日本経済新聞	○	○	○	○
日本農業新聞				○
毎日新聞	○	○	○	○
読売新聞	○	○	○	○
The Japan Times/ International New York Times	○			
館別 購入紙面数	17紙	10紙	10紙	10紙

②購入雑誌一覧

	雑誌名	興風	南	北	せきやど
ア	I/O (アイオー)	○			
	AERA (アエラ)	○		○	○
	アサヒカメラ	○			○
	明日の友			○	
	アニメージュ			○	
	アニメディア	○			
	ALBATROSS・VIEW (アルバトross・ビュー)		○		
a n a n (アンアン)	○	○		○	
イ	いきいき	○			○
	一枚の繪 (イチマイエ)			○	
	一個人 (イツゴジン)	○			○
	田舎暮らしの本	○	○		
	ENGLISH JOURNAL (イングリッシュジャーナル)	○	○	○	
ウ	25ans (ウァンサンカン)	○			
	With (ウィズ)	○		○	○
	VERY (ヴァーリー)				○
	VOCE (ヴォーチェ)	○			
	潮	○			
	美しいキモノ	○			
エ	栄養と料理	○	○	○	
	エコノミスト	○	○	○	
	SFマガジン	○			
	ESSE (エッセ)	○		○	
	edu (エデュ)	○			
	NHK囲碁講座			○	
	NHKきょうの健康	○			○
	NHKきょうの料理	○	○	○	○
	NHK趣味の園芸	○	○	○	○
	NHK将棋講座			○	○
	NHKすてきにハンドメイド	○		○	
	NHKのおかあさんといっしょ		○		
	AV REVIEW (エーブイレビュー)				○
	MJ無線と実験	○			
	ELLE ジャパン (エルジュパン)		○		
	園芸ガイド		○	○	
館別購入冊数		24	11	15	12

	雑誌名	興風	南	北	せきやど
オ	OZ magazine (オズマガジン)	○			
	Oggi (オジジ)	○			
	オール読物	○	○	○	○
	オレンジページ	○	○		○
	音楽と人	○			
	音楽の友		○		○
カ	会社四季報	○		○	○
	会社四季報未上場会社版		○		
	かがくのとも	○	○	○	○
	岳人 (カクジン)				○
	家族でおでかけ			○	
	学校図書館	○			
	家庭画報	○	○	○	
	Car MAGAZINE (カーマガジン)				○
	ガルヴィ				○
	関東東北じゃらん				○
キ	キネマ旬報 (キネマジュンポウ)	○	○		
	CAPA (キャパ)	○			
	Can Cam (キャンキャン)				○
	CUTiE (キューティー)	○			
	近代盆栽				○
ク	ku:nel (クネル)	○			
	暮らしの手帖	○	○	○	○
	CLASSY. (クラッシー)	○	○		
	CREA (クレア)				○
	クロワッサン	○	○	○	
	群像	○			○
ケ	経済セミナー		○		
	芸術新潮	○	○	○	
	毛糸だま	○		○	
	Gainer (ゲイナー)	○		○	
	月刊クーヨン				○
	月刊ぐるっと千葉			○	○
	月刊碁ワールド	○			
	月刊自家用車		○		
館別購入冊数		21	13	11	16

	雑誌名	興風	南	北	せきやど
ケ	月刊ステイグマ				○
	月刊宝島				○
	月刊天文ガイド			○	
	月刊ニュースがわかる	○	○	○	○
	健康		○		○
	現代農業			○	
	現代の図書館	○	○	○	○
コ	航空ファン	○			
	公募ガイド	○			
	COTTON TIME (コットンタイム)				○
	子供の科学	○	○	○	
	こどもとしょかん	○	○		
	こどものとも	○	○	○	○
	こどものとも(0. 1. 2)	○	○		○
	こどものとも(年少版)	○	○	○	○
	こどものとも(年中版)	○	○	○	○
	Como (コモ)	○		○	
	Golf Classic (ゴルフクラシック)				○
	ゴルフダイジェスト	○		○	
	ゴング格闘技				○
サ	CYCLE SPORTS (サイクルスポーツ)	○		○	
	Saita (サイタ)				○
	ZAITEN (ザイテン)	○			
	サッカーダイジェスト			○	○
	サッカーマガジンZONE (サッカーマガジンゾーン)	○	○		
	The 21 (ザ・ニジエウイチ)			○	
	SAPIO (サピオ)	○			○
	ザ・マイカー				○
	サライ			○	
	サンキュ!		○		○
	サンデー毎日	○	○	○	○
	散歩の達人	○	○		
	シ	J J (ジエイジエイ)	○	○	
JTB時刻表		○		○	○
ジェイ トレイン					○
館別購入冊数		20	14	16	20

	雑誌名	興風	南	北	せきやど
シ	CG (シヅマ) □-CAR GRAPHIC-	○			
	zipper (ジッパー)	○			
	週刊朝日	○	○	○	○
	週刊金曜日				○
	週刊現代	○			
	週刊新潮	○	○	○	○
	週刊ダイヤモンド	○			○
	週刊東洋経済		○		
	週刊ファミ通	○			
	週刊文春	○	○	○	○
	週刊ベースボール	○	○		
	週刊ポスト		○		
	自遊人				○
	JUNON (ジュノン)	○			○
	ジュリスト	○			
	SPUR (シュプール)	○			
	将棋世界	○			
	小説現代	○	○	○	○
	小説新潮	○	○	○	○
	小説推理	○			
小説すばる		○	○		
小説NON (ショウゼツノン)	○			○	
新潮	○		○		
新潮45 (シンチョウヨンジュウゴ)	○	○		○	
人権と部落問題	○				
新ハイキング			○		
ス	SWITCH (スイッチ)			○	
	数学セミナー	○			
	スキーグラフィック	○			
	スキージャーナル			○	
	スクリーン	○			
	ステレオ	○			
	STORY (ストーリー)			○	○
	SPA! (スパ)	○	○		○
すばる	○				
館別購入冊数		26	11	11	13

	雑誌名	興風	南	北	せきやど
ス	SUMAI no SEKKEI (相撲/セッケイ) スマッシュ Smart (スマート) SUUMOリフォーム (スモリフォーム)	○	○	○	○
セ	正論 世界 sesame (セサミ) SEDA (セダ) SEVEN TEEN (セブンティーン)	○	○		○
ソ	壮快 SO-EN (ソエン)	○			
タ	DIME (ダイム) ダイヤモンドZAi (ダイヤモンドザイ) ダ・ヴィンチ たくさんのふしぎ Tarzan (ターザン) 卓球王国 旅の手帖 たまごクラブ 短歌 短歌研究 DUNK SHOOT (ダンクシュート) ダンスビュー ダンスファン dancyu (ダンチュウ)			○	○
チ	ちいさなかがくのとも 千葉教育 CHANTO (チャント) 中央公論	○			○
ツ	つり情報 つり人		○		○
テ	DISNEY FAN (ディズニファン) DVD&ブルーレイでーた デジキャパ! 鉄道ジャーナル	○		○	○
館別購入冊数		20	12	8	11

	雑誌名	興風	南	北	せきやど
テ	鉄道ピクトリアル 鉄道ファン Tennis classic break (テニスクラシックブレイク) 天然生活		○		○
ト	東京ウォーカー 東京カレンダー ドゥーパ! 特選街 図書館界 図書館雑誌	○		○	○
ナ	nice things. (ナイスシングス) ナショナルジオグラフィック日本版 Number (ナンバー)	○			
ニ	日経Woman (ニッケイウーマン) 日経エンタテインメント 日経おとなのOFF 日経会社情報 日経サイエンス 日経トップリーダー 日経トレンディ 日経PC21 (ニッケイピーシーニジューイチ) 日経ビジネス 日経Health (ニッケイヘルス) 日経マネー 日本カメラ Newsweek 日本版 (ニュースウィークニホバン) Newtype (ニュータイプ) Newton (ニュートン)	○	○		○
ネ	ネイルMAX (ネイルマックス)	○			
ノ	non・no (ノンノ)	○	○	○	
ハ	俳句 BAILA (バイラ) はつらつ元気 Hanako (ハナコ) 花時間		○		○
館別購入冊数		17	14	16	10

	雑誌名	興風	南	北	せきやど
ハ	母の友	○			
	p a p y r u s (ハピルス)	○			
	BURRN! (ハーン)				○
ヒ	美術手帖	○			
	美術の窓		○		○
	B I S E S (ビス)	○	○	○	
	b e a ' s u p (ビースアップ)			○	○
	ビデオSALON (ビデサロン)	○	○		
	B I G t o m o r r o w (ビッグトゥモロウ)	○			○
	B E - P A L (ヒーパル)			○	
	ひよこクラブ		○		○
フ	F I N E (ファイン)	○			
	F I N E B O Y S (ファインボーイズ)	○			
	F Y T T E (フィッテ)	○			
	フォトテックデジタル			○	
	婦人画報	○		○	○
	婦人公論	○	○	○	○
	婦人之友	○	○	○	
	F R I D A Y (フライデー)		○		
	F R A U (フラウ)			○	
	部落解放	○			
	プラスワンリビング	○	○	○	
	F L I X (フリックス)				○
	B R U T U S (ブルータス)	○			
	P l a y e r (プレイヤー)	○			
	プレジデント	○	○		○
	プレジデントFamily		○		
	P r e - m o (プレモ)		○	○	
	フローリスト	○			
	文学界		○		
	文藝	○			
文藝春秋	○	○	○	○	
ヘ	ベストカー	○			
	別冊ジュリスト	○			
	B a b y - m o (ベビモ)	○		○	

館別購入冊数

23 13 12 10

	雑誌名	興風	南	北	せきやど
ヘ	へら鮎			○	
ホ	V o i c e (ボイス)	○			○
	P O P E Y E (ポパイ)			○	
マ	M a r t (マート)				○
ミ	ミステリマガジン				○
	ミセス	○	○	○	
	ミセスのスタイルブック	○	○	○	
	m i n a (ミナ)	○			
	m i n i (ミニ)	○			
	M y o j o (ミョウジョウ)	○			
	みんなの図書館	○			
ム	ムー	○			○
メ	M E N ' S C L U B (メンズクラブ)	○	○		○
	メンズノンノ	○	○		
モ	M O R E (モア)	○	○		○
	M O E (モエ)	○		○	
	文字の大きな時刻表		○		
	M O T O R M A G A Z I N E (モーターマガジン)	○			
	モダンリビング	○		○	
	モノ・マガジン		○	○	
ヤ	やさい畑				○
	山と溪谷	○			
ユ	ゆうゆう	○			
	ゆほびか	○			
ラ	ランナーズ	○			
リ	L E E (リー)	○	○		○
	旅行読売		○		
レ	R a y (レイ)	○			
	L E O N (レオン)	○			
	歴史街道		○	○	
	歴史読本	○	○		○
	レコード芸術	○			
	レタスクラブ				○
	レディブティック			○	○
ロ	r o c k i n ' o n (ロッキングオン)	○			

館別購入冊数

24 11 10 11

	雑 誌 名	興 風	南	北	せ き や ど
ワ	私のカントリー		○		
	館別購入冊数	0	1	0	0
	館別購入総数	175	100	99	103

雑誌購入誌面数 281誌

雑誌館別購入冊数

興風図書館 175冊

南図書館 100冊

北図書館 99冊

せきやど図書館 103冊

(平成27年8月1日現在)

4. 活 動 ・ 利 用 状 況

(1) 事業実施状況 (平成26年度)

《興風図書館》

実施日	事業名	参加者数
4月20日	図書館子どもまつり (興風・南・北・せきやど図書館にて実施)	興風 476人
5月10日～ 6月10日	展示事業「図書館資料の活用事例」展	—
7月24日	本の紹介イベント「夏休み、なにを読もう？」	21
7月30日	コウノトリ見学会 (こうのとりの里にて実施)	26
8月8日	夏休み図書館講座 「Dr. ナダレンジャーの真夏の自然災害実験教室」	43
10月9日 11月15日 12月10日 1月30日 3月5日	おはなしボランティアステップアップ研修	25 20 27 25 24
10月18日	図書館講座 「絵本と鳥の巣の不思議—鳥の巣が教えてくれること」	39
10月29日	図書館講座「テレビに学ぶコミュニケーション術」	36
12月3日	図書館講座「絵手紙教室」	18
12月17日～ 1月31日	展示事業 「ムーミン谷へようこそトーベ・ヤンソン生誕100年」展	—
2月21日	興風図書館リサイクル市	260
3月1日～ 3月31日	郷土展示事業「有吉文庫」展	—
3月24日	図書館ボランティア養成講座	19
毎週土曜日 毎週土曜日 毎週日曜日 第1日曜日	おはなし会等 えほんの会・すてっぷ1 (3歳から) えほんの会・すてっぷ2 (4歳から) ふしぎの国のおはなし会 (5歳から) 科学あそび教室 (小学生)	210 151 183 82

《南図書館》

実施日	事業名	参加者数
4月20日	図書館子どもまつり (興風・南・北・せきやど図書館にて実施)	南 113人
4月20日 8月22日 12月23日	こども工作教室	16 17 14
4月20日～ 6月30日	企画展示 南図書館利用者のお気に入り本の紹介展示「本の洗濯物」	—
6月4日 11月29日 3月25日	大人のためのおはなし会	37 31 20
6月22日	音楽講座「名曲弾き語り」	34
6月29日 9月28日 1月18日	読書会	8 7 3
7月2日～ 12月25日	「調べる学習コンクール」優秀作品の展示	—
7月11日	高齢者向け講座 「野田文化研究会人形劇グループ「みいみ」の人形劇	17
7月19日～ 8月31日	「子ども読書ラリー」 (南・北・せきやど図書館共同開催)	南 791
7月27日 12月7日	大人のための工作教室	20 19
8月16日	夏の夕べのおはなし会	22
9月12日	出前講座「架空請求と劇場型サギの手口と対策」	30
10月25日	「ぬいぐるみお泊り会」	27
12月1日～ 12月8日	「しかけ絵本展」	—
12月23日	図書館ツアー	11
2月1日～ 2月15日	本の福袋	(利用数 100袋)
3月5日 3月12日	育児支援講座「親子で楽しもう」	14人 14
3月18日	公開講座 「スクエアステップエクササイズ」デモンストレーション	17
第2金曜日	高齢者対象事業「和サロン」	272
毎週土曜日 毎週土曜日	おはなし会 えほんとおはなしのじかん (5歳から) えほんのじかん (3歳から)	245 390

《北図書館》

実施日	事業名	参加者数
4月20日	図書館子どもまつり (興風・南・北・せきやど図書館にて実施)	北 148人
5月16日～ 5月22日 10月27日～ 11月9日 2月1日～ 2月15日	本のお楽しみ袋 「未知との遭遇 in 北図書館」	(利用数 68袋) (利用数 20袋) (利用数 60袋)
6月15日 10月5日 2月8日 2月11日	「親子で楽しむおはなし会」	21人 15 12 18
7月19日～ 8月31日	「子ども読書ラリー」 (南・北・せきやど図書館共同開催)	北 987
7月26日	科学教室「びっくり楽しいたねのふしぎ」	17
9月27日	高齢者生活講座 「賢い消費者になるには～トラブルにまきこまれないために」	10
10月20日	生涯学習講座「和とじノートをつくる。」	15
11月16日	「北図書館寄席」	38
12月10日～ 12月21日	「しかけ絵本展」	—
12月23日	クリスマス工作教室「手作りスノードーム」	15
2月1日～ 3月30日	「調べる学習コンクール」優秀作品の展示	—
3月9日 3月16日 3月23日	育児支援講座「春です！親子で楽しもう」	34 35 26
3月18日	「ぬいぐるみのお泊り会」	8
3月22日	ビデオ上映会「からすのパン屋さん」「どろぼうがっこう」	12
3月27日	「50歳からのインターネットで本を予約する！」	2
毎週水曜日 毎週水曜日/ 第2・4土曜日	おはなし会 えほんの会 (3歳から) 本とおはなしの会 (5歳から)	351 375

《せきやど図書館》

実施日	事業名	参加者数
4月20日	図書館子どもまつり (興風・南・北・せきやど図書館にて実施)	せきやど 106人
4月19日 7月19日 12月6日 3月14日	せきやどシネマフェスタ 「ピノキオ」 「シャーク・テイル」 「ダレン・シャン」 「スノーホワイト」	5 31 6 20
7月19日～ 8月31日	「調べる学習コンクール」優秀作品の展示	—
7月19日～ 8月31日	「子ども読書ラリー」 (南・北・せきやど図書館共同開催)	せきやど 622
8月2日	夏休み科学あそび「ガラスエッチングを楽しもう」	22
10月5日	「天体教室&ちぎり絵教室」	12
10月20日 10月31日	図書館学校 関宿中央小学校3年生 二川小学校2年生	56 90
12月6日～ 12月7日	せきやど図書館まつり 工作教室「クリスマスカードをつくろう」 「かみしばいのおへや」 「親子いっしょに英語であそぼう！」	31 20 16
12月20日～ 12月25日	「しかけ絵本展」	228
1月31日	関宿歴史講座「舟運で栄えた関宿」	37
2月1日～ 2月15日	本のおたのしみ袋	(利用数 88袋)
3月8日	「せきやど出前寄席」	35人
3月15日～ 3月19日	「ぬいぐるみお泊り会」	10
3月29日	「大人のための調べ方講座」	1
毎週日曜日	おはなし会 にじのおはなし会 (5歳から)	202

《ブックスタート》

区分 \ 会場	保健センター	関宿保健センター	合 計
実施回数	24 回	12 回	36 回
対 象 者	849 人	140 人	989 人
配布セット	831 セット	146 セット	977 セット
職 員	延べ 79 人	延べ 26 人	延べ 105 人
ボランティア	延べ 115 人	延べ 33 人	延べ 148 人

(2) 開館日数 (平成 26 年度)

区分 \ 館	興 風	南	北	せきやど
日 数	302 日	298 日	298 日	298 日

(3) 個人利用登録数 (平成 27 年 3 月 31 日現在)

単位：人

区分 \ 館		興 風	南	北	せきやど	合 計
年 齢 別	0～6	196	212	328	188	924
	7～12	1,713	1,155	1,603	1,020	5,491
	13～15	1,093	583	748	601	3,025
	16～18	957	432	530	469	2,388
	19～22	1,119	469	446	403	2,437
	23～29	1,726	924	669	521	3,840
	30～39	3,072	1,417	1,642	870	7,001
	40～49	3,031	1,357	1,641	861	6,890
	50～59	1,934	963	809	608	4,314
	60～69	3,026	1,443	1,491	970	6,930
70～	2,549	1,083	1,266	531	5,429	
地 区 別	中 央	8,307	188	384	76	8,955
	東 部	3,942	632	179	59	4,812
	南 部	3,205	7,077	103	70	10,455
	北 部	1,832	91	7,025	206	9,154
	川 間	612	22	2,877	245	3,756
	福 田	845	1,716	25	25	2,611
	関 宿	726	28	466	6,201	7,421
	市 外	947	284	114	160	1,505
合 計		20,416	10,038	11,173	7,042	48,669

(4) 貸出統計 (平成26年4月1日～平成27年3月31日)

①月別資料別貸出点数

単位：点

月	館 区分	興 風	南	北	せきやど	合 計
4	一 般 書	28,934	14,075	14,738	6,394	64,141
	児 童 書	6,029	3,246	4,314	1,938	15,527
	視聴覚資料	3,020	387	422	1,473	5,302
	計	37,983	17,708	19,474	9,805	84,970
5	一 般 書	22,706	10,948	11,798	5,163	50,615
	児 童 書	4,173	2,371	3,068	1,263	10,875
	視聴覚資料	2,188	295	290	1,124	3,897
	計	29,067	13,614	15,156	7,550	65,387
6	一 般 書	28,578	15,178	15,345	6,998	66,099
	児 童 書	6,165	3,952	4,478	2,531	17,126
	視聴覚資料	2,942	373	339	1,613	5,267
	計	37,685	19,503	20,162	11,142	88,492
7	一 般 書	30,619	15,113	14,650	7,020	67,402
	児 童 書	8,160	4,912	5,887	3,323	22,282
	視聴覚資料	3,010	455	402	1,419	5,286
	計	41,789	20,480	20,939	11,762	94,970
8	一 般 書	30,408	15,956	15,753	6,900	69,017
	児 童 書	8,652	6,552	7,313	4,570	27,087
	視聴覚資料	2,944	411	384	1,517	5,256
	計	42,004	22,919	23,450	12,987	101,360
9	一 般 書	28,336	14,846	14,556	6,274	64,012
	児 童 書	5,925	4,288	4,001	1,981	16,195
	視聴覚資料	2,814	387	417	1,506	5,124
	計	37,075	19,521	18,974	9,761	85,331
10	一 般 書	29,261	15,641	15,170	6,825	66,897
	児 童 書	6,285	4,149	4,365	2,077	16,876
	視聴覚資料	2,921	396	590	1,486	5,393
	計	38,467	20,186	20,125	10,388	89,166
11	一 般 書	28,983	14,334	14,698	6,276	64,291
	児 童 書	6,480	4,118	4,734	1,965	17,297
	視聴覚資料	3,073	427	555	1,506	5,561
	計	38,536	18,879	19,987	9,747	87,149
12	一 般 書	26,230	13,480	13,626	5,818	59,154
	児 童 書	5,499	3,510	4,110	1,830	14,949
	視聴覚資料	2,698	361	517	1,477	5,053
	計	34,427	17,351	18,253	9,125	79,156
1	一 般 書	28,077	13,723	14,690	5,608	62,098
	児 童 書	6,040	3,532	3,893	1,732	15,197
	視聴覚資料	2,772	374	533	1,221	4,900
	計	36,889	17,629	19,116	8,561	82,195
2	一 般 書	24,058	12,726	12,835	5,600	55,219
	児 童 書	5,052	2,932	3,531	1,838	13,353
	視聴覚資料	2,386	337	418	1,249	4,390
	計	31,496	15,995	16,784	8,687	72,962
3	一 般 書	29,570	14,334	15,065	6,322	65,291
	児 童 書	5,953	3,752	4,315	1,940	15,960
	視聴覚資料	3,133	419	480	1,533	5,565
	計	38,656	18,505	19,860	9,795	86,816
計	一 般 書	335,760	170,354	172,924	75,198	754,236
	児 童 書	74,413	47,314	54,009	26,988	202,724
	視聴覚資料	33,901	4,622	5,347	17,124	60,994
	計	444,074	222,290	232,280	119,310	1,017,954

②利用者貸出冊数

単位：冊

区分		館	興風	南	北	せきやど	合計
年 齢 別	0～6		10,289	10,057	13,565	5,838	39,749
	7～12		45,338	19,510	23,741	14,771	103,360
	13～15		10,614	1,708	2,690	3,015	18,027
	16～18		6,274	1,734	883	768	9,659
	19～22		10,291	3,536	2,760	2,364	18,951
	23～29		19,489	6,016	5,198	3,942	34,645
	30～39		78,053	33,723	34,735	19,058	165,569
	40～49		91,476	29,878	36,650	16,922	174,926
	50～59		51,304	28,656	20,942	14,297	115,199
	60～69		73,018	53,992	58,415	23,991	209,416
	70～		47,928	33,480	32,701	14,344	128,453
地 区 別	中央		176,542	5,012	11,227	2,661	195,442
	東部		72,458	18,409	5,391	2,547	98,805
	南部		82,241	147,787	3,157	3,184	236,369
	北部		53,757	1,828	150,759	7,724	214,068
	川間		15,137	1,076	53,433	7,273	76,919
	福田		16,131	40,163	979	2,324	59,597
	関宿		10,176	822	4,613	90,808	106,419
	市外		17,632	7,193	2,721	2,789	30,335
合計			444,074	222,290	232,280	119,310	1,017,954

(5) 団体利用登録・貸出数 (平成26年度)

区分 \ 館	興風	南	北	せきやど	合計
利用登録数	191 団体	19 団体	24 団体	20 団体	254 団体
年間貸出数	10,820 冊	4,295 冊	5,846 冊	2,975 冊	23,936 冊

(6) レファレンスサービス (平成26年度)

区分 \ 館	興風	南	北	せきやど	合計
件数	1,364 件	815 件	738 件	1,605 件	4,522 件

(7) 予約サービス (平成26年度)

単位 ; 件

区分 \ 館	興風	南	北	せきやど	合計	
件数	60,388	44,034	47,176	15,726	167,324	
受付状況	所蔵	57,662	41,597	45,105	15,197	159,561
	非所蔵	2,726	2,437	2,071	529	7,763
処理状況 (非所蔵分)	購入	1,145	1,092	1,080	159	3,476
	借用他	1,568	1,321	981	367	4,237
	提供不可	13	24	10	3	50

(8) ハンディキャップサービス実施状況 (平成26年度)

登録者	15 人
録音図書の貸出 (来館)	344 巻
録音図書の貸出 (宅送)	49 巻
図書の貸出 (宅送)	900 冊
CDの貸出 (宅送)	9 点
DVDの貸出 (宅送)	5 点
対面朗読室の貸出	9 回 / 延利用者数 10 人

(9) 視聴覚ブース利用状況 (平成26年度)

区分 \ 館	興風	せきやど	合計
利用回数	2,634 回	1,796 回	4,430 回
利用者数	2,972 人	2,256 人	5,228 人

野田市立図書館概要

平成27年度

平成27年8月発行

編集／発行 野田市立興風図書館
野田市中野台168番地の1
TEL 04-7123-7611
FAX 04-7123-0844