

野田市立図書館概要

平成28年度

野田市立興風図書館

野田市立南図書館

野田市立北図書館

野田市立せきやど図書館

目 次

1. 図書館の概要	P 1
(1) 沿革	1
(2) 図書館刊行物	2
(3) 図書館運営基本方針と具体的施策	2
(4) 組織・職員	3
(5) 施設の概要	4
(6) 利用案内	5
(7) 電算システム	6
2. 予算	P 7
3. 資料 (前年度報告)	P 8
(1) 年度内増減・年度末蔵書数	8
(2) 分類別蔵書数	9
(3) 視聴覚資料数	10
(4) ハンディキャップサービス資料数	10
(5) 雑誌・新聞一覧(今年度購入分)	10～14
4. 活動・利用状況 (前年度報告)	P 15
(1) 事業実施状況	15～19
(2) 開館日数	19
(3) 個人利用登録数	19
(4) 貸出統計	20～21
(5) 団体利用登録・貸出数	22
(6) レファレンスサービス	22
(7) 予約サービス	22
(8) ハンディキャップサービス	22
(9) 視聴覚ブース利用状況	22

1. 図書館の概要

(1) 沿革

大正 10 年	6 月	野田戊申会簡易図書館が開館
12 年	5 月	戊申会簡易図書館、野田町に移管され野田町図書館と改称
昭和 4 年	11 月	野田町図書館、財団法人興風会に移管され興風会館内に移転、財団法人興風会図書館と改称
16 年	10 月	興風会図書館舎竣工、移転
51 年	3 月	野田市社会教育委員会議、「市立図書館の基本構想」について野田市教育委員会に答申
	12 月	野田文協、市議会に「市立図書館の早期建設」を請願
53 年	8 月	野田市移動図書館「そよかぜ号」、野田市中央公民館内に事務室を置き、18ステーションの巡回を開始
54 年	4 月	財団法人興風会図書館、野田市に移管され野田市立興風図書館と改称
56 年	7 月	宅送サービス開始、興風図書館内に行政資料コーナー設置
58 年	4 月	小学 1 年生に図書館バック（図書貸出・返却用）配布
59 年	11 月	野田市立図書館協議会、「図書館整備に関する諸施策」について答申
60 年	7 月	電算システム稼働開始
平成元年	5 月	南図書館（南コミュニティセンター内）開館、業務、配本車による図書館の巡回開始
2 年	4 月	北図書館（北コミュニティセンター内）開館、業務を開始
3 年	2 月	移動図書館車「そよかぜ号」更新
5 年	11 月	千葉県教育委員会教育功労賞（社会教育・団体の部）受賞
6 年	4 月	新電算システム導入（利用者端末タッチパネル式）
	12 月	野田市庁舎跡地利用新設図書館整備検討委員会設置
8 年	3 月	「明日の図書館サービスをめざして」刊行
9 年	5 月	旧庁舎跡地利用複合施設の愛称が「樺のホール」と決定
10 年	10 月	興風図書館が複合施設「樺のホール」内に開館、開始時間も火から土までを 7 時まで延長し業務開始、新たに視聴覚資料、コミックの貸出を開始
12 年	5 月	南北図書館の開館時間について水曜日（祝日を除く）を午後 7 時まで延長
16 年	4 月	せきやど図書館（いちいのホール内）開館、業務を開始（休館日は火曜日）
		ブックスタート事業を開始
	12 月	移動図書館運行廃止
17 年	1 月	ホームページ開設、インターネットによる蔵書検索・予約開始
18 年	3 月	「野田市子どもの読書活動推進計画」策定
	4 月	せきやど図書館指定管理者制度導入（指定期間 3 年）
		図書館全館の閉館時間について午後 7 時（日曜祭日を除く）まで延長
19 年	4 月	南・北図書館及び南・北コミュニティ会館の一体的管理による指定管理者制度導入（指定期間 5 年）
20 年	4 月	図書館ボランティア発足
	10 月	南コミュニティセンター駐車場用地として 254 m ² を借用開始
21 年	3 月	一年間（平成 20 年度）の貸出点数が初めて 100 万点を突破
	4 月	せきやど図書館及び関宿コミュニティ会館の一体的管理による指定管理者制度再導入（指定期間 5 年）
24 年	4 月	南・北図書館及び南・北コミュニティ会館指定管理者制度再導入（指定期間 5 年）
	10 月	雑誌スポンサー制度導入
26 年	4 月	せきやど図書館及び関宿コミュニティ会館指定管理者制度再導入（指定期間 5 年）
		子どもの読書活動優秀実践図書館として興風図書館が文部科学大臣表彰を受賞
28 年	3 月	視覚障がい者等で希望者に郵送（無料）によるサービス開始
28 年	4 月	読書手帳（小学校低学年用、一般用）を利用者（希望者）に配布開始（別添）サピエ図書（点字図書、録音図書）の利用開始

(2) 図書館刊行物

- ・「野田の史跡を訪ねて」(昭和62年2月刊行)
- ・「続野田の史跡を訪ねて」(平成元年3月刊行)

(3) 図書館運営基本方針と具体的施策(平成28年度)

① 基本方針

生涯にわたる学習意欲の高まりに対応するために、図書館機能の充実を図り、資料の提供、検索システムの拡充等、資料・情報提供機能の充実を図る。

また、図書館講座やブックスタート事業等の読書普及活動を実施し、多くの市民の図書館利用の促進を図る。

② 具体的施策

(1) 図書館資料及び設備の充実

- ・図書及び視聴覚資料
- ・南コミュニティセンターの空調設備修繕

(2) 資料、情報提供機能の充実

- ・インターネットを利用した予約サービスの充実
- ・宅送貸出しのサービスの充実

(3) 読書普及活動の実施

- ・図書館講座
- ・ブックスタート事業 ・おはなし会
- ・図書館子どもまつり
- ・読書手帳の配布
- ・図書館だよりの発行(年2回)

(4) 民間活力を活かした図書館サービスの充実

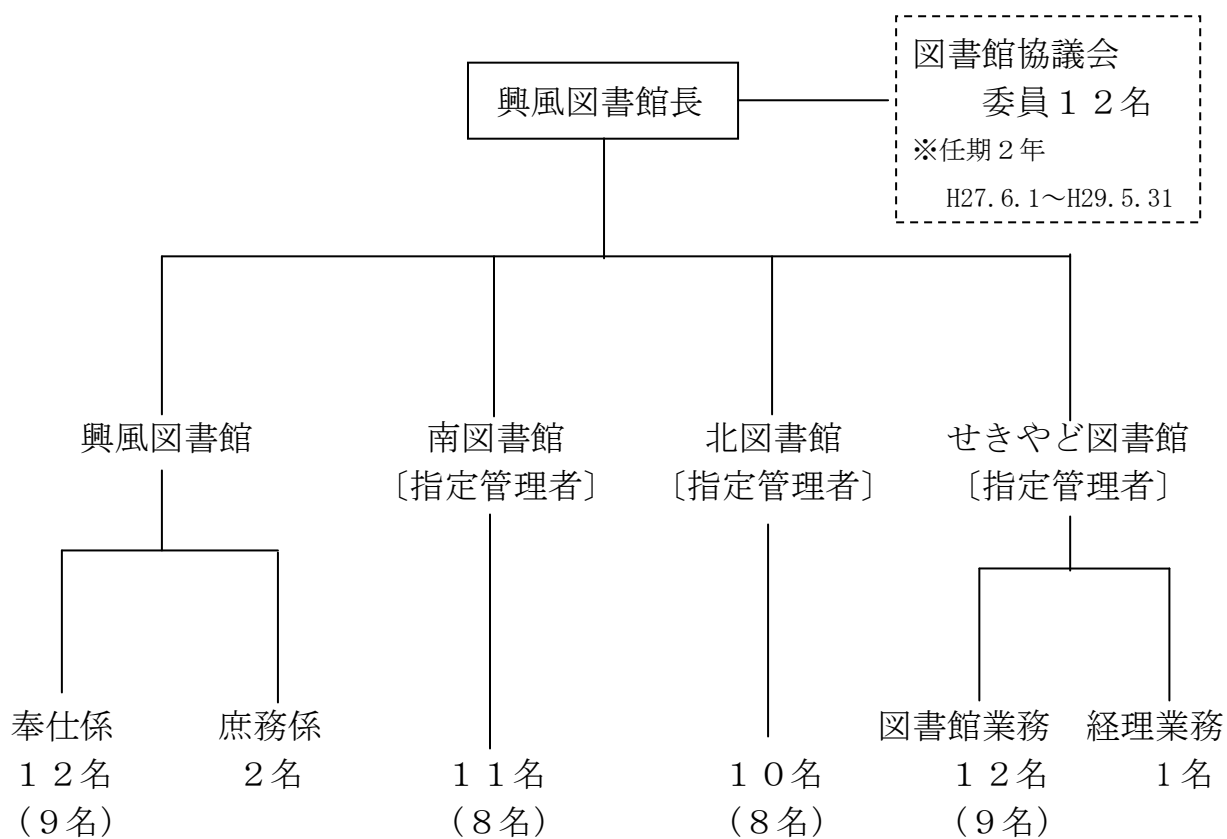
- ・雑誌スポンサー制度の推進

(5) 所管する施設の放射線量の測定及び対応

③ 事業計画

- | | |
|-----------------------------|--------|
| ・図書館子どもまつり | 4月 |
| ・ブックスタート | 月3回 |
| ・おはなし会 | 週8～10回 |
| ・科学あそび教室 | 月1回 |
| ・おはなしボランティア研修会 | 年3～4回 |
| ・各種資料展示 | 随時 |
| ・図書リサイクル | 随時 |
| ・図書館リサイクル市 | 2月 |
| ・図書館ボランティア活動(図書館ボランティア会員対象) | 随時 |
| ・図書館講座 | 未定 |
| ・【刊行物】図書館だよりの発行 | 年2回 |
| ・児童・YA向け推薦図書リストの発行 | 随時 |

(4) 組織・職員



※()内は司書有資格者数
(司書補含まず)

平成28年4月1日現在
(図書館協議会を除く)

(5) 施設の概要

《 興風図書館 》

- ・ 所在地… 野田市中野台168番地の1 (櫛のホール1・2階)
TEL 04-7123-7611 FAX 04-7123-0844
- ・ 構造… 鉄筋コンクリート
- ・ 床面積… 3,003.21 m²

地階 — 閉架書庫、貴重書庫
1階 — 新聞雑誌コーナー、一般図書コーナー、
こどものへや、対面朗読室
2階 — 郷土資料コーナー、レファレンスコーナー、
視聴覚コーナー、コミックコーナー、
ヤングアダルトコーナー、新聞・雑誌コーナー、
事務室、第1・第2会議室

《 南図書館 》

- ・ 所在地… 野田市山崎2008番地 (南コミュニティセンター1階)
TEL 04-7125-7981 FAX 04-7125-7983
- ・ 構造… 鉄筋コンクリート
- ・ 床面積… 765.79 m²

《 北図書館 》

- ・ 所在地… 野田市春日町16番地の1 (北コミュニティセンター2階)
TEL 04-7129-8811 FAX 04-7129-8812
- ・ 構造… 鉄筋コンクリート
- ・ 床面積… 748.01 m²

《 せきやど図書館 》

- ・ 所在地… 野田市東宝珠花237番地1 (いちいのホール2・3階)
TEL 04-7198-4946 FAX 04-7198-5002
- ・ 構造… 鉄筋コンクリート
- ・ 床面積… 1,664.49 m²

2階 — 新聞雑誌コーナー、一般図書コーナー、
ヤングアダルトコーナー、こどものへや
3階 — 事務室、視聴覚コーナー、郷土資料コーナー、
レファレンスコーナー、
関根名人記念将棋関連資料コーナー

(6) 利用案内

- 開館時間 午前9時～午後7時（日曜日・祝日は午後5時まで）
- 休館日 興風図書館 …………… 月曜日（祝日は開館）
南・北・せきやど図書館 …… 火曜日（祝日は開館）
全館共通 …………… 年末年始（12/29～1/3）
資料特別整理期間（10日以内）

○ 図書貸出・返却

- ・ 図書館カード …………… 館外利用申込の方に、一人一枚発行
興風・南・北・せきやど図書館で共通
- ・ 貸出期間及び貸出数、予約数

資料の種類	貸出期間	貸出数	予約数
図書・雑誌等	2週間	制限なし	15冊以内
コミック	1週間	5冊以内	5冊以内
CD	1週間	2点以内	2点以内
DVD・ビデオ	1週間	どちらか1点	どちらか1点

- ・ 返却 …………… 貸出館に限らず、市内各館に返却可能
閉館時は書籍に限りブックポストに返却可能

○ 予約サービス

- ・ 貸出中の資料 …………… 返却を待って申込者に連絡、提供
- ・ 非所蔵の図書 …………… 購入または市外の図書館から借用して提供
視聴覚資料、コミックは購入希望として受付
- ・ 予約できる数 …………… 上記表の予約数どおり

○ 複写サービス

- ・ 複写資料 …………… 図書館所蔵資料に限る（著作権法の範囲内）
持込の資料は不可
- ・ 料金 …………… モノクロ：10円／1枚
カラー：A3サイズ80円／1枚
A4、B4、B5サイズ50円／1枚

○ 宅送サービス

- ・ 対象者 …………… 身体の障がい等で来館利用が困難な市内在住者
- ・ 貸出・返却 …………… 隔週1回、職員が利用者宅を訪問し、貸出・返却手続を行う

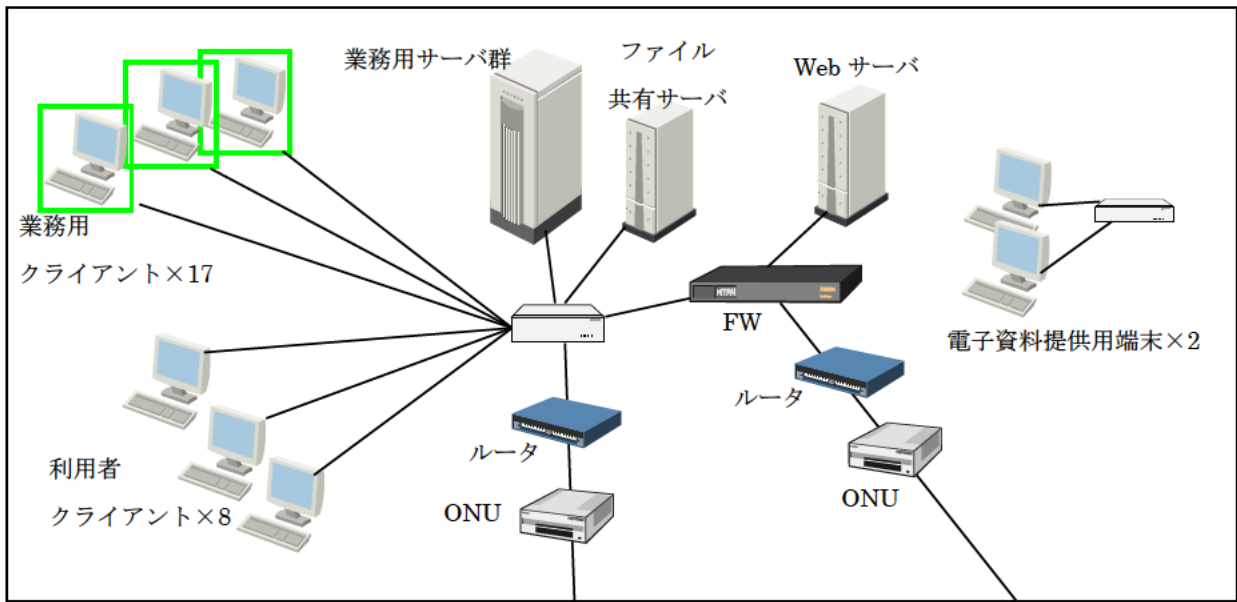
○ 宅送による郵送サービス

- ・ 対象者 …………… 視覚障害者手帳(1・2級)を保有する市内在住者
- ・ 貸出・返却 …………… 録音図書・点字図書の貸出・返却を郵送(送料無料)で行う

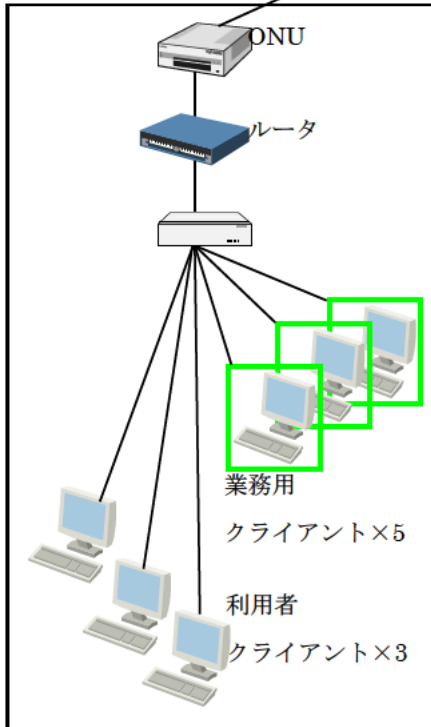
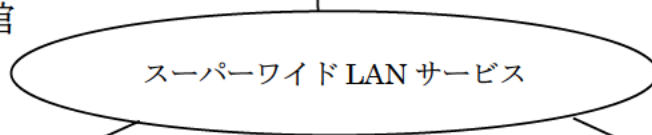
○ ホームページアドレス

- ・ 図書館ホームページアドレス <http://www.library-noda.jp/>
- ・ 携帯電話からの検索用アドレス <http://www.library-noda.jp/mobile/>

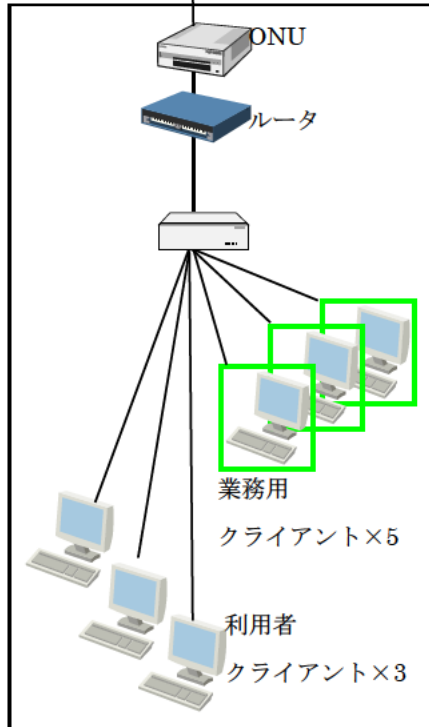
(7) 電算システム



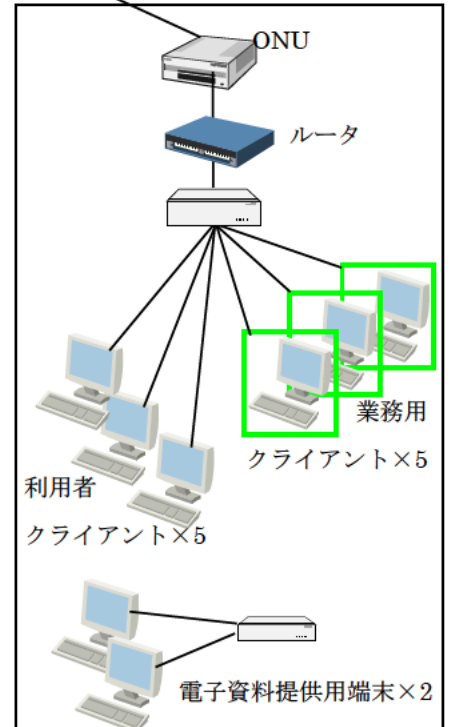
興風図書館



南図書館



北図書館



せきやど図書館

2. 予 算

・平成28年度当初予算

単位；千円

科目（節）	本年度 当初予算	前 年 度		比較増減	内 容
		当初予算	補正後		
報酬	130	130	—	0	図書館協議会委員報酬
給料	64,911	65,389	—	△478	一般職員15名給料
職員手当等	34,469	33,343	—	1,126	
共済費	18,381	19,264	—	△883	
賃金	1,496	2,047	—	△551	臨時職員、作業員賃金
報償費	130	165	—	△35	講師謝礼
旅費	63	82	—	△19	普通旅費、費用弁償
需用費	8,193	8,812	—	△619	消耗品費、修繕料等
役務費	1,044	1,225	—	△181	通信運搬費、手数料等
委託料	98,118	98,838	—	△720	指定管理料等
使用料及び賃借料	25,614	25,678	—	△64	電算機使用料、電動移動棚使用料等
備品購入費	35,000	35,000	—	0	図書、視聴覚資料等
負担金補助及び交付金	117	117	—	0	各種負担金
公課費	32	17	—	15	自動車重量税
合 計	287,698	290,107	290,107	△2,409	

3. 資 料

(1) 年度内増減・年度末蔵書数 (平成27年度)

単位：冊

区分		館	興 風	南	北	せきやど	合 計
受 入 図 書	購入	一般書	6,328	3,727	3,540	2,595	16,190
		児童書	961	564	544	541	2,610
		小 計	7,289	4,291	4,084	3,136	18,800
	無償	一般書 (移管)	4,883 (2,903)	417 (30)	167 (12)	235 (0)	5,702 (2,945)
		児童書 (移管)	676 (41)	33 (0)	12 (8)	37 (2)	758 (51)
		小 計 (移管)	5,559 (2,944)	450 (30)	179 (20)	272 (2)	6,460 (2,996)
	合計	一般書 (郷土資料)	11,211 (696)	4,144 (117)	3,707 (136)	2,830 (165)	21,892 (1,114)
		児童書	1,637	597	556	578	3,368
		計	12,848	4,741	4,263	3,408	25,260
除 籍	一 般 書	2,887	2,732	5,412	2,156	13,187	
	児 童 書	266	484	323	1	1,074	
	計	3,153	3,216	5,735	2,157	14,261	
年 度 末 蔵 書 数	一 般 書 (郷土資料)	321,089 (23,581)	60,679 (2,971)	64,772 (3,093)	51,501 (5,136)	498,041 (34,781)	
	児 童 書	42,505	17,942	16,008	15,453	91,908	
	計	363,594	78,621	80,780	66,954	589,949	

(2) 分類別蔵書数 (平成28年3月31日現在)

単位 ; 冊

区分	館	興風		南		北		せきやど		合計	
		区分別	計	区分別	計	区分別	計	区分別	計	区分別	計
総記	一般書	17,158	17,644	2,183	2,429	1,721	1,896	1,629	1,785	22,691	23,754
	うち郷土資料	2,685		273		338		250		3,546	
	児童書	486		246		175		156		1,063	
哲学・思想	一般書	13,828	14,050	2,265	2,363	2,032	2,097	2,096	2,165	20,221	20,675
	うち郷土資料	444		23		22		50		539	
	児童書	222		98		65		69		454	
歴史・地理	一般書	33,433	35,563	5,892	6,654	6,446	7,032	4,397	4,979	50,168	54,228
	うち郷土資料	6,816		706		629		818		8,969	
	児童書	2,130		762		586		582		4,060	
社会科学	一般書	54,868	56,867	8,378	9,342	9,634	10,403	6,111	6,994	78,991	83,606
	うち郷土資料	7,186		1,055		1,227		1,118		10,586	
	児童書	1,999		964		769		883		4,615	
自然科学	一般書	19,408	24,504	4,153	6,111	4,333	6,092	3,410	4,826	31,304	41,533
	うち郷土資料	706		111		141		124		1,082	
	児童書	5,096		1,958		1,759		1,416		10,229	
工学・技術	一般書	22,881	24,470	5,529	6,278	5,963	6,518	4,873	5,616	39,246	42,882
	うち郷土資料	1,641		233		227		243		2,344	
	児童書	1,589		749		555		743		3,636	
産業	一般書	9,101	9,970	2,064	2,475	2,308	2,636	1,883	2,393	15,356	17,474
	うち郷土資料	1,029		144		122		148		1,443	
	児童書	869		411		328		510		2,118	
芸術・体育	一般書	24,182	26,260	4,899	5,796	5,482	6,197	6,639	7,455	41,202	45,708
	うち郷土資料	1,071		158		163		2,147		3,539	
	児童書	2,078		897		715		816		4,506	
語学	一般書	4,981	5,386	1,264	1,476	1,002	1,166	1,139	1,305	8,386	9,333
	うち郷土資料	45		5		4		7		61	
	児童書	405		212		164		166		947	
文学	一般書	119,976	132,537	24,052	28,961	25,851	30,359	19,324	23,135	189,203	214,992
	うち郷土資料	1,958		263		220		231		2,672	
	児童書	12,561		4,909		4,508		3,811		25,789	
絵本	児童書	14,026	14,026	6,314	6,314	5,854	5,854	5,620	5,620	31,814	31,814
紙芝居	児童書	592	592	343	343	247	247	249	249	1,431	1,431
永年雑誌	一般書	1,273	1,273	/	/	/	/	/	/	1,273	1,273
絵本雑誌	児童書	452	452	79	79	283	283	432	432	1,246	1,246
計	一般書	321,089	363,594	60,679	78,621	64,772	80,780	51,501	66,954	498,041	589,949
	うち郷土資料	23,581		2,971		3,093		5,136		34,781	
	児童書	42,505		17,942		16,008		15,453		91,908	

(3) 視聴覚資料数 (平成28年3月31日現在) 単位: 点

	興 風	せきやど	合 計
CD	10,473	6,895	17,368
ビデオテープ	2,394	1,612	4,006
DVD	1,018	891	1,909

(4) ハンディキャップサービス資料数 (平成28年3月31日現在)

	興 風
録音図書	1,527 巻
点字図書	296 冊

(5) 新聞・雑誌一覧 (平成28年8月1日現在)

① 購入新聞一覧

新 聞 名	購 入 館			
	興 風	南	北	せきやど
朝日小学生新聞		○	○	
朝日新聞	○	○	○	○
産経新聞	○	○	○	○
サンケイスポーツ		○		
スポーツニッポン			○	○
スポーツ報知	○			○
千葉日報	○	○	○	○
デイリースポーツ	○			
東京新聞	○	○	○	○
東京中日スポーツ			○	
日刊工業新聞	○			
日刊スポーツ	○	○		
日経ヴェリタス	○			
日経産業新聞	○			
日経MJ (流通新聞)	○			
日本経済新聞	○	○	○	○
日本農業新聞				○
毎日新聞	○	○	○	○
読売新聞	○	○	○	○
The Japan Times/ International New York Times	○			
館別 購入紙面数	15紙	10紙	10紙	10紙

②購入雑誌一覧

	雑誌名	興風	南	北	せきやど
ア	I/O (アイオー)	○			
	AERA (アエラ)			○	○
	アサヒカメラ	○			○
	明日の友			○	
	アニメージュ			○	
	アニメディア	○			
	ALBATROSS・VIEW (アルバトross・ビュー)		○		
a n a n (アンアン)	○	○		○	
イ	一枚の繪 (イマイノエ)			○	
	一個人 (イツコジン)	○			○
	田舎暮らしの本	○			
	ENGLISH JOURNAL (イングリッシュジャーナル)	○	○		
ウ	25ans (ウヰアンサンカン)	○			
	With (ウイズ)	○			○
	VERY (ヴェリ)				○
	VOCE (ヴォーチェ)	○			
	潮	○			
美しいキモノ	○				
エ	栄養と料理	○	○	○	
	エコノミスト	○	○		
	SFマガジン	○			
	ESSE (エッセ)	○		○	
	NHK囲碁講座			○	
	NHKきょうの健康	○			○
	NHKきょうの料理	○	○	○	○
	NHK趣味の園芸	○	○	○	○
	NHK将棋講座				○
	NHKすてきにハンドメイド	○		○	
	月刊NHKのおかあさんといっしょ		○		
	AV REVIEW (エーブイレビュー)				○
	MJ無線と実験	○			
ELLE ジャポン (エルジュッポン)		○			
園芸ガイド		○	○		
オ	OZ magazine (オズマガジン)	○			
	Oggi (オジジ)	○			
館別購入冊数		23	10	11	11

	雑誌名	興風	南	北	せきやど
オ	オール読物	○	○	○	○
	オレンジページ	○	○		○
	音楽と人	○			
	音楽の友		○		○
カ	会社四季報	○		○	○
	会社四季報未上場会社版		○		
	かがくのとも	○	○	○	○
	岳人 (ガクジン)				○
	家族でおでかけ			○	
	学校図書館	○			
	家庭画報		○	○	
Car MAGAZINE (カーマガジン)				○	
ガルヴィ				○	
関東東北じゃらん				○	
キ	キネマ旬報 (キネマジュンポウ)	○	○		
	CAPA (キャパ)	○			
	Can Cam (キャンキャン)				○
	近代盆栽				○
ク	ku:nel (クネル)	○			
	暮らしの手帖	○	○	○	○
	CLASSY. (クラッシー)	○	○		
	CREA (クレア)				○
	クロワッサン	○	○	○	
	群像	○			○
ケ	経済セミナー		○		
	芸術新潮	○	○	○	
	糸だま	○		○	
	月刊クーヨン				○
	月刊ぐるっと千葉			○	○
	月刊碁ワールド	○			
	月刊自家用車		○		
	月刊スティグマ				○
	月刊宝島				○
	月刊天文ガイド			○	
月刊ニュースがわかる	○	○	○	○	
館別購入冊数		17	14	12	19

	雑誌名	興風	南	北	せきやど
ケ	健康		○		○
	現代農業			○	
	現代の図書館	○	○	○	○
コ	航空ファン	○			
	公募ガイド	○			
	COTTON TIME (コットンタイム)				○
	子供の科学	○	○	○	
	こどもとしょかん	○	○		
	こどものとも	○	○	○	○
	こどものとも(0. 1. 2)	○	○		○
	こどものとも(年少版)	○	○	○	○
	こどものとも(年中版)	○	○	○	○
	Como (コモ)	○		○	
	Golf Classic (ゴルフクラシック)				○
	ゴルフ ダイジェスト	○		○	
	ゴング格闘技				○
サ	CYCLE SPORTS (サイクルスポーツ)	○		○	
	Saita (サイタ)				○
	ZAITEN (ザイテン)	○			
	サッカーダイジェスト			○	○
	サッカーマガジンZONE (サッカーマガジンゾーン)	○	○		
	The 21 (ザ・ニジュウイチ)			○	
	SAPIO (サピオ)	○			○
	ザ・マイカー				○
	サライ			○	
	サンキュ!		○		○
	サンデー毎日	○	○	○	○
	散歩の達人	○	○		
シ	J J (ジエイジエイ)	○	○		
	JTB時刻表	○		○	○
	ジェイ トレイン				○
	CG (シージー) □ CAR GRAPHIC-	○			
	zipper (ジッパー)	○			
	週刊朝日	○	○	○	○
	週刊金曜日				○
館別購入冊数		22	14	15	19

	雑誌名	興風	南	北	せきやど
シ	週刊現代	○			
	週刊新潮	○	○	○	○
	週刊ダイヤモンド	○			○
	週刊東洋経済		○		
	週刊ファミ通	○			
	週刊文春	○	○	○	○
	週刊ベースボール	○			
	週刊ポスト		○		
	自遊人				○
	JUNON (ジュノン)				○
	ジュリスト	○			
	SPUR (シュプール)	○			
	将棋世界	○			
	小説現代	○		○	○
	小説新潮	○	○	○	○
	小説推理	○			
	小説すばる		○	○	
	小説NON (ショウゼツノン)	○			○
	新潮	○		○	
	新潮45 (シンチョウヨンジュウゴ)	○	○		
	人権と部落問題	○			
	新ハイキング			○	
ス	SWITCH (スイッチ)			○	
	数学セミナー	○			
	スキージャーナル			○	
	スクリーン	○			
	ステレオ	○			
	STORY (ストーリー)			○	○
	SPA (スパ)				○
	すばる	○			
	SUMAI no SEKKEI (スマイセッケイ)	○	○		
	スマッシュ		○		○
	Smart (スマート)				○
	SUUMOリフォーム (スモリフォーム)		○		
セ	正論	○	○		
館別購入冊数		22	11	10	12

	雑誌名	興風	南	北	せきやど
セ	世界 sesame (セサミ) SEVEN TEEN (セブンティーン)	○	○		○
ソ	壮快 SO-EN (ソーエン)	○			
タ	DIME (タイム) ダイヤモンドZai (ダイヤモンドザイ) ダ・ヴィンチ たくさんのふしぎ Tarzan (ターザン) 卓球王国 旅の手帖 たまごクラブ 短歌 短歌研究 DUNK SHOOT (ダンクシュート) ダンスビュウ ダンスファン dancyu (ダンチュウ)			○	○
チ	ちいさなかがくのとも CHANTO (チャント) 中央公論	○			○
ツ	つり情報 つり人		○		○
テ	DISNEY FAN (ディズニーファン) DVD&ブルーレイでーた 鉄道ジャーナル 鉄道ピクトリアル 鉄道ファン Tennis classic break (テニスクラシックブレイク) 天然生活	○		○	○
ト	東京ウォーカー 東京カレンダー ドゥーパ! 特選街	○		○	○
館別購入冊数		19	10	8	7

	雑誌名	興風	南	北	せきやど
ト	図書館界 図書館雑誌	○			○
ナ	nice things. (ナイスシングス) ナショナルジオグラフィック日本版 Number (ナンバー)	○		○	
ニ	日経Woman (ニッケイウーマン) 日経エンタテインメント 日経おとなのOFF 日経会社情報 日経サイエンス 日経トップリーダー 日経トレンドイ 日経PC21 (ニッケイピーシーニジュウイチ) 日経ビジネス 日経Health (ニッケイヘルス) 日経マネー 日本カメラ Newsweek 日本版 (ニューズウィーク日本版) Newtype (ニュータイプ) Newton (ニュートン)	○	○		○
ネ	ネイルMAX (ネイルマックス)	○			
ノ	non・no (ノン)		○	○	
ハ	俳句 BAILA (バィラ) はつらつ元気 Hanako (ハナコ) 母の友 papyrus (パピルス) ハルメク BURRN! (バーン)		○		○
ヒ	美術手帖 美術の窓 BISES (ビーズ) bea's up (ビーズアップ) ビデオSALON (ビデオサロン)	○		○	○
館別購入冊数		18	13	12	10

	雑誌名	興風	南	北	せきやど
ヒ	BIG tomorrow (ビッグトゥモロウ)	○			○
	BE-PAL (ビーパル)			○	
	ひよこクラブ		○		○
フ	FINE (ファイン)	○			
	FINEBOYS (ファインボーイズ)	○			
	フォトテクニックデジタル			○	
	婦人画報	○		○	
	婦人公論	○	○	○	○
	婦人之友	○	○	○	
	FRAU (フラウ)			○	
	部落解放	○			
	プラスワンリビング	○	○	○	
	FLIX (フリックス)				○
	BRUTUS (ブルータス)	○			
	Player (プレーヤー)	○			
	プレジデント	○	○		○
	プレジデントFamily		○		
	Pre-mo (プレモ)		○	○	
	フローリスト	○			
	文学界		○		
	文藝	○			
	文藝春秋	○	○	○	○
ヘ	ベストカー	○			
	別冊ジュリスト	○			
	Baby-mo (ベビモ)	○		○	
	へら鮎			○	
ホ	Voice (ボイス)	○			
	POPEYE (ポパイ)			○	
マ	Mart (マート)				○
ミ	ミステリマガジン				○
	ミセス	○		○	
	ミセスのスタイルブック	○	○	○	
	mina (ミナ)	○			
	mini (ミニ)	○			
	Myojo (ミョウジョウ)	○			
	館別購入冊数	23	10	14	8

	雑誌名	興風	南	北	せきやど
ミ	みんなの図書館	○			
ム	ムー	○			○
メ	MEN'S CLUB (メンズクラブ)		○		○
	メンズノンノ	○	○		
モ	MORE (モア)		○		○
	MOE (モエ)	○		○	
	文字の大きな時刻表		○		
	MOTOR MAGAZINE (モーターマガジン)	○			
	モダンリビング	○		○	
	モノ・マガジン		○	○	
ヤ	やさしい畑				○
	山と溪谷	○			
ユ	ゆうゆう	○			
	ゆほびか	○			
ラ	ランナーズ	○			
リ	LEE (リー)	○	○		○
	旅行読売		○		
レ	Ray (レイ)	○			
	LEON (レオン)	○			
	歴史街道		○	○	
	レコード芸術	○			
	レタスクラブ			○	○
	レディブティック			○	○
ロ	rockin'on (ロックンオン)	○			
ワ	私のカントリー		○		
	館別購入冊数	15	9	6	7
	館別購入総数	159	91	88	93

雑誌購入誌面数 270誌

雑誌館別購入冊数

興風図書館 159冊
南図書館 91冊
北図書館 88冊
せきやど図書館 93冊

(平成28年8月1日現在)

4. 活 動 ・ 利 用 状 況

(1) 事業実施状況 (平成27年度)

《興風図書館》

実施日	事業名	参加者数
4月19日	図書館子どもまつり (興風・南・北・せきやど図書館にて実施)	興風 443人
5月20日～ 6月30日	展示事業「図書館資料の活用事例」展	—
7月19日～ 8月30日	展示事業「科学絵本の世界」展	—
8月6日	夏休み図書館講座「しょうゆ塾」	37
10月14日 11月15日 12月12日 1月28日 3月9日	おはなしボランティアステップアップ研修	23 23 19 25 23
11月10日～ 12月18日	展示事業 「サンタクロースのこと しってる？」展	—
11月12日	図書館講座「クラフトバンド小物作り体験教室」	19
11月26日～ 3月23日	「えほんクイズスタンプラリー」	156
12月6日	図書館講座「サプリ・健康食品のウソ？ホント？」	47
2月20日	図書館リサイクル市	216
2月21日～ 3月23日	展示事業「刀にふれる」展	—
3月10日	図書館講座「私たちが住んでいる土地と災害－自然災害と地図の役割－」	24
毎週土曜日 毎週土曜日 毎週日曜日 第1日曜日	おはなし会等 えほんの会・すてっぷ1 (3歳から) えほんの会・すてっぷ2 (4歳から) ふしぎの国のおはなし会 (5歳から) 科学あそび教室 (小学生)	222 187 192 115
7月30日	「子どもの本 総選挙」 立会演説会 (ブックトーク)	8
8月1日～ 9月1日	投票	60

《南図書館》

実施日	事業名	参加者数
4月19日	図書館子どもまつり	229人
4月19日	こども工作教室	14人
12月20日		34人
3月12日		14人
5月24日	朗読会 共催 よつ葉のクローバー	21人
11月28日		19人
5月31日	生涯学習講座「和綴じノートで読書記録をつくろう」 「本の装備をしてみよう」 「ウェブオーバック講座」	11人
6月21日		9人
9月6日		3人
6月24日	大人のためのおはなし会 共催 おはなしパレットみなみ	23人
10月31日		24人
2月20日		26人
6月28日	調べる学習支援講座「調べる」に挑戦!! 3回連続講座	11人
7月12日		11人
8月8日		10人
7月1日 ～7月6日	七夕飾り	—
7月5日	読書会	7人
10月4日		7人
1月24日		9人
7月18日 ～8月31日	「子ども読書ラリー」 (南・北・せきやど図書館共同開催)	796人
7月18日	育児支援講座 第1期 (1セット3回連続)	35人
7月25日		14人
8月1日		6人
11月30日	育児支援講座 第2期 (1セット3回連続)	10人
12月7日		14人
12月14日		6人
8月1日 ～8月31日	「調べる学習コンクール」優秀作品の展示	—
8月7日	読書感想文講座「読書感想文なんかこわくない！」(1年生～4年生対象)	10人
8月20日	かがくあそび講座「うかせてあそぼう」	14人
8月22日	夏の夕べのおはなし会 (一般対象)	28人
9月16日 ～9月30日	本の福袋 「秋の陣」	113袋
2月1日 ～2月14日	「冬の陣」	104袋
9月13日	大人のための工作教室	17人
2月7日		18人
10月16日	小澤俊夫講演会「昔話が語る子どもの成長」	85人
10月31日	「ぬいぐるみお泊り会」	39人
11月3日	子ども司書講座	11人
12月18日 ～12月25日	「しかけ絵本展」	—
12月20日	クリスマスとしょかんクイズ	15人
1月16日	高齢者向け講座「認知症の早期発見と進行を遅らせる生活習慣」	67人
2月14日	音楽講座「バレンタインデージャズ」	66人
2月27日	中高生図書館サポーター	3人
2月28日	マジックショー 共催 東京理科大学マジックサークル	40人
3月27日	ジャグリング体験・公演 (共催 東京理科大学ジャグリングサークル)	36人
毎月第2金曜日	高齢者対象事業「和(なごみ)サロン」	344人
毎週土曜日	おはなし会 えほんとおはなしのじかん (5歳から)	380人
	えほんのじかん (3歳から)	397人

※おはなし会 SP
を含む。

《北図書館》

実施日	事業名	参加者数
4月19日	図書館子どもまつり	135人 ※おはなし会 SP を含む
5月31日 8月8日	講演会「コウノトリってどんな鳥？」 「うなぎ 一億年の謎を追う」	15人 15人
6月18日 10月11日 2月7日 2月11日	みんなで楽しむおはなし会 (一般対象)	22人 21人 4人 34人
6月21日 7月5日 8月9日	調べる学習支援講座「調べる」に挑戦!! 3回連続講座	11人 11人 11人
6月26日 6月28日	大人のための調べ方講座 「50歳からの図書検索機の使い方」 「50歳からの!インターネットで図書館の本を予約する!」	4人 2人
6月26日 ~7月8日	七夕飾り	—
7月18日 ~8月31日	「子ども読書ラリー」 (南・北・せきやど図書館共同開催)	1,020人
7月26日 12月13日	科学教室「日時計をつくってみよう」 「体験ガラスエッチング」	24人 28人
8月2日	夏休み工作教室「たまらない!?貯金箱」	23人
8月2日	図書館ツアー	13人
8月7日	読書感想文講座「読書感想文なんかこわくない!」 (1年生~4年生対象)	11人
9月14日 9月28日 10月5日 2月29日 3月7日 3月14日	育児支援講座 第1期 (1セット3回連続) 育児支援講座 第2期 (1セット3回連続)	37人 41人 30人 27人 24人 16人
9月16日	「ぬいぐるみのおとまり会」	18人
10月15日	体を動かす体験講座「はじめての太極拳」	19人
11月6日	生活講座「知って安心! 成年後見制度」	9人
12月6日	クリスマス工作教室「毛糸でつくる! ポンポンサンタさん」	20人
12月6日	体験講座「ジャグリング体験・公演」 共催 東京理科大学ジャグリングサークル	42人
12月9日 ~12月13日	「しかけ絵本展」	—
1月17日	「新春北図書館寄席」 共催 大泉落語研究会	37人
2月1日 ~2月14日	本のおたのしみ袋「未知との遭遇 in 北図書館」	56袋
2月20日	中高生図書館サポーター	3人
3月27日	ビデオ上映会「ぼくは王さま」	27人
毎週水曜日 毎週水曜日/ 第2・4土曜日	おはなし会 えほんの会 (3歳から) 本とおはなしの会 (5歳から)	263人 415人 ※おはなし会 SP を含む

《せきやど図書館》

実施日	事業名	参加者数
4月19日	図書館子どもまつり	59人 ※おはなし会 SP を除く
5月10日 7月19日 11月21日 3月12日	せきやどシネマフェスタの開催（以下作品の上映） 「おれたち、ともだち!」 「にじいろのさかな」 「オープン・シーズン」 「ピーターパン」	16人 12人 11人 11人
5月15日	中高年交流の場「いちいのサロン」の開催	5人
6月24日 ～7月6日	七夕飾り	—
6月21日 7月5日 8月9日	調べる学習支援講座「調べる」に挑戦!! 3回連続講座	10人 10人 10人
7月10日	小学校なかよし学級の図書館利用体験の受入：二川小学校	11人
7月1日 ～8月31日	「調べる学習コンクール」優秀作品の展示	—
7月18日 ～8月31日	「子ども読書ラリー」（南・北・せきやど図書館共同開催）	627人
7月26日	読書感想文講座「読書感想文なんかこわくない！」（1年生～4年生対象）	9人
8月2日	夏休み科学あそび「ガラスエッチングを楽しもう」 共催 千葉県立清水高等学校	28人
10月24日	「こわいおはなし会」	10人
10月24日 ～11月4日	「ぬいぐるみおとまり会」	11人
10月30日	「図書館利用講座」高齢者対象	25人
11月1日 ～12月28日	「本のせんたく物」	102人
11月13日 2月12日	図書館学校の開催 ・関宿中央小学校3年生 ・二川小学校2年生	59人 82人
11月28日	科学あそび「糸でんわ DE じっけん」	6人
12月5日 ～12月6日	せきやど図書館まつり 工作教室「クリスマスツリーをつくってみよう」 「かみしばいのおへや」 「親子いっしょに英語であそぼう！」	17人 3人 12人 ※おはなし会 SP を除く
12月2日 ～12月6日	しかけ絵本展	113人
1月7日 ～1月31日	「図書館おみくじ」	335枚
1月16日	関宿歴史講座「猿島茶と水運」 共催：千葉県立関宿城博物館	26人
2月1日 ～2月14日	「本の福袋」	100袋
2月7日	「せきやど出前寄席」 共催：大泉落語研究会	56人
3月4日	育児支援事業「親子で図書館を楽しもう」 協力：にじのおはなし会	5人
毎週日曜日	おはなし会 にじのおはなし会（5歳から）	197人 ※おはなし会 SP を含む

《ブックスタート》

区分 \ 会場	保健センター	関宿保健センター	合 計
実施回数	24 回	12 回	36 回
対 象 者	881 人	133 人	1,014 人
配布セット	869 セット	138 セット	1,007 セット
職 員	延べ77 人	延べ23 人	延べ100 人
ボランティア	延べ131 人	延べ28 人	延べ159 人

(2) 開館日数 (平成27年度)

区分 \ 館	興 風	南	北	せきやど
日 数	310 日	307 日	307 日	307 日

(3) 個人利用登録数 (平成28年3月31日現在)

単位：人

区分 \ 館		興 風	南	北	せきやど	合 計
年 齢 別	0～6	204	218	301	182	905
	7～12	1,690	1,142	1,588	1,008	5,428
	13～15	1,012	583	783	591	2,969
	16～18	916	444	533	449	2,342
	19～22	1,071	454	453	376	2,354
	23～29	1,630	825	619	476	3,550
	30～39	2,855	1,351	1,477	823	6,506
	40～49	3,088	1,367	1,733	841	7,029
	50～59	1,828	926	784	550	4,088
	60～69	2,947	1,437	1,425	970	6,779
70～	2,619	1,141	1,355	568	5,683	
地 区 別	中央	8,121	177	410	83	8,791
	東 部	3,811	617	178	62	4,668
	南 部	3,134	6,977	110	71	10,292
	北 部	1,804	91	6,961	219	9,075
	川 間	596	21	2,816	253	3,686
	福 田	795	1,680	24	25	2,524
	関 宿	673	29	434	5,974	7,110
	市 外	926	296	118	147	1,487
合 計		19,860	9,888	11,051	6,834	47,633

(4) 貸出統計 (平成27年4月1日～平成28年3月31日)

①月別資料別貸出点数

単位：点

月	区分	館	興風	南	北	せきやど	合計
4	一般書		28,769	14,695	15,246	6,198	64,908
	児童書		5,403	3,481	4,058	1,868	14,810
	視聴覚資料		3,014	405	554	1,389	5,362
	計		37,186	18,581	19,858	9,455	85,080
5	一般書		30,185	15,447	15,456	6,111	67,199
	児童書		5,286	3,849	4,417	1,886	15,438
	視聴覚資料		2,932	410	587	1,326	5,255
	計		38,403	19,706	20,460	9,323	87,892
6	一般書		27,618	14,469	14,421	6,085	62,593
	児童書		5,471	3,913	4,757	2,138	16,279
	視聴覚資料		2,666	303	452	1,442	4,863
	計		35,755	18,685	19,630	9,665	83,735
7	一般書		30,615	15,542	15,384	6,423	67,964
	児童書		7,889	5,791	7,344	3,313	24,337
	視聴覚資料		2,811	363	482	1,511	5,167
	計		41,315	21,696	23,210	11,247	97,468
8	一般書		29,757	15,863	16,691	6,608	68,919
	児童書		7,968	6,407	6,930	3,442	24,747
	視聴覚資料		2,849	376	504	1,421	5,150
	計		40,574	22,646	24,125	11,471	75,135
9	一般書		29,142	14,758	14,898	6,117	64,915
	児童書		5,694	3,845	4,708	1,832	16,079
	視聴覚資料		2,744	342	444	1,331	4,861
	計		37,580	18,945	20,050	9,280	85,855
10	一般書		30,041	15,121	15,396	6,407	66,965
	児童書		5,952	4,054	4,568	1,888	16,462
	視聴覚資料		2,900	371	443	1,332	5,046
	計		38,893	19,546	20,407	9,627	88,473
11	一般書		28,341	14,307	14,593	6,295	63,536
	児童書		5,925	3,630	4,613	2,227	16,395
	視聴覚資料		2,851	407	433	1,520	5,211
	計		37,117	18,344	19,639	10,042	85,142
12	一般書		26,380	13,514	13,624	5,933	59,451
	児童書		5,992	3,366	4,531	1,806	15,695
	視聴覚資料		2,745	434	318	1,252	4,749
	計		35,117	17,314	18,473	8,991	79,895
1	一般書		28,899	14,152	14,152	5,887	63,090
	児童書		6,516	3,442	4,312	1,732	16,002
	視聴覚資料		2,858	379	339	1,210	4,786
	計		38,273	17,973	18,803	8,829	83,878
2	一般書		24,130	13,381	13,311	5,703	56,525
	児童書		5,603	3,099	3,643	1,529	13,874
	視聴覚資料		2,604	350	303	1,075	4,332
	計		32,337	16,830	17,257	8,307	74,731
3	一般書		30,027	14,322	14,996	6,270	65,615
	児童書		6,488	3,674	4,184	2,114	16,460
	視聴覚資料		3,257	459	375	1,484	5,575
	計		39,772	18,455	19,555	9,868	87,650
計	一般書		343,904	175,571	178,168	74,037	771,680
	児童書		74,187	48,551	58,065	25,775	206,578
	視聴覚資料		34,231	4,599	5,234	16,293	60,357
	計		452,322	228,721	241,467	116,105	1,038,615

②利用者貸出冊数

単位：冊

区分		館	興 風	南	北	せきやど	合 計
年 齡 別	0～6		14,479	11,448	13,664	5,799	45,390
	7～12		44,694	18,874	27,181	14,122	104,871
	13～15		10,103	1,821	3,804	2,735	18,463
	16～18		5,319	1,493	1,579	924	9,315
	19～22		10,362	3,375	2,619	2,323	18,679
	23～29		17,774	6,478	5,332	4,368	33,952
	30～39		73,855	32,816	32,775	16,699	156,145
	40～49		96,811	32,044	39,963	16,711	185,529
	50～59		51,514	28,682	20,507	12,837	113,540
	60～69		75,385	54,968	55,835	24,213	210,401
	70～		52,026	36,722	38,208	15,374	142,330
地 区 別	中 央		182,036	5,559	10,286	2,573	200,454
	東 部		72,277	18,915	5,727	3,000	99,919
	南 部		79,559	148,252	3,343	2,867	234,021
	北 部		54,959	2,341	156,717	8,140	222,157
	川 間		16,306	1,158	56,029	7,155	80,648
	福 田		18,696	42,749	1,146	1,675	64,266
	関 宿		11,112	1,146	5,300	87,521	105,079
	市 外		17,377	8,601	2,919	3,174	32,071
合 計			452,322	228,721	241,467	116,105	1,038,615

(5) 団体利用登録・貸出数 (平成27年度)

区分 \ 館	興風	南	北	せきやど	合計
利用登録数	200 団体	20 団体	26 団体	22 団体	268 団体
年間貸出数	13,070 冊	5,276 冊	5,884 冊	3,626 冊	27,856 冊

(6) レファレンスサービス (平成27年度)

区分 \ 館	興風	南	北	せきやど	合計
件数	1,229 件	866 件	1,816 件	1,621 件	5,532 件

(7) 予約サービス (平成27年度)

単位 ; 件

区分 \ 館	興風	南	北	せきやど	合計	
件数	69,025	47,662	51,136	16,159	183,982	
受付状況	所蔵	65,722	45,243	49,197	15,697	175,859
	非所蔵	3,303	2,419	1,939	462	8,123
処理状況 (非所蔵分)	購入	1,586	1,042	904	131	3,663
	借用他	1,694	1,355	1,024	330	4,403
	提供不可	23	22	11	1	57

(8) ハンディキャップサービス実施状況 (平成27年度)

登録者	15 人
録音図書の貸出 (来館)	216 巻
録音図書の貸出 (宅送)	409 巻
図書の貸出 (宅送)	907 冊
CDの貸出 (宅送)	38 点
DVDの貸出 (宅送)	2 点
対面朗読室の貸出	4 回 / 延利用者数 14 人

(9) 視聴覚ブース利用状況 (平成27年度)

区分 \ 館	興風	せきやど	合計
利用回数	2,682 回	1,853 回	4,535 回
利用者数	3,009 人	2,353 人	5,362 人

(別添)

読書手帳



左 小学校低学年用 右 一般用

野田市立図書館概要

平成28年度

平成28年8月発行

編集／発行 野田市立興風図書館
野田市中野台168番地の1
TEL 04-7123-7611
FAX 04-7123-0844