

野田市立図書館概要

平成29年度

野田市立興風図書館

野田市立南図書館

野田市立北図書館

野田市立せきやど図書館

目 次

1. 図書館の概要	P 1
(1) 沿革	1
(2) 図書館刊行物	2
(3) 図書館運営基本方針と具体的施策	2
(4) 組織・職員	3
(5) 施設の概要	4
(6) 利用案内	5
(7) 電算システム	6
2. 予算	P 7
3. 資料 (前年度報告)	P 8
(1) 年度内増減・年度末蔵書数	8
(2) 分類別蔵書数	9
(3) 視聴覚資料数	10
(4) ハンディキャップサービス資料数	10
(5) 雑誌・新聞一覧(今年度購入分)	10～14
4. 活動・利用状況 (前年度報告)	P 15
(1) 事業実施状況	15～19
(2) 開館日数	19
(3) 個人利用登録数	19
(4) 貸出統計	20～21
(5) 団体利用登録・貸出数	22
(6) レファレンスサービス	22
(7) 予約サービス	22
(8) ハンディキャップサービス	22
(9) 視聴覚ブース利用状況	22
(10) 読書手帳の配布状況	23

1. 図書館の概要

(1) 沿革

大正 10 年	6 月	野田戊申会簡易図書館が開館
12 年	5 月	戊申会簡易図書館、野田町に移管され野田町図書館と改称
昭和 4 年	11 月	野田町図書館、財団法人興風会に移管され興風会館内に移転、財団法人興風会図書館と改称
16 年	10 月	興風会図書館舎竣工、移転
51 年	3 月	野田市社会教育委員会議、「市立図書館の基本構想」について野田市教育委員会に答申
	12 月	野田文協、市議会に「市立図書館の早期建設」を請願
53 年	8 月	野田市移動図書館「そよかぜ号」、野田市中央公民館内に事務室を置き、18ステーションの巡回を開始
54 年	4 月	財団法人興風会図書館、野田市に移管され野田市立興風図書館と改称
56 年	7 月	宅送サービス開始、興風図書館内に行政資料コーナー設置
58 年	4 月	小学1年生に図書館バック（図書貸出・返却用）配布
59 年	11 月	野田市立図書館協議会、「図書館整備に関する諸施策」について答申
60 年	7 月	電算システム稼働開始
平成元年	5 月	南図書館（南コミュニティセンター内）開館、業務、配本車による図書館運転の巡回開始
2 年	4 月	北図書館（北コミュニティセンター内）開館、業務を開始
3 年	2 月	移動図書館車「そよかぜ号」更新
5 年	11 月	千葉県教育委員会教育功労賞（社会教育・団体の部）受賞
6 年	4 月	新電算システム導入（利用者端末タッチパネル式）
	12 月	野田市庁舎跡地利用新設図書館整備検討委員会設置
8 年	3 月	「明日の図書館サービスをめざして」刊行
9 年	5 月	旧庁舎跡地利用複合施設の愛称が「樺のホール」と決定
10 年	10 月	興風図書館が複合施設「樺のホール」内に開館、開始時間も火から土までを7時まで延長し業務開始、新たに視聴覚資料、コミックの貸出を開始
12 年	5 月	南北図書館の開館時間について水曜日（祝日を除く）を午後7時まで延長
16 年	4 月	せきやど図書館（いちいのホール内）開館、業務を開始（休館日は火曜日）業ブックススタート事業を開始
	12 月	移動図書館運行廃止
17 年	1 月	ホームページ開設、インターネットによる蔵書検索・予約開始
18 年	3 月	「野田市子どもの読書活動推進計画」策定
	4 月	せきやど図書館指定管理者制度導入（指定期間3年） 図書館全館の閉館時間について午後7時（日曜祭日を除く）まで延長
19 年	4 月	南・北図書館及び南・北コミュニティ会館の一体的管理による指定管理者制度導入（指定期間5年）
20 年	4 月	図書館ボランティア発足
	10 月	南コミュニティセンター駐車場用地として254㎡を借用開始
21 年	3 月	一年間（平成20年度）の貸出点数が初めて100万点を突破
	4 月	せきやど図書館及び関宿コミュニティ会館の一体的管理による指定管理者制度再導入（指定期間5年）
24 年	4 月	南・北図書館及び南・北コミュニティ会館指定管理者制度再導入（指定期間5年）
	10 月	雑誌スポンサー制度導入
26 年	4 月	せきやど図書館及び関宿コミュニティ会館指定管理者制度再導入（指定期間5年） 子どもの読書活動優秀実践図書館として興風図書館が文部科学大臣表彰を受賞
28 年	3 月	視覚障がい者等で希望者に郵送（無料）によるサービス開始
28 年	4 月	読書手帳（小学校低学年用、一般用）を利用者（希望者）に配布開始 サピエ図書（点字図書、録音図書）の利用開始
29 年	4 月	南・北図書館及び南・北コミュニティ会館指定管理者制度再導入（指定期間5年）

(2) 図書館刊行物

- ・「野田の史跡を訪ねて」 (昭和62年2月刊行)
- ・「続野田の史跡を訪ねて」 (平成元年3月刊行)

(3) 図書館運営基本方針と具体的施策 (平成29年度)

① 基本方針

生涯にわたる学習意欲の高まりに対応するために、図書館機能の充実を図り、資料の提供、検索システムの拡充等、資料・情報提供機能の充実を図る。

また、図書館講座やブックスタート事業等の読書普及活動を実施し、多くの市民の図書館利用の促進を図る。

② 具体的施策

(1) 図書館機能の充実

- ・図書館資料及び設備の充実
- ・情報提供機能の充実
- ・読書普及活動の推進
- ・学校図書館との連携

(2) 生物多様性自然再生の取組

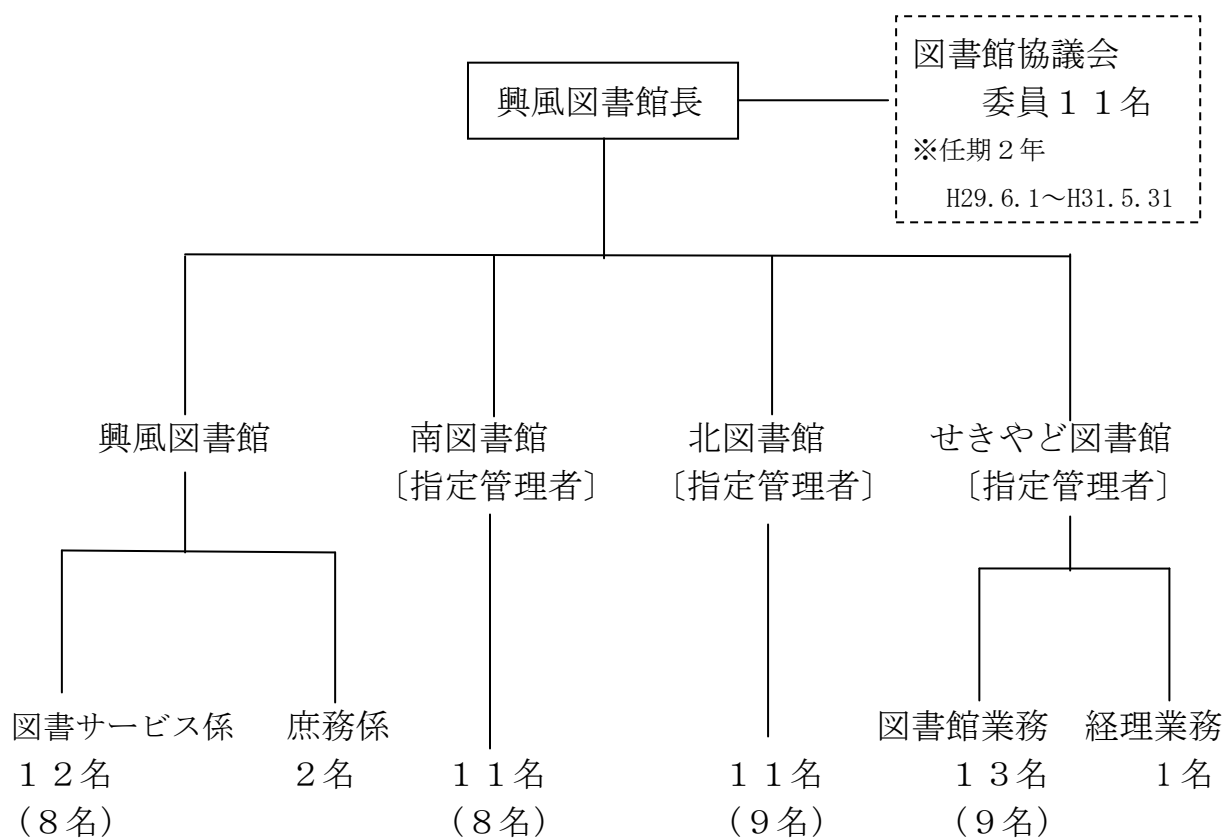
- ・図書館ホームページに生物多様性 こうのとりライブラリーの開設
- ・興風図書館内に生物多様性コーナーの開設

(3) 所管する施設の放射線量の測定及び対応

③ 事業計画

- | | |
|------------------------------|---------------|
| ・図書館子どもまつり | 4月 |
| ・ブックスタート | 月3回 |
| ・おはなし会 | 週8～10回 |
| ・科学あそび教室 | 月1回 |
| ・おはなしボランティア養成講座 | 年3回 |
| ・各種資料展示 | 随時 |
| ・図書リサイクル | 随時 |
| ・図書館リサイクル市 | 2月 |
| ・図書館ボランティア活動 (図書館ボランティア会員対象) | 随時 |
| ・図書館講座 | 未定 |
| ・夏休み読書推進事業 | 7月～8月 |
| ・読書週間事業 | 読書週間を中心に1～2か月 |
| ・【刊行物】 図書館だよりの発行 | 年2回 |
| ・児童・YA向け推薦図書リストの発行 | 随時 |

(4) 組織・職員



※()内は司書有資格者数
(司書補含まず)

平成29年4月1日現在
(図書館協議会を除く)

(5) 施設の概要

《 興風図書館 》

- ・ 所在地… 野田市中野台168番地の1 (櫛のホール1・2階)
TEL 04-7123-7611 FAX 04-7123-0844
- ・ 構造… 鉄筋コンクリート
- ・ 床面積… 3,003.21 m²

地階 — 閉架書庫、貴重書庫
1階 — 新聞雑誌コーナー、一般図書コーナー、
こどものへや、対面朗読室
2階 — 郷土資料コーナー、レファレンスコーナー、
視聴覚コーナー、コミックコーナー、
ヤングアダルトコーナー、新聞・雑誌コーナー、
事務室、第1・第2会議室

《 南図書館 》

- ・ 所在地… 野田市山崎2008番地 (南コミュニティセンター1階)
TEL 04-7125-7981 FAX 04-7125-7983
- ・ 構造… 鉄筋コンクリート
- ・ 床面積… 765.79 m²

《 北図書館 》

- ・ 所在地… 野田市春日町16番地の1 (北コミュニティセンター2階)
TEL 04-7129-8811 FAX 04-7129-8812
- ・ 構造… 鉄筋コンクリート
- ・ 床面積… 748.01 m²

《 せきやど図書館 》

- ・ 所在地… 野田市東宝珠花237番地1 (いちいのホール2・3階)
TEL 04-7198-4946 FAX 04-7198-5002
- ・ 構造… 鉄筋コンクリート
- ・ 床面積… 1,664.49 m²

2階 — 新聞雑誌コーナー、一般図書コーナー、
ヤングアダルトコーナー、こどものへや
3階 — 事務室、視聴覚コーナー、郷土資料コーナー、
レファレンスコーナー、
関根名人記念将棋関連資料コーナー

(6) 利用案内

- 開館時間 午前9時～午後7時（日曜日・祝日は午後5時まで）
- 休館日 興風図書館 …………… 月曜日（祝日は開館）
南・北・せきやど図書館 …… 火曜日（祝日は開館）
全館共通 …………… 年末年始（12/29～1/3）
資料特別整理期間（10日以内）

○ 図書貸出・返却

- ・ 図書館カード …………… 館外利用申込の方に、一人一枚発行
興風・南・北・せきやど図書館で共通
- ・ 貸出期間及び貸出数、予約数

資料の種類	貸出期間	貸出数	予約数
図書・雑誌等	2週間	制限なし	15冊以内
コミック	1週間	5冊以内	5冊以内
CD	1週間	2点以内	2点以内
DVD・ビデオ	1週間	どちらか1点	どちらか1点

- ・ 返却 …………… 貸出館に限らず、市内各館に返却可能
閉館時は書籍に限りブックポストに返却可能

○ 予約サービス

- ・ 貸出中の資料 …………… 返却を待って申込者に連絡、提供
- ・ 非所蔵の図書 …………… 購入または市外の図書館から借用して提供
視聴覚資料、コミックは購入希望として受付
- ・ 予約できる数 …………… 上記表の予約数どおり

○ 複写サービス

- ・ 複写資料 …………… 図書館所蔵資料に限る（著作権法の範囲内）
持込の資料は不可
- ・ 料金 …………… モノクロ：10円／1枚
カラー：A3サイズ80円／1枚
A4、B4、B5サイズ50円／1枚

○ 宅送サービス

- ・ 対象者 …………… 身体の障がい等で来館利用が困難な市内在住者
- ・ 貸出・返却 …………… 隔週1回、職員が利用者宅を訪問し、貸出・返却手続を行う

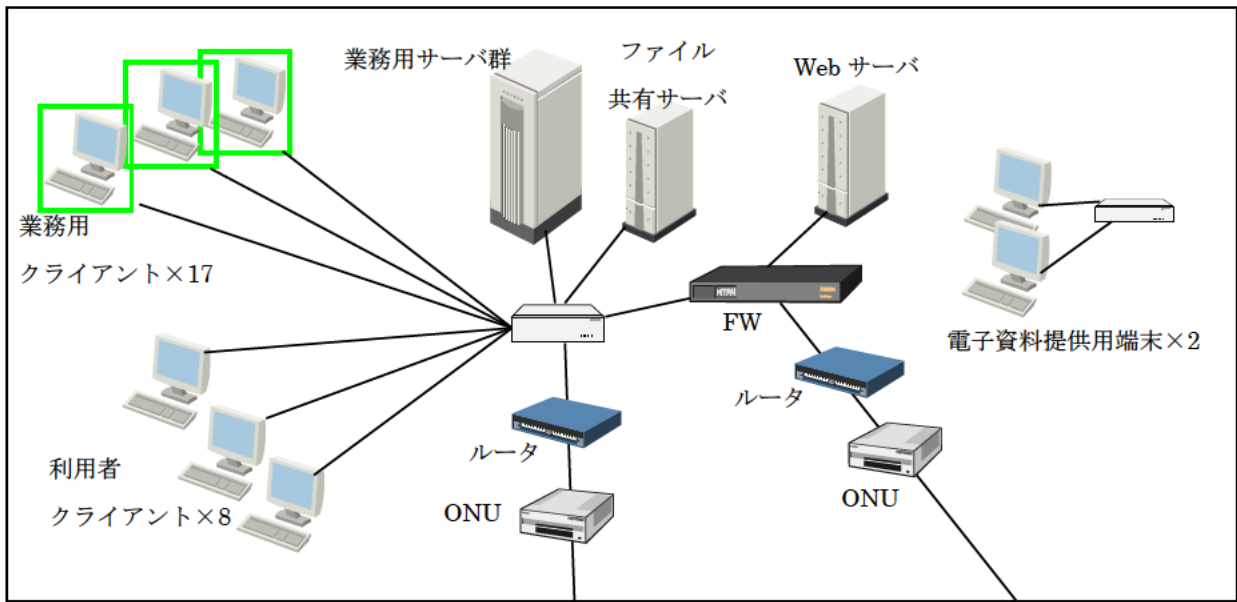
○ 郵送サービス

- ・ 対象者 …………… 視覚障害者手帳(1・2級)を保有する市内在住者
- ・ 貸出・返却 …………… 録音図書・点字図書の貸出・返却を郵送(送料無料)で行う

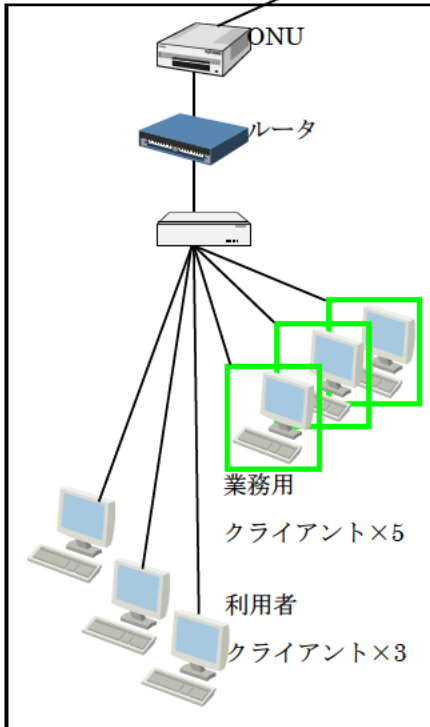
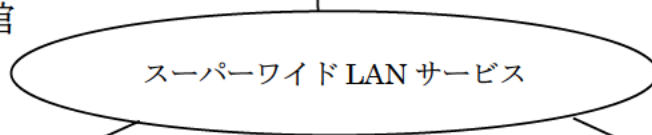
○ ホームページアドレス

- ・ 図書館ホームページアドレス <http://www.library-noda.jp/>
- ・ 携帯電話からの検索用アドレス <http://www.library-noda.jp/mobile/>

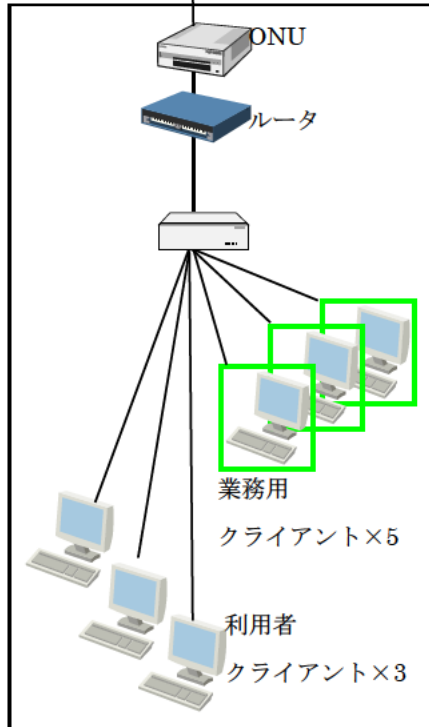
(7) 電算システム



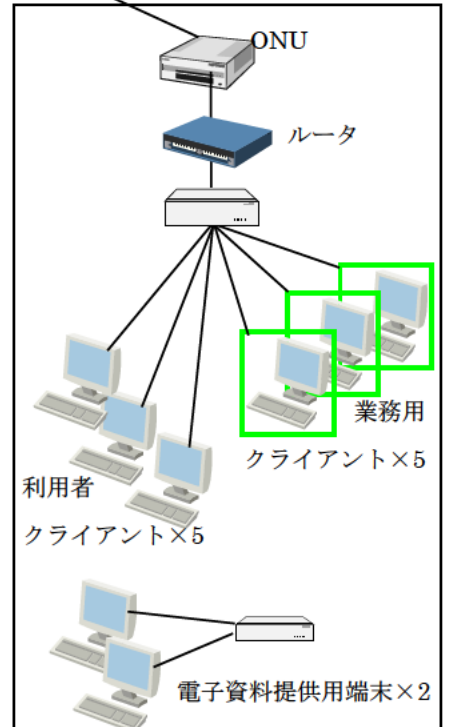
興風図書館



南図書館



北図書館



せきやど図書館

2. 予 算

・平成29年度当初予算

単位；千円

科目（節）	本年度 当初予算	前 年 度		比較増減	内 容
		当初予算	補正後		
報酬	130	130	—	0	図書館協議会委員報酬
給料	65,058	64,911	—	147	一般職員15名給料
職員手当等	34,559	34,469	—	90	
共済費	18,894	18,381	—	513	
賃金	1,443	1,496	—	△53	臨時職員、作業員賃金
報償費	110	130	—	△20	講師謝礼
旅費	55	63	—	△8	普通旅費、費用弁償
需用費	8,305	8,193	—	112	消耗品費、修繕料等
役務費	2,231	2,139	—	92	通信運搬費、手数料等
委託料	97,115	98,118	—	△1,003	指定管理料等
使用料及び賃借料	25,468	25,614	—	△146	電算機使用料、電動移動棚使用料等
備品購入費	35,000	35,000	—	0	図書、視聴覚資料等
負担金補助及び交付金	71	117	—	△46	各種負担金
公課費	23	32	—	△9	自動車重量税
合 計	288,462	288,793	288,793	△331	

3. 資 料

(1) 年度内増減・年度末蔵書数 (平成28年度)

単位：冊

区分		館	興 風	南	北	せきやど	合 計
受 入 図 書	購入	一般書	6,080	3,795	3,561	2,906	16,342
		児童書	881	573	576	533	2,563
		小 計	6,961	4,368	4,137	3,439	18,905
	無償	一般書 (移管)	3,119 (2,011)	154 (1)	122 (0)	316 (1)	3,711 (2,013)
		児童書 (移管)	172 (86)	26 (0)	83 (0)	84 (0)	365 (86)
		小 計 (移管)	3,291 (2,097)	180 (1)	205 (0)	400 (1)	4,076 (2,099)
	合計	一般書 (郷土資料)	9,199 (583)	3,949 (63)	3,683 (107)	3,222 (145)	20,053 (898)
		児童書	1,053	599	659	617	2,928
		計	10,252	4,548	4,342	3,839	22,981
	除 籍	一 般 書	3,562	3,460	3,653	1,922	12,597
児 童 書		1,210	73	655	31	1,969	
計		4,772	3,533	4,308	1,953	14,566	
年 度 末 蔵 書 数	一 般 書 (郷土資料)	326,726 (24,164)	61,168 (3,029)	64,802 (2,809)	52,801 (5,281)	505,497 (35,283)	
	児 童 書	42,348	18,468	16,012	16,039	92,867	
	計	369,074	79,636	80,814	68,840	598,364	

(2) 分類別蔵書数 (平成29年3月31日現在)

単位 ; 冊

区分	館	興風		南		北		せきやど		合計	
		区分別	計	区分別	計	区分別	計	区分別	計	区分別	計
総記	一般書	17,148	17,607	2,213	2,461	1,604	1,767	1,678	1,839	22,643	23,674
	うち郷土資料	2,735		274		303		266		3,578	
	児童書	459		248		163		161		1,031	
哲学・思想	一般書	13,821	14,044	2,266	2,366	2,049	2,117	2,135	2,206	20,271	20,733
	うち郷土資料	464		23		22		51		560	
	児童書	223		100		68		71		462	
歴史・地理	一般書	33,586	35,769	5,938	6,705	6,534	7,125	4,480	5,073	50,538	54,672
	うち郷土資料	7,017		712		634		843		9,206	
	児童書	2,183		767		591		593		4,134	
社会科学	一般書	55,667	57,666	8,331	9,306	9,433	10,216	6,316	7,232	79,747	84,420
	うち郷土資料	7,331		1,089		975		1,179		10,574	
	児童書	1,999		975		783		916		4,673	
自然科学	一般書	20,119	25,212	4,171	6,169	4,383	6,139	3,496	4,961	32,169	42,481
	うち郷土資料	729		111		136		127		1,103	
	児童書	5,093		1,998		1,756		1,465		10,312	
工学・技術	一般書	23,704	25,222	5,331	6,107	6,058	6,635	4,990	5,760	40,083	43,724
	うち郷土資料	1,684		239		217		253		2,393	
	児童書	1,518		776		577		770		3,641	
産業	一般書	9,447	10,293	1,964	2,387	2,295	2,630	1,837	2,371	15,543	17,681
	うち郷土資料	1,071		147		123		155		1,496	
	児童書	846		423		335		534		2,138	
芸術・体育	一般書	24,419	26,507	4,946	5,875	5,581	6,270	6,759	7,608	41,705	46,260
	うち郷土資料	1,095		163		164		2,163		3,585	
	児童書	2,088		929		689		849		4,555	
語学	一般書	5,164	5,570	1,271	1,481	1,005	1,171	1,405	1,571	8,845	9,793
	うち郷土資料	45		5		4		8		62	
	児童書	406		210		166		166		948	
文学	一般書	122,292	134,467	24,737	29,745	25,860	30,342	19,705	23,620	192,594	218,174
	うち郷土資料	1,993		266		231		236		2,726	
	児童書	12,175		5,008		4,482		3,915		25,580	
絵本	児童書	14,227	14,227	6,553	6,553	5,766	5,766	5,837	5,837	32,383	32,383
紙芝居	児童書	607	607	342	342	291	291	258	258	1,498	1,498
永年雑誌	一般書	1,359	1,359	/	/	/	/	/	/	1,359	1,359
絵本雑誌	児童書	524	524	139	139	345	345	504	504	1,512	1,512
計	一般書	326,726	369,074	61,168	79,636	64,802	80,814	52,801	68,840	505,497	598,364
	うち郷土資料	24,164		3,029		2,809		5,281		35,283	
	児童書	42,348		18,468		16,012		16,039		92,867	

(3) 視聴覚資料数 (平成29年3月31日現在) 単位: 点

	興風	せきやど	合計
CD	10,841	7,211	18,052
ビデオテープ	2,394	1,609	4,003
DVD	1,209	988	2,197

(4) ハンディキャップサービス資料数 (平成29年3月31日現在)

	興風
録音図書	1,529 巻
点字図書	307 冊

(5) 新聞・雑誌一覧 (平成29年8月1日現在)

① 購入新聞一覧

新聞名	購入館			
	興風	南	北	せきやど
朝日小学生新聞		○	○	
朝日新聞	○	○	○	○
産経新聞	○	○	○	○
サンケイスポーツ		○		
スポーツニッポン			○	○
スポーツ報知	○			○
千葉日報	○	○	○	○
デイリースポーツ	○			
東京新聞	○	○	○	○
東京中日スポーツ			○	
日刊工業新聞	○			
日刊スポーツ	○	○		
日経ヴェリタス	○			
日経産業新聞	○			
日経MJ (流通新聞)	○			
日本経済新聞	○	○	○	○
日本農業新聞				○
毎日新聞	○	○	○	○
読売新聞	○	○	○	○
The Japan Times/ International New York Times	○			
館別 購入新聞数	15紙	10紙	10紙	10紙

②購入雑誌一覧

	雑誌名	興風	南	北	せきやど
ア	I/O (アイオー)	○			
	AERA (アエラ)			○	○
	アサヒカメラ	○			○
	明日の友			○	
	アニメージュ			○	5
	アニメディア	○			
	ALBATROSS・VIEW (アルバトross・ビュー)		○		
anan (アンアン)	○	○		○	
イ	一枚の絵 (イチマイノエ)			○	
	一個人 (イツコジン)	○			10
	田舎暮らしの本	○			
	ENGLISH JOURNAL (イングリッシュジャーナル)	○	○		
ウ	25ans (ウヰンサンカン)	○			
	With (ウイズ)	○			○
	VERY (ヴェリ)				○
	VOCE (ヴォーチェ)	○			15
	潮	○			
	美しいキモノ	○			
エ	栄養と料理	○	○	○	
	エコノミスト	○	○		20
	SFマガジン	○			
	ESSE (エッセ)	○		○	
	NHK囲碁講座			○	
	NHKきょうの健康	○			○
	NHKきょうの料理	○	○	○	○
	NHK趣味の園芸	○	○	○	○
	NHK将棋講座				○
	NHKすてきにハンドメイド	○		○	
	月刊NHKのおかあさんといっしょ		○		
	AV REVIEW (エブイレビュー)				○
	MJ無線と実験	○			30
	ELLE ジャポン (エルジュポン)		○		
	園芸ガイド		○	○	
オ	OZ magazine (オズマガジン)	○			
	Oggi (オジジ)	○			35
館別購入冊数		23	10	11	11

	雑誌名	興風	南	北	せきやど
オ	オール読物	○	○	○	○
	オレンジページ	○	○		○
	音楽と人	○			
	音楽の友		○		○
カ	会社四季報	○		○	○
	会社四季報未上場会社版		○		
	かがくのとも	○	○	○	○
	岳人 (カクジン)				○
	家族でおでかけ			○	
	学校図書館	○			45
	家庭画報		○	○	
	Car MAGAZINE (カマガジン)				○
キ	ガルヴィ				○
	関東東北じゃらん				○
	キネマ旬報 (キネマジュンポウ)	○	○		50
ク	CAPA (キャパ)	○			
	Can Cam (キャンキャン)				○
	近代盆栽				○
ク	ku:nel (クニル)	○			
	暮らしの手帖	○	○	○	○
	CLASSY. (クラッシー)	○	○		
	CREA (クレア)				○
	クロワッサン	○	○	○	
	群像	○			○
ケ	経済セミナー		○		60
	芸術新潮	○	○	○	
	毛糸だま	○		○	
	月刊クーヨン				○
	月刊ぐるっと千葉			○	○
	月刊碁ワールド	○			65
	月刊サッカーマガジン	○	○		
	月刊自家用車		○		
	月刊スティグマ				○
	月刊宝島				○
月刊天文ガイド			○	70	
館別購入冊数		17	14	11	18

	雑誌名	興風	南	北	せきやど
ケ	月刊ニュースがわかる	○	○	○	○
	健康		○		○
	現代農業			○	
	現代の図書館	○	○	○	○
コ	航空ファン	○			
	公募ガイド	○			
	COTTON TIME (コットンタイム)				○
	子供の科学	○	○	○	
	こどもとしょかん	○	○		
	こどものとも	○	○	○	○
	こどものとも(0. 1. 2)	○	○		○
	こどものとも(年少版)	○	○	○	○
	こどものとも(年中版)	○	○	○	○
	Golf Classic (ゴルフクラシック)				○
ゴルフ ダイジェスト	○		○		
サ	CYCLE SPORTS (サイクルスポーツ)	○		○	
	Saita (サイタ)				○
	ZAITEN (ザイテン)	○			
	サッカーダイジェスト			○	○
	The 21 (ザ・ニジユウイチ)			○	
	SAPIO (サピオ)	○			○
	ザ・マイカー				○
	サライ			○	
	サンキュ!		○		○
	サンデー毎日	○	○	○	○
散歩の達人	○	○			
シ	J J (ジェイジェイ)	○			
	JTB時刻表	○		○	○
	ジェイ トレイン				○
	CG (シージー) CAR GRAPHIC-	○			
	zipper (ジッパー)	○			
	週刊朝日	○	○	○	○
	週刊金曜日				○
	週刊現代	○			
	週刊新潮	○	○	○	○
	館別購入冊数	23	14	16	20

	雑誌名	興風	南	北	せきやど
シ	週刊ダイヤモンド	○			○
	週刊東洋経済		○		
	週刊ファミ通	○			
	週刊文春	○	○	○	○
	週刊ベースボール	○			
	週刊ポスト		○		
	自遊人				○
	JUNON (ジュノン)				○
	ジュリスト	○			
	SPUR (シュプール)	○			
	将棋世界	○			
	小説現代	○	○	○	○
	小説新潮	○	○	○	○
	小説推理	○			
	小説すばる		○	○	
	小説NON (ショウヘツノン)	○			○
	新潮	○		○	
	新潮45 (シンチヨウヨンジュウゴ)	○	○		
	人権と部落問題	○			
	新ハイキング			○	
ス	SWITCH (スイッチ)				○
	数学セミナー	○			
	スキージャーナル			○	
	スクリーン	○			
	ステレオ	○			
	STORY (ストーリー)				○
	SPA (スパ)				○
	すばる	○			
	SUMAI no SEKKEI (スマイ/セッケイ)	○	○		
	スマッシュ		○		○
Smart (スマート)				○	
SUUMOリフォーム (スーモリフォーム)		○			
セ	正論	○	○		
	世界	○	○		
	sesame (セサミ)				○
館別購入冊数	21	12	9	12	

	雑 誌 名	興風	南	北	せきやど
フ	フォトテクニックデジタル			○	
	婦人画報	○		○	
	婦人公論	○	○	○	○
	婦人之友	○	○	○	
	FRAU (フラウ)			○	
	部落解放	○			
	プラスワンリビング	○	○	○	
	FLIX (フリックス)				○
	BRUTUS (ブルータス)	○			
	Player (プレイヤー)	○			
	プレジデント	○	○		○
	プレジデントFamily		○		
	Pre-mo (プレモ)		○	○	
	フローリスト	○			
	文学界		○		
	文藝	○			
	文藝春秋	○	○	○	○
へ	ベストカー	○			
	別冊ジュリスト	○			
	Baby-mo (ベビモ)	○		○	
	へら鮒			○	
ホ	Voice (ボイス)	○			
	POPEYE (ポパイ)			○	
マ	Mart (マート)				○
ミ	ミステリマガジン				○
	ミセス	○		○	
	ミセスのスタイルブック	○	○	○	
	mina (ミナ)	○			
	mini (ミニ)	○			
	Myojo (ミョウジョウ)	○			
	みんなの図書館	○			
ム	ムー	○			○
メ	MEN'S CLUB (メンズクラブ)		○		○
	メンズノンノ	○	○		
モ	MORE (モア)		○		○
館別購入冊数		23	12	13	9

	雑 誌 名	興風	南	北	せきやど
モ	MOE (モエ)	○		○	
	文字の大きな時刻表		○		
	MOTOR MAGAZINE (モーターマガジン)	○			
	モダンリビング	○		○	
	モノ・マガジン		○	○	
ヤ	やさしい畑				○
	山と溪谷	○			
ユ	ゆうゆう	○			
	ゆほびか	○			
ラ	ランナーズ	○			
リ	LEE (リー)	○	○		○
	旅行読売		○		
レ	Ray (レイ)	○			
	LEON (レオン)	○			
	歴史街道		○	○	
	レコード芸術	○			
	レタスクラブ			○	○
	レディブティック			○	○
ロ	rockin'on (ロックンオン)	○			
ワ	私のカントリー		○		
館別購入冊数		12	6	6	4
館別購入総数		156	89	87	92

雑誌購入タイトル数 265誌

雑誌館別購入冊数

興風図書館 156冊

南図書館 89冊

北図書館 87冊

せきやど図書館 92冊

(平成29年8月1日現在)

4. 活 動 ・ 利 用 状 況

(1) 事業実施状況 (平成28年度)

《興風図書館》

実施日	事業名	参加者数
4月17日	図書館子どもまつり (興風・南・北・せきやど図書館にて実施)	興風 397人
4月14日～ 5月31日	展示事業「図書館資料の活用事例」展	—
7月15日～ 9月4日	としょかん読書ビンゴ!	508
7月21日	ブックトーク「おすすめ ちしきの本」	5
7月22日	夏休み図書館講座「図鑑で遊ぼう! 図鑑と遊ぼう!」	34
7月31日～ 8月31日	展示事業「超大型本」展	—
10月5日	図書館講座「衣替えでやりたい3つのこと」	26
11月2日 12月8日 1月15日	おはなしボランティアステップアップ研修	17 23 23
12月15日～ 2月12日	展示事業 「幸せをはこぶコウノトリ」展	—
12月22日	図書館講座「チーズをおいしく楽しむ会」	19
1月10日～ 3月31日	えほんクイズ スタンプラリー	207
1月26日	講座「おうちで楽しむ読み聞かせ」	5
2月12日	図書館講座「かんたんに作れる和紙の雛飾り」	24
2月18日	図書館リサイクル市	252
毎週土曜日	おはなし会等 えほんの会・すてっぷ1 (3歳から)	212
毎週土曜日	えほんの会・すてっぷ2 (4歳から)	143
毎週日曜日	ふしぎの国のおはなし会 (5歳から)	178
第1日曜日	科学あそび教室 (小学生)	120

《南図書館》

実施日	事業名	参加者数
4月17日	図書館子どもまつり	192人
4月17日	こども工作教室「くるくる回るクマさん」	15人
8月19日	「フェルトでスイーツをつくろう」	16人
12月23日	「はってつくろう布絵本」	14人
5月15日	大人のための工作教室「和紙で作る紫陽花の壁飾り」	19人
1月22日	「和紙で作る雛飾り」	14人
5月25日	大人のためのおはなし会 共催：おはなしパレットみなみ	21人
11月26日		25人
3月1日		60人
5月28日	朗読会 共催：よつ葉のクローバー	16人
11月27日		21人
6月5日	生涯学習講座「本の装備、修理体験」 「図書館のホームページを使ってみよう」	8人
9月4日		3人
6月19日	調べる学習支援講座「調べる」に挑戦!! 3回連続講座	10人
7月16日		9人
8月6日		9人
6月26日	読書会	10人
10月23日		10人
1月29日		4人
7月1日 ～7月7日	七夕飾り	—
7月3日	「ぬいぐるみのおとまり会」	20人
7月21日 ～8月31日	「子ども読書スタンプラリー」 (南・北・せきやど図書館共同開催)	671人
8月1日 ～8月31日	「図書館を使った調べる学習コンクール」優秀作品の展示	—
8月5日	読書感想文講座「読書感想文なんかこわくない！」(2年生～4年生対象)	15人
8月8日	体験講座「油とせっけん」 共催：NPO法人せっけんの街野田地区 「子ども司書講座」	17人
11月3日		11人
9月18日	「図書館を使った調べる学習コンクール(野田市版)」 (南・北・せきやど図書館共同開催)	19人
9月23日	田澤雄作講演会「メディアにむしばまれる子どもたち」 (南・北・せきやど図書館共同開催)	102人
10月17日	育児支援講座 第1期 (1セット3回連続)	28人
10月24日		20人
10月31日		18人
2月27日	育児支援講座 第2期 (1セット3回連続)	18人
3月6日		18人
3月13日		18人
10月27日 ～11月9日		本のおたのしみ袋「秋の陣」
2月1日 ～2月12日	「冬の陣」	89袋
11月3日	YA図書館サポーター	2人
12月3日	高齢者向け講座「薬のことをもっと知ろう」	32人
12月21日 ～12月25日	「しかけ絵本・布絵本展」	—
12月23日	「としょかんクイズ」	13人
2月5日	「どきどきわくわくマジックショー」 共催：東京理科大学マジックサークル「PALM」	64人
2月19日	視聴覚講座「春の合唱コンサート」 共催：合唱サークル「東京理科大学グリークラブ」	89人
毎月第2金曜日	高齢者対象事業「和(なごみ)サロン」	311人
毎週土曜日	おはなし会 えほんとおはなしのじかん(5歳から)	296人
	えほんのじかん(3歳から)	274人

※おはなし会SPを含む

《北図書館》

実施日	事業名	参加者数
4月17日	図書館子どもまつり	182人 ※おはなし会SPを含む
4月17日	図書館ツアー	10人
4月17日 8月7日	工作教室「さかなつり大会」 「たまごのからではり絵をつくろう！」	15人 35人
5月29日 7月31日 9月19日 11月27日 1月29日 3月26日	YA図書館サポーター	3人 1人 4人 3人 5人 6人
5月30日 6月6日 6月13日 11月14日 11月21日 11月28日	育児支援講座 第1期 (1セット3回連続) 育児支援講座 第2期 (1セット3回連続)	26人 26人 22人 25人 21人 25人
6月16日 12月15日 1月19日 3月16日	ひだまりのへや	4人 8人 10人 6人
6月19日 10月16日 1月29日	みんなで楽しむおはなし会 (一般対象)	32人 16人 29人
6月24日 ～7月7日	七夕飾り	—
6月26日 7月9日 7月24日	調べる学習支援講座「調べる」に挑戦!! 3回連続講座	10人 9人 9人
7月21日 ～8月31日	「子ども読書スタンプラリー」(南・北・せきやど図書館共同開催)	873人
7月31日	科学教室「風を観測しよう！」	14人
8月4日	読書感想文講座「読書感想文なんかこわくない！」(2年生～4年生対象)	15人
8月1日 ～8月31日	「図書館を使った調べる学習コンクール」優秀作品の展示	—
9月18日	「図書館を使った調べる学習コンクール(野田市版)」 (南・北・せきやど図書館共同開催)	19人
9月23日	田澤雄作講演会「メディアにむしばまれる子どもたち」 (南・北・せきやど図書館共同開催)	102人
9月30日	生涯学習講座「折り紙教室」	11人
10月27日 ～11月9日 2月1日 ～2月12日	本のおたのしみ袋「未知との遭遇 in 北図書館」	48袋 59袋
10月28日	大人のための調べ方講座「図書検索機の使い方」	1人
11月9日	「ぬいぐるみのおとまり会」	7人
11月20日 12月11日	体験講座「わくわく子ども教室」 共催：NPO法人TOS S千葉子ども教育プロジェクト 「ジャクリング体験・公演」 共催：東京理科大学ジャグリングサークル	20人 25人
12月7日 ～12月25日	「サンタさんへのお手紙」	116枚
12月10日 ～12月18日	「しかけ絵本・布絵本展」	—
12月11日	クリスマス工作教室「木の実でつくるミニツリーとサンタさん」	19人
12月13日	講演会「自分史を書く意味」	13人
1月22日	「新春北図書館寄席」 共催：大泉落語研究会	52人
3月26日	ビデオ上映会「ねずみくんのチョコッキ」	17人
毎週水曜日	おはなし会 えほんの会 (3歳から)	271人
毎週水曜日/ 第2・4土曜日	本とおはなしの会 (5歳から)	370人 ※おはなし会SPを含む

《せきやど図書館》

実施日	事業名	参加者数
4月17日	図書館子どもまつり	87人 ※おはなし会 SP を含む
5月15日 7月23日 3月4日	せきやどシネマフェスタの開催（以下作品の上映） 「プレーメンの音楽隊」 「ぼくは王さま しゃぼんだまとにちょうび」 「からすのパンやさん/どろぼうがっこう」	16人 22人 7人
5月26日	関宿小学校 校外学習の受入れ	26人
6月23日 ～7月7日	七夕飾り	—
6月19日 7月16日 8月6日	調べる学習支援講座「調べる」に挑戦!! 3回連続講座	8人
6月25日	「ぬいぐるみおとまり会」	14人
7月14日	小学校なかよし学級の図書館利用体験の受入：二川小学校	9人
8月1日 ～8月31日	「図書館を使った調べる学習コンクール」優秀作品（レプリカ）の展示	—
7月21日 ～8月31日	「夏休み子ども読書スタンプラリー」（南・北・せきやど図書館共同開催）	392人
7月30日	夏休み科学あそび「ガラスエッチングを楽しもう」 共催：千葉県立清水高等学校	30人
8月5日	読書感想文講座「読書感想文なんかこわくない！」（2年生～4年生対象）	14人
8月7日	「こわいおはなし会」	7人
8月19日	科学教室「万華鏡をつくろう」	28人
9月18日	「図書館を使った調べる学習コンクール（野田市版）」 （南・北・せきやど図書館共同開催）	19人
9月23日	田澤雄作講演会「メディアにむしばまれる子どもたち」 （南・北・せきやど図書館共同開催）	102人
10月9日 ～11月30日	「本のせんたく物」	158人
10月27日 ～11月9日	「まわそう！がちゃマシーン」	86人
10月27日 ～11月9日 2月1日 ～2月12日	「本の福袋」	73袋 92袋
11月5日	「親子でつくろう！かわいいスイーツ」	9人
11月17日	図書館学校の開催 ・関宿中央小学校3年生	71人
12月3日 ～12月4日	せきやど図書館まつり 工作教室「スノードームをつくろう」 「親子いっしょに英語であそぼう！」 「紙芝居のおへや」 「にじのおはなし会スペシャル」	37人 6人 6人 8人
12月2日 ～12月8日	「しかけ絵本・布絵本展」	—
1月4日 ～1月30日	「図書館おみくじ」	550枚
1月14日	関宿歴史講座「戦国～築田氏と関宿～」 共催：千葉県立関宿城博物館	58人
2月5日	「せきやど出前寄席」 共催：大泉落語研究会	53人
3月10日	育児支援「親子で図書館を楽しもう」	11人
3月17日	大人の図書館体験講座「図書館ホームページを使ってみよう」	2人
毎週日曜日	おはなし会 にじのおはなし会（5歳から）	154人 ※おはなし会 SP を含む

《ブックスタート》

区分 \ 会場	保健センター	関宿保健センター	合 計
実施回数	24 回	12 回	36 回
対 象 者	789 人	125 人	914 人
配布セット	770 セット	127 セット	897 セット
職 員	延べ 82 人	延べ 24 人	延べ 106 人
ボランティア	延べ 121 人	延べ 34 人	延べ 155 人

(2) 開館日数 (平成 28 年度)

区分 \ 館	興 風	南	北	せきやど
日 数	308 日	304 日	304 日	304 日

(3) 個人利用登録数 (平成 29 年 3 月 31 日現在)

単位：人

区分 \ 館		興 風	南	北	せきやど	合 計
年 齢 別	0～6	238	210	262	160	870
	7～12	1,682	1,161	1,612	926	5,381
	13～15	972	603	783	609	2,967
	16～18	833	413	553	415	2,214
	19～22	1,012	444	461	350	2,267
	23～29	1,499	749	587	425	3,260
	30～39	2,639	1,273	1,321	763	5,996
	40～49	3,103	1,385	1,748	809	7,045
	50～59	1,755	878	798	488	3,919
	60～69	2,711	1,395	1,315	936	6,357
70～	2,767	1,233	1,465	626	6,091	
地 区 別	中 央	7,954	163	423	86	8,626
	東 部	3,696	620	186	61	4,563
	南 部	2,947	6,920	110	66	10,043
	北 部	1,794	89	6,904	221	9,008
	川 間	568	16	2,755	244	3,583
	福 田	763	1,624	23	25	2,435
	関 宿	627	25	394	5,671	6,717
	市 外	862	287	110	133	1,392
合 計		19,211	9,744	10,905	6,507	46,367

(4) 貸出統計 (平成28年4月1日～平成29年3月31日)

①月別資料別貸出点数

単位：点

月	区分	館	興風	南	北	せきやど	合計
4	一般書		28,923	14,157	14,642	6,171	63,893
	児童書		5,820	3,631	4,130	2,027	15,608
	視聴覚資料		2,905	410	461	1,538	5,314
	計		37,648	18,198	19,233	9,736	84,815
5	一般書		28,373	14,659	14,781	6,308	64,121
	児童書		5,902	3,420	4,218	1,675	15,215
	視聴覚資料		3,025	398	394	1,412	5,229
	計		37,300	18,477	19,393	9,395	84,565
6	一般書		28,065	14,218	14,547	6,311	63,141
	児童書		6,382	4,064	4,646	1,893	16,985
	視聴覚資料		2,750	398	372	1,235	4,755
	計		37,197	18,680	19,565	9,439	84,881
7	一般書		29,963	15,703	15,164	6,808	67,638
	児童書		8,544	5,707	6,826	3,038	24,115
	視聴覚資料		3,003	449	411	1,390	5,253
	計		41,510	21,859	22,401	11,236	97,006
8	一般書		28,020	14,461	14,525	6,321	63,327
	児童書		8,830	5,868	6,669	2,854	24,221
	視聴覚資料		2,953	362	384	1,282	4,981
	計		39,803	20,691	21,578	10,457	92,529
9	一般書		27,924	14,813	14,827	6,242	63,806
	児童書		6,416	3,750	4,339	1,794	16,299
	視聴覚資料		2,829	416	378	1,161	4,784
	計		37,169	18,979	19,544	9,197	84,889
10	一般書		27,805	15,543	14,831	6,235	64,414
	児童書		6,284	3,791	4,034	1,738	15,847
	視聴覚資料		3,000	444	422	1,268	5,134
	計		37,089	19,778	19,287	9,241	85,395
11	一般書		26,170	13,010	13,501	5,448	58,129
	児童書		5,551	3,392	4,134	1,513	14,590
	視聴覚資料		2,804	447	449	1,060	4,760
	計		34,525	16,849	18,084	8,021	77,479
12	一般書		24,727	13,589	13,539	5,809	57,664
	児童書		5,546	3,232	4,056	1,404	14,238
	視聴覚資料		2,566	441	404	1,145	4,556
	計		32,839	17,262	17,999	8,358	76,458
1	一般書		27,341	13,787	13,744	5,920	60,792
	児童書		5,747	3,668	3,800	1,663	14,878
	視聴覚資料		2,830	361	393	1,149	4,733
	計		35,918	17,816	17,937	8,732	80,403
2	一般書		22,968	12,615	12,379	5,151	53,113
	児童書		4,927	3,198	3,599	1,544	13,268
	視聴覚資料		2,495	289	321	890	3,995
	計		30,390	16,102	16,299	7,585	70,376
3	一般書		29,848	15,341	14,777	6,314	66,280
	児童書		6,727	3,863	4,570	1,768	16,928
	視聴覚資料		3,236	422	360	1,414	5,432
	計		39,811	19,626	19,707	9,496	88,640
計	一般書		330,127	171,896	171,257	73,038	746,318
	児童書		76,676	47,584	55,021	22,911	202,192
	視聴覚資料		34,396	4,837	4,749	14,944	58,926
	計		441,199	224,317	231,027	110,893	1,007,436

②利用者貸出冊数

単位：冊

区分		館	興風	南	北	せきやど	合計
年 齢 別	0～6		13,768	10,196	12,439	5,291	41,694
	7～12		42,045	19,082	24,249	12,504	97,880
	13～15		10,106	1,832	3,055	2,898	17,891
	16～18		5,223	1,143	2,376	1,655	10,397
	19～22		9,129	3,097	2,497	1,701	16,424
	23～29		16,354	6,439	3,989	3,889	30,671
	30～39		72,016	28,919	27,128	15,039	143,102
	40～49		94,678	31,531	42,146	17,170	185,525
	50～59		49,823	31,232	19,520	11,277	111,852
	60～69		72,419	52,009	50,925	23,523	198,876
	70～		55,638	38,837	42,703	15,946	153,124
地 区 別	中央		180,159	6,243	10,858	2,749	200,009
	東部		73,718	18,766	5,278	2,709	100,471
	南部		75,383	144,952	2,808	2,367	225,510
	北部		50,948	1,968	150,570	9,267	212,753
	川間		15,746	1,121	53,254	6,615	76,736
	福田		16,088	39,601	764	1,308	57,761
	関宿		12,249	1,562	4,812	82,700	101,323
	市外		16,908	10,104	2,683	3,178	32,873
合計			441,199	224,317	231,027	110,893	1,007,436

(5) 団体利用登録・貸出数 (平成28年度)

区分 \ 館	興 風	南	北	せきやど	合 計
利用登録数	204 団体	21 団体	27 団体	22 団体	274 団体
年間貸出数	11,347 冊	5,782 冊	5,411 冊	4,800 冊	27,340 冊

(6) レファレンスサービス (平成28年度)

区分 \ 館	興 風	南	北	せきやど	合 計
件 数	1,125 件	863 件	1,386 件	1,442 件	4,816 件

(7) 予約サービス (平成28年度)

単位 ; 件

区分 \ 館	興 風	南	北	せきやど	合 計	
件 数	70,403	48,147	51,791	15,166	185,507	
受付状況	所 蔵	67,351	45,573	49,891	14,570	177,385
	非所蔵	3,052	2,574	1,900	596	8,122
処理状況 (非所蔵分)	購 入	1,727	970	848	177	3,722
	借用 他	1,315	1,577	1,044	413	4,349
	提供不可	10	27	8	6	51

(8) ハンディキャップサービス実施状況 (平成28年度)

登録者	20 人
録音図書の貸出 (郵送)	73 点
録音図書の貸出 (来館)	13 点
録音図書の貸出 (宅送)	96 巻
図書の貸出 (宅送)	1,236 冊
CDの貸出 (宅送)	95 点
DVDの貸出 (宅送)	18 点
対面朗読室の貸出	0 回 / 延利用者数 0 人

(9) 視聴覚ブース利用状況 (平成28年度)

区分 \ 館	興 風	せきやど	合 計
利用回数	2,493 回	1,769 回	4,262 回
利用者数	2,827 人	2,153 人	4,980 人

(10) 読書手帳の配布状況 (平成28年度)

小学校低学年用	1,074冊
一般用	804冊
計	1,878冊

(別添)

読書手帳



左 小学校低学年用 右 一般用

野田市立図書館概要

平成29年度

平成29年8月発行

編集／発行 野田市立興風図書館
野田市中野台168番地の1
TEL 04-7123-7611
FAX 04-7123-0844