

# 野田市立図書館概要

平成30年度

野田市立興風図書館

野田市立南図書館

野田市立北図書館

野田市立せきやど図書館

# 目 次

<b>1. 図書館の概要</b> .....	<b>P 1</b>
(1) 沿革 .....	1
(2) 図書館刊行物 .....	2
(3) 図書館運営基本方針と具体的施策 .....	2
(4) 組織・職員 .....	3
(5) 施設の概要 .....	4
(6) 利用案内 .....	5
(7) 電算システム .....	6
<b>2. 予算</b> .....	<b>P 7</b>
<b>3. 資料</b> (前年度報告) .....	<b>P 8</b>
(1) 年度内増減・年度末蔵書数 .....	8
(2) 分類別蔵書数 .....	9
(3) 視聴覚資料数 .....	10
(4) ハンディキャップサービス資料数 .....	10
(5) 雑誌・新聞一覧(今年度購入分) .....	10～14
<b>4. 活動・利用状況</b> (前年度報告) .....	<b>P 15</b>
(1) 事業実施状況 .....	15～19
(2) 個人利用登録数 .....	19
(3) 貸出統計 .....	20～21
(4) 団体利用登録・貸出数 .....	22
(5) レファレンスサービス .....	22
(6) 予約サービス .....	22
(7) ハンディキャップサービス .....	22
(8) 視聴覚ブース利用状況 .....	22
(9) 読書手帳の配付状況 .....	23

# 1. 図書館の概要

## (1) 沿革

大正 10 年	6 月	野田戊申会簡易図書館が開館
12 年	5 月	戊申会簡易図書館、野田町に移管され野田町図書館と改称
昭和 4 年	11 月	野田町図書館、財団法人興風会に移管され興風会館内に移転、財団法人興風会図書館と改称
16 年	10 月	興風会図書館舎竣工、移転
51 年	3 月	野田市社会教育委員会議、「市立図書館の基本構想」について野田市教育委員会に答申
	12 月	野田文協、市議会に「市立図書館の早期建設」を請願
53 年	8 月	野田市移動図書館「そよかぜ号」、野田市中央公民館内に事務室を置き、18ステーションの巡回を開始
54 年	4 月	財団法人興風会図書館、野田市に移管され野田市立興風図書館と改称
56 年	7 月	宅送サービス開始、興風図書館内に行政資料コーナー設置
58 年	4 月	小学1年生に図書館バック（図書貸出・返却用）配布
59 年	11 月	野田市立図書館協議会、「図書館整備に関する諸施策」について答申
60 年	7 月	電算システム稼働開始
平成元年	5 月	南図書館（南コミュニティセンター内）開館、業務、配本車による図書館運転の巡回開始
2 年	4 月	北図書館（北コミュニティセンター内）開館、業務を開始
3 年	2 月	移動図書館車「そよかぜ号」更新
5 年	11 月	千葉県教育委員会教育功労賞（社会教育・団体の部）受賞
6 年	4 月	新電算システム導入（利用者端末タッチパネル式）
	12 月	野田市庁舎跡地利用新設図書館整備検討委員会設置
8 年	3 月	「明日の図書館サービスをめざして」刊行
9 年	5 月	旧庁舎跡地利用複合施設「樺のホール」と決定
10 年	10 月	興風図書館が複合施設「樺のホール」内に開館、開始時間も火から土までを7時まで延長し業務開始、新たに視聴覚資料、コミックの貸出を開始
12 年	5 月	南北図書館の開館時間について水曜日（祝日を除く）を午後7時まで延長
16 年	4 月	せきやど図書館（いちいのホール内）開館、業務を開始（休館日は火曜日）ブックスタート事業を開始
	12 月	移動図書館運行廃止
17 年	1 月	ホームページ開設、インターネットによる蔵書検索・予約開始
18 年	3 月	「野田市子どもの読書活動推進計画」策定
	4 月	せきやど図書館指定管理者制度導入（指定期間3年） 図書館全館の閉館時間について午後7時（日曜祭日を除く）まで延長
19 年	4 月	南・北図書館及び南・北コミュニティ会館の一体的管理による指定管理者制度導入（指定期間5年）
20 年	4 月	図書館ボランティア発足
	10 月	南コミュニティセンター駐車場用地として254㎡を借用開始
21 年	3 月	一年間（平成20年度）の貸出点数が初めて100万点を突破
	4 月	せきやど図書館及び関宿コミュニティ会館の一体的管理による指定管理者制度再導入（指定期間5年）
24 年	4 月	南・北図書館及び南・北コミュニティ会館指定管理者制度再導入（指定期間5年）
	10 月	雑誌スポンサー制度導入
26 年	4 月	せきやど図書館及び関宿コミュニティ会館指定管理者制度再導入（指定期間5年） 子どもの読書活動優秀実践図書館として興風図書館が文部科学大臣表彰を受賞
28 年	3 月	視覚障がい者等で希望者に郵送（無料）によるサービス開始
28 年	4 月	読書手帳（小学校低学年用、一般用）を利用者（希望者）に配布開始 サピエ図書（点字図書、録音図書）の利用開始
29 年	4 月	南・北図書館及び南・北コミュニティ会館指定管理者再指定（指定期間5年） 市内図書館から離れた地域の小学校に対し、図書館学校を興風図書館で開始
30 年	4 月	図書館学校を市内の図書館4館で開始

## (2) 図書館刊行物

- ・「野田の史跡を訪ねて」 (昭和62年2月刊行)
- ・「続野田の史跡を訪ねて」 (平成元年3月刊行)

## (3) 図書館運営基本方針と具体的施策 (平成30年度)

### ① 基本方針

生涯にわたる学習意欲の高まりに対応するために、図書館機能の充実を図り、資料の提供、検索システムの拡充等、資料・情報提供機能の充実を図る。

また、図書館講座やブックスタート事業等の読書普及活動を実施し、多くの市民の図書館利用の促進を図る。

また、豊かな人間形成と市民文化を高揚する地域社会づくりの拠点としてのコミュニティ会館の利用の促進を図る。

### ② 具体的施策

#### (1) 図書館機能の充実

- ・図書館資料及び設備の充実
- ・情報提供機能の充実
- ・読書普及活動の推進
- ・学校(図書館)との連携
- ・民間活力を生かした図書館サービスの充実

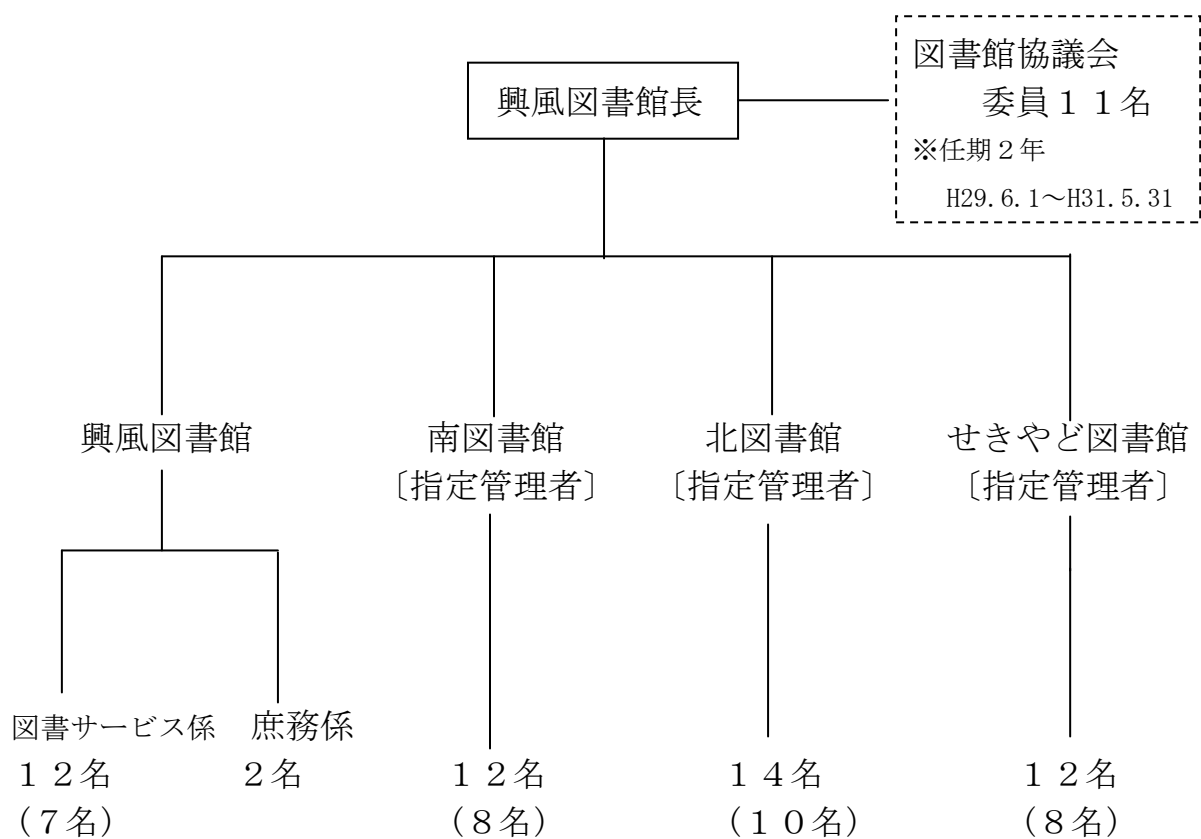
#### (2) 生物多様性自然再生の取組

- ・図書館ホームページに生物多様性 こうのとりライブラリーの設置
- ・興風図書館内に生物多様性コーナーの設置

### ③ 事業計画

- |                             |               |
|-----------------------------|---------------|
| ・図書館子どもまつり                  | 4月            |
| ・ブックスタート                    | 月3回           |
| ・おはなし会                      | 週8～10回        |
| ・科学あそび教室                    | 月1回           |
| ・おはなしボランティア養成講座             | 年3回           |
| ・各種資料展示                     | 随時            |
| ・図書リサイクル                    | 随時            |
| ・図書館リサイクル市                  | 2月            |
| ・図書館ボランティア活動(図書館ボランティア会員対象) | 随時            |
| ・図書館講座                      | 未定            |
| ・夏休み読書推進事業                  | 7月～8月         |
| ・読書週間事業                     | 読書週間を中心に1～2か月 |
| ・【刊行物】図書館だよりの発行             | 年2回           |
| ・児童・YA向け推薦図書リストの発行          | 随時            |

(4) 組織・職員



※( )内は司書有資格者数  
(司書補含まず)

平成30年4月1日現在  
(図書館協議会を除く)

(5) 施設の概要

《 興風図書館 》

- ・ 所在地… 野田市中野台168番地の1 (櫛のホール1・2階)  
TEL 04-7123-7611 FAX 04-7123-0844
- ・ 構造… 鉄筋コンクリート
- ・ 床面積… 3,003.21 m<sup>2</sup>

- 地階 — 閉架書庫、貴重書庫
- 1階 — 新聞雑誌コーナー、一般図書コーナー、  
こどものへや、対面朗読室
- 2階 — 郷土資料コーナー、レファレンスコーナー、  
視聴覚コーナー、コミックコーナー、  
ヤングアダルトコーナー、新聞・雑誌コーナー、  
事務室、第1・第2会議室

《 南図書館 》

- ・ 所在地… 野田市山崎2008番地 (南コミュニティセンター1階)  
TEL 04-7125-7981 FAX 04-7125-7983
- ・ 構造… 鉄筋コンクリート
- ・ 床面積… 743.99 m<sup>2</sup>

《 北図書館 》

- ・ 所在地… 野田市春日町16番地の1 (北コミュニティセンター2階)  
TEL 04-7129-8811 FAX 04-7129-8812
- ・ 構造… 鉄筋コンクリート
- ・ 床面積… 748.01 m<sup>2</sup>

《 せきやど図書館 》

- ・ 所在地… 野田市東宝珠花237番地1 (いちいのホール2・3階)  
TEL 04-7198-4946 FAX 04-7198-5002
- ・ 構造… 鉄筋コンクリート
- ・ 床面積… 1,664.49 m<sup>2</sup>

- 2階 — 新聞雑誌コーナー、一般図書コーナー、  
ヤングアダルトコーナー、こどものへや
- 3階 — 事務室、視聴覚コーナー、郷土資料コーナー、  
レファレンスコーナー、  
関根名人記念将棋関連資料コーナー

(6) 利用案内

- 開館時間 午前9時～午後7時（日曜日・祝日は午後5時まで）
- 休館日 興風図書館 …………… 月曜日（祝日は開館）  
南・北・せきやど図書館 …… 火曜日（祝日は開館）  
全館共通 …………… 年末年始（12/29～1/3）  
資料特別整理期間（10日以内）

○ 図書貸出・返却

- ・ 図書館カード …………… 館外利用申込の方に、一人一枚発行  
興風・南・北・せきやど図書館で共通
- ・ 貸出期間及び貸出数、予約数

資料の種類	貸出期間	貸出数	予約数
図書・雑誌等	2週間	制限なし	15冊以内
コミック	1週間	5冊以内	5冊以内
CD	1週間	2点以内	2点以内
DVD・ビデオ	1週間	どちらか1点	どちらか1点

- ・ 返却 …………… 貸出館に限らず、市内各館に返却可能  
閉館時は書籍に限りブックポストに返却可能

○ 予約サービス

- ・ 貸出中の資料 …………… 返却を待って申込者に連絡、提供
- ・ 非所蔵の図書 …………… 購入または市外の図書館から借用して提供  
視聴覚資料、コミックは購入希望として受付
- ・ 予約できる数 …………… 上記表の予約数どおり

○ 複写サービス

- ・ 複写資料 …………… 図書館所蔵資料に限る（著作権法の範囲内）  
持込の資料は不可
- ・ 料金 …………… モノクロ：10円／1枚  
カラー：A3サイズ80円／1枚  
A4、B4、B5サイズ50円／1枚

○ 宅送サービス

- ・ 対象者 …………… 身体の障がい等で来館利用が困難な市内在住者
- ・ 貸出・返却 …………… 隔週1回、職員が利用者宅を訪問し、貸出・返却手続を行う

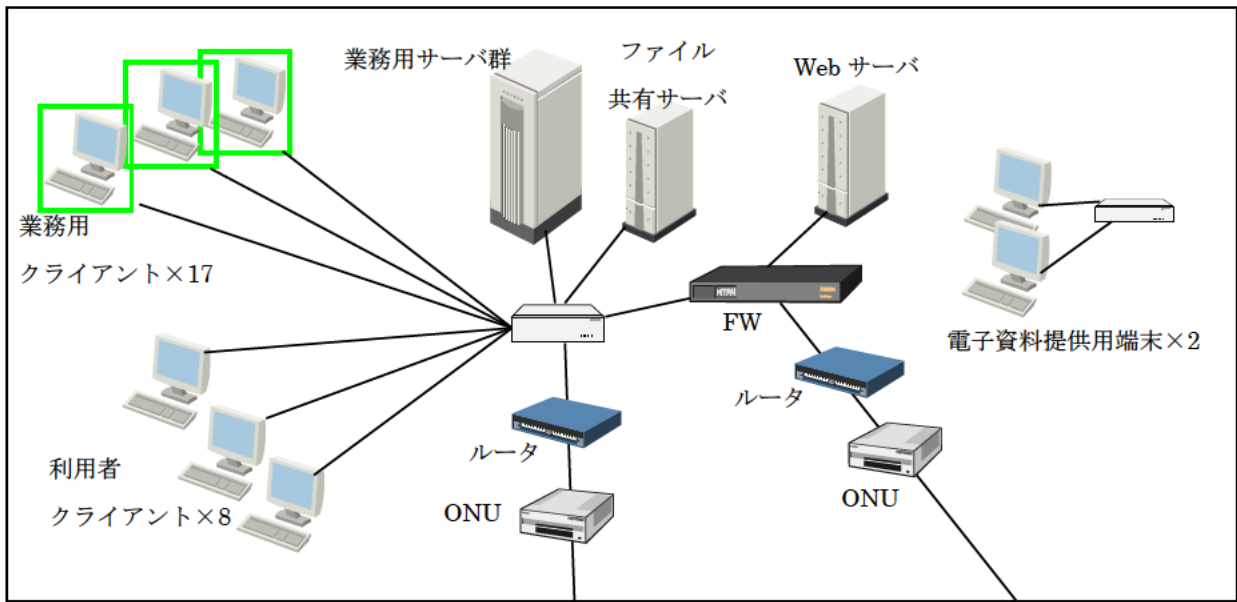
○ 郵送サービス

- ・ 対象者 …………… 視覚障害者手帳(1・2級)を保有する市内在住者
- ・ 貸出・返却 …………… 録音図書・点字図書の貸出・返却を郵送(送料無料)で行う

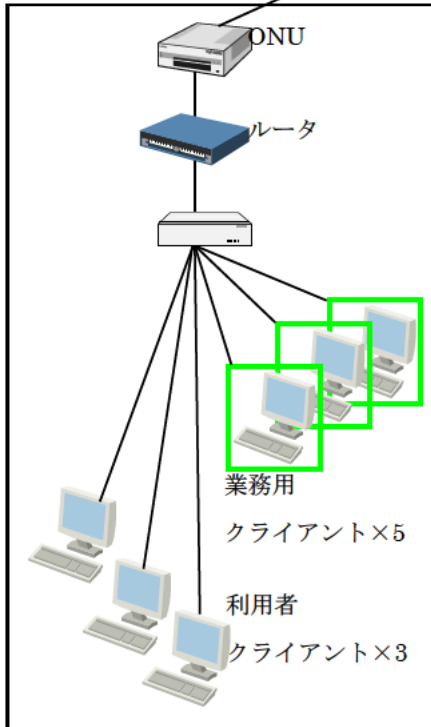
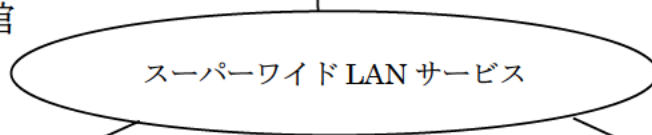
○ ホームページアドレス

- ・ 図書館ホームページアドレス <http://www.library-noda.jp/>
- ・ 携帯電話からの検索用アドレス <http://www.library-noda.jp/mobile/>

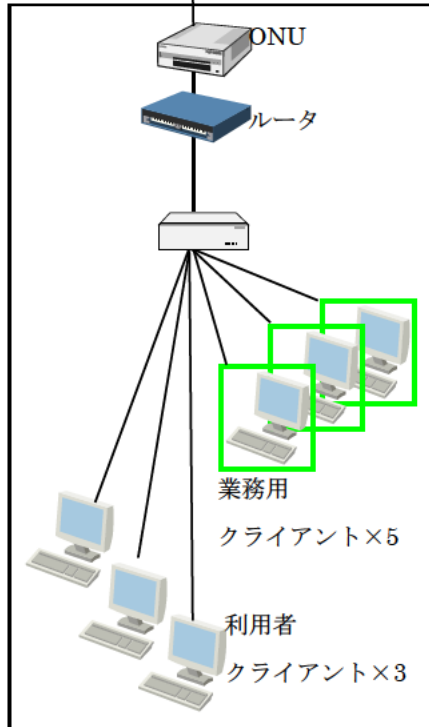
(7) 電算システム



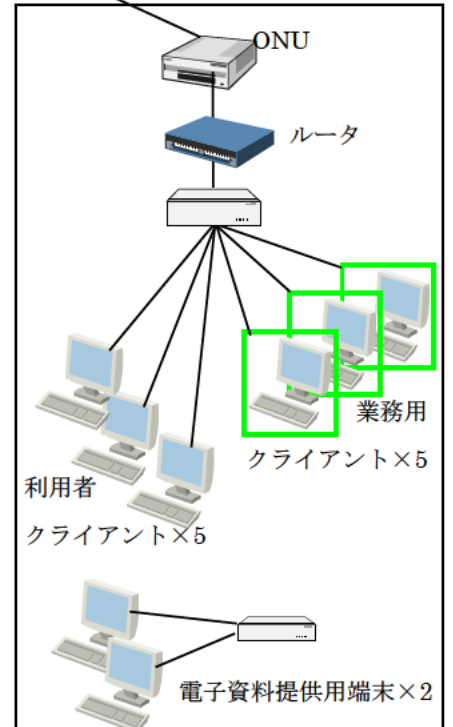
興風図書館



南図書館



北図書館



せきやど図書館



## 2. 予 算

・平成30年度当初予算

単位；千円

科目（節）	本年度 当初予算	前 年 度		比較増減	内 容
		当初予算	補正後		
報酬	117	130	—	△13	図書館協議会委員報酬
給料	62,964	65,058	—	△2,094	一般職員15名給料
職員手当等	33,446	34,559	—	△1,113	
共済費	18,377	18,894	—	△517	
賃金	1,525	1,443	—	82	臨時職員、作業員賃金
報償費	110	110	—	0	講師謝礼
旅費	46	55	—	△9	普通旅費、費用弁償
需用費	8,100	8,305	—	△205	消耗品費、修繕料等
役務費	2,131	2,231	—	△100	通信運搬費、手数料等
委託料	97,552	97,115	—	437	指定管理料等
使用料及び賃借料	21,855	25,468	—	△3,613	電算機使用料、電動移動棚使用料等
工事請負費	1,346	0	—	1,346	
備品購入費	34,000	35,000	—	△1,000	図書、視聴覚資料等
負担金補助及び交付金	71	71	—	0	各種負担金
公課費	40	23	—	17	自動車重量税
合 計	281,680	288,462	281,680	△6,782	

### 3. 資 料

(1) 年度内増減・年度末蔵書数 (平成29年度)

単位：冊

区分		館	興 風	南	北	せきやど	合 計
受 入 図 書	購入	一般書	6,323	3,796	3,571	2,829	16,519
		児童書	874	556	560	499	2,489
		小 計	7,197	4,352	4,131	3,328	19,008
	無償	一般書 (移管)	5,210 (3,927)	235 (0)	168 (0)	293 (6)	5,906 (2,013)
		児童書 (移管)	537 (507)	63 (0)	28 (0)	20 (0)	648 (507)
		小 計 (移管)	5,747 (4,434)	298 0	196 (0)	313 (6)	6,554 (4,440)
	合計	一般書 (郷土資料)	11,533 (537)	4,031 (91)	3,739 (139)	3,122 (126)	22,425 (898)
		児童書	1,411	619	588	519	3,137
		計	12,944	4,650	4,327	3,641	25,562
除 籍	一 般 書	7,916	3,355	3,946	1,051	16,268	
	児 童 書	637	696	121	14	1,468	
	計	8,553	4,051	4,067	1,065	17,736	
年 度 末 蔵 書 数	一 般 書 (郷土資料)	330,343 (24,701)	61,844 (3,114)	64,595 (2,948)	54,872 (5,395)	511,654 (36,158)	
	児 童 書	43,122	18,391	16,479	16,544	94,536	
	計	373,465	80,235	81,074	71,416	606,190	

## (2) 分類別蔵書数 (平成30年3月31日現在)

単位 ; 冊

区分	館	興風		南		北		せきやど		合計	
		区分別	計	区分別	計	区分別	計	区分別	計	区分別	計
総記	一般書	16,893	17,367	2,240	2,473	1,637	1,799	1,742	1,907	22,512	23,546
	うち郷土資料	2,744		278		308		284		3,614	
	児童書	474		233		162		165		1,034	
哲学・思想	一般書	13,470	13,706	2,360	2,453	2,075	2,148	2,208	2,283	20,113	20,590
	うち郷土資料	469		23		22		54		568	
	児童書	236		93		73		75		477	
歴史・地理	一般書	33,233	35,454	5,748	6,533	6,244	6,854	4,592	5,206	49,817	54,047
	うち郷土資料	7,102		722		662		860		9,346	
	児童書	2,221		785		610		614		4,230	
社会科学	一般書	56,255	58,303	8,431	9,418	9,494	10,300	6,466	7,410	80,646	85,431
	うち郷土資料	7,480		1,127		1,015		1,217		10,839	
	児童書	2,048		987		806		944		4,785	
自然科学	一般書	20,308	25,479	4,395	6,428	4,379	6,189	3,630	5,122	32,712	43,218
	うち郷土資料	744		117		150		130		1,141	
	児童書	5,171		2,033		1,810		1,492		10,506	
工学・技術	一般書	22,796	24,362	5,473	6,244	6,212	6,813	5,154	5,949	39,635	43,368
	うち郷土資料	1,714		247		231		267		2,459	
	児童書	1,566		771		601		795		3,733	
産業	一般書	9,712	10,565	1,984	2,403	2,278	2,630	1,895	2,439	15,869	18,037
	うち郷土資料	1,100		153		141		162		1,556	
	児童書	853		419		352		544		2,168	
芸術・体育	一般書	24,737	26,863	4,954	5,840	5,562	6,267	6,940	7,820	42,193	46,790
	うち郷土資料	1,127		168		174		2,168		3,637	
	児童書	2,126		886		705		880		4,597	
語学	一般書	5,309	5,738	1,258	1,469	1,028	1,199	1,771	1,951	9,366	10,357
	うち郷土資料	45		5		5		8		63	
	児童書	429		211		171		180		991	
文学	一般書	126,167	138,474	25,001	30,037	25,686	30,216	20,474	24,489	197,328	223,216
	うち郷土資料	2,176		274		240		245		2,935	
	児童書	12,307		5,036		4,530		4,015		25,888	
絵本	児童書	14,478	14,478	6,407	6,407	6,000	6,000	5,995	5,995	32,880	32,880
紙芝居	児童書	617	617	344	344	255	255	269	269	1,485	1,485
永年雑誌	一般書	1,463	1,463	/	/	/	/	/	/	1,463	1,463
絵本雑誌	児童書	596	596	186	186	404	404	576	576	1,762	1,762
計	一般書	330,343	373,465	61,844	80,235	64,595	81,074	54,872	71,416	511,654	606,190
	うち郷土資料	24,701		3,114		2,948		5,395		36,158	
	児童書	43,122		18,391		16,479		16,544		94,536	

(3) 視聴覚資料数（平成30年3月31日現在） 単位：点

	興風	せきやど	合計
CD	11,087	7,535	18,622
ビデオテープ	2,370	1,609	3,979
DVD	1,334	1,086	2,420

(4) ハンディキャップサービス資料数（平成30年3月31日現在）

	興風
録音図書	620 巻
点字図書	279 冊
デージー	132

(5) 新聞・雑誌一覧（平成30年8月1日現在）

① 購入新聞一覧

新聞名	購入館			
	興風	南	北	せきやど
朝日小学生新聞		○	○	
朝日新聞	○	○	○	○
産経新聞	○	○	○	○
サンケイスポーツ		○		
スポーツニッポン			○	○
スポーツ報知	○			○
千葉日報	○	○	○	○
デイリースポーツ	○			
東京新聞	○	○	○	○
東京中日スポーツ			○	
日刊工業新聞	○			
日刊スポーツ	○	○		
日経ヴェリタス	○			
日経産業新聞	○			
日経MJ（流通新聞）	○			
日本経済新聞	○	○	○	○
日本農業新聞				○
毎日新聞	○	○	○	○
読売新聞	○	○	○	○
The Japan Times/ International New York Times	○			
館別 購入新聞数	15紙	10紙	10紙	10紙

②購入雑誌一覧

	雑誌名	興風	南	北	せきやど
ア	I/O (アイオ)	○			
	AERA (アエラ)			○	○
	アサヒカメラ	○			○
	明日の友			○	
	upPLUS			○	○
	アニメージュ			○	
	アニメディア	○			
	ALBATROSS・VIEW (アルバトross・ビュー)		○		
	anan (アンアン)	○	○		○
イ	一枚の繪 (イチマイノエ)			○	
	一個人 (イツコジン)	○			○
	田舎暮らしの本	○			
	ENGLISH JOURNAL (イングリッシュジャーナル)	○	○		
ウ	25ans (ウァンサンカン)	○			
	With (ウィズ)	○			○
	VERY (ヴェリ)				○
	VOCE (ヴォーチェ)	○			
	潮	○			
	美しいキモノ	○			
エ	栄養と料理	○	○	○	
	エコノミスト	○	○		
	SFマガジン	○			
	ESSE (エッセ)	○		○	
	NHK囲碁講座			○	
	NHKきょうの健康	○			○
	NHKきょうの料理	○	○	○	○
	NHK趣味の園芸	○	○	○	○
	NHK将棋講座				○
	NHKすてきにハンドメイド	○		○	
	月刊NHKのおかあさんといっしょ		○		
	AV REVIEW (エブイレビュー)				○
	MJ無線と実験	○			
	ELLE ジャポン (エルジュポン)		○		
	園芸ガイド		○	○	
オ	OZ magazine (オズマガジン)	○			
館別購入冊数		22	10	12	12

	雑誌名	興風	南	北	せきやど
オ	Oggi (オジジ)	○			
	オール読物	○	○	○	○
	オレンジページ	○	○		○
	音楽と人	○			
	音楽の友		○		○
カ	会社四季報	○	○	○	○
	会社四季報未上場会社版		○		
	かがくのとも	○	○	○	○
	岳人 (カクジン)				○
	家族でおでかけ			○	
	学校図書館	○			
	家庭画報		○	○	
	Car MAGAZINE (カマガジン)				○
	ガルヴィ				○
	関東東北じゃらん				○
キ	キネマ旬報 (キネマジュンポウ)	○	○		
	CAPA (キャパ)	○			
	Can Cam (キャンキャン)				○
	近代盆栽				○
ク	ku:nel (クネル)	○			
	暮らしの手帖	○	○	○	○
	CLASSY. (クラッシー)	○	○		
	CREA (クレア)				○
	クロワッサン	○	○	○	
	群像	○			○
ケ	経済セミナー		○		
	芸術新潮	○	○	○	
	糸だま	○		○	
	月刊クーヨン				○
	月刊ぐるっと千葉			○	○
	月刊碁ワールド	○			
	月刊サッカーマガジン	○	○		
	月刊自家用車		○		
	月刊スティグマ				○
	月刊宝島				○
館別購入冊数		18	15	10	18

	雑誌名	興風	南	北	せきやど
ケ	月刊天文ガイド			○	
	月刊ニュースがわかる	○	○	○	○
	健康		○		○
	現代農業			○	
	現代の図書館	○	○	○	○
コ	航空ファン	○			
	公募ガイド	○			
	COTTON TIME (コットンタイム)				○
	子供の科学	○	○	○	
	こどもとしよかん	○	○		
	こどものとも	○	○	○	○
	こどものとも(0. 1. 2)	○	○		○
	こどものとも(年少版)	○	○	○	○
	こどものとも(年中版)	○	○	○	○
	Golf Classic (ゴルフクラシック)				○
ゴルフ ダイジェスト	○		○		
サ	CYCLE SPORTS (サイクルスポーツ)	○		○	
	Saita (サイタ)				○
	ZAITEN (ザイテン)	○			
	サッカーダイジェスト			○	○
	The 21 (ザ・ニジユウイチ)			○	
	SAPIO (サピオ)	○			○
	ザ・マイカー				○
	サライ			○	
	サンキュ!		○		○
	サンデー毎日	○	○	○	○
散歩の達人	○	○			
シ	J J (ジェイジェイ)	○			
	JTB時刻表	○		○	○
	ジェイ トレイン				○
	CG (シージー) CAR GRAPHIC	○			
	週刊朝日	○	○	○	○
	週刊金曜日				○
	週刊現代	○			
	週刊新潮	○	○	○	○
	館別購入冊数	22	14	17	20

	雑誌名	興風	南	北	せきやど
シ	週刊ダイヤモンド	○			○
	週刊東洋経済		○		
	週刊ファミ通	○			
	週刊文春	○	○	○	○
	週刊ベースボール	○			
	週刊ポスト		○		
	自遊人				○
	JUNON (ジュノン)				○
	ジュリスト	○			
	SPUR (シュプール)	○			
	将棋世界	○			
	小説現代	○	○	○	○
	小説新潮	○	○	○	○
	小説推理	○			
	小説すばる		○	○	
	小説NON (ショウゼツノン)	○			○
	新潮	○		○	
新潮45 (シンチョウヨンジユウゴ)	○	○			
人権と部落問題	○				
ス	SWITCH (スイッチ)			○	
	数学セミナー	○			
	スクリーン	○			
	ステレオ	○			
	STORY (ストーリー)			○	○
	SPA (スパ)				○
	すばる	○			
	SUMAI no SEKKEI (スマイ/セッケイ)	○	○		
	スマッシュ		○		○
	Smart (スマート)				○
SUUMOリフォーム (スモリフォーム)		○			
セ	正論	○	○		
	世界	○	○		
	sesame (セサミ)				○
	SEVEN TEEN (セブントーン)		○		
	ソ 壮快	○			
館別購入冊数	22	13	7	12	

	雑誌名	興風	南	北	せきやど
ソ	SO-EN (ソ-エン)	○			
タ	DIME (ダゝ仏) ダイヤモンドZAi (ダゝイモントザイ) ダ・ヴィンチ たくさんのふしぎ Tarzan (ターザン) 卓球王国 旅の手帖 たまごクラブ 短歌 短歌研究 DUNK SHOOT (ダンクシュート) ダンスビュウ dancyu (ダンチュウ)	○	○	○	○
チ	ちいさなかがくのとも CHANTO (チャント) 中央公論	○			○
ツ	つり情報 つり人	○	○		○
テ	DISNEY FAN (ディズニファン) DVD&動画配信で一た 鉄道ジャーナル 鉄道ピクトリアル 鉄道ファン Tennis classic break (テニスクラシックブレイク) 天然生活	○		○	○
ト	東京ウォーカー 東京カレンダー ドゥーパ! 特選街 図書館界 図書館雑誌	○		○	○
ナ	nice things. (ナイスシングス) ナショナルジオグラフィック日本版 Number (ナンバー)	○		○	○
館別購入冊数		21	9	10	7

	雑誌名	興風	南	北	せきやど
ニ	日経Woman (ニッケイウーマン) 日経エンタテインメント 日経おとなのOFF 日経サイエンス 日経トップリーダー 日経トレンドイ 日経PC21 (ニッケイピーシーニジューイチ) 日経ビジネス 日経Health (ニッケイヘルス) 日経マネー 日本カメラ Newsweek 日本版 (ニュースウィークニホン) Newtype (ニュータイプ) Newton (ニュートン)	○	○		
ネ	ネイルMAX (ネイルマックス)	○			
ノ	non・no (ノン)		○	○	
ハ	俳句 BAILA (バイル) はつらつ元気 Hanako (ハナコ) 母の友 ハルメク BURRN! (バーン)		○	○	○
ヒ	美術手帖 美術の窓 ビデオSALON (ビデオサロン) BE-PAL (ビーパル) ひよこクラブ	○		○	○
フ	FINE (ファイン) FINEBOYS (ファインボーイズ) フォトテクニックデジタル 婦人画報 婦人公論 婦人之友 部落解放	○		○	○
館別購入冊数		17	13	14	10

	雑 誌 名	興風	南	北	せきやど
フ	プラスワンリビング FLIX (フリックス) BRUTUS (ブルーナス) Player (プレイヤー) プレジデント プレジデントFamily Pre-mo (プレモ) フローリスト 文学界 文藝 文藝春秋	○	○	○	○
ヘ	ベストカー 別冊ジュリスト Baby-mo (ベビモ) へら鮒	○		○	○
ホ	Voice (ボイス) POPEYE (ポパイ)	○		○	
マ	Mart (マート)				○
ミ	ミステリマガジン ミセス ミセスのスタイルブック mina (ミーナ) mini (ミニ) Myojo (ミョウジョウ) みんなの図書館	○	○	○	○
ム	ムー	○			○
メ	MEN'S CLUB (メンズクラブ) メンズノンノ	○	○		○
モ	MORE (モア) MOE (モエ) 文字の大きな時刻表 MOTOR MAGAZINE (モーターマガジン) モダンリビング モノ・マガジン	○	○	○	○
ヤ	やさい畑				○
館別購入冊数		22	12	11	9

	雑 誌 名	興風	南	北	せきやど
ヤ	山と溪谷	○			
ユ	ゆうゆう ゆほびか	○			
ラ	ランナーズ	○			
リ	LEE (リー) 旅行読売	○	○		○
レ	Ray (レイ) LEON (レオン) 歴史街道 レコード芸術 レタスクラブ レディブティック	○		○	○
ロ	rockin'on (ロックンオン)	○			
ワ	私のカントリー		○		
館別購入冊数		9	4	3	3

館別購入総数 153 90 84 91

雑誌購入タイトル数 259誌

雑誌館別購入冊数

興風図書館 153冊

南図書館 90冊

北図書館 84冊

せきやど図書館 91冊

(平成30年8月1日現在)



## 4. 活 動 ・ 利 用 状 況

### (1) 事業実施状況（平成29年度）

#### ≪興風図書館≫

実施日	事業名	参加者数
4月23日	図書館子どもまつり(興風・南・北・せきやど図書館にて実施)	興風 418人
5月11日	福田第一小学校図書館学校	27人
6月7日	講師派遣「南部小学校読み聞かせボランティア指導」	17人
6月28日 6月30日 7月5日	「中央小学校読み聞かせ講習会」(全3回)	37人
7月22日～ 9月3日	としょかんすごろく	467人
8月20日	「夏休み科学工作教室」温度で色が変わる液晶キーホルダー作り	31人
9月28日	講師派遣「図書館司書連絡会」*学校司書及び地域コーディネータ対象	9人
10月5日	講師派遣「二川小学校学校支援ボランティア養成講座」	18人
10月13日	図書館講座「もしもの時に…エンディングノートを書いてみよう」	35人
10月27日	講師派遣中央公民館「みんなで子育て!!保育ボランティア入門 読み聞かせ」	3人
11月10日	図書館講座「スイーツデコのかわいい雑貨を作ろう！」	12人
10月28日～ 11月26日	おはなし会キャンペーン	50人
11月15日 12月20日 1月17日	おはなし(読み聞かせ)ボランティア入門講座(全3回)	20人
3月18日	リサイクル市	252人
第1日曜日	科学あそび教室(小学生)	57人
4/2	切って遊ぼう	(5人)
5/7	だるまおとしのひみつ	(3人)
6/4	色のじっけん	(6人)
7/2	ムラサキキャベツのじっけん	(15人)
8/6	かがみのふしぎ	(7人)
9/3	水のじっけん	(8人)
10/1	わごむのピョン	(6人)
11/5	ペットボトルでみてみよう!	(5人)
12/3	じしゃくのじっけん	(2人)
毎週土曜日 毎週土曜日 毎週日曜日	おはなし会等 えほんの会・すてっぷ1 (3歳から) えほんの会・すてっぷ2 (4歳から) ふしぎの国のおはなし会 (5歳から)	147人 129人 210人

《南図書館》

実施日	事業名	参加者数
4月23日	図書館子どもまつり	166人
5月13日	工作教室 「お母さんにありがとうを伝えよう」 「お父さんにありがとうを伝えよう」 「手作り写真立てを作ろう」	20人
6月17日		20人
9月17日		14人
5月24日	大人のためのおはなし会 共催：おはなしパレットみなみ	25人
11月29日		26人
3月10日		34人
5月27日	朗読会 共催：よつ葉のクローバー	19人
11月9日		39人
6月16日	読書会	7人
10月21日		7人
1月11日		3人
6月25日 7月16日	調べる学習支援講座「調べる」に挑戦!! (2回連続講座)	10人
7月1日 ～7月7日	七夕飾り	—
6月1日 ～8月31日	「図書館を使った調べる学習コンクール」優秀作品（レプリカ）の展示	—
7月15日 ～8月31日	「子ども読書スタンプラリー」（南・北・せきやど図書館共同開催）	712人
7月16日	YA図書館サポーター	2人
3月10日		1人
3月17日		1人
7月22日	体験講座「好きなテーマを調べてみよう！」 「手話を体験しよう！」 共催：手話サークルけやきの会	7人
2月10日		10人
8月20日	夏休み科学遊び教室「スライムを作ろう！」	36人
9月3日	高齢者向け講座「折り紙で楽しむお月見」	20人
9月17日	「図書館を使った調べる学習コンクール（野田市版）」 （南・北・せきやど図書館共同開催）	19人
10月27日 ～11月9日	本の福袋	100袋
2月7日 ～2月18日		50袋
11月3日	「子ども司書講座」	7人
11月6日	育児支援講座	17人
12月3日	視聴覚事業「冬のよるの音楽会」	122人
12月16日	「ぬいぐるみのおとまり会」	9人
12月16日	「としょかんクイズ」	5人
12月20日 ～12月24日	「しかけ絵本・布絵本展」	—
12月24日	クリスマス工作教室「どんぐりでつくるクリスマスツリーとトナカイ」	11人
1月12日	講演会「骨とカルシウムをもっと知ろう」	33人
1月21日	生涯学習講座「折り紙で作る椿」	19人
3月31日	大人のための調べ方講座 「図書館のホームページを使ってみよう」	1人
毎月 第2第4 金曜日	高齢者対象事業「和（なごみ）サロン」	734人
毎週土曜日	おはなし会 ・えほんとおはなしのじかん（5歳から） ・えほんのじかん（3歳から）	217人 218人 ※おはなし会SPを含む

《北図書館》

実施日	事業名	参加者数
4月23日	図書館子どもまつり	186人 ※おはなし会SPを含む
4月30日	視聴覚事業「SPRING オペラコンサート」	65人
5月18日 9月21日 3月15日	育児支援講座「親子体操」 「絵本の選び方・読み方」 「えいごでたのしくあそびましょう！」	14人 23人 32人
6月4日 7月30日 9月24日 1月28日 3月25日	YA図書館サポーター	3人 3人 2人 3人 5人
6月16日 7月14日 8月18日	大人のための調べ方講座「図書検索機の使い方」	2人 1人 1人
6月18日 10月15日 1月28日	みんなで楽しむおはなし会（一般対象）共催：おはなしパレット北	21人 20人 30人
6月25日 7月16日	調べる学習支援講座「「調べる」に挑戦!!」（全2回）	14人
7月1日 ～7月7日	七夕飾り	—
7月1日 ～8月31日	「図書館を使った調べる学習コンクール」優秀作品（レプリカ）の展示	—
7月15日 ～8月31日	「子ども読書スタンプラリー」（南・北・せきやど図書館共同開催）	948人
7月30日	科学教室「しょうゆもの知り博士の出前授業」	6人
8月20日	工作教室「キラキラ万華鏡をつくろう」	14人
9月8日 9月15日 9月29日	大人のための調べ方講座 「図書館で気になること、調べてみませんか？」（全3回）	3人 3人 2人
9月17日	「図書館を使った調べる学習コンクール（野田市版）」 （南・北・せきやど図書館共同開催）	19人
10月4日	「ぬいぐるみのおとまり会」	14人
10月15日 10月29日 11月5日 11月12日 11月26日 12月3日	生涯学習講座「はじめての囲碁」（全6回）	5人 7人 5人 4人 2人 3人
10月27日 ～11月9日 2月7日 ～2月18日	本の福袋「未知との遭遇 in 北図書館」	118袋 91袋
11月5日	講演会「前向きに生きるための終活」	24人
11月26日 2月12日	体験講座「しかけえほんを作ろう！」 「ジャグリング体験・公演」 共催：東京理科大学ジャグリングサークル	15人 31人
12月6日 ～12月28日	「サンタさんへのお手紙」	140枚
12月10日	クリスマス工作教室「かみで、かんたん！クリスマスリースをつくろう」	19人
12月11日 ～12月17日	「しかけ絵本展」	—
1月19日	図書館学校（岩木小学校2年生）	132人
1月21日	「新春北図書館寄席」 共催：大泉落語研究会	41人
3月25日	「子ども司書講座」	8人
毎月 第3木曜日	出張児童室「ひだまりのへや」	185人
毎週水曜日 毎週水曜日/ 第2・4土曜日	おはなし会 ・本とおはなしの会（5歳から） ・えほんの会（3歳から）	482人 366人 ※おはなし会SPを含む

《せきやど図書館》

実施日	事業名	参加者数
4月23日	図書館子どもまつり	179人 ※おはなし会SPを含む
4月25日 12月1日	図書館学校 ①二川小学校2年生 ②関宿中央小学校3年生	①69人 ②56人
5月26日	関宿小学校 校外学習の受入れ	3年生27人
5月より 1回/月	コミュニケーションの創出 図書館YAサポーターの育成(全8回)	1~3人/回
7月15日 10月7日 3月17日	せきやどシネマフェスタの開催(以下作品の上映) ①「にじいろのさかな〜ぼうけんへん〜」 ②「新実南吉傑作童話集」 ③「BALLAD-名もなき恋のうた-」	①7人 ②7人 ③3人
7月1日 ~7月7日	七夕飾り	—
7月2日 7月23日	調べる学習支援講座「調べる」に挑戦!!(2回連続講座)	4人
7月1日	「ぬいぐるみおとまり会」	16人
7月1日 ~8月31日	「図書館を使った調べる学習コンクール」優秀作品(レプリカ)の展示	—
7月30日	夏休み科学あそび「ガラスエッチングを楽しもう」 共催:千葉県立清水高等学校	31人
7月15日 ~8月31日	「夏休み子ども読書スタンプラリー」(南・北・せきやど図書館共同開催)	495人
8月17日	科学教室「ゾートロープでかんたんアニメーション」	22人
8月6日	「こわいおはなし会」	15人
8月26日	保育園児の図書館学校(木間ヶ瀬保育所園児)	25人
9月8日	親子工作「フェルトで絵本をつくろう」	13人
①9月8日 ~11日 ②9月13日 ~17日	山福朱美『ヤマネコ毛布』木版画絵本原画展 ①コミュニティ会館 ②図書館	①②計129人
9月10日	大人の体験講座「音読で脳をトレーニングしよう」	6人
9月17日	「図書館を使った調べる学習コンクール(野田市版)」	19人
10月7日 ~11月9日	読書週間イベント「本のまくら」	33人
①10月27日 ~11月9日 ②2月1日 ~2月18日	①読書週間イベント「本の福袋」 ②「本の福袋2018」	①222冊 ②434冊
10月27日 ~11月9日	読書週間イベント「まわそう!がちゃマシーン」	102人
11月19日	せきやど図書館まつり ①「かみしばいのおへや」 ②大人のための工作教室「和紙でつくる連獅子」	①10人 ②10人
11月25日 ~12月25日	「今年読んだ本でツリーを飾ろう」	—
12月2日 ~12月10日	「しかけ絵本・布絵本展」	—
12月17日	クリスマス工作「ライトアップツリーをつくろう」	33人
1月27日	関宿歴史講座「鱒で栄えた関宿の河岸」 共催:千葉県立関宿城博物館	13人
3月4日	「せきやど出前寄席」 共催:大泉落語研究会	22人
3月22日	育児支援「親子で図書館を楽しもう」	12人
毎週日曜日	おはなし会 ・にじのおはなし会(5歳から) ・えほんの会(3歳から)	136人 149人 ※おはなし会SPを含む

《ブックスタート》

区分 \ 会場	保健センター	関宿保健センター	合 計
実施回数	24 回	12 回	36 回
対 象 者	774 人	111 人	885 人
配付セット	748 セット	109 セット	857 セット
職 員	延べ75 人	延べ24 人	延べ99 人
ボランティア	延べ109 人	延べ37 人	延べ146 人

(2) 個人利用登録数 (平成30年3月31日現在)

単位：人

区分 \ 館		興 風	南	北	せきやど	合 計
年 齢 別	0～6	229	189	249	161	828
	7～12	1,647	1,125	1,616	890	5,278
	13～15	929	618	785	576	2,908
	16～18	803	412	576	415	2,206
	19～22	949	434	478	321	2,182
	23～29	1,418	695	523	408	3,044
	30～39	2,390	1,197	1,195	690	5,472
	40～49	3,118	1,377	1,730	782	7,007
	50～59	1,746	889	837	469	3,941
	60～69	2,475	1,261	1,184	832	5,752
70～	2,993	1,362	1,619	704	6,678	
地 区 別	中央	7,798	165	464	78	8,505
	東 部	3,560	606	187	67	4,420
	南 部	2,865	6,821	107	69	9,862
	北 部	1,773	88	6,881	233	8,975
	川 間	565	18	2,661	243	3,487
	福 田	724	1,558	18	29	2,329
	関 宿	590	22	363	5,411	6,386
	市 外	822	281	111	118	1,332
合 計		18,697	9,559	10,792	6,248	45,296

## (3) 貸出統計 (平成29年4月1日～平成30年3月31日)

## ①月別資料別貸出点数

単位：点

月	区分	館	興風	南	北	せきやど	合計
4	一般書		27,700	15,186	14,430	6,029	63,345
	児童書		6,259	3,349	4,232	1,638	15,478
	視聴覚資料		2,907	396	346	1,134	4,783
	計		36,866	18,931	19,008	8,801	83,606
5	一般書		26,911	14,224	14,127	5,711	60,973
	児童書		6,020	3,383	3,920	1,331	14,654
	視聴覚資料		2,613	313	348	1,058	4,332
	計		35,544	17,920	18,395	8,100	79,959
6	一般書		25,811	14,405	14,688	5,634	60,538
	児童書		5,815	3,693	4,475	1,606	15,589
	視聴覚資料		2,553	304	387	1,102	4,346
	計		34,179	18,402	19,550	8,342	80,473
7	一般書		27,873	15,387	14,988	5,847	64,095
	児童書		8,283	5,388	6,010	2,647	22,328
	視聴覚資料		2,671	342	369	1,306	4,688
	計		38,827	21,117	21,367	9,800	91,111
8	一般書		28,624	15,470	15,187	6,183	65,464
	児童書		8,861	5,852	6,645	3,190	24,548
	視聴覚資料		2,841	362	363	1,254	4,820
	計		40,326	21,684	22,195	10,627	94,832
9	一般書		27,614	14,668	14,718	5,808	62,808
	児童書		6,138	3,263	4,194	1,782	15,377
	視聴覚資料		2,761	348	391	1,241	4,741
	計		36,513	18,279	19,303	8,831	82,926
10	一般書		25,892	13,912	14,193	5,653	59,650
	児童書		5,769	3,771	4,222	1,814	15,576
	視聴覚資料		2,570	411	342	1,152	4,475
	計		34,231	18,094	18,757	8,619	79,701
11	一般書		25,012	13,775	13,913	5,671	58,371
	児童書		5,941	3,548	4,395	1,805	15,689
	視聴覚資料		2,522	370	331	1,049	4,272
	計		33,475	17,693	18,639	8,525	78,332
12	一般書		24,795	13,156	13,311	5,259	56,521
	児童書		6,160	3,548	4,114	1,694	15,516
	視聴覚資料		2,427	348	391	1,101	4,267
	計		33,382	17,052	17,816	8,054	76,304
1	一般書		25,845	13,636	13,695	2,540	55,716
	児童書		6,241	3,512	4,323	904	14,980
	視聴覚資料		2,580	319	407	910	4,216
	計		34,666	17,467	18,425	4,354	74,912
2	一般書		21,926	11,953	12,405	3,556	49,840
	児童書		5,383	2,793	3,782	1,163	13,121
	視聴覚資料		2,252	314	353	896	3,815
	計		29,561	15,060	16,540	5,615	66,776
3	一般書		27,546	14,809	15,525	5,545	63,425
	児童書		6,093	3,771	4,284	1,551	15,699
	視聴覚資料		2,921	381	536	847	4,685
	計		36,560	18,961	20,345	7,943	83,809
計	一般書		315,549	170,581	171,180	63,436	720,746
	児童書		76,963	45,871	54,596	21,125	198,555
	視聴覚資料		31,618	4,208	4,564	13,050	53,440
	計		424,130	220,660	230,340	97,611	972,741

## ②利用者貸出冊数

単位：冊

区分		館	興 風	南	北	せきやど	合 計
年 齢 別	0～6		13,660	9,084	11,818	5,382	39,944
	7～12		39,166	17,534	24,772	10,043	91,515
	13～15		9,242	1,707	3,641	2,970	17,560
	16～18		4,829	1,587	1,005	1,432	8,853
	19～22		6,548	2,375	1,926	1,024	11,873
	23～29		13,052	5,904	3,274	2,717	24,947
	30～39		60,331	26,856	24,467	11,202	122,856
	40～49		97,166	33,681	45,197	15,962	192,006
	50～59		50,949	29,020	17,961	9,688	107,618
	60～69		66,586	49,252	46,692	20,280	182,810
	70～		62,601	43,660	49,587	16,911	172,759
地 区 別	中 央		169,931	5,927	11,348	2,499	189,705
	東 部		70,860	18,285	8,026	3,351	100,522
	南 部		75,144	143,788	3,073	2,738	224,743
	北 部		50,268	1,714	147,154	7,984	207,120
	川 間		14,122	1,120	52,907	6,425	74,574
	福 田		15,013	37,318	623	1,165	54,119
	関 宿		11,291	1,622	4,492	70,764	88,169
	市 外		17,501	10,886	2,717	2,685	33,789
合 計			424,130	220,660	230,340	97,611	972,741

## (4) 団体利用登録・貸出数 (平成29年度)

区分 \ 館	興風	南	北	せきやど	合計
利用登録数	209 団体	22 団体	27 団体	22 団体	280 団体
年間貸出数	16,769 冊	7,058 冊	9,141 冊	10,513 冊	43,481 冊

## (5) レファレンスサービス (平成29年度)

区分 \ 館	興風	南	北	せきやど	合計
件数	1,361 件	922 件	1,555 件	1,393 件	5,231 件

## (6) 予約サービス (平成29年度)

単位 ; 件

区分 \ 館	興風	南	北	せきやど	合計	
件数	70,070	48,681	54,773	13,234	186,758	
受付状況	所蔵	67,315	46,587	52,864	12,853	179,619
	非所蔵	2,755	2,094	1,909	381	7,139
処理状況 (非所蔵分)	購入	1,398	930	936	114	3,378
	借用他	1,350	1,144	961	266	3,721
	提供不可	7	20	12	1	40

## (7) ハンディキャップサービス実施状況 (平成29年度)

登録者	21 人
録音図書の貸出 (郵送)	121 点
録音図書の貸出 (来館)	12 点
録音図書の貸出 (宅送)	31 巻
図書の貸出 (宅送)	1,601 冊
CDの貸出 (宅送)	51 点
DVDの貸出 (宅送)	20 点
対面朗読室の貸出	4 回 / 延利用者数 8 人

## (8) 視聴覚ブース利用状況 (平成29年度)

区分 \ 館	興風	せきやど	合計
利用回数	2,493 回	1,213 回	3,706 回
利用者数	2,771 人	1,447 人	4,218 人



(9) 読書手帳の配付状況 (平成29年度)

小学校低学年用	794冊
一般用	391冊
計	1,185冊

(別添)  
読書手帳



左 小学校低学年用 右 一般用

# 野田市立図書館概要

平成30年度

平成30年8月発行

編集／発行 野田市立興風図書館  
野田市中野台168番地の1  
TEL 04-7123-7611  
FAX 04-7123-0844